



BUPATI PURWAKARTA

PROVINSI JAWA BARAT

PERATURAN BUPATI PURWAKARTA

NOMOR 76.6 TAHUN 2023

TENTANG

PETA BATAS DESA SE-KECAMATAN DARANGDAN
KABUPATEN PURWAKARTA

DENGAN RAHMAT TUHAN YANG MAHA ESA

BUPATI PURWAKARTA,

- Menimbang : a. bahwa untuk memberikan kepastian hukum kepada desa dan batasan wilayah penyelenggaraan urusan pemerintahan yang menjadi kewenangan suatu desa dengan desa lainnya di Kecamatan Darangdan Kabupaten Purwakarta perlu dilakukan penetapan dan penegasan batas desa;
- b. bahwa sebagaimana dimaksud dalam Pasal 9 Ayat (3) Peraturan Menteri Dalam Negeri Nomor 45 Tahun 2016 tentang Pedoman Penetapan dan Penegasan Batas Desa, batas desa hasil penetapan dan penegasan ditetapkan oleh Bupati dengan Peraturan Bupati;
- c. bahwa berdasarkan pertimbangan sebagaimana dimaksud pada huruf a dan huruf b, perlu menetapkan Peraturan Bupati Purwakarta tentang Peta Batas Desa se-Kecamatan Darangdan Kabupaten Purwakarta;
- Mengingat : 1. Undang-Undang Nomor 14 Tahun 1950 tentang Pembentukan Daerah-Daerah Kabupaten Dalam Lingkungan Propinsi Jawa Barat (Berita Negara Tahun 1950) sebagaimana telah diubah dengan Undang-Undang Nomor 4 Tahun 1968 tentang Pembentukan Kabupaten Purwakarta dan Kabupaten Subang dengan mengubah Undang-Undang Nomor 14 Tahun 1950 tentang Pembentukan Daerah-daerah Kabupaten Dalam Lingkungan Provinsi Jawa Barat (Lembaran Negara Republik Indonesia Tahun 1968 Nomor 31, Tambahan Lembaran Negara Republik Indonesia Nomor 2851);
2. Undang-Undang Nomor 6 Tahun 2014 tentang Desa (Lembaran Negara Republik Indonesia Tahun 2014 Nomor 7, Tambahan Lembaran Negara Republik Indonesia Nomor 5495) sebagaimana telah di ubah beberapa kali dengan Undang-Undang Nomor 6 Tahun 2023 tentang Penetapan Peraturan Pemerintah

- Pengganti Undang-Undang Nomor 2 Tahun 2022 tentang Cipta Kerja menjadi Undang-Undang (Lembaran Negara Republik Indonesia Tahun 2023 Nomor 41, Tambahan Lembaran Negara Republik Indonesia Nomor 6856);
3. Undang-Undang Nomor 23 Tahun 2014 tentang Pemerintahan Daerah (Lembaran Negara Republik Indonesia Tahun 2014 Nomor 244, Tambahan Lembaran Negara Republik Indonesia Nomor 5587) sebagaimana telah diubah beberapaka kali, terakhir dengan Undang- Undang Nomor 6 Tahun 2023 tentang Penetapan Peraturan Pemerintah Pengganti Undang-Undang Nomor 2 Tahun 2022 tentang Cipta Kerja menjadi Undang-Undang (Lembaran Negara Republik Indonesia Tahun 2023 Nomor 41, Tambahan Lembaran Negara Republik Indonesia Nomor 6856);
 4. Peraturan Pemerintah Nomor 43 Tahun 2014 tentang Peraturan Pelaksanaan Undang-Undang Nomor 6 Tahun 2014 tentang Desa (Lembaran Negara Republik Indonesia Tahun 2014 Nomor 123, Tambahan Lembaran Negara Republik Indonesia Nomor 5339) sebagaimana telah diubah dengan Peraturan Pemerintah Nomor 47 Tahun 2015 tentang Perubahan Peraturan Pemerintah Nomor 43 Tahun 2014 tentang Peraturan Pelaksanaan Undang-Undang Nomor 6 Tahun 2014 tentang Desa (Lembaran Negara Republik Indonesia Tahun 2015 Nomor 157, Tambahan Lembaran Negara Republik Indonesia Nomor 5717);
 5. Peraturan Pemerintah Nomor 17 Tahun 2018 tentang Kecamatan (Lembaran Negara Republik Indonesia Tahun 2018 Nomor 73, Tambahan Lembaran Negara Republik Indonesia Nomor 6206);
 6. Peraturan Presiden Republik Indonesia Peraturan Presiden Nomor 9 Tahun 2016 tentang Percepatan Pelaksanaan Kebijakan Satu Peta pada tingkat ketelitian Skala 1 :50-000 (Lembaran Negara Republik Indonesia Tahun 2016 Nomor 28) sebagaimana telah di ubah dengan Peraturan Presiden Republik Indonesia Nomor 23 Tahun 2021 tentang Perubahan Atas Peraturan Presiden Republik Indonesia Peraturan Presiden Nomor 9 Tahun 2016 tentang Percepatan Pelaksanaan Kebijakan Satu Peta pada tingkat ketelitian Skala 1 :50-000 (Lembaran Negara Republik Indonesia Tahun 2021 Nomor 92);
 7. Peraturan Presiden Republik Indonesia Nomor 128 Tahun 2022 tentang Badan Informasi Geospasial (Lembaran Negaran Republik Indonesia Tahun 2022 Nomor 212);
 8. Peraturan Menteri Dalam Negeri Nomor 45 Tahun 2016 tentang Pedoman Penetapan dan Penegasan Batas Desa (Berita Negara Republik Indonesia Tahun 2016 Nomor 1038);
 9. Peraturan Menteri Dalam Negeri Nomor 141 Tahun 2017 tentang Penegasan Batas Daerah (Berita Negara Republik Indonesia Tahun 2018 Nomor 79);
 10. Peraturan Badan Informasi Geospasial Nomor 15 Tahun 2019 tentang Metode Kartometrik pada Penetapan dan Penegasan Batas Desa/Kelurahan

(Berita Negara Republik Indonesia Tahun 2019 Nomor 1529);

11. Keputusan Bupati Purwakarta Nomor : 135.05/Kep.576- Pem/2020 Tanggal 9 Nopember 2020 tentang Pembentukan Tim Penetapan dan Penegasan Batas Desa dan Kelurahan di Wilayah Kabupaten Purwakarta, sebagaimana telah diubah dengan Keputusan Bupati Purwakarta Nomor : 135.05/Kep.576-Pem/2022 tentang Perubahan atas Keputusan Bupati Purwakarta Nomor 135.05/Kep.576-Pem/2020 tentang Pembentukan Tim Penetapan dan Penegasan Batas Desa dan Kelurahan di Wilayah Kabupaten Purwakarta
12. Laporan Hasil Pemeriksaan dari Badan Informasi Geospasial Nomor : 4.6/PBW/IGD.04.04/4/2023 Tanggal 4 April 2023 tentang Hasil Verifikasi Kelengkapan Data dan Dokumen kegiatan Penegasan Batas Desa/Kelurahan Kabupaten Purwakarta
13. Laporan Hasil Pemeriksaan dari Badan Informasi Geospasial Nomor : 4.7/PBW/IGD.04.04/4/2023 Tanggal 4 April 2023 tentang Hasil Verifikasi Peta Kerja dan Pemilihan Peta Dasar kegiatan Penegasan Batas Desa/Kelurahan Kabupaten Purwakarta
14. Laporan Hasil Pemeriksaan dari Badan Informasi Geospasial Nomor : 4.8/PBW/IGD.04.04/4/2023 Tanggal 4 April 2023 tentang Hasil Verifikasi Topologi dan Atribut Data Spasial kegiatan Penegasan Batas Desa/Kelurahan Kabupaten Purwakarta
15. Laporan Hasil Pemeriksaan dari Badan Informasi Geospasial Nomor : 4.9/PBW/IGD.04.04/4/2023 Tanggal 4 April 2023 tentang Hasil Verifikasi Peta Batas Desa kegiatan Penegasan Batas Desa/Kelurahan Kabupaten Purwakarta
16. Berita Acara dari Badan Informasi Geospasial Nomor : 4.10/PBW/IGD.04.04/4/2003 Tanggal 4 April 2023 tentang Hasil Verifikasi Teknis kegiatan Penegasan Batas Desa/Kelurahan Kabupaten Purwakarta

MEMUTUSKAN :

Menetapkan : PERATURAN BUPATI TENTANG PETA BATAS DESA SE-KECAMATAN DARANGDAN KABUPATEN PURWAKARTA.

BAB I KETENTUAN UMUM Pasal 1

Dalam Peraturan Bupati ini yang dimaksud dengan :

1. Daerah Otonom, selanjutnya disebut Daerah adalah Kabupaten Purwakarta yang merupakan kesatuan masyarakat hukum yang mempunyai batas daerah tertentu, berwenang mengatur dan mengurus kepentingan masyarakat setempat menurut prakarsa sendiri berdasarkan aspirasi masyarakat dalam ikatan Negara Kesatuan Republik Indonesia.

2. Pemerintah Daerah adalah Kepala Daerah sebagai unsur penyelenggara Pemerintahan Daerah yang memimpin pelaksanaan urusan pemerintahan yang menjadi kewenangan daerah otonom.
3. Bupati adalah Bupati Purwakarta.
4. Kecamatan adalah bagian wilayah dari daerah kabupaten yang dipimpin oleh Camat.
5. Desa adalah kesatuan masyarakat hukum yang memiliki batas-batas wilayah yang berwenang untuk mengatur dan mengurus kepentingan masyarakat setempat, berdasarkan asal-usul dan adat istiadat setempat yang diakui dan dihormati sistem pemerintahan Negara Kesatuan Republik Indonesia.
6. Batas adalah tanda pemisah antara Kelurahan/Desa yang bersebelahan baik berupa batas alam maupun batas buatan.
7. Batas Desa adalah pembatas wilayah administrasi pemerintahan antar Desa yang merupakan rangkaian titik-titik koordinat yang berada pada permukaan bumi berupa tanda-tanda alam seperti igir/punggungan gunung/pegunungan (*watershed*), median sungai dan/atau unsur buatan dilapangan yang dituangkan dalam bentuk peta.
8. Penetapan Batas Desa adalah proses penetapan batas Desa secara kartometrik diatas suatu peta dasar yang disepakati.
9. Penegasan Batas Desa adalah kegiatan penentuan titik-titik koordinat batas Desa yang dapat dilakukan dengan metode kartometrik dan/atau survey dilapangan, yang dituangkan dalam bentuk peta batas dengan daftar titik titik koordinat batas Kelurahan/Desa.
10. Titik Kartometrik yang selanjutnya disingkat TK adalah titik-titik koordinat batas yang ditentukan berdasarkan pengukuran/perhitungan posisi titik dengan menggunakan peta dasar dan peta-peta lain sebagai pelengkap.
11. Titik Koordinat adalah suatu sistem untuk menunjukan suatu titik di Bumi berdasarkan garis lintang dan garis bujur.
12. Garis Lintang adalah garis horizontal yang mengukur sudut antara suatu titik dengan garis katulistiwa, titik di selatan dinamakan lintang selatan yang selanjutnya disingkat LS.
13. Garis Bujur adalah garis vertikal yang mengukur suatu titik nol di Bumi yaitu *Greenwich* di London Britania Raya yang merupakan titik bujur 0° (nol derajat) atau 360° (tiga ratus enam puluh derajat) yang diterima secara internasional, titik di timur 0° dinamakan bujur timur yang selanjutnya disingkat BT.
14. Pilar Batas Utama yang selanjutnya disingkat PBU adalah pilar yang dipasang sebagai tanda batas tepat pada garis batas.
15. Peta Batas Desa adalah peta yang menyajikan semua unsur batas dan unsur lainnya, seperti pilar batas, garis batas, toponimi perairan dan transportasi.

BAB II RUANG LINGKUP Pasal 2

Peraturan Bupati ini mengatur Batas Desa se Kecamatan Darangdan yang terdiri dari 15 (lima belas) Desa sebagai berikut :

- a. Desa Darangdan
- b. Desa Depok
- c. Desa Cilingga
- d. Desa Nangewer
- e. Desa Mekarsari
- f. Desa Linggasari
- g. Desa Sawit

- h. Desa Linggamukti
- i. Desa Gununghejo
- j. Desa Pasirangin
- k. Desa Legoksari
- l. Desa Sirnamanah
- m. Desa Sadakarya
- n. Desa Neglasari
- o. Desa Nagrak

BAB III
BATAS DESA
Pasal 3

- (1). Wilayah Desa Darangdan memiliki luas $\pm 2,67 \text{ km}^2$ atau 266,574 Ha, adapun batas Desa Darangdan sebagaimana dimaksud dalam pasal 2 huruf a sebagai berikut :
- a. Batas Utara : Desa Gununghejo dan Desa Sadarkarya
 - b. Batas Barat : Desa Gununghejo dan Desa Depok
 - c. Batas Timur : Desa Sadarkarya
 - d. Batas Selatan : Desa Sirnamanah dan Desa Sawit
- (2). Batas Desa Darangdan sebagaimana dimaksud dalam ayat (1) dimulai dari:
- a. Segmen Desa Depok – Desa Darangdan**
Dimulai dari TK 32.14.06.2001-06.2002-06.2009-000 dengan koordinat $107^\circ 25' 8.967''$ BT dan $6^\circ 40' 40.759''$ LS, mengarah ke Barat Daya sejauh $16 \pm$ meter sampai TK 32.14.06.2001-06.2002-06.2012-000 dengan koordinat $107^\circ 25' 8.552''$ BT dan $6^\circ 40' 41.103''$ LS.;
 - b. Segmen Desa Gununghejo – Desa Darangdan**
Dimulai dari TK 32.14.06.2001-06.2002-06.2009-000 dengan koordinat $107^\circ 25' 8.967''$ BT dan $6^\circ 40' 40.759''$ LS, mengarah ke Tenggara menyusuri (as) tengah jalan lingkungan dusun depokkolot sampai TK 32.14.06.2001-06.2009-001 dengan koordinat $107^\circ 25' 23.003''$ BT dan $6^\circ 40' 49.508''$ LS, dilanjutkan mengarah ke Timur Laut menyusuri (as) tengah jalan lingkungan sampai TK 32.14.06.2001-06.2009-002 dengan koordinat $107^\circ 25' 32.424''$ BT dan $6^\circ 40' 23.912''$ LS, dilanjutkan mengarah ke Barat Laut menyusuri (as) tengah jalan Darangdan sampai TK 32.14.06.2001-06.2009-003 dengan koordinat $107^\circ 25' 28.929''$ BT dan $6^\circ 40' 22.258''$ LS, dilanjutkan mengarah ke Utara menyusuri areal perkebunan sampai TK 32.14.06.2001-06.2009-004 dengan koordinat $107^\circ 25' 28.001''$ BT dan $6^\circ 40' 10.200''$ LS, dilanjutkan mengarah ke Timur Laut menyusuri (as) tengah jalan lingkungan melewati areal pemukiman di dusun Lebakwangi sampai TK 32.14.06.2001-06.2009-005 dengan koordinat $107^\circ 25' 38.436''$ BT dan $6^\circ 39' 54.295''$ LS. Dilanjutkan mengarah ke Timur Laut menyusuri tengah (as) jalan lingkungan melewati areal perkebunan sampai TK 32.14.06.2001-06.2009-06.2013-000 dengan koordinat $107^\circ 25' 43.473''$ BT dan $6^\circ 39' 46.590''$ LS.;
 - c. Segmen Desa Sirnamanah – Desa Darangdan**
Dimulai dari TK 32.14.06.2001-06.2007-06.2012-000 dengan koordinat $107^\circ 25' 53.744''$ BT dan $6^\circ 41' 28.540''$ LS, mengarah ke Barat Laut menyusuri areal perkebunan di dusun Pasirgenteng sampai TK 32.14.06.2001-06.2012-003 dengan koordinat $107^\circ 25' 29.913''$ BT dan $6^\circ 41' 10.751''$ LS, dilanjutkan mengarah ke Barat Laut menyusuri areal perkebunan sampai TK 32.14.06.2001-06.2012-002 dengan koordinat $107^\circ 25' 22.181''$ BT dan $6^\circ 41' 1.773''$ LS, dilanjutkan

mengarah ke Barat Laut menyusuri areal perkebunan sampai TK 32.14.06.2001-06.2012-001 dengan koordinat 107° 25' 15.504" BT dan 6° 40' 54.207" LS, dilanjutkan mengarah ke Barat Laut mengikuti areal perkebunan sampai TK 32.14.06.2001-06.2002-06.2012-000 dengan koordinat 107° 25' 8.552" BT dan 6° 40' 41.103" LS di dusun Depokkolot.;

d. Segmen Desa Darangdan – Desa Sawit

Dimulai dari TK 32.14.06.2001-06.2007-06.2013-000 dengan koordinat 107° 25' 54.176" BT dan 6° 41' 8.876" LS mengarah ke Barat Daya melewati areal perkebunan sampai TK 32.14.06.2001-06.2007-002 dengan koordinat 107° 25' 52.681" BT dan 6° 41' 10.645" LS, dilanjutkan mengarah ke Barat Daya menyusuri (as) jalan sampai TK 32.14.06.2001-06.2007-001 dengan koordinat 107° 25' 51.477" BT dan 6° 41' 13.185" LS, dilanjutkan mengarah ke Selatan menyusuri tengah (as) lingkungan dusun Darangdan melewati perkebunan pohon bambu sampai TK 32.14.06.2001-06.2007-06.2012-000 dengan koordinat 107° 25' 53.744" BT dan 6° 41' 28.540" LS.;

e. Segmen Desa Darangdan – Desa Sadarkarya

Dimulai dari TK 32.14.06.2001-06.2009-06.2013.000 dengan koordinat 107° 25' 43.473" BT dan 6° 39' 46.590" LS, mengarah ke Selatan menyusuri tengah (as) sungai Patenggeng melewati areal perkebunan sampai TK 32.14.06.2001-06.2013-005 dengan koordinat 107° 25' 51.899" BT dan 6° 40' 27.962" LS, dilanjutkan mengarah ke Tenggara menyusuri alur sungai melewati areal perkebunan sampai TK 32.14.06.2001-06.2013-004 dengan koordinat 107° 26' 16.080" BT dan 6° 40' 57.823" LS, dilanjutkan mengarah ke Selatan menyusuri (as) tengah jalan Tol Padaleunyi sampai TK 32.14.06.2001-06.2013-003 dengan koordinat 107° 26' 15.118" BT dan 6° 41' 0.354" LS, dilanjutkan mengarah ke Barat Daya menyusuri (as) tengah jalan lingkungan di dusun Babakan sampai TK 32.14.06.2001-06.2013-002 dengan koordinat 107° 26' 10.231" BT dan 6° 41' 4.615" LS, dilanjutkan mengarah ke Barat menyusuri (as) tengah jalan lingkungan di dusun Babakan sampai TK 32.14.06.2001-06.2013-001 dengan koordinat 107° 25' 54.048" BT dan 6° 41' 5.996" LS, dilanjutkan mengarah ke Selatan melewati areal perkebunan sampai TK 32.14.06.2001-06.2007-06.2013-000 dengan koordinat 107° 25' 54.176" BT dan 6° 41' 8.876" LS.

Pasal 4

- (1). Wilayah Desa Depok memiliki luas ± 3,99 km² atau 399,301 Ha, adapun batas Desa Depok sebagaimana dimaksud dalam pasal 2 huruf b sebagai berikut :
 - a. Batas Utara : Desa Sempur Kecamatan Plered dan Desa Gununghejo
 - b. Batas Barat : Desa Mekarsari dan Desa Legoksari
 - c. Batas Timur : Desa Sirnamanah dan Desa Darangdan
 - d. Batas Selatan : Kabupaten Bandung Barat
- (2). Batas Desa Depok sebagaimana dimaksud dalam ayat (1) dimulai dari :
 - a. Segmen Desa Mekarsari – Desa Depok**

Dimulai dari TK 32.14.06.2002-06.2005-06.2011-000 dengan koordinat 107° 22' 57.612" BT dan 6° 41' 21.282" LS, mengarah ke Barat Daya melalui areal perkebunan dan areal sawah sampai TK 32.14.06.2002-06.2005-32.17-000 dengan koordinat 107° 22' 48.485" BT dan 6° 41' 25.218" LS.;

b. Segmen Desa Depok – Desa Legoksari

Dimulai dari TK 32.14.06.2002-06.2005-06.2011-000 dengan koordinat 107° 22' 57.612" BT dan 6° 41' 21.282" LS, mengarah ke Timur menyusuri saluran di areal perkebunan sampai TK 32.14.06.2002-06.2011-001 dengan koordinat 107° 23' 8.700" BT dan 6° 41' 23.842" LS, dilanjutkan mengarah ke Utara menyusuri (as) tengah saluran sampai pada TK 32.14.06.2002-06.2011-002 dengan koordinat 107° 23' 10.641" BT dan 6° 41' 16.390" LS, dilanjutkan mengarah ke Timur menyusuri areal perkebunan sampai TK 32.14.06.2002-06.2011-003 dengan koordinat 107° 23' 29.811" BT dan 6° 41' 12.675" LS, dilanjutkan mengarah ke Timur Laut menyusuri areal kebun di dusun Legoksari sampai TK 32.14.06.2002-06.2011-004 dengan koordinat 107° 23' 38.114" BT dan 6° 40' 59.581" LS, dilanjutkan mengarah ke timur melewati areal sawah sampai TK 32.14.06.2002-06.2011-005 dengan koordinat 107° 23' 46.844" BT dan 6° 40' 59.788" LS, dilanjutkan mengarah ke timur menyusuri tengah (as) jalan sampai TK 32.14.06.2002-06.2011-006 dengan koordinat 107° 23' 55.236" BT dan 6° 40' 59.275" LS, dilanjutkan mengarah ke Selatan menyusuri sungai Cigandasoli sampai TK 32.14.06.2002-06.2011-007 dengan koordinat 107° 23' 56.855" BT dan 6° 41' 5.759" LS, dilanjutkan mengarah ke Barat Laut mengikuti tengah (as) jalan Rel Kereta Api sampai TK 32.14.04.2015-04.2016.000-06.2002-06-2011 dengan koordinat 107° 23' 39.051" BT dan 6° 40' 27.751" LS.;

c. Segmen Desa Depok – Desa Sirnamanah

Dimulai dari TK 32.14.06.2001-06.2002-06.2012-000 dengan koordinat 107° 25' 8.552" BT dan 6° 40' 41.103" LS, di pinggir jalan militer mengarah ke Barat Daya menyusuri (as) tengah jalan militer sampai TK 32.14.06.2002-06.2012-002 dengan koordinat 107° 24' 31.031" BT dan 6° 40' 54.190" LS di dusun Putat, dilanjutkan mengarah ke selatan menyusuri (as) tengah jalan militer sampai pada TK 32.14.06.2002-06.2012-001 dengan koordinat 107° 24' 30.404" BT dan 6° 41' 7.818" LS, dilanjutkan mengarah ke Selatan menyusuri saluran melewati perkebunan dan areal sawah sampai pada TK 32.14.06.2002-06.2012-32.17.04.2012-000 dengan koordinat 107° 24' 28.064" BT dan 6° 41' 19.782" LS, dilanjutkan ke arah Selatan menyusuri parit melewati areal sawah sampai pada sungai Cisomang.;

d. Segmen Desa Depok – Desa Darangdan

Dimulai dari TK 32.14.06.2001-06.2002-06.2009-000 dengan koordinat 107° 25' 8.967" BT dan 6° 40' 40.759" LS, mengarah ke Barat Daya sejauh 16 ± meter sampai TK 32.14.06.2001-06.2002-06.2012-000 dengan koordinat 107° 25' 8.552" BT dan 6° 40' 41.103" LS.;

e. Segmen Desa Gununghejo – Desa Depok

Dimulai dari TK 32.14.04.2015-06.2002-06.2009-000 dengan koordinat 107° 24' 41.324" BT dan 6° 40' 36.527" LS, mengarah ke Timur menyusuri saluran di perkebunan sampai pada TK 32.14.06.2002-06.2009-001 dengan koordinat 107° 25' 7.198" BT dan 6° 40' 38.236" LS di pinggir jalan militer. dilanjutkan mengarah ke Tenggara melalui areal perkebunan sampai TK 32.14.06.2001-06.2002-06.2009-000 dengan koordinat 107° 25' 8.967" BT dan 6° 40' 40.759" LS.;

f. Segmen Desa Depok – Desa Sempur

Dimulai dari TK 32.14.04.2016-06.2002-06.2011-04.2015-000 dengan koordinat 107° 23' 39.051" BT dan 6° 40' 27.751" LS, mengarah ke Tenggara menyusuri jalan setapak sampai TK 32.14.04.2015-06.2002-001 dengan koordinat 107° 23' 47.488" BT dan 6° 40' 33.250" LS,

dilanjutkan mengarah ke Timur Menyusuri sungai Cibogo sampai TK 32.14.04.2015-06.2002-002 dengan koordinat 107° 23' 54.083" BT dan 6° 40' 33.474" LS, dilanjutkan mengarah ke timur melalui areal kebun sampai TK 32.14.04.2015-06.2002-003 dengan koordinat 107° 23' 57.470" BT dan 6° 40' 32.542" LS, dilanjutkan mengarah ke Timur Laut melalui antara areal kebun dan sawah sampai TK 32.14.04.2015-06.2002-004 dengan koordinat 107° 24' 2.421" BT dan 6° 40' 31.962" LS, dilanjutkan mengarah ke Timur menyusuri jalan ± 100 meter sampai bertemu saluran selanjutnya menyusuri saluran sampai TK 32.14.04.2015-06.2002-005 dengan koordinat 107° 24' 14.383" BT dan 6° 40' 32.528" LS, dilanjutkan mengarah ke Tenggara menyusuri sungai sampai TK 32.14.04.2015-06.2002-006 dengan koordinat 107° 24' 24.526" BT dan 6° 40' 36.535" LS, dilanjutkan mengarah ke Timur menyusuri saluran sampai TK 32.14.04.2015-06.2002-06.2009-000 dengan koordinat 107° 24' 41.324" BT dan 6° 40' 36.527" LS.

Pasal 5

- (1). Wilayah Desa Cilingga memiliki luas ± 6,69 km² atau 669,134 Ha, adapun batas Desa Cilingga sebagaimana dimaksud dalam pasal 2 huruf c sebagai berikut :
 - a. Batas Utara : Desa Sukajadi Kecamatan Pondoksalam
 - b. Batas Barat : Desa Linggamukti
 - c. Batas Timur : Desa Kertasari, Desa Cileunca dan Desa Cipeundeuy Kecamatan Bojong
 - d. Batas Selatan : Desa Linggasari dan Desa Neglasari
- (2). Batas Desa Cilingga sebagaimana dimaksud dalam ayat (1) dimulai dari :
 - a. **Segmen Desa Linggamukti – Desa Cilingga**

Dimulai dari TK 32.14.05.2007-06.2003-06.2008-16.2010-000 dengan koordinat 107° 27' 28.336" BT dan 6° 39' 15.480" LS, mengarah ke Selatan menyusuri sungai Ciparakancadas melewati areal pesawahan di dusun Cikareo dan dusun Cilingga sampai TK 32.14.06.2003-06.2008-001 dengan koordinat 107° 27' 33.971" BT dan 6° 41' 2.111" LS, dilanjutkan mengarah ke Selatan menyusuri sungai Ciparakan Cadas melewati areal pesawahan dan areal kebun sampai TK 32.14.06.2003-06.2006-06.2008-000 dengan koordinat 107° 27' 34.662" BT dan 6° 41' 12.804" LS.;
 - b. **Segmen Desa Cilingga – Desa Linggasari**

Dimulai dari TK 32.14.06.2003-06.2006-06.2008-000 dengan koordinat 107° 27' 34.662" BT dan 6° 41' 12.804" LS, mengarah ke Tenggara menyusuri sungai Ciparakancadas sampai TK 32.14.06.2003-06.2006-001 dengan koordinat 107° 27' 40.975" BT dan 6° 41' 25.956" LS, mengarah ke Timur menyusuri saluran sampai TK 32.14.06.2003-06.2006-002 dengan koordinat 107° 27' 43.989" BT dan 6° 41' 26.937" LS, dilanjutkan mengarah ke Timur menyusuri saluran melalui areal sawah sampai TK 32.14.06.2003-06.2006-003 dengan koordinat 107° 27' 52.387" BT dan 6° 41' 27.842" LS, mengarah ke Selatan menyusuri saluran melalui areal sawah sampai TK 32.14.06.2003-06.2006-004 dengan koordinat 107° 27' 50.940" BT dan 6° 41' 40.537" LS, mengarah ke Timur Laut menyusuri saluran melalui areal sawah sampai TK 32.14.06.2003-06.2006-005 dengan koordinat 107° 28' 2.615" BT dan 6° 41' 30.459" LS, dilanjutkan mengarah ke Tenggara melalui areal kebun sampai TK 32.14.06.2003-06.2006-006 dengan koordinat 107° 28' 14.498" BT dan 6° 41' 43.221" LS, mengarah ke Timur Laut menyusuri (as) tengah jalan sampai TK 32.14.06.2003-06.2006-

06.2014-000 dengan koordinat 107° 28' 18.234" BT dan 6° 41' 34.494" LS.;

c. Segmen Desa Cilingga – Desa Neglasari

Dimulai dari TK 32.14.06.2003-06.2006-06.2014-000 dengan koordinat 107° 28' 18.234" BT dan 6° 41' 34.494" LS mengarah ke Timur Laut menyusuri tengah (as) jalan PT. Andini sampai TK 32.14.06.2003-06.2014-001 dengan koordinat 107° 28' 19.883" BT dan 6° 41' 30.606" LS, dilanjutkan mengarah ke Timur Laut menyusuri saluran melalui areal sawah sampai TK 32.14.06.2003-06.2014-002 dengan koordinat 107° 28' 41.916" BT dan 6° 41' 22.477" LS, dilanjutkan mengarah ke Utara menyusuri sungai melewati areal sawah sampai TK 32.14.06.2003-06.2014.11.2005-000 dengan koordinat 107° 28' 44.462" BT dan 6° 41' 12.040" LS.;

d. Segmen Desa Kertasari – Desa Cilingga

Dimulai dari TK 32.14.06.2003-11.2008-16.2010-000 dengan koordinat 107° 28' 12.875" BT dan 6° 39' 33.934" LS, mengarah ke Selatan melewati kebun sampai pada TK 32.14.06.2003-11.2008-001 dengan koordinat 107° 28' 12.963" BT dan 6° 39' 48.564" LS, dilanjutkan mengarah ke Tenggara melewati sawah dan kebun sampai TK 32.14.06.2003-11.2008-002 dengan koordinat 107° 28' 15.529" BT dan 6° 39' 52.181" LS, dilanjutkan mengarah ke Selatan melewati kebun dan bertemu sungai Ciparakancadas yang terletak di TK 32.14.06.2003-11.2008-003 dengan koordinat 107° 28' 14.811" BT dan 6° 40' 30.975" LS, dilanjutkan mengarah ke Tenggara menyusuri sungai Ciparakancadas melewati areal pesawahan sampai pada TK 32.14.06.2003-11.2006-11.2008-000 dengan koordinat 107° 28' 37.717" BT dan 6° 40' 54.990" LS.;

e. Segmen Desa Cileunca – Desa Cilingga

Dimulai dari pertigaan antara sungai Ciparakancadas dan sungai Cipamalayan yang terletak di TK 32.14.06.2003-11.2005-11.2006-000 dengan koordinat 107° 28' 46.594" BT dan 6° 41' 6.175" LS, mengarah ke Barat Laut menyusuri sungai Ciparakancadas melewati areal pesawahan sampai TK 32.14.06.2003-11.2006-11.2008-000 dengan koordinat 107° 28' 37.717" BT dan 6° 40' 54.990" LS.;

f. Segmen desa Cipeundeuy – desa Cilingga

Dimulai dari TK 32.14.06.2003-06.2014.11.2005-000 dengan koordinat 107° 28' 44.462" BT dan 6° 41' 12.040" LS, mengarah ke Utara menyusuri sungai Ci Parakancadas melewati areal pesawahan sampai TK 32.14.06.2003-11.2005-11.2006-000 dengan koordinat 107° 28' 46.594" BT dan 6° 41' 6.175" LS.

Pasal 6

- (1). Wilayah Desa Nangewer memiliki luas ± 5,25 km² atau 524,825 Ha, adapun batas Desa Nangewer sebagaimana dimaksud dalam pasal 2 huruf d sebagai berikut :
- a. Batas Utara : Desa Linggasari dan Desa Neglasari
 - b. Batas Barat : Kabupaten Bandung Barat
 - c. Batas Timur : Desa Pangkalan Kecamatan Bojong
 - d. Batas Selatan : Desa Pasirangin

(2). Batas Desa Nangewer sebagaimana dimaksud dalam ayat (1) dimulai dari:

a. Segmen Desa Nangewer – Desa Linggasari

Dimulai dari TK 32.14.06.2004-06.2006-06.2014-000 dengan koordinat $107^{\circ} 28' 28.897''$ BT dan $6^{\circ} 42' 18.789''$ LS, mengarah ke Barat menyusuri sungai Cibingbin melalui areal sawah sampai TK 32.14.06.2004-06.2006-001 dengan koordinat $107^{\circ} 28' 19.398''$ BT dan $6^{\circ} 42' 21.539''$ LS, dilanjutkan mengarah ke Barat masih menyusuri sungai cibingbin melalui areal sawah sampai pada pertemuan sungai dengan parit di dusun Bukit Pasir Gede sampai TK 32.14.06.2004-06.2006-002 dengan koordinat $107^{\circ} 28' 0.498''$ BT dan $6^{\circ} 42' 23.880''$ LS, dilanjutkan mengarah ke Barat Laut menyusuri sungai Cibingbin melewati areal sawah sampai TK 32.14.06.2004-06.2006-003 dengan koordinat $107^{\circ} 27' 35.294''$ BT dan $6^{\circ} 42' 8.539''$ LS, dilanjutkan mengarah ke Barat Daya menyusuri areal sawah sampai sungai Ciceurik terletak di TK 32.14.06.2004-06.2006-32.17-000 dengan koordinat $107^{\circ} 27' 26.915''$ BT dan $6^{\circ} 42' 20.265''$ LS.;

b. Segmen Desa Neglasari – Desa Nangewer

Dimulai dari TK 32.14.06.2004-06.2014-11.2009-000 dengan koordinat $107^{\circ} 29' 13.223''$ BT dan $6^{\circ} 42' 43.819''$ LS, mengarah ke Barat Laut menyusuri saluran air melewati kebun sampai TK 32.14.06.2004-06.2014-001 dengan koordinat $107^{\circ} 28' 52.421''$ BT dan $6^{\circ} 42' 31.512''$ LS, dilanjutkan mengarah ke Barat Laut menyusuri sungai Cibingbin melewati areal pesawahan sampai TK 32.14.06.2004-06.2006-06.2014-000 dengan koordinat $107^{\circ} 28' 28.897''$ BT dan $6^{\circ} 42' 18.789''$ LS.;

c. Segmen Desa Nangewer – Desa Pasirangin

Dimulai dari TK 32.14.06.2004-06.2010-32.17-000 dengan koordinat $107^{\circ} 29' 4.909''$ BT dan $6^{\circ} 43' 49.249''$ LS, mengarah ke Timur menyusuri saluran melalui areal pesawahan sampai TK 32.14.06.2004-06.2010-004 dengan koordinat $107^{\circ} 29' 19.494''$ BT dan $6^{\circ} 43' 47.682''$ LS, dilanjutkan mengarah ke Timur Laut menyusuri saluran melalui antara areal sawah dan kebun sampai TK 32.14.06.2004-06.2010-003 dengan koordinat $107^{\circ} 29' 30.168''$ BT dan $6^{\circ} 43' 37.624''$ LS, dilanjutkan mengarah ke Timur Laut melalui kebun sampai TK 32.14.06.2004-06.2010-002 dengan koordinat $107^{\circ} 29' 34.568''$ BT dan $6^{\circ} 43' 30.633''$ LS, dilanjutkan mengarah ke Barat Laut menyusuri (as) tengah jalan sampai TK 32.14.06.2004-06.2010-001 dengan koordinat $107^{\circ} 29' 27.930''$ BT dan $6^{\circ} 43' 24.897''$ LS, dilanjutkan mengarah ke Timur Laut melalui areal kebun sampai TK 32.14-06.2004-06.2010-11.2009.000 dengan koordinat $107^{\circ} 29' 31.683''$ BT dan $6^{\circ} 43' 21.076''$ LS.;

d. Segmen Desa Nangewer – Desa Pangkalan

Dimulai dari TK 32.14.06.2004-06.2010-11.2009-000 dengan koordinat $107^{\circ} 29' 31.683''$ BT dan $6^{\circ} 43' 21.076''$ LS, mengarah ke Barat Laut menyusuri sungai Cibingbin melewati areal sawah dan kebun sampai TK 32.14.06.2004-11.2009-001 dengan koordinat $107^{\circ} 29' 16.215''$ BT dan $6^{\circ} 42' 56.581''$ LS, di pertigaan sungai tersebut dengan sungai di dusun pangkalan, dilanjutkan mengarah ke Utara melalui areal kebun sampai TK 32.14.06.2004-06.2014-11.2009-000 dengan koordinat $107^{\circ} 29' 16.215''$ BT dan $6^{\circ} 42' 56.581''$ LS.;

Pasal 7

- (1). Wilayah Desa Mekarsari memiliki luas $\pm 3,11 \text{ km}^2$ atau 310,666 Ha, adapun batas Desa Mekarsari sebagaimana dimaksud dalam pasal 2 huruf e sebagai berikut :
 - a. Batas Utara : Desa Gandamekar Kecamatan Plered
 - b. Batas Barat : Desa Legoksari dan Desa Depok
 - c. Batas Timur : Desa Gandasoli Kecamatan Plered
 - d. Batas Selatan : D Desa Citamiang Kecamatan Maniis dan Kabupaten Bandung Barat
- (2). Batas Desa Mekarsari sebagaimana dimaksud dalam ayat (1) dimulai dari:
 - a. Segmen Desa Mekarsari – Desa Depok**

Dimulai dari TK 32.14.06.2002-06.2005-06.2011-000 dengan koordinat $107^{\circ} 22' 57.612''$ BT dan $6^{\circ} 41' 21.282''$ LS, mengarah ke Barat Daya melalui areal perkebunan dan areal sawah sampai TK 32.14.06.2002-06.2005-32.17-000 dengan koordinat $107^{\circ} 22' 48.485''$ BT dan $6^{\circ} 41' 25.218''$ LS.;
 - b. Segmen Desa Legoksari – Desa Mekarsari**

Dimulai dari TK 32.14.04.2012-06.2005-06.2011-000 dengan koordinat $107^{\circ} 23' 7.757''$ BT dan $6^{\circ} 40' 25.802''$ LS, mengarah ke Tenggara melalui areal sawah sampai TK 32.14.06.2005-06.2011-007 dengan koordinat $107^{\circ} 23' 14.330''$ BT dan $6^{\circ} 40' 41.120''$ LS, dilanjutkan mengarah ke Tenggara melalui areal sawah di dusun Legokwaru Kaler sampai TK 32.14.06.2005-06.2011-006 dengan koordinat $107^{\circ} 23' 21.779''$ BT dan $6^{\circ} 40' 55.503''$ LS, dilanjutkan mengarah ke Barat Daya melalui areal sawah sampai TK 32.14.06.2005-06.2011-005 dengan koordinat $107^{\circ} 23' 17.079''$ BT dan $6^{\circ} 40' 57.456''$ LS, dilanjutkan mengarah ke Barat Daya melalui areal sawah sampai pada TK 32.14.06.2005-06.2011-004 dengan koordinat $107^{\circ} 23' 4.746''$ BT dan $6^{\circ} 40' 4.850''$ LS, dilanjutkan mengarah ke Barat menyusuri saluran sampai TK 32.14.06.2005-06.2011-003 dengan koordinat $107^{\circ} 23' 1.502''$ BT dan $6^{\circ} 41' 5.637''$ LS, dilanjutkan mengarah ke Timur menyusuri (as) tengah jalan sampai TK 32.14.06.2005-06.2011-002 dengan koordinat $107^{\circ} 23' 2.845''$ BT dan $6^{\circ} 41' 5.974''$ LS, dilanjutkan mengarah ke Timur menyusuri tengah (as) jalan dusun sampai TK 32.14.06.2005-06.2011-001 dengan koordinat $107^{\circ} 23' 1.479''$ BT dan $6^{\circ} 41' 14.671''$ LS, dilanjutkan mengarah ke selatan melalui areal perkebunan sampai TK 32.14.06.2002-06.2005-06.2011-000 dengan koordinat $107^{\circ} 22' 57.612''$ BT dan $6^{\circ} 41' 21.282''$ LS.;
 - c. Segmen Desa Mekarsari – Desa Gandamekar**

Dimulai dari TK 32.14.04.2005-04.2012-06.2005-000 dengan koordinat $107^{\circ} 23' 0.042''$ BT dan $6^{\circ} 40' 18.316''$ LS, mengarah ke Tenggara menyusuri sungai sampai TK 32.14.04.2012-06.2005-06.2011-000 dengan koordinat $107^{\circ} 23' 7.757''$ BT dan $6^{\circ} 40' 25.802''$ LS.;
 - d. Segmen Desa Mekarsari – Desa Gandasoli**

Dimulai dari TK 32.14.04.2005-06.2005-07.2002-000 dengan koordinat $107^{\circ} 22' 4.525''$ BT dan $6^{\circ} 41' 14.926''$ LS, mengarah ke Timur Laut melalui areal sawah dan kebun sampai TK 32.14.04.2005-06.2005-001 dengan koordinat $107^{\circ} 22' 14.982''$ BT dan $6^{\circ} 41' 3.145''$ LS, dilanjutkan mengarah ke Timur Laut melalui areal kebun sampai TK 32.14.04.2005-06.2005-002 dengan koordinat $107^{\circ} 22' 20.079''$ BT dan $6^{\circ} 40' 54.187''$ LS, dilanjutkan mengarah ke Timur Laut melalui areal pesawahan sampai TK 32.14.04.2005-06.2005-003 dengan koordinat $107^{\circ} 22' 23.935''$ BT dan $6^{\circ} 40' 48.408''$ LS, dilanjutkan mengarah ke Barat Laut

melalui areal kebun sampai TK 32.14.04.2005-06.2005-004 dengan koordinat 107° 22' 16.222" BT dan 6° 40' 44.329" LS, dilanjutkan mengarah ke Barat Laut melalui areal kebun sampai TK 32.14.04.2005-06.2005-005 dengan koordinat 107° 22' 7.072" BT dan 6° 40' 35.994" LS, dilanjutkan mengarah ke Timur Laut melalui areal sawah sampai TK 32.14.04.2005-06.2005-006 dengan koordinat 107° 22' 13.539" BT dan 6° 40' 30.383" LS, dilanjutkan mengarah ke Timur menyusuri saluran sampai TK 32.14.04.2005-06.2005-007 dengan koordinat 107° 22' 19.249" BT dan 6° 40' 28.969" LS, dilanjutkan mengarah ke Timur menyusuri sungai Cigandasoli sampai TK 32.14.04.2005-06.2005-008 dengan koordinat 107° 22' 38.450" BT dan 6° 40' 27.599" LS, dilanjutkan mengarah ke Timur Laut menyusuri saluran sampai TK 32.14.04.2005-04.2012-06.2005-000 dengan koordinat 107° 23' 0.042" BT dan 6° 40' 18.316" LS.;

e. Segmen Desa Citamiang – Desa Mekarsari

Dimulai dari TK 32.14.04.2005-06.2005-07.2002-000 dengan koordinat 107° 22' 4.525" BT dan 6° 41' 14.926" LS, Mengarah ke Tenggara menyusuri saluran di dusun citamiang sampai TK 32.14.06.2005-07.2002-32.17-000 dengan koordinat 107° 22' 16.351" BT dan 6° 41' 24.740" LS;

Pasal 8

(1). Wilayah Desa Linggarsari memiliki luas ± 3,18 km² atau 318,212 Ha, adapun batas Desa Linggarsari sebagaimana dimaksud dalam pasal 2 huruf f sebagai berikut :

- a. Batas Utara : Desa Linggamukti dan Desa Cilingga
- b. Batas Barat : Desa Sadarkarya dan Desa Sawit
- c. Batas Timur : Desa Neglasari
- d. Batas Selatan : Desa Nangewer

(2). Batas Desa Linggasari sebagaimana dimaksud dalam ayat (1) dimulai dari:

a. Segmen Desa Sadarkarya – Desa Linggasari

Dimulai dari TK 32.14.06.2006-06.2007-06.2013-000 dengan koordinat 107° 27' 16.001" BT dan 6° 41' 48.337" LS, mengarah ke Utara menyusuri antara areal sawah dan kebun sampai TK 32.14.06.2006-06.2013-001 dengan koordinat 107° 27' 10.428" BT dan 6° 41' 32.080" LS, dilanjutkan mengarah ke Tenggara menyusuri sungai antara areal sawah dan kebun sampai TK 32.14.06.2006-06.2013-002 dengan koordinat 107° 27' 20.754" BT dan 6° 41' 41.323" LS, dilanjutkan mengarah ke Utara menyusuri saluran air sampai TK 32.14.06.2006-06.2013-003 dengan koordinat 107° 27' 21.888" BT dan 6° 41' 46.086" LS, dilanjutkan mengarah ke Tenggara melalui antara areal sawah dan kebun sampai TK 32.14.06.2006-06.2013-004 dengan koordinat 107° 27' 27.644" BT dan 6° 41' 43.432" LS, dilanjutkan mengarah ke Barat Laut melalui antara areal sawah dan kebun sampai TK 32.14.06.2006-06.2008-06.2013-000 dengan koordinat 107° 27' 13.529" BT dan 6° 41' 21.100" LS.;

b. Segmen Desa Sawit – Desa Linggasari

Dimulai dari TK 32.14.06.2006-06.2007-06.2013-000 dengan koordinat 107° 27' 16.001" BT dan 6° 41' 48.337" LS, dilanjutkan mengarah ke Selatan melalui kebun sampai TK 32.14.06.2006-06.2007-001 dengan koordinat 107° 27' 16.218" BT dan 6° 41' 51.460" LS, dilanjutkan mengarah ke Selatan melalui kebun sampai TK 32.14.06.2006-06.2007-002 dengan koordinat 107° 27' 16.670" BT dan 6° 41' 57.566" LS, dilanjutkan mengarah ke Barat Daya menyusuri sungai Ci Bingbin

sampai TK 04 dengan koordinat 107° 27' 12.878" BT dan 6° 42' 3.578" LS.;

c. Segmen Desa Linggamukti – Desa Linggasari

Dimulai dari TK 32.14.06.2003-06.2006-06.2008-000 dengan koordinat 107° 27' 34.662" BT dan 6° 41' 12.804" LS, mengarah ke Barat Daya menyusuri antara areal sawah dan kebun sampai TK 32.14.06.2006-06.2008-003 dengan koordinat 107° 27' 27.890" BT dan 6° 41' 15.805" LS, dilanjutkan mengarah ke Selatan menyusuri jalan sampai TK 32.14.06.2006-06.2008-002 dengan koordinat 107° 27' 28.703" BT dan 6° 41' 18.024" LS, dilanjutkan mengarah ke Barat Daya melalui areal kebun sampai TK 32.14.06.2006-06.2008-001 dengan koordinat 107° 27' 24.707" BT dan 6° 41' 20.555" LS, dilanjutkan mengarah ke Barat melalui areal perkebunan sampai TK 32.14.06.2006-06.2008-06.2013-000 dengan koordinat 107° 27' 13.529" BT dan 6° 41' 21.100" LS.;

d. Segmen Desa Cilingga – Desa Linggasari

Dimulai dari TK 32.14.06.2003-06.2006-06.2008-000 dengan koordinat 107° 27' 34.662" BT dan 6° 41' 12.804" LS, mengarah ke Tenggara menyusuri sungai Ciparakancadas sampai TK 32.14.06.2003-06.2006-001 dengan koordinat 107° 27' 40.975" BT dan 6° 41' 25.956" LS, mengarah ke Timur menyusuri saluran sampai TK 32.14.06.2003-06.2006-002 dengan koordinat 107° 27' 43.989" BT dan 6° 41' 26.937" LS, dilanjutkan mengarah ke Timur menyusuri saluran melalui areal sawah sampai TK 32.14.06.2003-06.2006-003 dengan koordinat 107° 27' 52.387" BT dan 6° 41' 27.842" LS, mengarah ke Selatan menyusuri saluran melalui areal sawah sampai TK 32.14.06.2003-06.2006-004 dengan koordinat 107° 27' 50.940" BT dan 6° 41' 40.537" LS, mengarah ke Timur Laut menyusuri saluran melalui areal sawah sampai TK 32.14.06.2003-06.2006-005 dengan koordinat 107° 28' 2.615" BT dan 6° 41' 30.459" LS, dilanjutkan mengarah ke Tenggara melalui areal kebun sampai TK 32.14.06.2003-06.2006-006 dengan koordinat 107° 28' 14.498" BT dan 6° 41' 43.221" LS, mengarah ke Timur Laut menyusuri (as) tengah jalan sampai TK 32.14.06.2003-06.2006-06.2014-000 dengan koordinat 107° 28' 18.234" BT dan 6° 41' 34.494" LS.;

e. Segmen Desa Cilingga – Desa Linggasari

Dimulai dari TK 32.14.06.2003-06.2006-06.2014-000 dengan koordinat 107° 28' 18.234" BT dan 6° 41' 34.494" LS, mengarah ke Tenggara sampai menyusuri jalan sampai TK 32.14.06.2006-06.2014.001 dengan koordinat 107° 28' 22.451" BT dan 6° 41' 36.374" LS, dilanjutkan mengarah ke Selatan melalui kebun sampai TK 32.14.06.2006-06.2014-002 dengan koordinat 107° 28' 19.434" BT dan 6° 41' 45.257" LS, dilanjutkan mengarah ke Tenggara melalui areal kebun sampai TK 32.14.06.2006-06.2014-003 dengan koordinat 107° 28' 24.031" BT dan 6° 41' 48.553" LS, dilanjutkan mengarah ke Selatan menyusuri saluran sampai TK 32.14.06.2006-06.2014-004 dengan koordinat 107° 28' 21.775" BT dan 6° 42' 5.329" LS, dilanjutkan mengarah ke Timur melalui antara areal pemukiman dan kebun sampai TK 32.14.06.2006-06.2014-005 dengan koordinat 107° 28' 29.010" BT dan 6° 42' 5.962" LS, dilanjutkan mengarah ke Selatan menyusuri saluran melalui areal kebun di dusun Neglasari sampai TK 32.14.06.2004-06.2006-06.2014-000 dengan koordinat 107° 28' 28.897" BT dan 6° 42' 18.789" LS.;

f. Segmen Desa Nangewer – Desa Linggasari

Dimulai dari TK 32.14.06.2004-06.2006-06.2014-000 dengan koordinat 107° 28' 28.897" BT dan 6° 42' 18.789" LS, mengarah ke Barat

menyusuri sungai Cibingbin melalui areal sawah sampai TK 32.14.06.2004-06.2006-001 dengan koordinat 107° 28' 19.398" BT dan 6° 42' 21.539" LS, dilanjutkan mengarah ke Barat masih menyusuri sungai cibingbin melalui areal sawah sampai pada pertemuan sungai dengan parit di dusun Bukit Pasir Gede sampai TK 32.14.06.2004-06.2006-002 dengan koordinat 107° 28' 0.498" BT dan 6° 42' 23.880" LS, dilanjutkan mengarah ke Barat Laut menyusuri sungai Cibingbin melewati areal sawah sampai TK 32.14.06.2004-06.2006-003 dengan koordinat 107° 27' 35.294" BT dan 6° 42' 8.539" LS, dilanjutkan mengarah ke Barat Daya menyusuri areal sawah sampai sungai Ciceurik terletak di TK 32.14.06.2004-06.2006-32.17-000 dengan koordinat 107° 27' 26.915" BT dan 6° 42' 20.265" LS.

Pasal 9

(1). Wilayah Desa Sawit memiliki luas ± 2,79 km² atau 279,420 Ha, adapun batas Desa Sawit sebagaimana dimaksud dalam pasal 2 huruf g sebagai berikut :

- a. Batas Utara : Desa Sadarkarya
- b. Batas Barat : Desa Darangdan dan Desa Sirnamanah
- c. Batas Timur : Desa Linggasari
- d. Batas Selatan : Kabupaten Bandung Barat

(2). Batas Desa Sawit sebagaimana dimaksud dalam ayat (1) dimulai dari :

a. Segmen Desa Darangdan – Desa Sawit

Dimulai dari TK 32.14.06.2001-06.2007-06.2013-000 dengan koordinat 107° 25' 54.176" BT dan 6° 41' 8.876" LS mengarah ke Barat Daya melewati areal perkebunan sampai TK 32.14.06.2001-06.2007-002 dengan koordinat 107° 25' 52.681" BT dan 6° 41' 10.645" LS, dilanjutkan mengarah ke Barat Daya menyusuri (as) jalan sampai TK 32.14.06.2001-06.2007-001 dengan koordinat 107° 25' 51.477" BT dan 6° 41' 13.185" LS, dilanjutkan mengarah ke Selatan menyusuri tengah (as) lingkungan dusun Darangdan melewati perkebunan pohon bambu sampai TK 32.14.06.2001-06.2007-06.2012-000 dengan koordinat 107° 25' 53.744" BT dan 6° 41' 28.540" LS.;

b. Segmen Desa Sadarkarya – Desa Sawit

Dimulai dari TK 32.14.06.2001-06.2007-06.2013-000 dengan koordinat 107° 25' 54.176" BT dan 6° 41' 8.876" LS, mengarah ke Tenggara menyusuri saluran melalui areal sawah dan kebun sampai TK 32.14.06.2007-06.2013-008 dengan koordinat 107° 26' 11.807" BT dan 6° 41' 16.298" LS, dilanjutkan mengarah ke Tenggara menyusuri saluran air sampai TK 32.14.06.2007-06.2013-007 dengan koordinat 107° 26' 20.033" BT dan 6° 41' 21.588" LS, dilanjutkan mengarah ke Tenggara menyusuri saluran melewati sawah dan kebun sampai TK 32.14.06.2007-06.2013-006 dengan koordinat 107° 26' 37.810" BT dan 6° 41' 36.021" LS, dilanjutkan mengarah ke Tenggara menyusuri saluran air sampai TK 32.14.06.2007-06.2013-005 dengan koordinat 107° 26' 44.698" BT dan 6° 41' 41.602" LS, dilanjutkan mengarah ke Timur menyusuri antara areal sawah dan kebun sampai TK 32.14.06.2007-06.2013-004 dengan koordinat 107° 26' 58.572" BT dan 6° 41' 40.491" LS, dilanjutkan mengarah ke Tenggara menyusuri (as) tengah jalan tanah di arah Selatan dari peternakan PT. Japfa Comfeed sampai TK 32.14.06.2007-06.2013-003 dengan koordinat 107° 27' 2.124" BT dan 6° 41' 41.547" LS, dilanjutkan mengarah ke Utara menyusuri (as) tengah jalan lingkungan sampai TK 32.14.06.2007-06.2013-002 dengan koordinat 107° 27' 3.573" BT dan 6° 41' 34.876" LS, dilanjutkan mengarah ke Timur melalui antara areal kebun dan sawah sampai TK

32.14.06.2007-06.2013-001 dengan koordinat 107° 27' 9.701" BT dan 6° 41' 33.731" LS, dilanjutkan mengarah ke Tenggara menyusuri antara areal sawah dan kebun sampai TK 32.14.06.2006-06.2007-06.2013-000 dengan koordinat 107° 27' 16.001" BT dan 6° 41' 48.337" LS.;

c. Segmen Desa Sirnamanah – Desa Sawit

Dimulai dari TK 32.14.06.2007-06.2012-32.17-000 dengan koordinat 107° 25' 46.431" BT dan 6° 42' 1.146" LS, mengarah ke Timur Laut melalui areal kebun di dusun Cisomang sampai TK 32.14.06.2007-06.2012-002 dengan koordinat 107° 25' 54.043" BT dan 6° 41' 41.831" LS, dilanjutkan mengarah ke Utara menyusuri saluran sampai TK 32.14.06.2007-06.2012-001 dengan koordinat 107° 25' 52.431" BT dan 6° 41' 32.081" LS, dilanjutkan mengarah ke Utara melalui kebun sampai TK 32.14.06.2001-06.2007-06.2012-000 dengan koordinat 107° 25' 53.744" BT dan 6° 41' 28.540" LS.;

d. Segmen Desa Sawit – Desa Linggasari

Dimulai dari TK 32.14.06.2006-06.2007-06.2013-000 dengan koordinat 107° 27' 16.001" BT dan 6° 41' 48.337" LS, dilanjutkan mengarah ke Selatan melalui kebun sampai TK 32.14.06.2006-06.2007-001 dengan koordinat 107° 27' 16.218" BT dan 6° 41' 51.460" LS, dilanjutkan mengarah ke Selatan melalui kebun sampai TK 32.14.06.2006-06.2007-002 dengan koordinat 107° 27' 16.670" BT dan 6° 41' 57.566" LS, dilanjutkan mengarah ke Barat Daya menyusuri sungai Ci Bingbin sampai TK 04 dengan koordinat 107° 27' 12.877" BT dan 6° 42' 3.578" LS.

Pasal 10

(1). Wilayah Desa Linggamukti memiliki luas ± 4,99 km² atau 498,897 Ha, adapun batas Desa Linggamukti sebagaimana dimaksud dalam pasal 2 huruf h sebagai berikut:

- a. Batas Utara : Desa Cianting Kecamatan Sukatani
- b. Batas Barat : Desa Sadarkarya dan Desa Gununghejo
- c. Batas Timur : Desa Cilingga
- d. Batas Selatan : Desa Linggasari

(2). Batas Desa Linggamukti sebagaimana dimaksud dalam ayat (1) dimulai dari:

a. Segmen Desa Gununghejo – Desa Linggamukti

Dimulai dari TK 32.14.05.2007-06.2008-06.2009-000 dengan koordinat 107° 26' 37.849" BT dan 6° 39' 17.946" LS, mengarah ke Selatan menyusuri areal kebun karet sampai TK 32.14.06.2008-06.2009-06.2013-000 dengan koordinat 107° 26' 35.538" BT dan 6° 39' 37.699" LS.;

b. Segmen Desa Sadarkarya – Desa Linggamukti

Dimulai dari TK 32.14.06.2006-06.2008-06.2013-000 dengan koordinat 107° 27' 13.529" BT dan 6° 41' 21.100" LS, mengarah ke Barat Laut menyusuri saluran air melalui areal sawah di dusun Cikaramat sampai TK 32.14.06.2008-06.2013-006 dengan koordinat 107° 27' 2.160" BT dan 6° 41' 2.864" L, dilanjutkan mengarah ke Barat Laut menyusuri antara areal sawah dan kebun sampai TK 32.14.06.2008-06.2013-005 dengan koordinat 107° 26' 55.530" BT dan 6° 40' 46.663" LS, dilanjutkan mengarah ke Tenggara menyusuri antara areal sawah dan kebun sampai TK 32.14.06.2008-06.2013-004 dengan koordinat 107° 27' 10.703" BT dan 6° 40' 54.078" LS, dilanjutkan mengarah ke Barat Laut menyusuri antara areal sawah dan kebun sampai TK 32.14.06.2008-06.2013-003

dengan koordinat 107° 26' 51.159" BT dan 6° 40' 45.029" LS, dilanjutkan mengarah ke Barat Laut menyusuri (as) tengah jalan sampai TK 32.14.06.2008-06.2013-002 dengan koordinat 107° 26' 45.138" BT dan 6° 40' 37.128" LS, dilanjutkan mengarah ke Barat Laut menyusuri jalan setapak melewati areal perkebunan sampai TK 32.14.06.2008-06.2013-001 dengan koordinat 107° 26' 40.618" BT dan 6° 40' 26.499" LS, dilanjutkan mengarah ke Utara melalui areal perkebunan karet sampai TK 32.14.06.2008-06.2009-06.2013-000 dengan koordinat 107° 26' 35.538" BT dan 6° 39' 37.699" LS.;

c. Segmen Desa Linggamukti - Desa Linggasari

Dimulai dari TK 32.14.06.2003-06.2006-06.2008-000 dengan koordinat 107° 27' 34.662" BT dan 6° 41' 12.804" LS, mengarah ke Barat Daya menyusuri antara areal sawah dan kebun sampai TK 32.14.06.2006-06.2008-003 dengan koordinat 107° 27' 27.890" BT dan 6° 41' 15.805" LS, dilanjutkan mengarah ke Selatan menyusuri jalan sampai TK 32.14.06.2006-06.2008-002 dengan koordinat 107° 27' 28.703" BT dan 6° 41' 18.024" LS, dilanjutkan mengarah ke Barat Daya melalui areal kebun sampai TK 32.14.06.2006-06.2008-001 dengan koordinat 107° 27' 24.707" BT dan 6° 41' 20.555" LS, dilanjutkan mengarah ke Barat melalui areal perkebunan sampai TK 32.14.06.2006-06.2013-000 dengan koordinat 107° 27' 13.529" BT dan 6° 41' 21.100" LS.;

d. Segmen Desa Linggamukti - Desa Cilingga

Dimulai dari TK 32.14.05.2007-06.2003-06.2008-16.2010-000 dengan koordinat 107° 27' 28.336" BT dan 6° 39' 15.480" LS, mengarah ke Selatan menyusuri sungai Ciparakandas melewati areal pesawahan di dusun Cikareo dan dusun Cilingga sampai TK 32.14.06.2003-06.2008-001 dengan koordinat 107° 27' 33.971" BT dan 6° 41' 2.111" LS, dilanjutkan mengarah ke Selatan menyusuri sungai Ciparakan Cadas melewati areal pesawahan dan areal kebun sampai TK 32.14.06.2003-06.2006-06.2008-000 dengan koordinat 107° 27' 34.662" BT dan 6° 41' 12.804" LS.;

e. Segmen Desa Linggamukti - Desa Cianting

Dimulai dari TK 32.14.05.2007-06.2008-06.2009-000 dengan koordinat 107° 26' 37.849" BT dan 6° 39' 17.946" LS, mengarah ke Timur menyusuri areal perkebunan karet sampai pada pertigaan antara sungai Cikareo dan sungai Cileunca terletak di TK 32.14.05.2007-06.2003-06.2008-16.2010-000 dengan koordinat 107° 27' 28.336" BT dan 6° 39' 15.480" LS;

Pasal 11

(1). Wilayah Desa Gununghejo memiliki luas ± 5,09 km² atau 509,304 Ha, adapun batas Desa Gununghejo sebagaimana dimaksud dalam pasal 2 huruf i sebagai berikut:

- a. Batas Utara : Desa Nagrak
- b. Batas Barat : Desa Sempur Kecamatan Plered
- c. Batas Timur : Desa Darangdan, Desa Sadarkarya dan Desa Linggamukti
- d. Batas Selatan : Desa Depok dan Desa Darangdan

(2). Batas Desa Gununghejo sebagaimana dimaksud dalam ayat (1) dimulai dari:

a. Segmen Desa Gununghejo - Desa Depok

Dimulai dari TK 32.14.04.2015-06.2002-06.2009-000 dengan koordinat 107° 27' 41.324" BT dan 6° 40' 36.527" LS, mengarah ke Timur

menyusuri saluran di perkebunan sampai pada TK 32.14.06.2002-06.2009-001 dengan koordinat 107° 25' 7.198" BT dan 6° 40' 38.236" LS di pinggir jalan militer. dilanjutkan mengarah ke Tenggara melalui areal perkebunan sampai TK 32.14.06.2001-06.2002-06.2009-000 dengan koordinat 107° 25' 8.967" BT dan 6° 40' 40.759" LS.;

b. Segmen Desa Gununghejo – Desa Darangdan

Dimulai dari TK 32.14.06.2001-06.2002-06.2009-000 dengan koordinat 107° 25' 8.967" BT dan 6° 40' 40.759" LS, mengarah ke Tenggara menyusuri (as) tengah jalan lingkungan dusun depokkolot sampai TK 32.14.06.2001-06.2009-001 dengan koordinat 107° 25' 23.003" BT dan 6° 40' 49.508" LS, dilanjutkan mengarah ke Timur Laut menyusuri (as) tengah jalan lingkungan sampai TK 32.14.06.2001-06.2009-002 dengan koordinat 107° 25' 32.424" BT dan 6° 40' 23.912" LS, dilanjutkan mengarah ke Barat Laut menyusuri (as) tengah jalan Darangdan sampai TK 32.14.06.2001-06.2009-003 dengan koordinat 107° 25' 28.929" BT dan 6° 40' 22.258" LS, dilanjutkan mengarah ke Utara menyusuri areal perkebunan sampai TK 32.14.06.2001-06.2009-004 dengan koordinat 107° 25' 28.001" BT dan 6° 40' 10.200" LS, dilanjutkan mengarah ke Timur Laut menyusuri (as) tengah jalan lingkungan melewati areal pemukiman di dusun Lebakwangi sampai TK 32.14.06.2001-06.2009-005 dengan koordinat 107° 25' 38.436" BT dan 6° 39' 54.295" LS. Dilanjutkan mengarah ke Timur Laut menyusuri tengah (as) jalan lingkungan melewati areal perkebunan sampai TK 32.14.06.2001-06.2009-06.2013-000 dengan koordinat 107° 25' 43.473" BT dan 6° 39' 46.590" LS.;

c. Segmen Desa Cijunti – Desa Karangmukti

Dimulai dari TK 32.14.06.2001-06.2009-06.2013-000 dengan koordinat 107° 25' 43.473" BT dan 6° 39' 46.590" LS, mengarah ke Timur Laut melalui areal perkebunan sampai TK 32.14.06.2009-06.2013-001 dengan koordinat 107° 26' 8.165" BT dan 6° 39' 29.367" LS, dilanjutkan mengarah ke Tenggara menyusuri saluran sampai TK 32.14.06.2009-06.2013-002 dengan koordinat 107° 26' 18.589" BT dan 6° 39' 38.761" LS, dilanjutkan mengarah ke Timur melalui areal perkebunan sampai TK 32.14.06.2008-06.2009-06.2013-000 dengan koordinat 107° 26' 35.538" BT dan 6° 39' 37.699" LS.;

d. Segmen Desa Nagrak - Desa Gununghejo

Dimulai dari TK 32.14.04.2015-06.2009-06.2015-000 dengan koordinat 107° 24' 17.852" BT dan 6° 39' 34.970" LS, mengarah ke Timur melalui areal perkebunan sampai TK 32.14.06.2009-06.2015-001 dengan koordinat 107° 24' 57.168" BT dan 6° 39' 41.286" LS, dilanjutkan mengarah ke Timur Laut melalui areal sawah dan kebun sampai TK 32.14.05.2007-06.2009-06.2015-000 dengan koordinat 107° 25' 27.664" BT dan 6° 39' 34.438" LS.;

e. Segmen Desa Gununghejo – Desa Linggamukti

Dimulai dari TK 32.14.05.2007-06.2008-06.2009-000 dengan koordinat 107° 26' 37.849" BT dan 6° 39' 17.946" LS, mengarah ke Selatan menyusuri areal kebun karet sampai TK 32.14.06.2008-06.2009-06.2013-000 dengan koordinat 107° 26' 35.538" BT dan 6° 39' 37.699" LS.;

f. Segmen Desa Gununghejo – Desa Cianting

Dimulai dari TK 32.14.05.2007-06.2008-06.2009-000 dengan koordinat 107° 26' 37.849" BT dan 6° 39' 17.946" LS, mengarah ke Barat Daya melalui areal perkebunan karet sampai TK 32.14.05.2007-06.2009-

06.2015-000 dengan koordinat 107° 25' 27.664" BT dan 6° 39' 34.438" LS.;

g. Segmen Desa Gununghejo – Desa Sempur

Dimulai dari TK 32.14.06.2009-06.2015-04.2015-000 dengan koordinat 107° 24' 17.852" BT dan 6° 39' 34.970" LS, mengarah ke Tenggara melalui areal kebun sampai TK 32.14.04.2015-06.2009-005 dengan koordinat 107° 24' 23.507" BT dan 6° 39' 43.691" LS, dilanjutkan mengarah ke Barat Daya melalui areal kebun sampai TK 32.14.04.2015-06.2009-004 dengan koordinat 107° 24' 16.241" BT dan 6° 39' 54.242" LS, dilanjutkan mengarah ke Barat Daya melalui areal kebun sampai TK 32.14.04.2015-06.2009-003 dengan koordinat 107° 24' 12.392" BT dan 6° 39' 59.549" LS, dilanjutkan mengarah ke Selatan menyusuri jalan setapak sampai TK 32.14.04.2015-06.2009-002 dengan koordinat 107° 24' 12.448" BT dan 6° 40' 2.405" LS, dilanjutkan mengarah ke Tenggara menyusuri sungai Cigiuk sampai TK 32.14.04.2015-06.2009-001 dengan koordinat 107° 24' 32.264" BT dan 6° 40' 15.371" LS, dilanjutkan mengarah ke Tenggara melalui areal kebun sampai TK 32.14.06.2002-06.2009-04.2015-000 dengan koordinat 107° 24' 41.324" BT dan 6° 40' 36.526" LS;

Pasal 12

(1). Wilayah Desa Pasirangin memiliki luas ± 9,39 km² atau 938,788 Ha, adapun batas Desa Pasirangin sebagaimana dimaksud dalam pasal 2 huruf j sebagai berikut :

- a. Batas Utara : Desa Pangkalan dan Desa Cibingbin Kecamatan Bojong
- b. Batas Barat : Desa Nangewer
- c. Batas Timur : Desa Bojong Timur Kecamatan Bojong
- d. Batas Selatan : Kabupaten Bandung Barat

(2). Batas Desa Pasirangin sebagaimana dimaksud dalam ayat (1) dimulai dari:

a. Segmen Desa Nangewer – Desa Pasirangin

Dimulai dari TK 32.14.06.2004-06.2010-32.17-000 dengan koordinat 107° 29' 4.909" BT dan 6° 43' 49.249" LS, mengarah ke Timur menyusuri saluran melalui areal pesawahan sampai TK 32.14.06.2004-06.2010-004 dengan koordinat 107° 29' 19.494" BT dan 6° 43' 47.682" LS, dilanjutkan mengarah ke Timur Laut menyusuri saluran melalui antara areal sawah dan kebun sampai TK 32.14.06.2004-06.2010-003 dengan koordinat 107° 29' 30.168" BT dan 6° 43' 37.624" LS, dilanjutkan mengarah ke Timur Laut melalui kebun sampai TK 32.14.06.2004-06.2010-002 dengan koordinat 107° 29' 34.568" BT dan 6° 43' 30.633" LS, dilanjutkan mengarah ke Barat Laut menyusuri (as) tengah jalan sampai TK 32.14.06.2004-06.2010-001 dengan koordinat 107° 29' 27.930" BT dan 6° 43' 24.897" LS, dilanjutkan mengarah ke Timur Laut melalui areal kebun sampai TK 32.14-06.2004-06.2010-11.2009.000 dengan koordinat 107° 29' 31.683" BT dan 6° 43' 21.076" LS.;

b. Segmen Desa Pasirangin – Desa Pangkalan

Dimulai dari TK 32.14.06.2004-06.2010-11.2009-000 dengan koordinat 107° 29' 31.683" BT dan 6° 43' 21.076" LS, mengarah ke Timur Laut menyusuri sungai Cibingbin melewati areal sawah sampai TK 32.14.06.2010-11.2009-001 dengan koordinat 107° 29' 36.671" BT dan 6° 43' 19.846" LS, dilanjutkan mengarah ke Timur Laut menyusuri saluran sampai TK 32.14.06.2010-11.2007-11.2009-000 dengan koordinat 107° 29' 42.193" BT dan 6° 43' 18.124" LS.;

c. Segmen Desa Cibingbin – Desa Pasirangin

Dimulai dari TK 32.14.06.2010-11.2002-11.2007-000 dengan koordinat 107° 31' 1.105" BT dan 6° 44' 12.160" LS, mengarah ke Barat Laut melewati kebun dan sawah di dusun Pasir Angin Dua, Ciparigi dan Tugurasari sampai pada TK 32.14.06.2010-11.2007-005 dengan koordinat 107° 30' 20.341" BT dan 6° 43' 39.018" LS, dilanjutkan mengarah ke Barat Laut dengan menyusuri sungai, melewati sawah dan kebun sampai pada TK 32.14.06.2010-11.2007-004 dengan koordinat 107° 29' 48.628" BT dan 6° 43' 30.445" LS, dilanjutkan mengarah ke Timur melewati kebun dan sawah sampai pada TK 32.14.06.2010-11.2007-003 dengan koordinat 107° 29' 50.982" BT dan 6° 43' 29.246" LS, dilanjutkan mengarah ke Barat Laut melewati kebun sampai pada TK 32.14.06.2010-11.2007-002 dengan koordinat 107° 29' 47.135" BT dan 6° 43' 25.852" LS, dilanjutkan mengarah ke Timur Laut melewati kebun sampai pada TK 32.14.06.2010-11.2007-001 dengan koordinat 107° 29' 50.912" BT dan 6° 43' 21.675" LS, dilanjutkan mengarah ke Barat Laut sampai pada TK 32.14.06.2010-11.2007-11.2009.000 dengan koordinat 107° 29' 42.193" BT dan 6° 43' 18.124" LS dengan menyusuri kebun sampai bertemu sungai.;

d. Segmen Desa Bojong Timur – Desa Pasirangin

Dimulai dari TK 32.14.06.2010-11.2002-11.2007-000 dengan koordinat 107° 31' 1.105" BT dan 6° 44' 12.160" LS, mengarah ke Tenggara menyusuri areal kebun dan sawah sampai pada TK 32.14.06.2010-11.2002-001 dengan koordinat 107° 31' 4.314" BT dan 6° 44' 15.829" LS, dilanjutkan mengarah ke Tenggara menyusuri punggung bukit Pasir Angin, areal kebun dan sawah sampai pada TK 32.14.06.2010-11.2002-002 dengan koordinat 107° 31' 30.925" BT dan 6° 44' 27.782" LS, dilanjutkan mengarah ke Barat Laut menyusuri punggung bukit pasir angin sampai pada TK 32.14.06.2010-11.2002-003 dengan koordinat 107° 31' 28.095" BT dan 6° 44' 21.639" LS, dilanjutkan mengarah ke Timur Laut menyusuri areal kebun sampai pada TK 32.14.06.2010-11.2002-004 dengan koordinat 107° 31' 36.319" BT dan 6° 44' 18.693" LS, dilanjutkan mengarah ke Tenggara menyusuri punggung bukit Pasir Angin sampai pada TK 32.14.06.2010-11.2002-005 dengan koordinat 107° 31' 51.755" BT dan 6° 44' 28.277" LS, dilanjutkan mengarah ke Tenggara sampai pada TK 32.14.06.2010-11.2002-32.17-000 dengan koordinat 107° 32' 27.355" BT dan 6° 45' 51.638" LS, menyusuri punggung bukit Pasir Angin.

Pasal 13

(1). Wilayah Desa Legoksari memiliki luas ± 1,63 km² atau 162,574 Ha, adapun batas Desa Legoksari sebagaimana dimaksud dalam pasal 2 huruf k sebagai berikut :

- | | | |
|------------------|---|-------------------------------------|
| a. Batas Utara | : | Desa Cibogo Girang Kecamatan Plered |
| b. Batas Barat | : | Desa Mekarsari |
| c. Batas Timur | : | Desa Depok |
| d. Batas Selatan | : | Desa Depok |

(2). Batas Desa Legoksari sebagaimana dimaksud dalam ayat (1) dimulai dari:

a. Segmen Desa Legoksari – Desa Mekarsari

Dimulai dari TK 32.14.04.2012-06.2005-06.2011-000 dengan koordinat 107° 23' 7.757" BT dan 6° 40' 25.802" LS, mengarah ke Tenggara melalui areal sawah sampai TK 32.14.06.2005-06.2011-007 dengan koordinat 107° 23' 14.330" BT dan 6° 40' 41.120" LS, dilanjutkan mengarah ke Tenggara melalui areal sawah di dusun Legokwaru Kaler sampai TK 32.14.06.2005-06.2011-006 dengan koordinat 107° 23' 21.779" BT dan

6° 40' 55.503" LS, dilanjutkan mengarah ke Barat Daya melalui areal sawah sampai TK 32.14.06.2005-06.2011-005 dengan koordinat 107° 23' 17.079" BT dan 6° 40' 57.456" LS, dilanjutkan mengarah ke Barat Daya melalui areal sawah sampai pada TK 32.14.06.2005-06.2011-004 dengan koordinat 107° 23' 4.746" BT dan 6° 41' 4.850" LS, dilanjutkan mengarah ke Barat menyusuri saluran sampai TK 32.14.06.2005-06.2011-003 dengan koordinat 107° 23' 1.502" BT dan 6° 41' 5.637" LS dilanjutkan mengarah ke Timur menyusuri (as) tengah jalan sampai TK 32.14.06.2005-06.2011-002 dengan koordinat 107° 23' 2.845" BT dan 6° 41' 5.974" LS, dilanjutkan mengarah ke Timur menyusuri tengah (as) jalan dusun sampai TK 32.14.06.2005-06.2011-001 dengan koordinat 107° 23' 1.479" BT dan 6° 41' 14.671" LS, dilanjutkan mengarah ke selatan melalui areal perkebunan sampai TK 32.14.06.2002-06.2005-06.2011-000 dengan koordinat 107° 22' 57.612" BT dan 6° 41' 21.282" LS.;

b. Segmen Desa Depok – Desa Legoksari

Dimulai dari TK 32.14.06.2002-06.2005-06.2011-000 dengan koordinat 107° 22' 57.612" BT dan 6° 41' 21.282" LS, mengarah ke Timur menyusuri saluran di areal perkebunan sampai TK 32.14.06.2002-06.2011-001 dengan koordinat 107° 23' 8.700" BT dan 6° 41' 23.842" LS, dilanjutkan mengarah ke Utara menyusuri (as) tengah saluran sampai pada TK 32.14.06.2002-06.2011-002 dengan koordinat 107° 23' 10.641" BT dan 6° 41' 16.390" LS, dilanjutkan mengarah ke Timur menyusuri areal perkebunan sampai TK 32.14.06.2002-06.2011-003 dengan koordinat 107° 23' 29.811" BT dan 6° 41' 12.675" LS, dilanjutkan mengarah ke Timur Laut menyusuri areal kebun di dusun Legoksari sampai TK 32.14.06.2002-06.2011-004 dengan koordinat 107° 23' 38.114" BT dan 6° 40' 59.581" LS, dilanjutkan mengarah ke timur melewati areal sawah sampai TK 32.14.06.2002-06.2011-005 dengan koordinat 107° 23' 46.844" BT dan 6° 40' 59.788" LS, dilanjutkan mengarah ke timur menyusuri tengah (as) jalan sampai TK 32.14.06.2002-06.2011-006 dengan koordinat 107° 23' 55.236" BT dan 6° 41' 59.275" LS, dilanjutkan mengarah ke Selatan menyusuri sungai Cigandasoli sampai TK 32.14.06.2002-06.2011-007 dengan koordinat 107° 23' 56.855" BT dan 6° 41' 5.759" LS, dilanjutkan mengarah ke Barat Laut mengikuti tengah (as) jalan Rel Kereta Api sampai TK 32.14.04.2015-04.2016.000-06.2002-06-2011 dengan koordinat 107° 23' 39.051" BT dan 6° 40' 27.751" LS.;

c. Segmen Desa Legoksari – Desa Cibogogirang

Dimulai dari TK 32.14.04.2015-4.2016-06.2002-06.2011-000 dengan koordinat 107° 23' 39.051" BT dan 6° 40' 27.751" LS, mengarah ke Barat menyusuri (as) tengah jalan desa di dusun Cibogogirang sampai persimpangan jalan di dusun tersebut sampai TK 32.14.04.2012-04.2016-06.2011-000 dengan koordinat 107° 23' 16.852" BT dan 6° 6' 40' 24.166" LS.;

d. Segmen Desa Legoksari – Desa Gandamekar

Dimulai dari TK 32.14.04.2012-06.2005-06.2011-000 dengan koordinat 107° 23' 7.757" BT dan 6° 40' 25.802" LS, mengarah ke Utara menyusuri saluran sampai TK 32.14.04.2012-06.2011-001 dengan koordinat 107° 23' 8.376" BT dan 6° 40' 23.149" LS, dilanjutkan mengarah ke Tenggara menyusuri saluran antara areal sawah dan pemukiman sampai TK 32.14.04.2012-06.2011-002 dengan koordinat 107° 23' 17.103" BT dan 6° 40' 26.270" LS, dilanjutkan mengarah ke Utara menyusuri jalan sampai TK 32.14.04.2012-04.2016-06.2011-000 dengan koordinat 107° 23' 16.852" BT dan 6° 40' 24.166" LS.

Pasal 14

- (1). Wilayah Desa Sirnamanah memiliki luas $\pm 3,19 \text{ km}^2$ atau 319,040 Ha, adapun batas Desa Sirnamanah sebagaimana dimaksud dalam pasal 2 huruf l sebagai berikut:
- a. Batas Utara : Desa Depok dan Desa Darangdan
 - b. Batas Barat : Desa Depok
 - c. Batas Timur : Desa Sawit
 - d. Batas Selatan : Kabupaten Bandung Barat

- (2). Batas Desa Sirnamanah sebagaimana dimaksud dalam ayat (1) dimulai dari:

a. Segmen Desa Depok – Desa Sirnamanah

Dimulai dari TK 32.14.06.2001-06.2002-06.2012-000 dengan koordinat $107^{\circ} 25' 8.552''$ BT dan $6^{\circ} 40' 41.103''$ LS, di pinggir jalan militer mengarah ke Barat Daya menyusuri (as) tengah jalan militer sampai TK 32.14.06.2002-06.2012-002 dengan koordinat $107^{\circ} 24' 31.031''$ BT dan $6^{\circ} 40' 54.190''$ LS di dusun Putat, dilanjutkan mengarah ke selatan menyusuri (as) tengah jalan militer sampai pada TK 32.14.06.2002-06.2012-001 dengan koordinat $107^{\circ} 24' 30.404''$ BT dan $6^{\circ} 41' 7.818''$ LS, dilanjutkan mengarah ke Selatan menyusuri saluran melewati perkebunan dan areal sawah sampai pada TK 32.14.06.2002-06.2012-32.17-000 dengan koordinat $107^{\circ} 24' 28.064''$ BT dan $6^{\circ} 41' 19.782''$ LS, dilanjutkan ke arah Selatan menyusuri parit melewati areal sawah sampai pada sungai Cisomang.;

b. Segmen Desa Darangdan – Desa Sirnamanah

Dimulai dari TK 32.14.06.2001-06.2007-06.2012-000 dengan koordinat $107^{\circ} 25' 53.744''$ BT dan $6^{\circ} 41' 28.540''$ LS, mengarah ke Barat Laut menyusuri areal perkebunan di dusun Pasirgenteng sampai TK 32.14.06.2001-06.2012-003 dengan koordinat $107^{\circ} 25' 29.913''$ BT dan $6^{\circ} 41' 10.751''$ LS, dilanjutkan mengarah ke Barat Laut menyusuri areal perkebunan sampai TK 32.14.06.2001-06.2012-002 dengan koordinat $107^{\circ} 25' 22.181''$ BT dan $6^{\circ} 41' 1.773''$ LS, dilanjutkan mengarah ke Barat Laut menyusuri areal perkebunan sampai TK 32.14.06.2001-06.2012-001 dengan koordinat $107^{\circ} 25' 15.504''$ BT dan $6^{\circ} 40' 54.207''$ LS, dilanjutkan mengarah ke Barat Laut mengikuti areal perkebunan sampai TK 32.14.06.2001-06.2002-06.2012-000 dengan koordinat $107^{\circ} 25' 8.552''$ BT dan $6^{\circ} 40' 41.103''$ LS di dusun Depokkolot.;

c. Segmen Desa Sirnamanah – Desa Sawit

Dimulai dari TK 32.14.06.2007-06.2012-32.17-000 dengan koordinat $107^{\circ} 25' 46.431''$ BT dan $6^{\circ} 42' 1.146''$ LS, mengarah ke Timur Laut melalui areal kebun di dusun Cisomang sampai TK 32.14.06.2007-06.2012-002 dengan koordinat $107^{\circ} 25' 54.043''$ BT dan $6^{\circ} 41' 41.831''$ LS, dilanjutkan mengarah ke Utara menyusuri saluran sampai TK 32.14.06.2007-06.2012-001 dengan koordinat $107^{\circ} 25' 52.431''$ BT dan $6^{\circ} 41' 32.081''$ LS, dilanjutkan mengarah ke Utara melalui kebun sampai TK 32.14.06.2001-06.2007-06.2012-000 dengan koordinat $107^{\circ} 25' 53.744''$ BT dan $6^{\circ} 41' 28.540''$ LS;

Pasal 15

(1). Wilayah Desa Sadakarya memiliki luas \pm 5,66 km² atau 566,206 Ha, adapun batas Desa Sadakarya sebagaimana dimaksud dalam pasal 2 huruf m sebagai berikut:

- a. Batas Utara : Desa Gununghejo
- b. Batas Barat : Desa Darangdan
- c. Batas Timur : Desa Linggamukti dan Desa Linggasari
- d. Batas Selatan : Desa Sawit

(2). Batas Desa Sadarkarya sebagaimana dimaksud dalam ayat (1) dimulai dari:

a. Segmen Desa Gununghejo – Desa Sadarkarya

Dimulai dari TK 32.14.06.2001-06.2009-06.2013-000 dengan koordinat 107° 25' 43.473" BT dan 6° 39' 46.590" LS, mengarah ke Timur Laut melalui areal perkebunan sampai TK 32.14.06.2009-06.2013-001 dengan koordinat 107° 26' 8.165" BT dan 6° 39' 29.367" LS, dilanjutkan mengarah ke Tenggara menyusuri saluran sampai TK 32.14.06.2009-06.2013-002 dengan koordinat 107° 26' 18.589" BT dan 6° 39' 38.761" LS, dilanjutkan mengarah ke Timur melalui areal perkebunan sampai TK 32.14.06.2008-06.2009-06.2013-000 dengan koordinat 107° 26' 35.538" BT dan 6° 39' 37.699" LS.;

b. Segmen Desa Darangdan – Desa Sadarkarya

Dimulai dari TK 32.14.06.2001-06.2009-06.2013.000 dengan koordinat 107° 25' 43.473" BT dan 6° 39' 46.590" LS, mengarah ke Selatan menyusuri tengah (as) sungai Patenggeng melewati areal perkebunan sampai TK 32.14.06.2001-06.2013-005 dengan koordinat 107° 25' 51.899" BT dan 6° 40' 27.962" LS, dilanjutkan mengarah ke Tenggara menyusuri alur sungai melewati areal perkebunan sampai TK 32.14.06.2001-06.2013-004 dengan koordinat 107° 26' 16.080" BT dan 6° 40' 57.823" LS, dilanjutkan mengarah ke Selatan menyusuri (as) tengah jalan Tol Padaleunyi sampai TK 32.14.06.2001-06.2013-003 dengan koordinat 107° 26' 15.118" BT dan 6° 41' 0.354" LS, dilanjutkan mengarah ke Barat Daya menyusuri (as) tengah jalan lingkungan di dusun Babakan sampai TK 32.14.06.2001-06.2013-002 dengan koordinat 107° 26' 10.231" BT dan 6° 41' 4.615" LS, dilanjutkan mengarah ke Barat menyusuri (as) tengah jalan lingkungan di dusun Babakan sampai TK 32.14.06.2001-06.2013-001 dengan koordinat 107° 25' 54.048" BT dan 6° 41' 5.996" LS, dilanjutkan mengarah ke Selatan melewati areal perkebunan sampai TK 32.14.06.2001-06.2007-06.2013-000 dengan koordinat 107° 25' 54.176" BT dan 6° 41' 8.876" LS.;

c. Segmen Desa Sadarkarya – Desa Linggamukti

Dimulai dari TK 32.14.06.2006-06.2008-06.2013-000 dengan koordinat 107° 27' 13.529" BT dan 6° 41' 21.100" LS, mengarah ke Barat Laut menyusuri saluran air melalui areal sawah di dusun Cikaramat sampai TK 32.14.06.2008-06.2013-006 dengan koordinat 107° 27' 2.160" BT dan 6° 41' 2.864" L, dilanjutkan mengarah ke Barat Laut menyusuri antara areal sawah dan kebun sampai TK 32.14.06.2008-06.2013-005 dengan koordinat 107° 26' 55.530" BT dan 6° 40' 46.663" LS, dilanjutkan mengarah ke Tenggara menyusuri antara areal sawah dan kebun sampai TK 32.14.06.2008-06.2013-004 dengan koordinat 107° 27' 10.703" BT dan 6° 40' 54.078" LS, dilanjutkan mengarah ke Barat Laut menyusuri antara areal sawah dan kebun sampai TK 32.14.06.2008-06.2013-003 dengan koordinat 107° 26' 51.159" BT dan 6° 40' 45.029" LS, dilanjutkan mengarah ke Barat Laut menyusuri (as) tengah jalan sampai TK 32.14.06.2008-06.2013-002

dengan koordinat 107° 26' 45.138" BT dan 6° 40' 37.128" LS, dilanjutkan mengarah ke Barat Laut menyusuri jalan setapak melewati areal perkebunan sampai TK 32.14.06.2008-06.2013-001 dengan koordinat 107° 26' 40.618" BT dan 6° 40' 26.499" LS, dilanjutkan mengarah ke Utara melalui areal perkebunan karet sampai TK 32.14.06.2008-06.2009-06.2013-000 dengan koordinat 107° 26' 35.538" BT dan 6° 39' 37.699" LS.;

d. Segmen Desa Sadarkarya – Desa Linggasari

Dimulai dari TK 32.14.06.2006-06.2007-06.2013-000 dengan koordinat 107° 27' 16.001" BT dan 6° 41' 48.337" LS, mengarah ke Utara menyusuri antara areal sawah dan kebun sampai TK 32.14.06.2006-06.2013-001 dengan koordinat 107° 27' 10.428" BT dan 6° 41' 32.080" LS, dilanjutkan mengarah ke Tenggara menyusuri sungai antara areal sawah dan kebun sampai TK 32.14.06.2006-06.2013-002 dengan koordinat 107° 27' 20.754" BT dan 6° 41' 41.323" LS, dilanjutkan mengarah ke Utara menyusuri saluran air sampai TK 32.14.06.2006-06.2013-003 dengan koordinat 107° 27' 21.888" BT dan 6° 41' 46.086" LS, dilanjutkan mengarah ke Tenggara melalui antara areal sawah dan kebun sampai TK 32.14.06.2006-06.2013-004 dengan koordinat 107° 27' 27.644" BT dan 6° 41' 43.432" LS, dilanjutkan mengarah ke Barat Laut melalui antara areal sawah dan kebun sampai TK 32.14.06.2006-06.2008-06.2013-000 dengan koordinat 107° 27' 13.529" BT dan 6° 41' 21.100" LS.;

e. Segmen Desa Sadarkarya – Desa Sawit

Dimulai dari TK 32.14.06.2001-06.2007-06.2013-000 dengan koordinat 107° 25' 54.176" BT dan 6° 41' 8.876" LS, mengarah ke Tenggara menyusuri saluran melalui areal sawah dan kebun sampai TK 32.14.06.2007-06.2013-008 dengan koordinat 107° 26' 11.807" BT dan 6° 41' 16.298" LS, dilanjutkan mengarah ke Tenggara menyusuri saluran air sampai TK 32.14.06.2007-06.2013-007 dengan koordinat 107° 26' 20.033" BT dan 6° 41' 21.588" LS, dilanjutkan mengarah ke Tenggara menyusuri saluran melewati sawah dan kebun sampai TK 32.14.06.2007-06.2013-006 dengan koordinat 107° 26' 37.810" BT dan 6° 41' 36.021" LS, dilanjutkan mengarah ke Tenggara menyusuri saluran air sampai TK 32.14.06.2007-06.2013-005 dengan koordinat 107° 26' 44.698" BT dan 6° 41' 41.602" LS, dilanjutkan mengarah ke Timur menyusuri antara areal sawah dan kebun sampai TK 32.14.06.2007-06.2013-004 dengan koordinat 107° 26' 58.572" BT dan 6° 41' 40.491" LS, dilanjutkan mengarah ke Tenggara menyusuri (as) tengah jalan tanah di arah Selatan dari peternakan PT. Japfa Comfeed sampai TK 32.14.06.2007-06.2013-003 dengan koordinat 107° 27' 2.124" BT dan 6° 41' 41.547" LS, dilanjutkan mengarah ke Utara menyusuri (as) tengah jalan lingkungan sampai TK 32.14.06.2007-06.2013-002 dengan koordinat 107° 27' 3.573" BT dan 6° 41' 34.876" LS, dilanjutkan mengarah ke Timur melalui antara areal kebun dan sawah sampai TK 32.14.06.2007-06.2013-001 dengan koordinat 107° 27' 9.701" BT dan 6° 41' 33.731" LS, dilanjutkan mengarah ke Tenggara menyusuri antara areal sawah dan kebun sampai TK 32.14.06.2006-06.2007-06.2013-000 dengan koordinat 107° 27' 16.001" BT dan 6° 41' 48.337" LS.

Pasal 16

- (1). Wilayah Desa Neglasari memiliki luas $\pm 4,17 \text{ km}^2$ atau 417,050 Ha, adapun batas Desa Neglasari sebagaimana dimaksud dalam pasal 2 angka n sebagai berikut :
 - a. Batas Utara : Desa Cilingga
 - b. Batas Barat : Desa Linggasari dan Desa Nangewer
 - c. Batas Timur : Desa Sukamanah dan Desa Cipeundeuy
Kecamatan Bojong
 - d. Batas Selatan : Desa Pangkalan Kecamatan Bojong
- (2). Batas Desa Neglasari sebagaimana dimaksud dalam ayat (1) dimulai dari :
 - a. Segmen Desa Neglasari – Desa Cilingga**
Dimulai dari TK 32.14.06.2003-06.2006-06.2014-000 dengan koordinat $107^{\circ} 28' 18.234''$ BT dan $6^{\circ} 41' 34.494''$ LS mengarah ke Timur Laut menyusuri tengah (as) jalan PT. Andini sampai TK 32.14.06.2003-06.2014-001 dengan koordinat $107^{\circ} 28' 19.883''$ BT dan $6^{\circ} 41' 30.606''$ LS, dilanjutkan mengarah ke Timur Laut menyusuri saluran melalui areal sawah sampai TK 32.14.06.2003-06.2014-002 dengan koordinat $107^{\circ} 28' 41.916''$ BT dan $6^{\circ} 41' 22.477''$ LS, dilanjutkan mengarah ke Utara menyusuri sungai melewati areal sawah sampai TK 32.14.06.2003-06.2014.11.2005-000 dengan koordinat $107^{\circ} 28' 44.462''$ BT dan $6^{\circ} 41' 12.040''$ LS.;
 - b. Segmen Desa Linggasari – Desa Neglasari**
Dimulai dari TK 32.14.06.2003-06.2006-06.2014-000 dengan koordinat $107^{\circ} 28' 18.234''$ BT dan $6^{\circ} 41' 34.494''$ LS, mengarah ke Tenggara sampai menyusuri jalan sampai TK 32.14.06.2006-06.2014.001 dengan koordinat $107^{\circ} 28' 22.451''$ BT dan $6^{\circ} 41' 36.374''$ LS, dilanjutkan mengarah ke Selatan melalui kebun sampai TK 32.14.06.2006-06.2014-002 dengan koordinat $107^{\circ} 28' 19.434''$ BT dan $6^{\circ} 41' 45.257''$ LS, dilanjutkan mengarah ke Tenggara melalui areal kebun sampai TK 32.14.06.2006-06.2014-003 dengan koordinat $107^{\circ} 28' 24.031''$ BT dan $6^{\circ} 41' 48.553''$ LS, dilanjutkan mengarah ke Selatan menyusuri saluran sampai TK 32.14.06.2006-06.2014-004 dengan koordinat $107^{\circ} 28' 21.775''$ BT dan $6^{\circ} 42' 5.329''$ LS, dilanjutkan mengarah ke Timur melalui antara areal pemukiman dan kebun sampai TK 32.14.06.2006-06.2014-005 dengan koordinat $107^{\circ} 28' 29.010''$ BT dan $6^{\circ} 42' 5.962''$ LS, dilanjutkan mengarah ke Selatan menyusuri saluran melalui areal kebun di dusun Neglasari sampai TK 32.14.06.2004-06.2006-06.2014-000 dengan koordinat $107^{\circ} 28' 28.897''$ BT dan $6^{\circ} 42' 18.789''$ LS.;
 - c. Segmen Desa Neglasari – Desa Nangewer**
Dimulai dari TK 32.14.06.2004-06.2014-11.2009-000 dengan koordinat $107^{\circ} 29' 13.223''$ BT dan $6^{\circ} 42' 43.819''$ LS, mengarah ke Barat Laut menyusuri saluran air melewati kebun sampai TK 32.14.06.2004-06.2014-001 dengan koordinat $107^{\circ} 28' 52.421''$ BT dan $6^{\circ} 42' 31.512''$ LS, dilanjutkan mengarah ke Barat Laut menyusuri sungai Cibingbin melewati areal pesawahan sampai TK 32.14.06.2004-06.2006-06.2014-000 dengan koordinat $107^{\circ} 28' 28.897''$ BT dan $6^{\circ} 42' 18.789''$ LS.;
 - d. Segmen Desa Cipeundeuy – Desa Neglasari**
Dimulai dari TK 32.14.06.2003-06.2014.11.2005-000 dengan koordinat $107^{\circ} 28' 44.462''$ BT dan $6^{\circ} 41' 12.040''$ LS, mengarah ke Tenggara menyusuri sungai Ciparakancadas melewati areal sawah sampai TK 32.14.06.2014-11.2005-001 dengan koordinat $107^{\circ} 28' 58.718''$ BT dan $6^{\circ} 41' 21.285''$ LS, dilanjutkan mengarah ke Tenggara menyusuri sungai

Ciparakancadas melewati antara areal kebun dan sawah sampai pada pemukiman warga terletak di TK 32.14.06.2014-11.2005-002 dengan koordinat 107° 29' 33.002" BT dan 6° 41' 53.765" LS, dilanjutkan mengarah ke Tenggara melalui jalan pemukiman sampai pada TK 32.14.06.2014-11.2005-11.2011-000 dengan koordinat 107° 29' 35.737" BT dan 6° 41' 55.762" LS.;

e. Segmen Desa Neglasari – Desa Sukamanah

Dimulai dari TK 32.14.06.2014-11.2005-11.2011-000 dengan koordinat 107° 29' 35.737" BT dan 6° 41' 55.762" LS, mengarah ke Selatan menyusuri areal sawah sampai TK 32.14.06.2014-11.2009-11.2011-000 dengan koordinat 107° 29' 35.973" BT dan 6° 42' 26.705" LS.;

f. Segmen Desa Pangkalan – Desa Neglasari

Dimulai dari jalan Kawasan peternakan di dusun Pangkalan terletak di TK 32.14.06.2004-06.2014-11.2009-000 dengan koordinat 107° 29' 13.223" BT dan 6° 42' 43.819" LS, dilanjutkan mengarah ke Timur Laut dengan melalui jalan Kawasan peternakan sampai TK 32.14.06.2014-11.2009-002 dengan koordinat 107° 29' 22.703" BT dan 6° 42' 34.265" LS di pertigaan jalan Kawasan peternakan, dilanjutkan mengarah ke Barat Laut dengan melalui jalan Kawasan peternakan dan menyusuri saluran sampai TK 32.14.06.2014-11.2009-001 dengan koordinat 107° 29' 19.330" BT dan 6° 42' 30.716" LS, dilanjutkan mengarah ke Timur Laut melalui areal kebun, persawahan dan menyusuri saluran sampai TK 32.14.06.2014-11.2009-11.2011-000 dengan koordinat 107° 29' 35.973" BT dan 6° 42' 26.705" LS.

Pasal 17

(1). Wilayah Desa Nagrak memiliki luas ± 4,89 km² atau 489,116 Ha, adapun batas Desa Nagrak sebagaimana dimaksud dalam pasal 2 huruf o sebagai berikut :

- a. Batas Utara : Desa Cianting Kecamatan Sukatani dan Desa Palinggihan Kecamatan Plered
- b. Batas Barat : Desa Cibogo Hilir dan Desa Sempur Kecamatan Plered
- c. Batas Timur : Desa Cianting Kecamatan Plered
- d. Batas Selatan : Desa Gununghejo

(2). Batas Desa Nagrak sebagaimana dimaksud dalam ayat (1) dimulai dari :

a. Segmen Desa Nagrak – Desa Gununghejo

Dimulai dari TK 32.14.04.2015-06.2009-06.2015-000 dengan koordinat 107° 24' 17.852" BT dan 6° 39' 34.970" LS, mengarah ke Timur melalui areal perkebunan sampai TK 32.14.06.2009-06.2015-001 dengan koordinat 107° 24' 57.168" BT dan 6° 39' 41.286" LS, dilanjutkan mengarah ke Timur Laut melalui areal sawah dan kebun sampai TK 32.14.05.2007-06.2009-06.2015-000 dengan koordinat 107° 25' 27.664" BT dan 6° 39' 34.438" LS.;

b. Segmen Desa Nagrak – Desa Cianting

Dimulai dari TK 32.14.04.2002-05.2007-06.2015-000 dengan koordinat 107° 24' 6.458" BT dan 6° 38' 22.099" LS, mengarah ke Tenggara menyusuri sungai Cigiuk melewati areal pesawahan sampai TK 32.14.05.2007-06.2015-001 dengan koordinat 107° 24' 24.973" BT dan 6° 38' 36.035" LS, dilanjutkan mengarah ke Selatan melalui areal kebun sampai TK 32.14.05.2007-06.2015-002 dengan koordinat 107° 24' 24.815" BT dan 6° 38' 37.813" LS, dilanjutkan mengarah ke Tenggara menyusuri antara areal pemukiman dan kebun sampai TK

32.14.05.2007-06.2015-003 dengan koordinat $107^{\circ} 24' 30.362''$ BT dan $6^{\circ} 38' 38.962''$ LS, dilanjutkan mengarah ke Selatan menyusuri antara areal pemukiman dan kebun sampai TK 32.14.05.2007-06.2015-004 dengan koordinat $107^{\circ} 24' 30.398''$ BT dan $6^{\circ} 38' 40.978''$ LS, dilanjutkan mengarah ke Timur menyusuri jalan sampai TK 32.14.05.2007-06.2015-005 dengan koordinat $107^{\circ} 24' 44.500''$ BT dan $6^{\circ} 38' 41.140''$ LS, dilanjutkan mengarah ke Timur melalui areal kebun sampai TK 32.14.05.2007-06.2015-006 dengan koordinat $107^{\circ} 24' 53.476''$ BT dan $6^{\circ} 38' 41.413''$ LS, dilanjutkan mengarah ke Timur menyusuri antara areal sawah dan kebun sampai TK 32.14.05.2007-06.2015-007 dengan koordinat $107^{\circ} 25' 0.516''$ BT dan $6^{\circ} 38' 41.172''$ LS, dilanjutkan mengarah ke Tenggara menyusuri jalan sampai TK 32.14.05.2007-06.2015-008 dengan koordinat $107^{\circ} 25' 1.380''$ BT dan $6^{\circ} 38' 43.570''$ LS, dilanjutkan mengarah ke Tenggara menyusuri saluran sampai TK 32.14.05.2007-06.2015-009 dengan koordinat $107^{\circ} 25' 5.167''$ BT dan $6^{\circ} 38' 47.900''$ LS, dilanjutkan mengarah ke Timur Laut melalui areal kebun sampai TK 32.14.05.2007-06.2015-010 dengan koordinat $107^{\circ} 25' 10.772''$ BT dan $6^{\circ} 38' 46.187''$ LS, dilanjutkan mengarah ke Tenggara menyusuri sungai Cipatenggang sampai TK 32.14.05.2007-06.2015-011 dengan koordinat $107^{\circ} 25' 12.568''$ BT dan $6^{\circ} 38' 47.891''$ LS, dilanjutkan mengarah ke Tenggara melalui areal kebun sampai TK 32.14.05.2007-06.2015-012 dengan koordinat $107^{\circ} 25' 36.156''$ BT dan $6^{\circ} 39' 1.612''$ LS, dilanjutkan mengarah ke Barat Daya melalui areal kebun sampai TK 32.14.05.2007-06.2015-013 dengan koordinat $107^{\circ} 25' 30.001''$ BT dan $6^{\circ} 39' 26.444''$ LS, dilanjutkan mengarah ke Barat Daya melalui areal sawah sampai TK 32.14.05.2007-06.2009-06.2015-000 dengan koordinat $107^{\circ} 25' 27.664''$ BT dan $6^{\circ} 39' 34.438''$ LS.;

c. Segmen Desa Nagrak – Desa Cibogohilir

Dimulai dari TK 32.14.04.2002-04.2003-06.2015-000 dengan koordinat $107^{\circ} 23' 48.796''$ BT dan $6^{\circ} 38' 56.229''$ LS, mengarah ke Selatan menyusuri sungai Cigiuk sampai TK 32.14.04.2003-06.2015-002 dengan koordinat $107^{\circ} 23' 48.802''$ BT dan $6^{\circ} 38' 59.440''$ LS, dilanjutkan mengarah ke Tenggara menyusuri sungai Cigiuk melewati areal sawah dan kebun sampai TK 32.14.04.2003-06.2015-001 dengan koordinat $107^{\circ} 23' 58.651''$ BT dan $6^{\circ} 39' 10.751''$ LS, dilanjutkan mengarah ke Selatan menyusuri sungai Cigiuk melewati areal sawah sampai TK 32.14.04.2003-04.2015-06.2015-000 dengan koordinat $107^{\circ} 24' 1.836''$ BT dan $6^{\circ} 39' 27.485''$ LS.;

d. Segmen Desa Nagrak – Desa Palinggihan

Dimulai dari TK 32.14.04.2002-05.2007-06.2015-000 dengan koordinat $107^{\circ} 24' 6.458''$ BT dan $6^{\circ} 38' 22.099''$ LS, mengarah ke Barat Daya menyusuri sungai Cigiuk melewati areal sawah sampai TK 32.14.04.2002-06.2015-001 dengan koordinat $107^{\circ} 23' 53.762''$ BT dan $6^{\circ} 38' 45.701''$ LS, dilanjutkan mengarah ke Barat Daya menyusuri sungai Cigiuk melewati areal kebun sampai TK 32.14.04.2002-04.2003-06.2015-000 dengan koordinat $107^{\circ} 23' 48.796''$ BT dan $6^{\circ} 38' 56.229''$ LS.;

e. Segmen Desa Nagrak – Desa Sempur

Dimulai dari TK 32.14.04.2003-04.2015-06.2015-000 dengan koordinat $107^{\circ} 24' 1.836''$ BT dan $6^{\circ} 39' 27.485''$ LS, mengarah ke Tenggara melalui areal kebun sampai TK 32.14.04.2015-06.2015-001 dengan koordinat $107^{\circ} 24' 12.524''$ BT dan $6^{\circ} 39' 31.546''$ LS, dilanjutkan mengarah ke Tenggara melalui antara areal sawah dan kebun sampai TK

32.14.04.2015-06.2009-06.2015-000 dengan koordinat 107° 24' 17.852" BT dan 6° 39' 34.970" LS;

BAB IV
KETENTUAN PENUTUP
Pasal 18

Batas Desa dan koordinat batas desa sebagaimana dimaksud dalam Bab III tercantum dalam peta yang merupakan bagian yang tidak terpisahkan dari lampiran Peraturan Bupati ini.

Pasal 19

Posisi PBU, PABU dan TK bersifat tetap dan tidak berubah akibat perubahan nama desa dan / atau nama kecamatan.

Pasal 20

Penetapan dan penegasan batas desa tidak menghapus hak masyarakat atas tanah, hak ulayat dan hak adat atas tanah yang telah ada sebelum ditetapkan Peraturan Bupati ini.

BAB IV
PENUTUP
Pasal 21

Peraturan Bupati ini mulai berlaku pada tanggal diundangkan.

Agar setiap orang mengetahuinya, memerintahkan pengundangan Peraturan Bupati ini dengan penempatannya dalam Berita Daerah Kabupaten Purwakarta.

Ditetapkan di Purwakarta
pada tanggal 28 April 2023

 BUPATI PURWAKARTA,


ANNE RATNA MUSTIKA

Diundangkan di Purwakarta
pada tanggal 28 April 2023
SEKRETARIS DAERAH
KABUPATEN PURWAKARTA


NORMAN NUGRAHA

BERITA DAERAH KABUPATEN PURWAKARTA TAHUN 2023 NOMOR 76.6



KABUPATEN BANDUNG BARAT

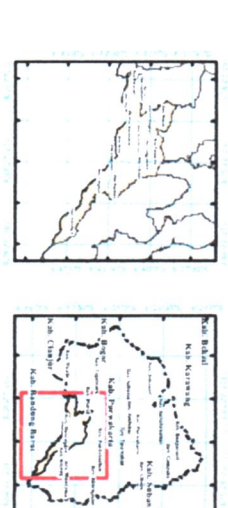
PETA BATAS KECAMATAN
KECAMATAN DARANGDAN
KABUPATEN PURWAKARTA
PROVINSI JAWA BARAT

Kode Wilayah: 3274408

SKALA 1 : 73.000

PETUNJUK LEMBAR PETA

DARANG LOKASI



Sistem Proyeksi: Transverse Mercator
 Sistem Gnd: Gnd Geografi dan Gnd Universal Transverse Mercator
 Datum: SRIG 2013

DIBUAT OLEH:
PEMERINTAH KABUPATEN PURWAKARTA
SEKRETARIAT DAERAH
 JALAN GANDENGKAR NOMOR 25 PURWAKARTA 41111
 Telp. (0264) 200302/20002039 Fax. 200037 email: info@purwakartakab.go.id
 © Copyright 2022. All Right Reserved

© HAK Cipta Dilindungi oleh Undang-Undang Republik Indonesia

Keterangan:

- Kantor Kabupaten
- Kantor Kecamatan
- Kantor Desa
- Batas Provinsi
- Batas Kabupaten/Kota
- Batas Kecamatan
- Batas Desa
- Batas Desa Perbatasan

NO	KODE DESA	NAMA DESA	LUAS WILAYAH
1	32.14.06.2001	Darangdan	2.10 996.57
2	32.14.06.2002	Darang	1.96 999.36
3	32.14.06.2003	Cirang	6.69 669.13
4	32.14.06.2004	Negeran	5.25 524.83
5	32.14.06.2005	Mekarjati	3.11 312.87
6	32.14.06.2006	Lingsar	3.18 318.21
7	32.14.06.2007	Sant	2.79 279.42
8	32.14.06.2008	Surabaya	4.95 496.96
9	32.14.06.2009	Gonggoh	5.09 509.36
10	32.14.06.2010	Harung	9.30 930.79
11	32.14.06.2011	Legok	6.61 662.77
12	32.14.06.2012	Sungkur	3.10 312.94
13	32.14.06.2013	Sadawana	5.66 566.12
14	32.14.06.2014	Negeri	4.17 427.28
15	32.14.06.2015	Ngraya	4.89 489.12
TOTAL			53.97 5398.73

KABUPATEN PURWAKARTA
BUPATI

ANNE RATNA MUSTIKA

SERIKAT DAERAH
KABUPATEN PURWAKARTA

NORMAN LUGMAHA
 NIP. : 1983111006611009

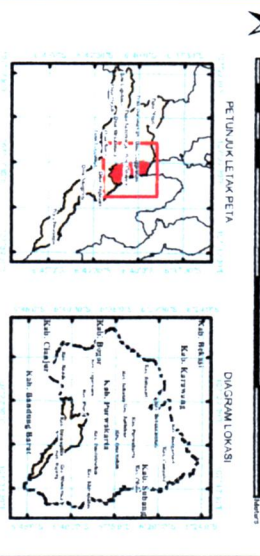
Sumber Peta :
 - Data Topografi: Raster/Satelit Tahun 2013-2015
 - Data Batas Desa: Raster/Satelit Tahun 2013-2015
 - Data Batas Kecamatan: Raster/Satelit Tahun 2013-2015
 - Data Batas Kabupaten: Raster/Satelit Tahun 2013-2015
 - Data Batas Provinsi: Raster/Satelit Tahun 2013-2015

Rewaya Peta:
 - Data Batas Desa: Raster/Satelit Tahun 2013-2015
 - Data Batas Kecamatan: Raster/Satelit Tahun 2013-2015
 - Data Batas Kabupaten: Raster/Satelit Tahun 2013-2015
 - Data Batas Provinsi: Raster/Satelit Tahun 2013-2015



PETA BATAS DESA
 Kode Wilayah : 32.14.06.2003
KECAMATAN DARANGDAN
KABUPATEN PURWAKARTA
 PROVINSI JAWA BARAT

SKALA 1 : 20.000



Sistem Proyeksi : Transverse Mercator
 Sistem Gnd : Gnd Geografi dan Gnd Universal Transverse Mercator
 Datum : SRG 2013

DIBUAT OLEH :
PEMERINTAH KABUPATEN PURWAKARTA
SEKRETARIAT DAERAH
 JALAN GANDANGSARAGA NOMOR 20 PURWAKARTA 4111
 Telp. (0264) 2803020/2803038 Fax. 280077 email: info@pukuradinda.go.id
 © Copyright 2022 All Right Reserved

Keterangan:
 ■ Kantor Kecamatan
 ■ Kantor Desa
 ■ Desa
 ■ Jalan Desa
 ■ Jalan Kecamatan
 ■ Jalan Distrik

Nama Desa	Luas (Ha)		Kondisi	
	Luas (Ha)	Luas (Km ²)	Persebaran	Titik
Desa Sawi	1.234,56	0,123	1	1
Desa Linggamantri	2.345,67	0,234	2	2
Desa Sadaharaya	3.456,78	0,345	3	3
Desa Cilingga	4.567,89	0,456	4	4
Desa Neglasari	5.678,90	0,567	5	5
Desa Kertawati	6.789,01	0,678	6	6
Desa Cibeureum	7.890,12	0,789	7	7

BUPATI
KABUPATEN PURWAKARTA
ANNE RATNA MUSTIKA

SEKRETARIAT DAERAH
KABUPATEN PURWAKARTA
NORMAN NUGRAHA
 NIP. 19831117 200804 1 009

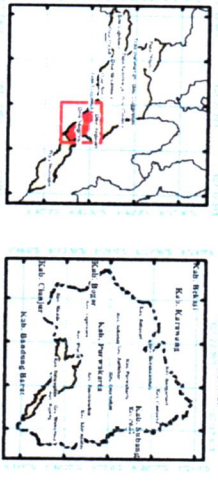
Sumber Peta :
 - Data Ruang Sempit Bandung Smpk "Tiga Tahap" 2013-2015 Badan Kemas Geospasial
 - Data Ruang Indonidosa dari Badan Kemas Geospasial untuk Wilayah Kabupaten Purwakarta edisi Tahun 2009
 - Data kelas dan kurban hasil pemetaan skala kecamatan tahun 2019 Balai Penelitian Batas Wilayah
 Riwiyat Peta :
 Peta ini dibuat berdasarkan hasil pengumpulan dan pengembangan data yang dilakukan berdasarkan hasil pengumpulan data dan pengolahan oleh "Demografi Daerah Kabupaten Purwakarta"



PETA BATAS DESA
DESA NANGEWER
 KECAMATAN DARANGDAN
 KABUPATEN PURWAKARTA
 PROVINSI JAWA BARAT

Kode Wilayah : 32.14.00.2004

SKALA 1 : 15.000



Sistem Proyeksi : Transverse Mercator
 Datum : Gnd Geografi dan Gnd Universal Transverse Mercator
 SRG 2013

DIBUAT OLEH :
PEMERINTAH KABUPATEN PURWAKARTA
SEKRETARIAT DAERAH
 ALAN GANDANGARATONOMOR 25 PURWAKARTA 41111
 Telp. (0261) 200939 Fax. 200077 Email : info@pupurwakartakab.go.id
 © Copyright 2022 All Right Reserved



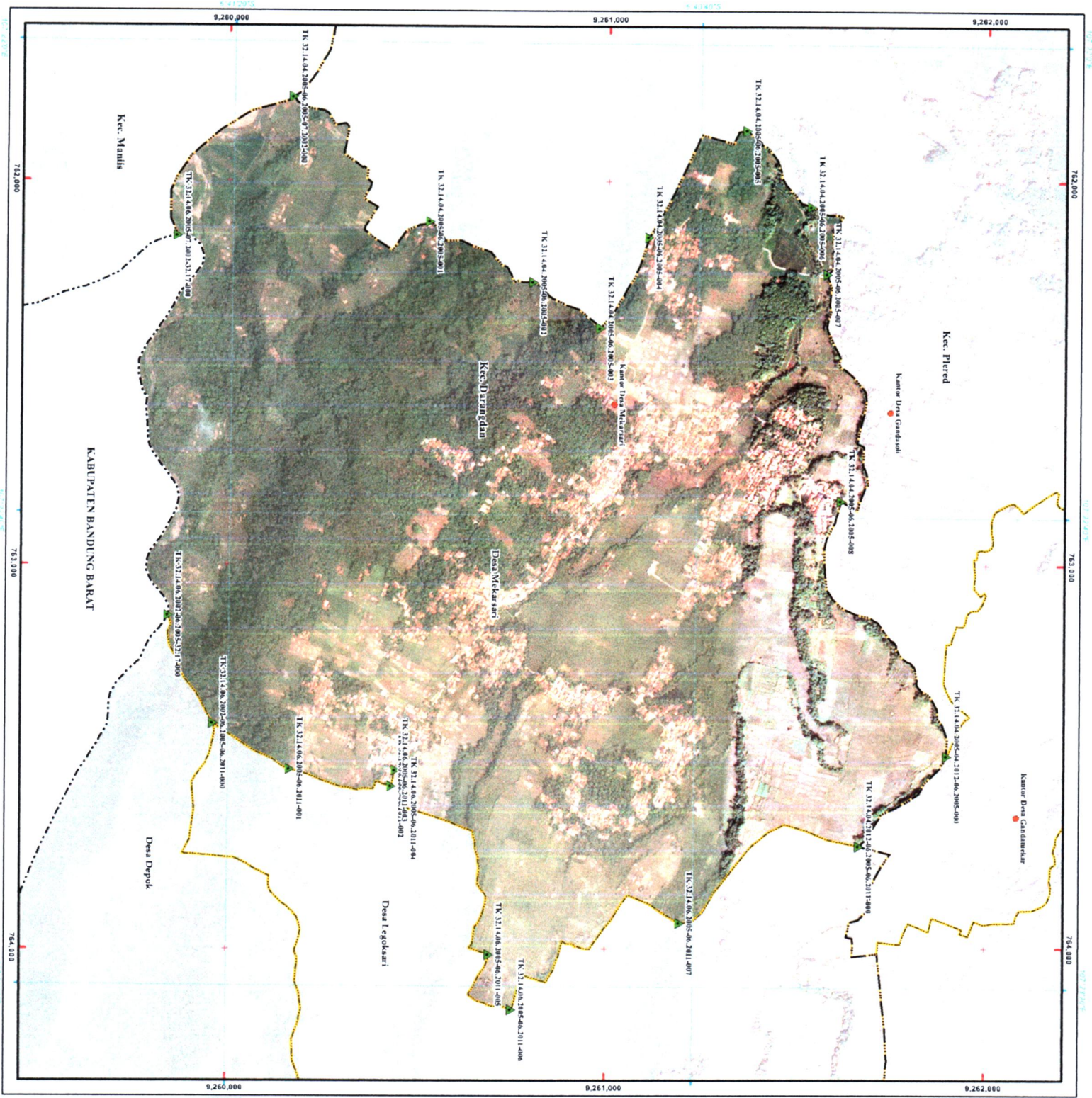
- Keterangan :**
- Kantor Kecamatan
 - Kantor Kelurahan
 - Kantor Desa
 - Titik Perbatasan
 - Sempadan Sungai
 - Jalan Transkawasan

Nama Titik	Geografis		Koordinat	
	Bujur (BT)	Lintang (LS)	X (meter)	Y (meter)
TK.31.4.06.2004-06.2004-003	107° 29' 45.53" E	6° 42' 54.84" S	750017.761	924878.451
TK.31.4.06.2004-06.2004-002	107° 27' 26.91" E	6° 42' 52.82" S	749378.967	924811.786
TK.31.4.06.2004-06.2004-001	107° 28' 03.98" E	6° 42' 51.59" S	749339.143	924804.752
TK.31.4.06.2004-06.2004-004	107° 27' 52.35" E	6° 42' 53.96" S	749271.351	924799.582
TK.31.4.06.2004-06.2004-005	107° 27' 51.24" E	6° 42' 43.29" S	749258.267	924741.063
TK.31.4.06.2004-06.2004-006	107° 28' 24.87" E	6° 42' 38.39" S	749363.287	924714.159
TK.31.4.06.2004-06.2004-007	107° 28' 12.21" E	6° 42' 31.12" S	749308.594	924713.081
TK.31.4.06.2004-06.2004-008	107° 27' 57.80" E	6° 42' 31.11" S	749244.144	924713.051
TK.31.4.06.2004-06.2004-009	107° 27' 57.80" E	6° 42' 31.11" S	749244.144	924713.051
TK.31.4.06.2004-06.2004-010	107° 27' 57.80" E	6° 42' 31.11" S	749244.144	924713.051
TK.31.4.06.2004-06.2004-011	107° 27' 57.80" E	6° 42' 31.11" S	749244.144	924713.051
TK.31.4.06.2004-06.2004-012	107° 27' 57.80" E	6° 42' 31.11" S	749244.144	924713.051
TK.31.4.06.2004-06.2004-013	107° 27' 57.80" E	6° 42' 31.11" S	749244.144	924713.051
TK.31.4.06.2004-06.2004-014	107° 27' 57.80" E	6° 42' 31.11" S	749244.144	924713.051
TK.31.4.06.2004-06.2004-015	107° 27' 57.80" E	6° 42' 31.11" S	749244.144	924713.051
TK.31.4.06.2004-06.2004-016	107° 27' 57.80" E	6° 42' 31.11" S	749244.144	924713.051
TK.31.4.06.2004-06.2004-017	107° 27' 57.80" E	6° 42' 31.11" S	749244.144	924713.051
TK.31.4.06.2004-06.2004-018	107° 27' 57.80" E	6° 42' 31.11" S	749244.144	924713.051
TK.31.4.06.2004-06.2004-019	107° 27' 57.80" E	6° 42' 31.11" S	749244.144	924713.051
TK.31.4.06.2004-06.2004-020	107° 27' 57.80" E	6° 42' 31.11" S	749244.144	924713.051

BUPATI
KABUPATEN PURWAKARTA
ANNARAYNA MUSTIKA

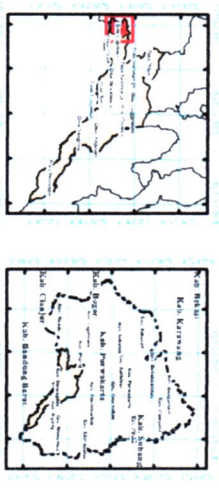
SEKRETARIS DAERAH
KABUPATEN PURWAKARTA
NORMAH ALGEMAH
 NIP. : 19831117 00084 1 008

Sumber Peta :
 - Data Topik Satec, Banda, Satop, Topo, Tahun 2013, 2015
 - Peta Rukunani Indonesia dari Badan Informasi Geospasial
 - Data batas desa/kelurahan hasil delineasi sesuai sertifikasi tahun 2013 dari Pemukiman Desa/Kelurahan
 Riwang Pur.
 Peta ini dibuat berdasarkan hasil pengumpulan dan pengolahan data yang terdapat dalam peta-peta yang terdapat dalam arsip Kepala Desa/Lurah/Camat dan kedudukan oleh Pemerintah Daerah Kabupaten Purwakarta.



PETA BATAS DESA
 Kode Wilayah : 32.14.08.2005
DESA MEKARSARI
 KECAMATAN DARANGDAN
 KABUPATEN PURWAKARTA
 PROVINSI JAWA BARAT

SKALA 1 : 10.000



Sistem Proyeksi : Transverse Mercator
 Sistem Grid : Gnd Geografi dan Gnd Universal Transverse Mercator
 Datum : SRGB 2013



DIBUAT OLEH :
PEMERINTAH KABUPATEN PURWAKARTA
SEKRETARIAT DAERAH
 JALAN GANDAREKAWON 23 PURWAKARTA 41111
 © Copyright 2022. All Right Reserved | info@purwakarta.go.id

Keterangan :

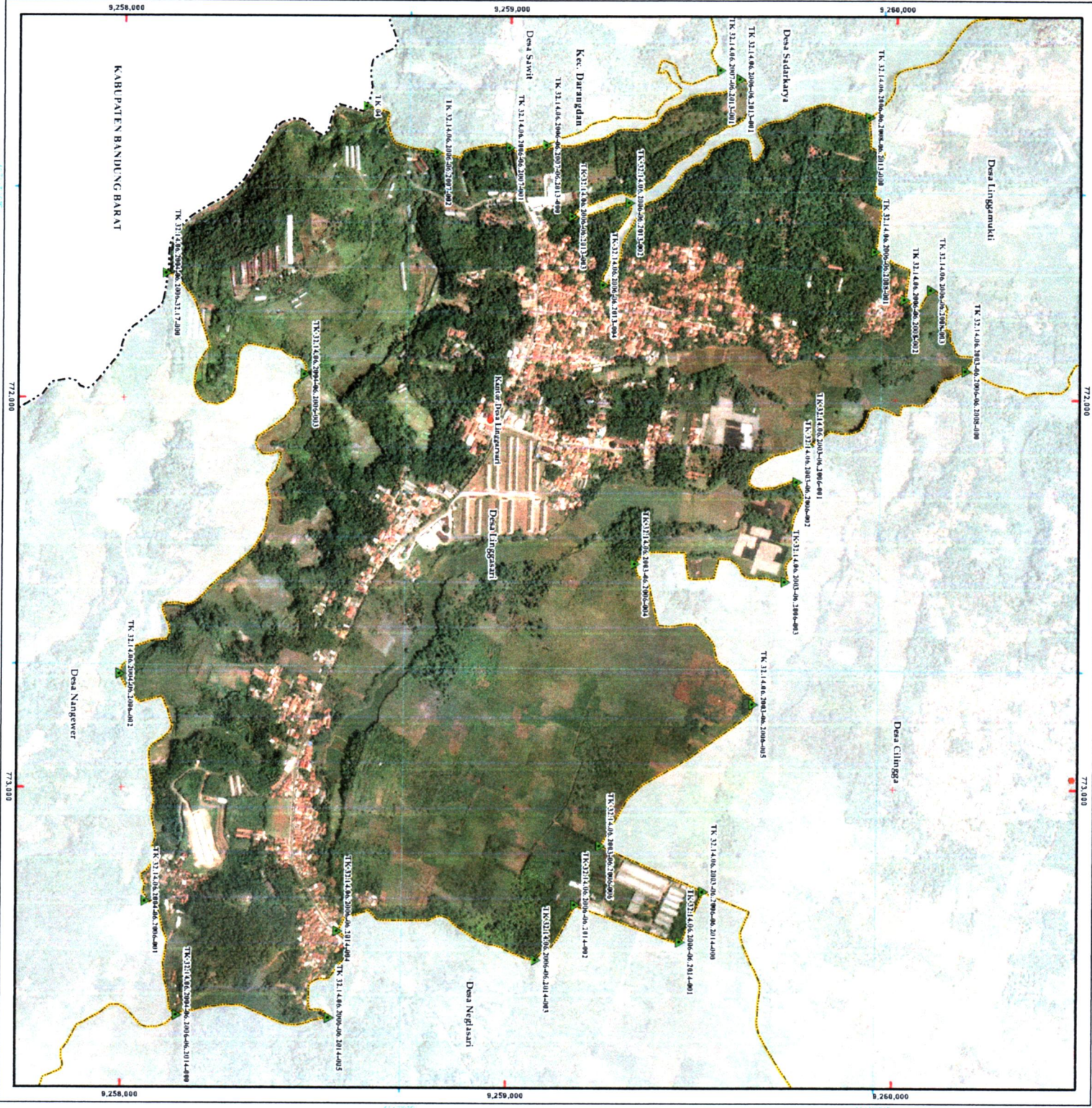
- Kantor Kecamatan : Batas Provinsi
- Kantor Kabupaten : Batas Kabupaten
- Kantor Kecamatan : Batas Kecamatan
- Kantor Desa : Batas Desa
- Kantor Desa : Batas Desa
- Kantor Desa : Batas Desa

Nama Titik	Geometri		Koordinat	
	X (m)	Y (m)	X (m)	Y (m)
TK 321406200546-2011-001	167 23 042	4 18 13	526477.02	526 993.22
TK 321406200546-2011-002	167 23 042	4 18 13	526477.02	526 993.22
TK 321406200546-2011-003	167 23 042	4 18 13	526477.02	526 993.22
TK 321406200546-2011-004	167 23 042	4 18 13	526477.02	526 993.22
TK 321406200546-2011-005	167 23 042	4 18 13	526477.02	526 993.22
TK 321406200546-2011-006	167 23 042	4 18 13	526477.02	526 993.22
TK 321406200546-2011-007	167 23 042	4 18 13	526477.02	526 993.22
TK 321406200546-2011-008	167 23 042	4 18 13	526477.02	526 993.22
TK 321406200546-2011-009	167 23 042	4 18 13	526477.02	526 993.22
TK 321406200546-2011-010	167 23 042	4 18 13	526477.02	526 993.22
TK 321406200546-2011-011	167 23 042	4 18 13	526477.02	526 993.22
TK 321406200546-2011-012	167 23 042	4 18 13	526477.02	526 993.22
TK 321406200546-2011-013	167 23 042	4 18 13	526477.02	526 993.22
TK 321406200546-2011-014	167 23 042	4 18 13	526477.02	526 993.22
TK 321406200546-2011-015	167 23 042	4 18 13	526477.02	526 993.22
TK 321406200546-2011-016	167 23 042	4 18 13	526477.02	526 993.22
TK 321406200546-2011-017	167 23 042	4 18 13	526477.02	526 993.22
TK 321406200546-2011-018	167 23 042	4 18 13	526477.02	526 993.22
TK 321406200546-2011-019	167 23 042	4 18 13	526477.02	526 993.22
TK 321406200546-2011-020	167 23 042	4 18 13	526477.02	526 993.22
TK 321406200546-2011-021	167 23 042	4 18 13	526477.02	526 993.22
TK 321406200546-2011-022	167 23 042	4 18 13	526477.02	526 993.22
TK 321406200546-2011-023	167 23 042	4 18 13	526477.02	526 993.22
TK 321406200546-2011-024	167 23 042	4 18 13	526477.02	526 993.22
TK 321406200546-2011-025	167 23 042	4 18 13	526477.02	526 993.22
TK 321406200546-2011-026	167 23 042	4 18 13	526477.02	526 993.22
TK 321406200546-2011-027	167 23 042	4 18 13	526477.02	526 993.22
TK 321406200546-2011-028	167 23 042	4 18 13	526477.02	526 993.22
TK 321406200546-2011-029	167 23 042	4 18 13	526477.02	526 993.22
TK 321406200546-2011-030	167 23 042	4 18 13	526477.02	526 993.22
TK 321406200546-2011-031	167 23 042	4 18 13	526477.02	526 993.22
TK 321406200546-2011-032	167 23 042	4 18 13	526477.02	526 993.22
TK 321406200546-2011-033	167 23 042	4 18 13	526477.02	526 993.22
TK 321406200546-2011-034	167 23 042	4 18 13	526477.02	526 993.22
TK 321406200546-2011-035	167 23 042	4 18 13	526477.02	526 993.22
TK 321406200546-2011-036	167 23 042	4 18 13	526477.02	526 993.22
TK 321406200546-2011-037	167 23 042	4 18 13	526477.02	526 993.22
TK 321406200546-2011-038	167 23 042	4 18 13	526477.02	526 993.22
TK 321406200546-2011-039	167 23 042	4 18 13	526477.02	526 993.22
TK 321406200546-2011-040	167 23 042	4 18 13	526477.02	526 993.22

BUPATI
 KABUPATEN PURWAKARTA
AME PATRI MUSTIKA

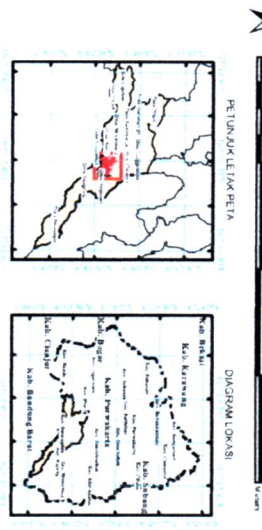
SERENI RAH DAERAH
 KABUPATEN PURWAKARTA
NORMAN NINGRAHA
 NIP : 19831117 200804 1 009

Sumber Peta :
 - Citra Ruang Satelit Google Earth, Tanggal 2013/05/15
 - Peta Rupa Bumi Indonesia dan Baku Formasi Geospasial untuk Wilayah Kecamatan Purwakarta edisi Tahun 2005
 - Data hasil deskriptor hasil penelitian dan analisis spasial tahun 2019
 - Rujukan Peta :
 Peta ini dibuat berdasarkan hasil pengumpulan dan pengolahan data yang dilaksanakan berdasarkan kesepakatan antar Kepala Desa Lurah Ceme dan sekitarnya oleh Pemerintah Daerah Kabupaten Purwakarta.



PETA BATAS DESA
 Kode Wilayah : 32.14.06.2006
DESA LINGGASARI
 KECAMATAN LINGGASARI
 KABUPATEN PURWAKARTA
 PROVINSI JAWA BARAT

SKALA 1 : 10.000



Sistem Proyeksi : Transverse Mercator
 Sistem Gnd : Gnd Geografi dan Universal Transverse Mercator
 Datum : SRG 2013

DIBUAT OLEH :
PEMERINTAH KABUPATEN PURWAKARTA
SEKRETARIAT DAERAH
 JALAN GANDANGGARA NOMOR 25 PURWAKARTA 41111
 Telp. (0264) 290302/2903039 Fax 290307 email : info@purwakartakab.go.id
 © Copyright 2022. All Right Reserved

Keterangan :

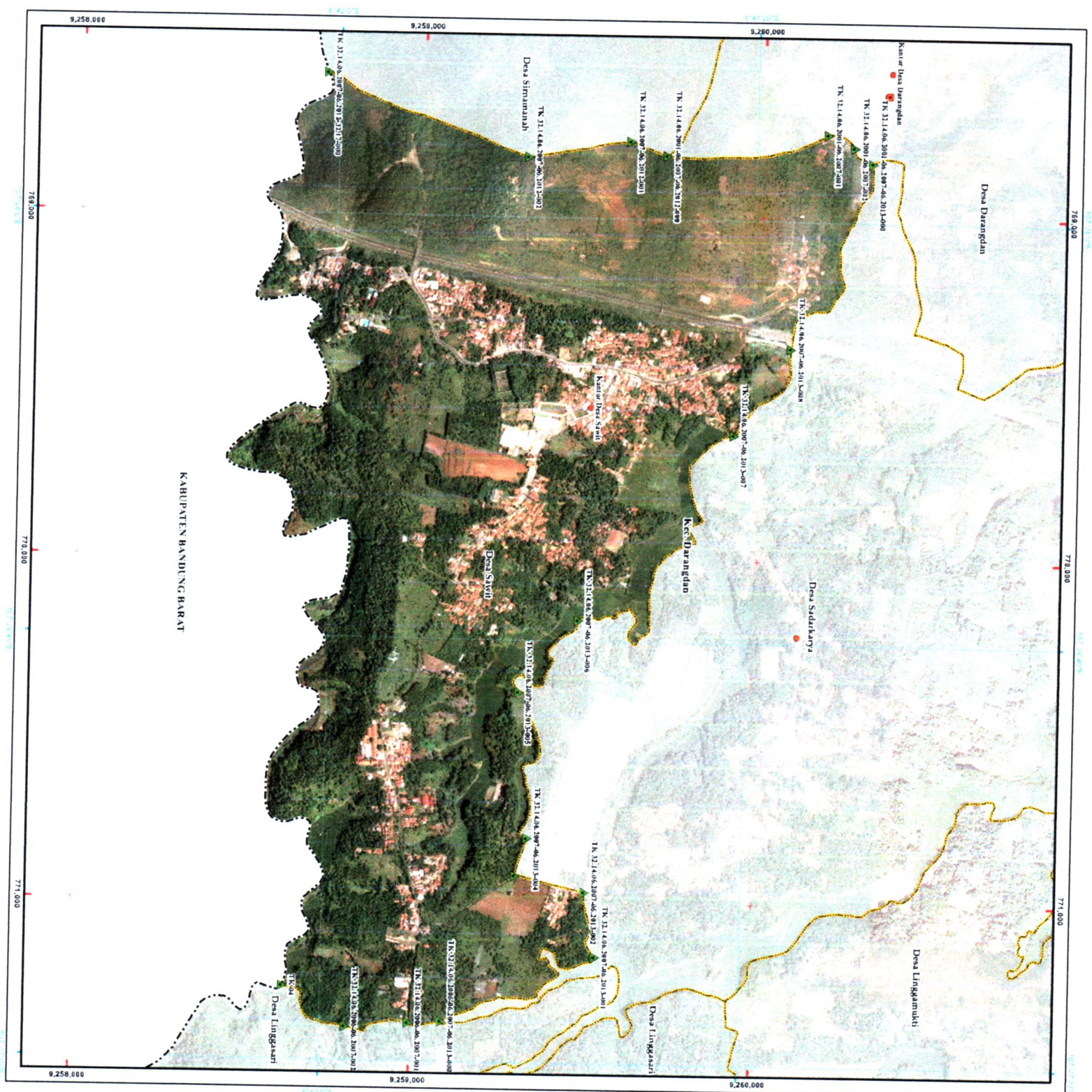
- Kecamatan
- Desa
- Desa Purworejo
- Desa Karanganyar
- Desa Karangrejo
- Desa Karangbaya
- Desa Karangasem
- Desa Karangmaja
- Desa Karangmalang
- Desa Karangrejo
- Desa Karangwates
- Desa Karangwaru
- Desa Karangwatu
- Desa Karangwini
- Desa Karangwuluh
- Desa Karangwulung
- Desa Karangwulung Kidul
- Desa Karangwulung Kulon
- Desa Karangwulung Lor
- Desa Karangwulung Madya
- Desa Karangwulung Selatan
- Desa Karangwulung Utara
- Desa Karangwulung Barat
- Desa Karangwulung Timur
- Desa Karangwulung Tengah
- Desa Karangwulung Selatan Barat
- Desa Karangwulung Selatan Timur
- Desa Karangwulung Utara Barat
- Desa Karangwulung Utara Timur
- Desa Karangwulung Tengah Barat
- Desa Karangwulung Tengah Timur

No	Desa	Kode Wilayah	Luas (Ha)	Luas (Km ²)
1	Desa Sederakya	32.14.06.2006-06-2006-001	1.234,56	12,34
2	Desa Linggasari	32.14.06.2006-06-2006-002	2.345,67	23,45
3	Desa Cihingga	32.14.06.2006-06-2006-003	3.456,78	34,56
4	Desa Nangaver	32.14.06.2006-06-2006-004	4.567,89	45,67
5	Desa Nepraari	32.14.06.2006-06-2006-005	5.678,90	56,78
6	Desa Linggasari	32.14.06.2006-06-2006-006	6.789,01	67,89
7	Desa Linggasari	32.14.06.2006-06-2006-007	7.890,12	78,90
8	Desa Linggasari	32.14.06.2006-06-2006-008	8.901,23	89,01
9	Desa Linggasari	32.14.06.2006-06-2006-009	9.012,34	90,12
10	Desa Linggasari	32.14.06.2006-06-2006-010	10.123,45	101,23

KABUPATEN PURWAKARTA
 BUPATI
 ANNE RATNA MULSTIKA

SEKRETARAT DAERAH
 KABUPATEN PURWAKARTA
 NORNA WUDERANA
 NIP : 1983111200604 1 009

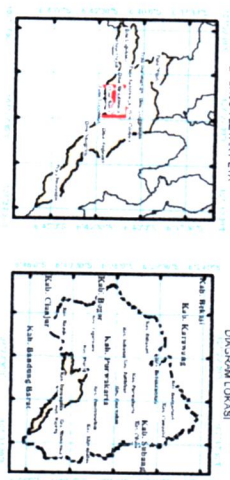
Sumber Peta :
 - Data Sektoral dan Data Sensus
 - Data Raster dan Data Vektor
 - Data Raster dan Data Vektor
 - Data Raster dan Data Vektor
 - Data Raster dan Data Vektor
 - Data Raster dan Data Vektor



PETA BATAS DESA
DESA SAWIT
 KABUPATEN PURWAKARTA
 PROVINSI JAWA BARAT

Kode Wilayah : 32.14.01.2007

SKALA 1 : 11.000



Sistem Proyeksi : Transverse Mercator
 Datum : Gnd Geografi dan Gnd Universal Transverse Mercator
 Dalam : SRIG 2013

DIBUAT OLEH :
PERMINTAH KABUPATEN PURWAKARTA
SEKRETARIAT DAERAH
 JALAN GANDARJATI NOMOR 25 PURWAKARTA 41114
 telp. (0264) 200352/200353/200354 Fax. 200037 email : info@purwakartadkab.go.id
 © Hak Cipta Dilindungi oleh Undang-Undang Republik Indonesia

- Keterangan :**
- Kantor Kecamatan
 - Kantor Kabupaten
 - Kantor Desa
 - Perumahan
 - Jalan
 - Sungai
 - Batas Desa
 - Batas Provinsi
 - Batas Kabupaten/Kota
 - Batas Kecamatan
 - Batas Desa
 - Batas Desa

Nama Titik	Geografis		Koordinat	
	Bujur (BT)	Lintang (LS)	X (meter)	Y (meter)
TK 31.1448.3807.46.2013.001	107° 21' 13.27"	6° 51' 3.15"	828150.97	525083.22
TK 31.1448.3807.46.2013.002	107° 21' 21.81"	6° 51' 3.15"	828150.97	525083.22
TK 31.1448.3807.46.2013.003	107° 21' 31.35"	6° 51' 3.15"	828150.97	525083.22
TK 31.1448.3807.46.2013.004	107° 21' 40.89"	6° 51' 3.15"	828150.97	525083.22
TK 31.1448.3807.46.2013.005	107° 21' 50.43"	6° 51' 3.15"	828150.97	525083.22
TK 31.1448.3807.46.2013.006	107° 22' 0.00"	6° 51' 3.15"	828150.97	525083.22
TK 31.1448.3807.46.2013.007	107° 22' 9.54"	6° 51' 3.15"	828150.97	525083.22
TK 31.1448.3807.46.2013.008	107° 22' 19.08"	6° 51' 3.15"	828150.97	525083.22
TK 31.1448.3807.46.2013.009	107° 22' 28.62"	6° 51' 3.15"	828150.97	525083.22
TK 31.1448.3807.46.2013.010	107° 22' 38.16"	6° 51' 3.15"	828150.97	525083.22
TK 31.1448.3807.46.2013.011	107° 22' 47.70"	6° 51' 3.15"	828150.97	525083.22
TK 31.1448.3807.46.2013.012	107° 22' 57.24"	6° 51' 3.15"	828150.97	525083.22
TK 31.1448.3807.46.2013.013	107° 23' 6.78"	6° 51' 3.15"	828150.97	525083.22
TK 31.1448.3807.46.2013.014	107° 23' 16.32"	6° 51' 3.15"	828150.97	525083.22
TK 31.1448.3807.46.2013.015	107° 23' 25.86"	6° 51' 3.15"	828150.97	525083.22
TK 31.1448.3807.46.2013.016	107° 23' 35.40"	6° 51' 3.15"	828150.97	525083.22
TK 31.1448.3807.46.2013.017	107° 23' 44.94"	6° 51' 3.15"	828150.97	525083.22
TK 31.1448.3807.46.2013.018	107° 23' 54.48"	6° 51' 3.15"	828150.97	525083.22
TK 31.1448.3807.46.2013.019	107° 24' 4.02"	6° 51' 3.15"	828150.97	525083.22
TK 31.1448.3807.46.2013.020	107° 24' 13.56"	6° 51' 3.15"	828150.97	525083.22

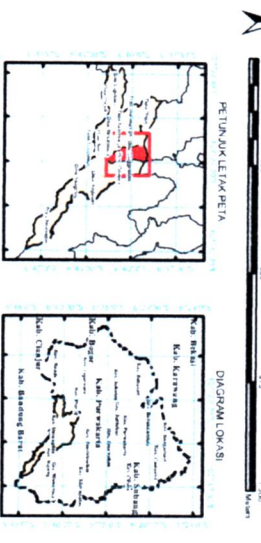
BUPATI
KABUPATEN PURWAKARTA
ANNE KATHA MUSTIKA
 SEKRETARIS DAERAH
 KABUPATEN PURWAKARTA
NORMAH UGHAHA
 NIP. : 19831112004011009

Sumber Peta :
 - Citra Satelit Resolusi Sangat Tinggi Tahun 2013-2013
 - Data Rupa Bumi Indonesia dari Badan Informasi Geospasial tahun 2013
 - Data hasil pengukuran lapangan secara akurat tahun 2013
 - Raster Peta :
 Peta ini dibuat berdasarkan hasil pengukuran dan penggambaran batas yang dilakukan berdasarkan kemampuan tim Kelapa Desa Lurah Candi dan didukung oleh Pemerintah Daerah Kabupaten Purwakarta.



PETA BATAS DESA
DESA LINGGARANTI
 Kode Wilayah : 32.74.06.2008
 KECAMATAN DARANGDAN
 KABUPATEN PURWAKARTA
 PROVINSI JAWA BARAT

SKALA 1 : 16.000



Sistem Proyeksi : Transverse Mercator
 Sistem Grid : Gnd Geografi dan Gnd Universal Transverse Mercator
 Datum : SRG 2013

DIBUAT OLEH :
PEMERINTAH KABUPATEN PURWAKARTA
SEKRETARIAT DAERAH
 JALAN GANDANGGARA NOMOR 25 PURWAKARTA 4111
 Telp. (0264) 2803250/2803200 Fax. 280007 Email : info@purwakartakab.go.id
 © Copyright 2022 All Right Reserved

- Keterangan :**
- Garis Industri
 - Garis Perairan
 - Garis Perbatasan Desa
 - Garis Desa
 - Garis Kecamatan
 - Garis Kabupaten
 - Garis Desa
 - Garis Kecamatan
 - Garis Kabupaten

Nama Desa	Luas (Ha)		Kontur	
	Bujur (B.J.)	Datar (D)	X (meter)	Y (meter)
Desa Darangdan	107° 27' 17.000"	17.440	9	17.340
Desa Sadarkarya	107° 27' 11.500"	17.170	9	17.170
Desa Linggaranti	107° 27' 06.000"	16.900	9	16.900
Desa Cilingga	107° 26' 50.500"	16.630	9	16.630
Desa Gunungrejo	107° 26' 45.000"	16.360	9	16.360
Desa Sawit	107° 26' 39.500"	16.090	9	16.090
Desa Linggaranti	107° 26' 34.000"	15.820	9	15.820
Desa Linggaranti	107° 26' 28.500"	15.550	9	15.550
Desa Linggaranti	107° 26' 23.000"	15.280	9	15.280
Desa Linggaranti	107° 26' 17.500"	15.010	9	15.010
Desa Linggaranti	107° 26' 12.000"	14.740	9	14.740
Desa Linggaranti	107° 26' 6.500"	14.470	9	14.470
Desa Linggaranti	107° 26' 1.000"	14.200	9	14.200
Desa Linggaranti	107° 25' 55.500"	13.930	9	13.930
Desa Linggaranti	107° 25' 50.000"	13.660	9	13.660
Desa Linggaranti	107° 25' 44.500"	13.390	9	13.390
Desa Linggaranti	107° 25' 39.000"	13.120	9	13.120
Desa Linggaranti	107° 25' 33.500"	12.850	9	12.850
Desa Linggaranti	107° 25' 28.000"	12.580	9	12.580
Desa Linggaranti	107° 25' 22.500"	12.310	9	12.310
Desa Linggaranti	107° 25' 17.000"	12.040	9	12.040
Desa Linggaranti	107° 25' 11.500"	11.770	9	11.770
Desa Linggaranti	107° 25' 6.000"	11.500	9	11.500
Desa Linggaranti	107° 25' 0.500"	11.230	9	11.230

BUPATI
KABUPATEN PURWAKARTA
ANNE KATINA MUSTIKA

SEKRETARIAT DAERAH
KABUPATEN PURWAKARTA

NORRI NABAWA
 NIP. : 1983112720041009

Sumber Peta :
 - Data Topografi : Hasil Pengukuran dan Pengolahan Data Satelit
 - Data Administrasi : Hasil Pengukuran dan Pengolahan Data Satelit
 - Data Batas Desa : Hasil Pengukuran dan Pengolahan Data Satelit
 - Data Batas Kecamatan : Hasil Pengukuran dan Pengolahan Data Satelit
 - Data Batas Kabupaten : Hasil Pengukuran dan Pengolahan Data Satelit

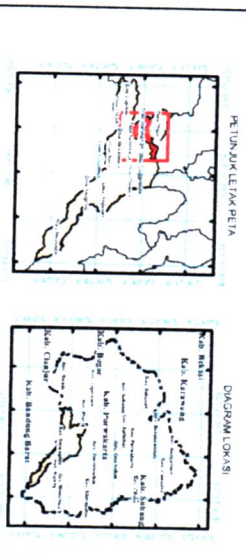
Riwayat Peta :
 - Peta ini dibuat berdasarkan hasil pengukuran dan pengolahan data satelit yang dilakukan oleh Kantor Wilayah Administrasi Kabupaten Purwakarta pada tahun 2020
 - Peta ini dibuat berdasarkan hasil pengukuran dan pengolahan data satelit yang dilakukan oleh Kantor Wilayah Administrasi Kabupaten Purwakarta pada tahun 2019
 - Peta ini dibuat berdasarkan hasil pengukuran dan pengolahan data satelit yang dilakukan oleh Kantor Wilayah Administrasi Kabupaten Purwakarta pada tahun 2018

PETA BATAS DESA
Kode Wabreg : 32/14.00/2019
DESA GUNUNGHEJO
 KECAMATAN DARANGDAN
 KABUPATEN PURWAKARTA
 PROVINSI JAWA BARAT

SKALA 1 : 18.000

PELUNJUK LEMBAR PETA

DICAMPUR LOKASI



Sistem Proyeksi : Transverse Mercator
 Sistem Gnd : Gnd Geografi dan Gnd Universal Transverse Mercator
 Datum : SRG 2013

DIBUAT OLEH :
PEMERINTAH KABUPATEN PURWAKARTA
SEKRETARIAT DAERAH
 JALAN GANONGGARJA NOMOR 25 PURWAKARTA 41114
 Telp. (0264) 2903020/2903000 Fax. 2903071 email : info@purwakartab.go.id
 © Copyright 2022. All Right Reserved

Di tak Cipta Dengan Uji Undang-Undang Republik Indonesia

Keterangan :

- Kantor Kecamatan
- Kantor Desa
- Kantor Desa Simanarah
- Kantor Desa Darangdan
- Kantor Desa Sadarkarya
- Kantor Desa Lingsarukti
- Kantor Desa Sawi
- Kantor Desa Sukatani
- Kantor Desa Gununghejo
- Kantor Desa Gantur
- Kantor Desa Nagrak
- Kantor Desa Negeri

Nama Titik	Bujur (BT)	Lintang (LS)	Koordinat		UTM
			X	Y	
TK 3114.04.2019.001	107 54 41.316	6 59 36.517	59965.879	1212.31474	
TK 3114.04.2019.002	107 54 41.444	6 59 37.047	59973.771	1212.47140	
TK 3114.04.2019.003	107 54 41.572	6 59 37.577	60000.000	1212.62806	
TK 3114.04.2019.004	107 54 42.100	6 59 38.107	60026.222	1212.78472	
TK 3114.04.2019.005	107 54 42.228	6 59 38.637	60052.444	1212.94138	
TK 3114.04.2019.006	107 54 42.356	6 59 39.167	60078.666	1213.09804	
TK 3114.04.2019.007	107 54 42.484	6 59 39.697	60104.888	1213.25470	
TK 3114.04.2019.008	107 54 42.612	6 59 40.227	60131.110	1213.41136	
TK 3114.04.2019.009	107 54 42.740	6 59 40.757	60157.332	1213.56802	
TK 3114.04.2019.010	107 54 42.868	6 59 41.287	60183.554	1213.72468	
TK 3114.04.2019.011	107 54 43.000	6 59 41.817	60209.776	1213.88134	
TK 3114.04.2019.012	107 54 43.128	6 59 42.347	60236.000	1214.03800	
TK 3114.04.2019.013	107 54 43.256	6 59 42.877	60262.222	1214.19466	
TK 3114.04.2019.014	107 54 43.384	6 59 43.407	60288.444	1214.35132	
TK 3114.04.2019.015	107 54 43.512	6 59 43.937	60314.666	1214.50798	
TK 3114.04.2019.016	107 54 43.640	6 59 44.467	60340.888	1214.66464	
TK 3114.04.2019.017	107 54 43.768	6 59 44.997	60367.110	1214.82130	
TK 3114.04.2019.018	107 54 43.896	6 59 45.527	60393.332	1214.97796	
TK 3114.04.2019.019	107 54 44.024	6 59 46.057	60419.554	1215.13462	
TK 3114.04.2019.020	107 54 44.152	6 59 46.587	60445.776	1215.29128	
TK 3114.04.2019.021	107 54 44.280	6 59 47.117	60472.000	1215.44794	
TK 3114.04.2019.022	107 54 44.408	6 59 47.647	60498.222	1215.60460	
TK 3114.04.2019.023	107 54 44.536	6 59 48.177	60524.444	1215.76126	
TK 3114.04.2019.024	107 54 44.664	6 59 48.707	60550.666	1215.91792	
TK 3114.04.2019.025	107 54 44.792	6 59 49.237	60576.888	1216.07458	
TK 3114.04.2019.026	107 54 44.920	6 59 49.767	60603.110	1216.23124	
TK 3114.04.2019.027	107 54 45.048	6 59 50.297	60629.332	1216.38790	
TK 3114.04.2019.028	107 54 45.176	6 59 50.827	60655.554	1216.54456	
TK 3114.04.2019.029	107 54 45.304	6 59 51.357	60681.776	1216.70122	
TK 3114.04.2019.030	107 54 45.432	6 59 51.887	60708.000	1216.85788	
TK 3114.04.2019.031	107 54 45.560	6 59 52.417	60734.222	1217.01454	
TK 3114.04.2019.032	107 54 45.688	6 59 52.947	60760.444	1217.17120	
TK 3114.04.2019.033	107 54 45.816	6 59 53.477	60786.666	1217.32786	
TK 3114.04.2019.034	107 54 45.944	6 59 54.007	60812.888	1217.48452	
TK 3114.04.2019.035	107 54 46.072	6 59 54.537	60839.110	1217.64118	
TK 3114.04.2019.036	107 54 46.200	6 59 55.067	60865.332	1217.79784	
TK 3114.04.2019.037	107 54 46.328	6 59 55.597	60891.554	1217.95450	
TK 3114.04.2019.038	107 54 46.456	6 59 56.127	60917.776	1218.11116	
TK 3114.04.2019.039	107 54 46.584	6 59 56.657	60944.000	1218.26782	
TK 3114.04.2019.040	107 54 46.712	6 59 57.187	60970.222	1218.42448	
TK 3114.04.2019.041	107 54 46.840	6 59 57.717	61000.000	1218.58114	
TK 3114.04.2019.042	107 54 46.968	6 59 58.247	61030.222	1218.73780	
TK 3114.04.2019.043	107 54 47.096	6 59 58.777	61060.444	1218.89446	
TK 3114.04.2019.044	107 54 47.224	6 59 59.307	61090.666	1219.05112	
TK 3114.04.2019.045	107 54 47.352	6 59 59.837	61120.888	1219.20778	
TK 3114.04.2019.046	107 54 47.480	6 59 60.367	61151.110	1219.36444	
TK 3114.04.2019.047	107 54 47.608	6 59 60.897	61181.332	1219.52110	
TK 3114.04.2019.048	107 54 47.736	6 59 61.427	61211.554	1219.67776	
TK 3114.04.2019.049	107 54 47.864	6 59 61.957	61241.776	1219.83442	
TK 3114.04.2019.050	107 54 47.992	6 59 62.487	61272.000	1219.99108	

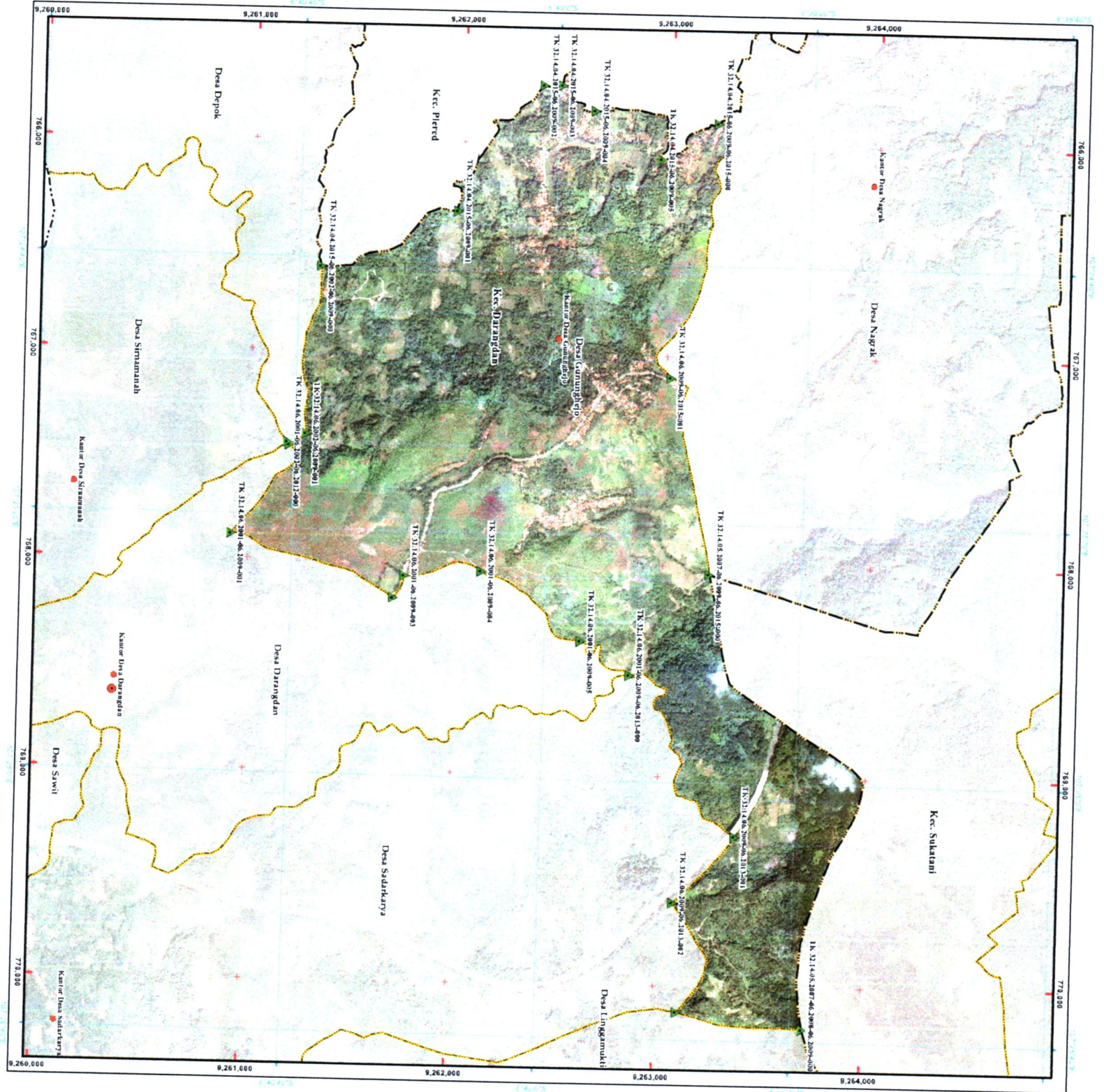
BUKTI
KABUPATEN PURWAKARTA

SEKRETARIAT DAERAH
KABUPATEN PURWAKARTA

AYU PATNA MUSTIKA

NORMAN HIGRAHA
 NIP. : 198311172006041009

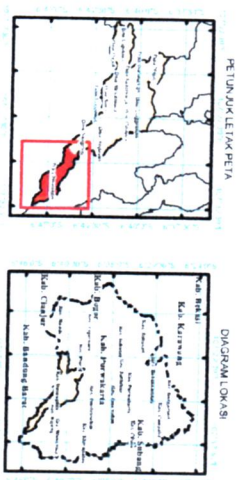
Sumbuur Peta :
 - 2019 Tegak Saja, Rendah ke Atas, Topp, Titik 2019-2021, Sekor, Informas, Geospasial
 - Peta Rupa Bumi Indonesia dari Departemen Geomatika dan Informatika, Badan Geomatika
 - Data kelas deskriptif kerangka koordinat sesuai dengan Peraturan Menteri Dalam Negeri No. 131/2013 tentang Peraturan Badan Geomatika
 Raster Peta :
 Peta ini dibuat berdasarkan hasil pengolahan data geospasial dari peta dasar yang di lakukan berdasarkan kerangka kerangka
 awal kearah Desa Lurah Candi dan diindeks oleh : **AYU PATNA MUSTIKA**, **NORMAN HIGRAHA**





PETA BATAS DESA
 Kode Milyudh : 32.74.08.2010
 Kecamatan Darangdan
 Kabupaten Purwakarta
 Provinsi Jawa Barat

U SKALA 1 : 25.000



Sistem Proyeksi : Transverse Mercator
 Sistem Grid : Gnd Geografi dan Gnd Universal Transverse Mercator
 Datum : SRG1 2013

DIBUAT OLEH :
PEMERINTAH KABUPATEN PURWAKARTA
SEKRETARIAT DAERAH
 JALAN GANDANGGARUA NOMOR 25 PURWAKARTA 41111
 Telp. (0264) 700303/2003020030 Fax 20007 Email: info@purnawarkarta.go.id
 © Hak Cipta Dilindungi oleh Undang-Undang Republik Indonesia

Keterangan :

- Sempit Kelokan
- Jalan Persegi
- Jalan Kembar
- Jalan Insinyur
- Jalan Kencana
- Jalan Diklat
- Jalan Diklat
- Jalan Diklat

Nama Titik	Corigrad		Koordinat		UTM
	Regur (B)	Luang (L)	X (meter)	Y (meter)	
TK 32.14.08.2010.01.1200-001	107	29	530.11	5	530.86
TK 32.14.08.2010.01.1200-002	107	29	530.11	5	530.86
TK 32.14.08.2010.01.1200-003	107	29	530.11	5	530.86
TK 32.14.08.2010.01.1200-004	107	29	530.11	5	530.86
TK 32.14.08.2010.01.1200-005	107	29	530.11	5	530.86
TK 32.14.08.2010.01.1200-006	107	29	530.11	5	530.86
TK 32.14.08.2010.01.1200-007	107	29	530.11	5	530.86
TK 32.14.08.2010.01.1200-008	107	29	530.11	5	530.86
TK 32.14.08.2010.01.1200-009	107	29	530.11	5	530.86
TK 32.14.08.2010.01.1200-010	107	29	530.11	5	530.86
TK 32.14.08.2010.01.1200-011	107	29	530.11	5	530.86
TK 32.14.08.2010.01.1200-012	107	29	530.11	5	530.86
TK 32.14.08.2010.01.1200-013	107	29	530.11	5	530.86
TK 32.14.08.2010.01.1200-014	107	29	530.11	5	530.86
TK 32.14.08.2010.01.1200-015	107	29	530.11	5	530.86
TK 32.14.08.2010.01.1200-016	107	29	530.11	5	530.86
TK 32.14.08.2010.01.1200-017	107	29	530.11	5	530.86
TK 32.14.08.2010.01.1200-018	107	29	530.11	5	530.86
TK 32.14.08.2010.01.1200-019	107	29	530.11	5	530.86
TK 32.14.08.2010.01.1200-020	107	29	530.11	5	530.86
TK 32.14.08.2010.01.1200-021	107	29	530.11	5	530.86
TK 32.14.08.2010.01.1200-022	107	29	530.11	5	530.86
TK 32.14.08.2010.01.1200-023	107	29	530.11	5	530.86
TK 32.14.08.2010.01.1200-024	107	29	530.11	5	530.86
TK 32.14.08.2010.01.1200-025	107	29	530.11	5	530.86
TK 32.14.08.2010.01.1200-026	107	29	530.11	5	530.86
TK 32.14.08.2010.01.1200-027	107	29	530.11	5	530.86
TK 32.14.08.2010.01.1200-028	107	29	530.11	5	530.86
TK 32.14.08.2010.01.1200-029	107	29	530.11	5	530.86
TK 32.14.08.2010.01.1200-030	107	29	530.11	5	530.86
TK 32.14.08.2010.01.1200-031	107	29	530.11	5	530.86
TK 32.14.08.2010.01.1200-032	107	29	530.11	5	530.86
TK 32.14.08.2010.01.1200-033	107	29	530.11	5	530.86
TK 32.14.08.2010.01.1200-034	107	29	530.11	5	530.86
TK 32.14.08.2010.01.1200-035	107	29	530.11	5	530.86
TK 32.14.08.2010.01.1200-036	107	29	530.11	5	530.86
TK 32.14.08.2010.01.1200-037	107	29	530.11	5	530.86
TK 32.14.08.2010.01.1200-038	107	29	530.11	5	530.86
TK 32.14.08.2010.01.1200-039	107	29	530.11	5	530.86
TK 32.14.08.2010.01.1200-040	107	29	530.11	5	530.86
TK 32.14.08.2010.01.1200-041	107	29	530.11	5	530.86
TK 32.14.08.2010.01.1200-042	107	29	530.11	5	530.86
TK 32.14.08.2010.01.1200-043	107	29	530.11	5	530.86
TK 32.14.08.2010.01.1200-044	107	29	530.11	5	530.86
TK 32.14.08.2010.01.1200-045	107	29	530.11	5	530.86
TK 32.14.08.2010.01.1200-046	107	29	530.11	5	530.86
TK 32.14.08.2010.01.1200-047	107	29	530.11	5	530.86
TK 32.14.08.2010.01.1200-048	107	29	530.11	5	530.86
TK 32.14.08.2010.01.1200-049	107	29	530.11	5	530.86
TK 32.14.08.2010.01.1200-050	107	29	530.11	5	530.86

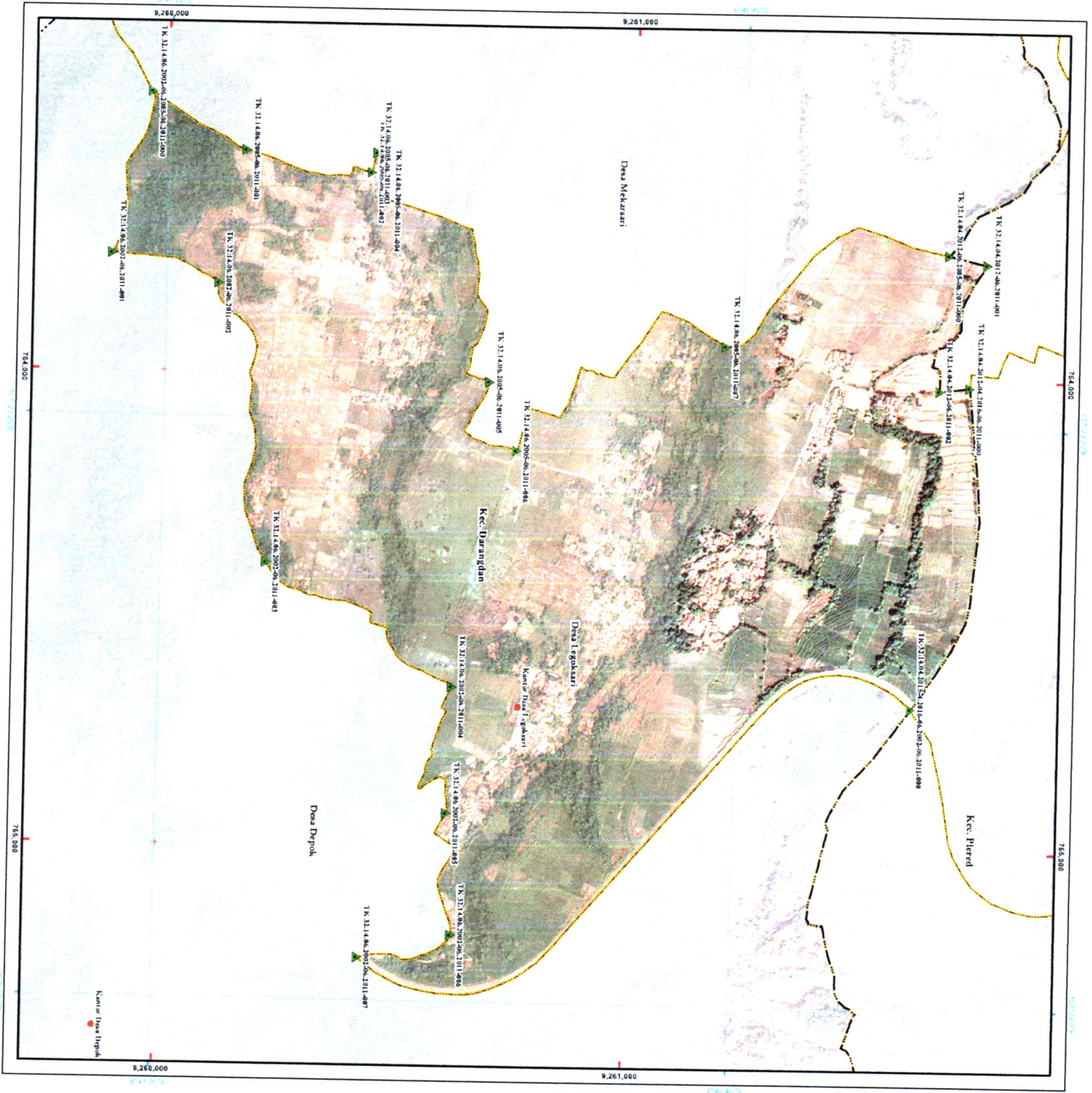
BUPATI
KABUPATEN PURWAKARTA

AYU ERIK NURMAMUSTIKA

SEKRETARIAT DAERAH
KABUPATEN PURWAKARTA

NORMAN LUGRAHA
 NIP. : 198311141000841008

Sumber Data :
 - Citra Foto Satelit Google Earth
 - Foto Rupa Bumi Indonesia dari Badan Geospasial
 - Data hasil pengukuran hasil definisi secara langsung tahun 2010
 - Rambu-ruang
 - Peta Rupa Bumi Kabupaten Purwakarta tahun 2000
 - Peta Rupa Bumi Kecamatan Darangdan tahun 2010
 - Peta Rupa Bumi Desa Pasirangin tahun 2010
 - Peta Rupa Bumi Desa Nanggung tahun 2010
 - Peta Rupa Bumi Desa Parungdan tahun 2010

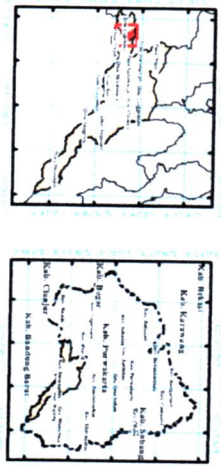


PETA BATAS DESA

Kode Wilayah : 32.14.06.2011

DESA LEGOKSARI
 KECAMATAN DARANGDAN
 KABUPATEN PURWAKARTA
 PROVINSI JAWA BARAT

SKALA 1 : 8.000



Sistem Proyeksi : Transverse Mercator
 Sistem Grid : Grid Geografi dan Grid Universal Transverse Mercator
 Datum : SRG 2013



DIBUAT OLEH :
PEMERINTAH KABUPATEN PURWAKARTA
SEKRETARIAT DAERAH
 JALAN GANDANGREJA NOMOR 25 PURWAKARTA 41115
 Telp. (0341) 200252/200253 Fax. 200073 email : info@purwakartab.go.id
 © Copyright 2012. All Right Reserved
 Diik. Oleh : Ditjen. Survei dan Pengukuran, Kementerian Pekerjaan Umum dan Perumahan Rakyat

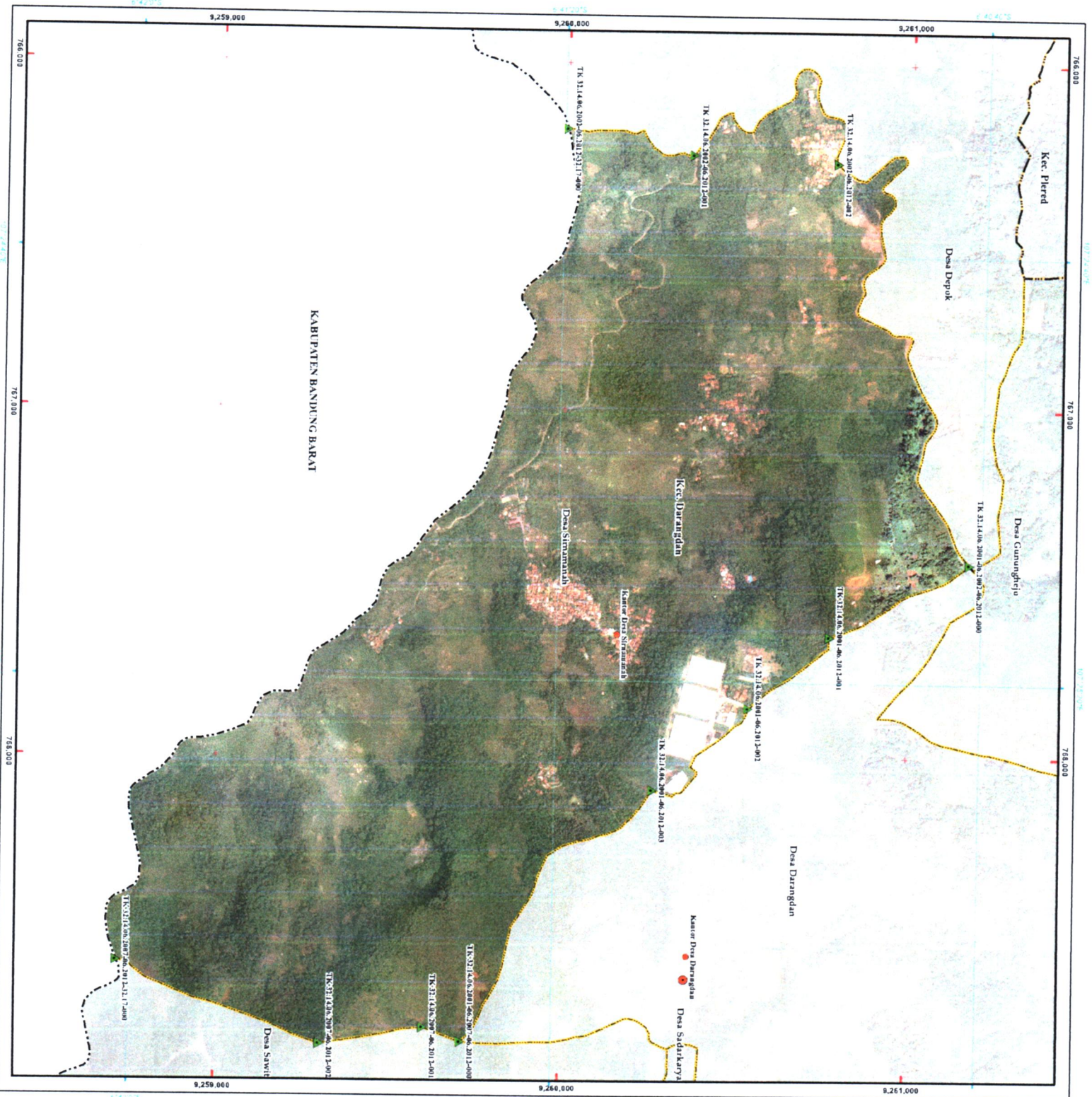
Keterangan :
 - Garis Merah : Garis Persegi
 - Garis Hitam : Garis Persegi Panjang
 - Garis Putih : Garis Persegi Panjang
 - Garis Kuning : Garis Persegi Panjang
 - Garis Hijau : Garis Persegi Panjang

Nama Titik	Geografi		Koordinat	
	X (m)	Y (m)	X (m)	Y (m)
TK 32.14.06.2005-06-2011-001	747.23	931.12	42.14.06	929.14.07
TK 32.14.06.2005-06-2011-002	747.23	931.12	42.14.06	929.14.07
TK 32.14.06.2005-06-2011-003	747.23	931.12	42.14.06	929.14.07
TK 32.14.06.2005-06-2011-004	747.23	931.12	42.14.06	929.14.07
TK 32.14.06.2005-06-2011-005	747.23	931.12	42.14.06	929.14.07
TK 32.14.06.2005-06-2011-006	747.23	931.12	42.14.06	929.14.07
TK 32.14.06.2005-06-2011-007	747.23	931.12	42.14.06	929.14.07
TK 32.14.06.2005-06-2011-008	747.23	931.12	42.14.06	929.14.07
TK 32.14.06.2005-06-2011-009	747.23	931.12	42.14.06	929.14.07
TK 32.14.06.2005-06-2011-010	747.23	931.12	42.14.06	929.14.07
TK 32.14.06.2005-06-2011-011	747.23	931.12	42.14.06	929.14.07
TK 32.14.06.2005-06-2011-012	747.23	931.12	42.14.06	929.14.07
TK 32.14.06.2005-06-2011-013	747.23	931.12	42.14.06	929.14.07
TK 32.14.06.2005-06-2011-014	747.23	931.12	42.14.06	929.14.07
TK 32.14.06.2005-06-2011-015	747.23	931.12	42.14.06	929.14.07
TK 32.14.06.2005-06-2011-016	747.23	931.12	42.14.06	929.14.07
TK 32.14.06.2005-06-2011-017	747.23	931.12	42.14.06	929.14.07
TK 32.14.06.2005-06-2011-018	747.23	931.12	42.14.06	929.14.07
TK 32.14.06.2005-06-2011-019	747.23	931.12	42.14.06	929.14.07
TK 32.14.06.2005-06-2011-020	747.23	931.12	42.14.06	929.14.07

BUPATI
KABUPATEN PURWAKARTA
ANNI FATMA MUSTIKA

SEKRETARIAT DAERAH
KABUPATEN PURWAKARTA
NORMAN MUGRIHA
 NIP. : 19831117200811009

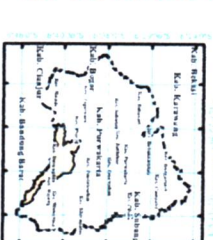
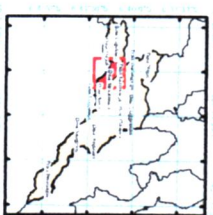
Sumber Peta :
 - Data Topografi : Hasil Survei Topografi Tahun 2013
 - Data Rupa Bumi : Hasil Survei Rupa Bumi Tahun 2005
 - Data Batas Desa : Hasil Survei Batas Desa Tahun 2013
 - Data Batas Kecamatan : Hasil Survei Batas Kecamatan Tahun 2013
 - Data Batas Kabupaten : Hasil Survei Batas Kabupaten Tahun 2013
 - Data Batas Provinsi : Hasil Survei Batas Provinsi Tahun 2013
 - Data Batas Negara : Hasil Survei Batas Negara Tahun 2013



PETA BATAS DESA

Kode Wilayah : 32.14.00.2012
DESA SIRNAMANAH
 KECAMATAN DARANGDAN
 KABUPATEN PURWAKARTA
 PROVINSI JAWA BARAT

SKALA 1 : 11.000



Sistem Proyeksi : Transverse Mercator
 Sistem Grid : Gnd Geografi dan Grid Universal Transverse Mercator
 Datum : SRG 2013

DIBUAT OLEH :
PEMERINTAH KABUPATEN PURWAKARTA
SEKRETARIAT DAERAH
 JALAN GANDANGGARAKANOMOR 25 PURWAKARTA 41111
 Telp. (0264) 280350203020303 Fax. 280037 email : info@purwakartadki.go.id
 © Copyright 2022. All Right Reserved

Keterangan :
 - Garis Merah : Batas Provinsi
 - Garis Kuning : Batas Kabupaten/Kota
 - Garis Hijau : Batas Kecamatan
 - Garis Biru : Batas Desa
 - Garis Hitam : Batas Desa-kelurahan

Nama Titik	Geografis				Koordinat		
	Rupor (RT)	1	2	3	X (m) (G)	Y (m) (G)	Z (m) (G)
TK. 11.14.00.2001.001.2012.001	107	22	1354	9	42.207	78.544.002	828.075.538
TK. 11.14.00.2001.002.2012.000	107	22	22.813	9	42.207	78.544.002	828.075.538
TK. 11.14.00.2001.003.2012.003	107	22	39.543	9	42.111	78.604.114	828.075.538
TK. 11.14.00.2001.004.2012.001	107	22	53.942	9	42.146	78.627.474	828.075.538
TK. 11.14.00.2001.005.2012.003	107	22	72.231	9	42.181	78.650.834	828.075.538
TK. 11.14.00.2001.006.2012.001	107	22	84.961	9	42.113	78.643.099	828.075.538
TK. 11.14.00.2001.007.2012.003	107	22	97.691	9	42.148	78.646.464	828.075.538
TK. 11.14.00.2001.008.2012.001	107	22	110.421	9	42.183	78.649.824	828.075.538
TK. 11.14.00.2001.009.2012.003	107	22	123.151	9	42.218	78.653.184	828.075.538
TK. 11.14.00.2001.010.2012.001	107	22	135.881	9	42.253	78.656.544	828.075.538
TK. 11.14.00.2001.011.2012.003	107	22	148.611	9	42.288	78.659.904	828.075.538
TK. 11.14.00.2001.012.2012.001	107	22	161.341	9	42.323	78.663.264	828.075.538
TK. 11.14.00.2001.013.2012.003	107	22	174.071	9	42.358	78.666.624	828.075.538
TK. 11.14.00.2001.014.2012.001	107	22	186.801	9	42.393	78.670.000	828.075.538
TK. 11.14.00.2001.015.2012.003	107	22	199.531	9	42.428	78.673.360	828.075.538

KABUPATEN PURWAKARTA
BUPATI
ANNIF RATNA MUSTIKA

SEKRETARIAT DAERAH
KABUPATEN PURWAKARTA
NORMAN ALIGALIA
 NIP : 19831117 2004 1 1 009

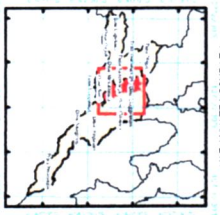
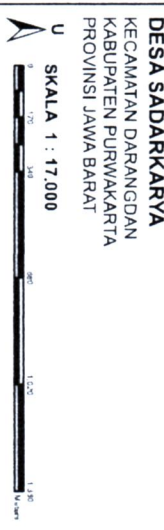
Sumber Peta :
 - Data Peta Skala Besar: Badan Geospasial
 - Data Peta Skala Kecil: Badan Geospasial
 - Data Peta Skala Kecil: Badan Geospasial

Revisi Peta :
 - Peta ini dibuat berdasarkan hasil pengamatan dan pengukuran batas yang dilakukan berdasarkan kesepakatan antar tetangga Desa Sirnamanah Kecamatan Darangdan Kabupaten Purwakarta pada Tahun 2000



PETA BATAS DESA
 Kode Wilyah : 32.14.00.2013
DESA SADARKARYA
 KECAMATAN DARANGDAN
 KABUPATEN PURWAKARTA
 PROVINSI JAWA BARAT

U
SKALA 1 : 17.000



Sistem Proyeksi : Transverseri Mercator
 Datum : Gnd Geografi dan Gnd Universal Transverse Mercator
 SRSG 2013



DIBUAT OLEH :
PEMERINTAH KABUPATEN PURWAKARTA
SEKRETARIAT DAERAH
 JALAN GANDANGGARA NOMOR 25 PURWAKARTA 41111
 Telp. (0261) 208332/208333 Fax. 208037 email : info@purwakartab.go.id
 Copyright © 2012 All Right Reserved
 © Hak Cipta Dilindungi oleh Undang-Undang Republik Indonesia

- Keterangan :**
- Kantor Kecamatan
 - Kantor Desa
 - Desa
 - Desa Sadarkarya
 - Batas Provinsi
 - Batas Kabupaten/Kota
 - Batas Kecamatan
 - Batas Desa
 - Batas Desa Sadarkarya

No	Desa	Luas (Ha)	Luas (Km ²)
1	Desa Sadarkarya	1.140,00	11,40
2	Desa Darangdan	1.140,00	11,40
3	Desa Linggamanik	1.140,00	11,40
4	Desa Cilingga	1.140,00	11,40
5	Desa Simanunah	1.140,00	11,40
6	Desa Nagrah	1.140,00	11,40
7	Desa Gunungrejo	1.140,00	11,40
8	Desa Sadarkarya	1.140,00	11,40
9	Desa Sadarkarya	1.140,00	11,40
10	Desa Sadarkarya	1.140,00	11,40
11	Desa Sadarkarya	1.140,00	11,40
12	Desa Sadarkarya	1.140,00	11,40
13	Desa Sadarkarya	1.140,00	11,40
14	Desa Sadarkarya	1.140,00	11,40
15	Desa Sadarkarya	1.140,00	11,40
16	Desa Sadarkarya	1.140,00	11,40
17	Desa Sadarkarya	1.140,00	11,40
18	Desa Sadarkarya	1.140,00	11,40
19	Desa Sadarkarya	1.140,00	11,40
20	Desa Sadarkarya	1.140,00	11,40
21	Desa Sadarkarya	1.140,00	11,40
22	Desa Sadarkarya	1.140,00	11,40
23	Desa Sadarkarya	1.140,00	11,40
24	Desa Sadarkarya	1.140,00	11,40
25	Desa Sadarkarya	1.140,00	11,40
26	Desa Sadarkarya	1.140,00	11,40
27	Desa Sadarkarya	1.140,00	11,40
28	Desa Sadarkarya	1.140,00	11,40
29	Desa Sadarkarya	1.140,00	11,40
30	Desa Sadarkarya	1.140,00	11,40
31	Desa Sadarkarya	1.140,00	11,40
32	Desa Sadarkarya	1.140,00	11,40
33	Desa Sadarkarya	1.140,00	11,40
34	Desa Sadarkarya	1.140,00	11,40
35	Desa Sadarkarya	1.140,00	11,40
36	Desa Sadarkarya	1.140,00	11,40
37	Desa Sadarkarya	1.140,00	11,40
38	Desa Sadarkarya	1.140,00	11,40
39	Desa Sadarkarya	1.140,00	11,40
40	Desa Sadarkarya	1.140,00	11,40
41	Desa Sadarkarya	1.140,00	11,40
42	Desa Sadarkarya	1.140,00	11,40
43	Desa Sadarkarya	1.140,00	11,40
44	Desa Sadarkarya	1.140,00	11,40
45	Desa Sadarkarya	1.140,00	11,40
46	Desa Sadarkarya	1.140,00	11,40
47	Desa Sadarkarya	1.140,00	11,40
48	Desa Sadarkarya	1.140,00	11,40
49	Desa Sadarkarya	1.140,00	11,40
50	Desa Sadarkarya	1.140,00	11,40

BUPATI
KABUPATEN PURWAKARTA
ANNIKRITIA MUSTIKA
 (Signature)

SEKRETAR DAERAH
KABUPATEN PURWAKARTA
NORMAN MINGRAHA
 NIP : 19831117 20083 1 009

Sumber Peta :
 - Peta Asli Sunda's Survey "Topo 3000" 1975
 - Peta Rujukan Indonesia dan Belanda
 - Data satelit dan pengukuran
 - Raster Peta

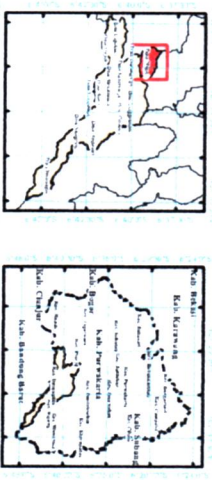


PETA BATAS DESA

Kode Wilayah : 32.04.06.2015

DESA NAGRAK
 KECAMATAN DARANGDUN
 KABUPATEN PURWAKARTA
 PROVINSI JAWA BARAT

SKALA 1 : 13.000



Sistem Proyeksi : Transverse Mercator
 Sistem Grid : Grid Geografi dan Grid Universal Transverse Mercator
 Datum : SRG 2013

DIBUAT OLEH :
PEMERINTAH KABUPATEN PURWAKARTA
SEKRETARIAT DAERAH
 JALAN GANDANGGARAU NOMOR 25 PURWAKARTA 41111
 Telp. (0264) 2803378/2803328 Fax. 280337 E-mail : info@purwakartakab.go.id
 Copyright 2022. All Right Reserved
 © Hak Cipta Dilindungi oleh Undang-Undang Republik Indonesia

Keterangan :

- Kantor Kecamatan
- Kantor Desa
- Desa
- Desa Kelurahan
- Desa Kelurahan
- Desa Kelurahan

Nama Desa	Luas (Ha)		Luas (km²)	Titik Koordinat
	Luas (Ha)	Luas (km²)		
Desa Nagrak	1.000	10,00	10,00	100° 00' 00" S, 100° 00' 00" E
Desa Gununghejo	1.500	15,00	15,00	100° 00' 00" S, 100° 00' 00" E
Desa Darangdun	2.000	20,00	20,00	100° 00' 00" S, 100° 00' 00" E
Desa Purwanegara	2.500	25,00	25,00	100° 00' 00" S, 100° 00' 00" E
Desa Sukatani	3.000	30,00	30,00	100° 00' 00" S, 100° 00' 00" E
Desa Plered	3.500	35,00	35,00	100° 00' 00" S, 100° 00' 00" E

BUPATI
KABUPATEN PURWAKARTA

(Signature)
ANNIR RATTAWALISTIKA

SEKRETARIAT DAERAH
KABUPATEN PURWAKARTA

NORMAN KURNIAWA
 NIP : 19831117 206004 009

Sumber Peta :
 - Data Topografi : Google Earth
 - Data Batas Desa : Hasil Pengukuran
 - Data Batas Desa : Hasil Pengukuran
 - Data Batas Desa : Hasil Pengukuran
 - Data Batas Desa : Hasil Pengukuran
 - Data Batas Desa : Hasil Pengukuran