



BUPATI PEMALANG
PROVINSI JAWA TENGAH

PERATURAN BUPATI PEMALANG
NOMOR 50 TAHUN 2024
TENTANG

PENETAPAN DAN PENEGASAN BATAS DESA RANDUDONGKAL
KECAMATAN RANDUDONGKAL

DENGAN RAHMAT TUHAN YANG MAHA ESA

BUPATI PEMALANG,

- Menimbang :
- a. bahwa dalam rangka tertib administrasi, kejelasan, kepastian hukum, dan antisipasi potensi sengketa batas desa, perlu dilakukan penetapan dan penegasan Batas Desa Randudongkal Kecamatan Randudongkal;
 - b. bahwa berdasarkan penghitungan dan penetapan luas wilayah Desa Randudongkal Kecamatan Randudongkal telah diperoleh kesepakatan batas dan luas wilayah antara Desa Randudongkal Kecamatan Randudongkal dengan Desa tetangga;
 - c. bahwa Pemerintah Daerah perlu dasar hukum dalam penetapan dan penegasan Batas Desa Randudongkal Kecamatan Randudongkal dengan Peraturan Bupati;
 - d. bahwa berdasarkan pertimbangan sebagaimana dimaksud dalam huruf a, huruf b, dan huruf c, perlu menetapkan Peraturan Bupati tentang Penetapan dan Penegasan Batas Desa Randudongkal Kecamatan Randudongkal;
- Mengingat :
1. Pasal 18 ayat (6) Undang-Undang Dasar Negara Republik Indonesia Tahun 1945;
 2. Undang-Undang Nomor 13 Tahun 1950 tentang Pembentukan Daerah-daerah Kabupaten Dalam Lingkungan Propinsi Jawa Tengah (Berita Negara Republik Indonesia Tahun 1950 Nomor 42);
 3. Undang-Undang Nomor 23 Tahun 2014 tentang Pemerintah Daerah (Lembaran Negara Republik Indonesia Tahun 2014 Nomor 244, Tambahan Lembaran

Negara Republik Indonesia Nomor 5587) sebagaimana telah diubah beberapa kali terakhir dengan Undang-Undang Nomor 6 Tahun 2023 tentang Penetapan Peraturan Pemerintah Pengganti Undang-Undang Nomor 2 Tahun 2022 tentang Cipta Kerja menjadi Undang-Undang (Lembaran Negara Republik Indonesia Tahun 2023 Nomor 41, Tambahan Lembaran Negara Republik Indonesia Nomor 6856);

MEMUTUSKAN:

Menetapkan : PERATURAN BUPATI TENTANG PENETAPAN DAN PENEGASAN BATAS DESA RANDUDONGKAL KECAMATAN RANDUDONGKAL

BAB I
KETENTUAN UMUM

Pasal 1

Dalam Peraturan Bupati ini yang dimaksud dengan:

1. Daerah adalah Kabupaten Pemalang.
2. Bupati adalah Bupati Pemalang.
3. Batas Desa adalah pembatas wilayah administrasi pemerintahan antar Desa yang merupakan rangkaian titik-titik Koordinat yang berada pada permukaan bumi dapat berupa tanda-tanda alam seperti igir/punggung gunung/pegunungan (watershed), median sungai dan/atau unsur buatan dilapangan yang dituangkan dalam bentuk peta.
4. Titik Koordinat adalah suatu titik yang didapatkan dari hasil perpotongan antara garis lintang dan garis bujur yang menunjukkan lokasi pada suatu daerah dalam bentuk Koordinat Geografis dan/atau Universal Transver Mercator (UTM).
5. Penetapan Batas Desa adalah proses penetapan Batas Desa secara kartometrik di atas suatu peta dasar yang disepakati.
6. Penegasan Batas Desa adalah kegiatan penentuan titik-Titik Koordinat Batas Desa yang dapat dilakukan dengan metode kartometrik dan/atau survey di lapangan, yang dituangkan dalam bentuk peta batas dengan daftar titik-titik Koordinat Batas Desa.
7. Titik Kartometrik selanjutnya disingkat TK adalah Titik Koordinat penanda batas yang dibuat di atas peta kerja dan dilengkapi dengan kode unik, deskripsi, dan nilai koordinat.

8. Peta Batas Desa adalah peta yang menyajikan semua unsur batas dan unsur lainnya, seperti pilar batas, garis batas, toponimi perairan, dan transportasi.

BAB II BATAS DESA

Pasal 2

Desa Randudongkal Kecamatan Randudongkal memiliki batas sebagai berikut:

- a. batas sebelah utara adalah Desa Kalimas dan Desa Tanahbaya Kecamatan Randudongkal;
- b. batas sebelah barat adalah Desa Banjaranyar, Desa Penusupan, dan Desa Lodaya Kecamatan Randudongkal;
- c. batas sebelah selatan adalah Desa Sikasur Kecamatan Belik; dan
- d. batas sebelah timur adalah Desa Karangmoncol Kecamatan Randudongkal.

Pasal 3

Titik Batas Desa Randudongkal Kecamatan Randudongkal dengan Desa Kalimas Kecamatan Randudongkal sebagaimana dimaksud dalam Pasal 2 huruf a sebagai berikut:

- a. dimulai dari simpul batas antara Desa Randudongkal, Desa Tanahbaya, dan Desa Kalimas Kecamatan Randudongkal yang terletak pada TK 33.27.07.2006-07.2010-07.2014-000 dengan Titik Koordinat $7^{\circ} 4' 34,447''$ LS, $109^{\circ} 19' 11,816''$ BT ke arah barat daya menyusuri pematang sawah hingga bertemu saluran irigasi yang terletak pada TK 33.27.07.2006-07.2014-001 dengan Titik Koordinat $7^{\circ} 4' 38,729''$ LS, $109^{\circ} 19' 4,754''$ BT; dan
- b. dari TK 33.27.07.2006-07.2014-001 dilanjutkan ke arah barat daya menyusuri saluran irigasi hingga bertemu simpul batas antara Desa Randudongkal, Desa Lodaya, dan Desa Kalimas Kecamatan Randudongkal yang terletak pada TK 33.27.07.2006-07.2011-07.2014-000 dengan Titik Koordinat $7^{\circ} 4' 40,952''$ LS, $109^{\circ} 19' 3,842''$ BT.

Pasal 4

Titik Batas Desa Randudongkal Kecamatan Randudongkal dengan Desa Tanahbaya Kecamatan Randudongkal sebagaimana dimaksud dalam Pasal 2 huruf a sebagai berikut:

- a. dimulai dari simpul batas antara Desa Randudongkal, Desa Karangmoncol, dan Desa Tanahbaya Kecamatan Randudongkal yang terletak pada TK 33.27.07.2006-07.2007-07.2010-000 dengan Titik Koordinat $7^{\circ} 5' 7,581''$ LS, $109^{\circ} 20' 19,766''$ BT ke arah barat melintasi kebun hingga bertemu saluran irigasi yang terletak pada TK 33.27.07.2006-07.2010-001 dengan Titik Koordinat $7^{\circ} 5' 6,917''$ LS, $109^{\circ} 20' 15,311''$ BT;
- b. dari TK 33.27.07.2006-07.2010-001 dilanjutkan ke arah barat laut menyusuri saluran irigasi hingga bertemu kebun yang terletak pada TK 33.27.07.2006-07.2010-002 dengan Titik Koordinat $7^{\circ} 4' 59,837''$ LS, $109^{\circ} 19' 59,507''$ BT;
- c. dari TK 33.27.07.2006-07.2010-002 dilanjutkan ke arah barat daya melintasi kebun hingga bertemu pematang sawah yang terletak pada TK 33.27.07.2006-07.2010-003 dengan Titik Koordinat $7^{\circ} 5' 6,596''$ LS, $109^{\circ} 19' 37,844''$ BT;
- d. dari TK 33.27.07.2006-07.2010-003 dilanjutkan ke arah barat menyusuri pematang sawah hingga bertemu kebun yang terletak pada TK 33.27.07.2006-07.2010-004 dengan Titik Koordinat $7^{\circ} 5' 3,024''$ LS, $109^{\circ} 19' 17,272''$ BT;
- e. dari TK 33.27.07.2006-07.2010-004 dilanjutkan ke arah utara melintasi kebun hingga bertemu pematang sawah yang terletak pada TK 33.27.07.2006-07.2010-005 dengan Titik Koordinat $7^{\circ} 4' 52,771''$ LS, $109^{\circ} 19' 15,153''$ BT;
- f. dari TK 33.27.07.2006-07.2010-005 dilanjutkan ke arah barat laut menyusuri pematang sawah hingga bertemu as Sungai Jongke yang terletak pada TK 33.27.07.2006-07.2010-006 dengan Titik Koordinat $7^{\circ} 4' 41,232''$ LS, $109^{\circ} 19' 9,743''$ BT;
- g. dari TK 33.27.07.2006-07.2010-006 dilanjutkan ke arah timur laut menyusuri as Sungai Jongke hingga bertemu pematang sawah yang terletak pada TK 33.27.07.2006-07.2010-007 dengan Titik Koordinat $7^{\circ} 4' 35,549''$ LS, $109^{\circ} 19' 14,088''$ BT; dan

- h. dari TK 33.27.07.2006-07.2010-007 dilanjutkan ke arah barat laut melintasi pematang sawah hingga bertemu simpul batas antara Desa Randudongkal, Desa Tanahbaya, dan Desa Kalimas Kecamatan Randudongkal yang terletak pada TK 33.27.07.2006-07.2010-07.2014-000 dengan Titik Koordinat $7^{\circ} 4' 34,447''$ LS, $109^{\circ} 19' 11,816''$ BT.

Pasal 5

Titik Batas Desa Randudongkal Kecamatan Randudongkal dengan Desa Banjaranyar Kecamatan Randudongkal sebagaimana dimaksud dalam Pasal 2 huruf b sebagai berikut:

- a. dimulai dari simpul batas antara Desa Penusupan, Desa Banjaranyar, dan Desa Randudongkal Kecamatan Randudongkal yang terletak pada TK 33.27.07.2004-07.2005-07.2006-000 dengan Titik Koordinat $7^{\circ} 5' 43,509''$ LS, $109^{\circ} 18' 45,453''$ BT ke arah selatan menyusuri pematang sawah hingga bertemu as jalan Desa yang terletak pada TK 33.27.07.2005-07.2006-001 dengan Titik Koordinat $7^{\circ} 5' 47,503''$ LS, $109^{\circ} 18' 47,307''$ BT;
- b. dari TK 33.27.07.2005-07.2006-001 dilanjutkan ke arah timur menyusuri as jalan Desa hingga bertemu saluran irigasi yang terletak pada TK 33.27.07.2005-07.2006-002 dengan Titik Koordinat $7^{\circ} 5' 46,732''$ LS, $109^{\circ} 18' 48,932''$ BT;
- c. dari TK 33.27.07.2005-07.2006-002 dilanjutkan ke arah tenggara menyusuri saluran irigasi hingga bertemu pematang sawah yang terletak pada TK 33.27.07.2005-07.2006-003 dengan Titik Koordinat $7^{\circ} 5' 49,297''$ LS, $109^{\circ} 18' 50,993''$ BT;
- d. dari TK 33.27.07.2005-07.2006-003 dilanjutkan ke arah selatan menyusuri pematang sawah hingga bertemu saluran irigasi yang terletak pada TK 33.27.07.2005-07.2006-004 dengan Titik Koordinat $7^{\circ} 6' 10,187''$ LS, $109^{\circ} 19' 2,277''$ BT;
- e. dari TK 33.27.07.2005-07.2006-004 dilanjutkan ke arah barat daya menyusuri saluran irigasi hingga bertemu pematang sawah yang terletak pada TK 33.27.07.2005-07.2006-005 dengan Titik Koordinat $7^{\circ} 6' 13,266''$ LS, $109^{\circ} 18' 58,409''$ BT;

- f. dari TK 33.27.07.2005-07.2006-005 dilanjutkan ke arah selatan menyusuri pematang sawah hingga bertemu saluran irigasi yang terletak pada TK 33.27.07.2005-07.2006-006 dengan Titik Koordinat $7^{\circ} 6' 19,557''$ LS, $109^{\circ} 19' 0,184''$ BT;
- g. dari TK 33.27.07.2005-07.2006-006 dilanjutkan ke arah selatan menyusuri saluran irigasi hingga bertemu pematang sawah yang terletak pada TK 33.27.07.2005-07.2006-007 dengan Titik Koordinat $7^{\circ} 6' 21,758''$ LS, $109^{\circ} 19' 0,673''$ BT; dan
- h. dari TK 33.27.07.2005-07.2006-007 dilanjutkan ke arah selatan menyusuri pematang sawah hingga bertemu simpul batas antara Desa Sikasur Kecamatan Belik, Desa Banjaranyar, dan Desa Randudongkal Kecamatan Randudongkal yang terletak pada TK 33.27.03.2011-07.2005-07.2006-000 dengan Titik Koordinat $7^{\circ} 6' 27,727''$ LS, $109^{\circ} 18' 59,962''$ BT.

Pasal 6

Titik Batas Desa Randudongkal Kecamatan Randudongkal dengan Desa Penusupan Kecamatan Randudongkal sebagaimana dimaksud dalam Pasal 2 huruf b sebagai berikut:

- a. dimulai dari simpul batas antara Desa Penusupan, Desa Randudongkal, dan Desa Lodaya Kecamatan Randudongkal yang terletak pada TK 33.27.07.2004-07.2006-07.2011-000 dengan Titik Koordinat $7^{\circ} 5' 12,767''$ LS, $109^{\circ} 18' 54,476''$ BT ke arah timur menyusuri as sungai hingga bertemu as Sungai Jongke yang terletak pada TK 33.27.07.2004-07.2006-001 dengan Titik Koordinat $7^{\circ} 5' 12,921''$ LS, $109^{\circ} 19' 1,623''$ BT; dan
- b. dari TK 33.27.07.2004-07.2006-001 dilanjutkan ke arah barat daya menyusuri as Sungai Jongke hingga bertemu simpul batas antara Desa Penusupan, Desa Banjaranyar, dan Desa Randudongkal Kecamatan Randudongkal yang terletak pada TK 33.27.07.2004-07.2005-07.2006-000 dengan Titik Koordinat $7^{\circ} 5' 43,509''$ LS, $109^{\circ} 18' 45,453''$ BT.

Pasal 7

Titik Batas Desa Randudongkal Kecamatan Randudongkal dengan Desa Lodaya Kecamatan Randudongkal sebagaimana dimaksud dalam Pasal 2 huruf b sebagai berikut:

- a. dimulai dari simpul batas antara Desa Randudongkal, Desa Lodaya, dan Desa Kalimas Kecamatan Randudongkal yang terletak pada TK 33.27.07.2006-07.2011-07.2014-000 dengan Titik Koordinat $7^{\circ} 4' 40,952''$ LS, $109^{\circ} 19' 3,842''$ BT ke arah barat daya menyusuri as Kali Torong hingga bertemu saluran irigasi yang terletak pada TK 33.27.07.2006-07.2011-001 dengan Titik Koordinat $7^{\circ} 4' 49,129''$ LS, $109^{\circ} 19' 0,925''$ BT;
- b. dari TK 33.27.07.2006-07.2011-001 dilanjutkan ke arah barat daya menyusuri saluran irigasi hingga bertemu as jalan yang terletak pada TK 33.27.07.2006-07.2011-002 dengan Titik Koordinat $7^{\circ} 4' 51,223''$ LS, $109^{\circ} 18' 59,111''$ BT;
- c. dari TK 33.27.07.2006-07.2011-002 dilanjutkan ke arah selatan menyusuri as jalan hingga bertemu pematang sawah yang terletak pada TK 33.27.07.2006-07.2011-003 dengan Titik Koordinat $7^{\circ} 4' 52,228''$ LS, $109^{\circ} 18' 59,086''$ BT;
- d. dari TK 33.27.07.2006-07.2011-003 dilanjutkan ke arah selatan menyusuri pematang sawah hingga bertemu as Kali Torong yang terletak pada TK 33.27.07.2006-07.2011-004 dengan Titik Koordinat $7^{\circ} 4' 59,822''$ LS, $109^{\circ} 18' 59,563''$ BT; dan
- e. dari TK 33.27.07.2006-07.2011-004 dilanjutkan ke arah barat daya menyusuri as Kali Torong hingga bertemu simpul batas antara Desa Penusupan, Desa Randudongkal, dan Desa Lodaya Kecamatan Randudongkal yang terletak pada TK 33.27.07.2004-07.2006-07.2011-000 dengan Titik Koordinat $7^{\circ} 5' 12,767''$ LS, $109^{\circ} 18' 54,476''$ BT.

Pasal 8

Titik Batas Desa Randudongkal Kecamatan Randudongkal dengan Desa Sikasur Kecamatan Belik sebagaimana dimaksud dalam Pasal 2 huruf c sebagai berikut:

- a. dimulai dari Pertigaan Batas Desa Randudongkal, Desa Karangmoncol Kecamatan Randudongkal dan Desa Sikasur Kecamatan Belik pada TK 33.27.03.2011-07.2007-07.2006.000 dengan Titik Koordinat $7^{\circ} 6' 23,781''$ LS, $109^{\circ} 19' 57,584''$ BT;

- b. dari TK 33.27.03.2011-07.2007-07.2006.000 dilanjutkan ke arah barat menyusuri Kali Comal sampai pada Jembatan Kali Comal pada TK 33.27.03.2011-07.2006.001 dengan Titik Koordinat $7^{\circ} 6' 21,669''$ LS, $109^{\circ} 19' 34,946''$ BT; dan
- c. dari TK 33.27.03.2011-07.2006.001 dilanjutkan ke arah barat menyusuri Kali Comal sampai pada TK 33.27.03.2011-07.2006-07.2005.000 dengan Titik Koordinat $7^{\circ} 6' 27,727''$ LS, $109^{\circ} 18' 59,962''$ BT yang merupakan Pertigaan Batas Desa Randudongkal, Desa Banjaranyar Kecamatan Randudongkal dan Desa Sikasur Kecamatan Belik.

Pasal 9

Titik Batas Desa Randudongkal Kecamatan Randudongkal dengan Desa Karangmoncol Kecamatan Randudongkal sebagaimana dimaksud dalam Pasal 2 huruf d sebagai berikut:

- a. dimulai dari simpul batas antara Desa Sikasur Kecamatan Belik, Desa Randudongkal, dan Desa Karangmoncol Kecamatan Randudongkal yang terletak pada TK 33.27.03.2011-07.2006-07.2007-000 dengan Titik Koordinat $7^{\circ} 6' 23,781''$ LS, $109^{\circ} 19' 57,584''$ BT ke arah barat laut menyusuri saluran irigasi hingga bertemu pematang sawah yang terletak pada TK 33.27.07.2006-07.2007-001 dengan Titik Koordinat $7^{\circ} 6' 19,740''$ LS, $109^{\circ} 19' 48,913''$ BT;
- b. dari TK 33.27.07.2006-07.2007-001 dilanjutkan ke arah timur laut menyusuri pematang sawah hingga bertemu pematang sawah yang terletak pada TK 33.27.07.2006-07.2007-002 dengan Titik Koordinat $7^{\circ} 6' 17,245''$ LS, $109^{\circ} 19' 53,079''$ BT dilanjutkan ke arah timur laut menyusuri pematang sawah hingga bertemu as jalan yang terletak pada TK 33.27.07.2006-07.2007-003 dengan Titik Koordinat $7^{\circ} 6' 12,555''$ LS, $109^{\circ} 19' 54,706''$ BT;
- c. dari TK 33.27.07.2006-07.2007-003 dilanjutkan ke arah barat laut menyusuri as jalan hingga bertemu jalan setapak yang terletak pada TK 33.27.07.2006-07.2007-004 dengan Titik Koordinat $7^{\circ} 6' 11,587''$ LS, $109^{\circ} 19' 50,615''$ BT ke arah utara menyusuri jalan setapak hingga bertemu saluran irigasi yang terletak pada TK 33.27.07.2006-07.2007-005 dengan Titik Koordinat $7^{\circ} 6' 8,823''$ LS, $109^{\circ} 19' 51,316''$ BT;

- d. dari TK 33.27.07.2006-07.2007-005 dilanjutkan ke arah timur laut menyusuri saluran irigasi hingga bertemu as jalan yang terletak pada TK 33.27.07.2006-07.2007-006 dengan Titik Koordinat $7^{\circ} 6' 6,698''$ LS, $109^{\circ} 19' 54,246''$ BT;
- e. dari TK 33.27.07.2006-07.2007-006 dilanjutkan ke arah timur laut menyusuri as jalan hingga bertemu tepi timur pabrik yang terletak pada TK 33.27.07.2006-07.2007-007 dengan Titik Koordinat $7^{\circ} 6' 4,465''$ LS, $109^{\circ} 19' 54,552''$ BT;
- f. dari TK 33.27.07.2006-07.2007-007 dilanjutkan ke arah timur laut menyusuri tepi timur pabrik hingga bertemu as jalan yang terletak pada TK 33.27.07.2006-07.2007-008 dengan Titik Koordinat $7^{\circ} 6' 1,237''$ LS, $109^{\circ} 19' 57,588''$ BT;
- g. dari TK 33.27.07.2006-07.2007-008 dilanjutkan ke arah timur laut menyusuri as jalan hingga bertemu jalan setapak yang terletak pada TK 33.27.07.2006-07.2007-009 dengan Titik Koordinat $7^{\circ} 6' 1,035''$ LS, $109^{\circ} 19' 58,577''$ BT;
- h. dari TK 33.27.07.2006-07.2007-009 dilanjutkan ke arah utara menyusuri jalan setapak hingga bertemu saluran irigasi yang terletak pada TK 33.27.07.2006-07.2007-010 dengan Titik Koordinat $7^{\circ} 5' 59,801''$ LS, $109^{\circ} 19' 58,572''$ BT;
- i. dari TK 33.27.07.2006-07.2007-010 dilanjutkan ke arah tenggara menyusuri saluran irigasi hingga bertemu as jalan Desa yang terletak pada TK 33.27.07.2006-07.2007-011 dengan Titik Koordinat $7^{\circ} 6' 0,018''$ LS, $109^{\circ} 20' 3,702''$ BT;
- j. dari TK 33.27.07.2006-07.2007-011 dilanjutkan ke arah timur menyusuri as jalan Desa hingga bertemu jalan setapak yang terletak pada TK 33.27.07.2006-07.2007-012 dengan Titik Koordinat $7^{\circ} 5' 59,641''$ LS, $109^{\circ} 20' 7,805''$ BT;
- k. dari TK 33.27.07.2006-07.2007-012 dilanjutkan ke arah utara menyusuri jalan setapak hingga bertemu saluran irigasi yang terletak pada TK 33.27.07.2006-07.2007-013 dengan Titik Koordinat $7^{\circ} 5' 57,499''$ LS, $109^{\circ} 20' 7,513''$ BT;
- l. dari TK 33.27.07.2006-07.2007-013 dilanjutkan ke arah tenggara menyusuri saluran irigasi hingga bertemu saluran irigasi yang terletak pada TK 33.27.07.2006-07.2007-014 dengan Titik Koordinat $7^{\circ} 5' 58,767''$ LS, $109^{\circ} 20' 12,028''$ BT;

- m. dari TK 33.27.07.2006-07.2007-014 dilanjutkan ke arah timur laut menyusuri saluran irigasi hingga bertemu pematang sawah yang terletak pada TK 33.27.07.2006-07.2007-015 dengan Titik Koordinat $7^{\circ} 5' 51,749''$ LS, $109^{\circ} 20' 12,920''$ BT;
- n. dari TK 33.27.07.2006-07.2007-015 dilanjutkan ke arah tenggara menyusuri pematang sawah hingga bertemu saluran irigasi yang terletak pada TK 33.27.07.2006-07.2007-016 dengan Titik Koordinat $7^{\circ} 5' 52,926''$ LS, $109^{\circ} 20' 16,076''$ BT;
- o. dari TK 33.27.07.2006-07.2007-016 dilanjutkan ke arah timur laut menyusuri saluran irigasi hingga bertemu tegalan yang terletak pada TK 33.27.07.2006-07.2007-017 dengan Titik Koordinat $7^{\circ} 5' 43,654''$ LS, $109^{\circ} 20' 18,502''$ BT;
- p. dari TK 33.27.07.2006-07.2007-017 dilanjutkan ke arah timur laut melintasi tegalan hingga bertemu kebun yang terletak pada TK 33.27.07.2006-07.2007-018 dengan Titik Koordinat $7^{\circ} 5' 34,893''$ LS, $109^{\circ} 20' 27,604''$ BT; dan
- q. dari TK 33.27.07.2006-07.2007-017 dilanjutkan ke arah barat laut melintasi kebun hingga bertemu simpul batas antara Desa Randudongkal, Desa Karangmoncol, dan Desa Tanahbaya Kecamatan Randudongkal yang terletak pada TK 33.27.07.2006-07.2007-07.2010-000 dengan Titik Koordinat $7^{\circ} 5' 7,581''$ LS, $109^{\circ} 20' 19,766''$ BT.

Pasal 10

- (1) Titik Batas Desa Randudongkal Kecamatan Randudongkal ditandai dengan pemasangan pilar batas.
- (2) Tata cara pemasangan pilar batas sebagaimana dimaksud pada ayat (1) dilaksanakan sesuai dengan ketentuan peraturan perundang-undangan.

Pasal 11

Peta Batas Desa Randudongkal Kecamatan Randudongkal tercantum dalam Lampiran yang merupakan bagian tidak terpisahkan dari Peraturan Bupati ini.

Pasal 12

Penetapan dan penegasan Batas Desa Randudongkal Kecamatan Randudongkal tidak menghapus hak masyarakat atas tanah yang telah ada sebelum ditetapkan Bupati ini.

BAB IV
KETENTUAN PENUTUP

Pasal 13

Peraturan Bupati ini mulai berlaku pada tanggal diundangkan.

Agar setiap orang mengetahuinya, memerintahkan pengundangan Peraturan Bupati ini dengan penempatannya dalam Berita Daerah Kabupaten Pemalang.

Ditetapkan di Pemalang
pada tanggal 27 Desember 2024
BUPATI PEMALANG,
ttd
cap
MANSUR HIDAYAT

Diundangkan di Pemalang
pada tanggal 27 Desember 2024
SEKRETARIS DAERAH
KABUPATEN PEMALANG,

ttd

cap

HERIYANTO

BERITA DAERAH KABUPATEN PEMALANG TAHUN 2024 NOMOR 50

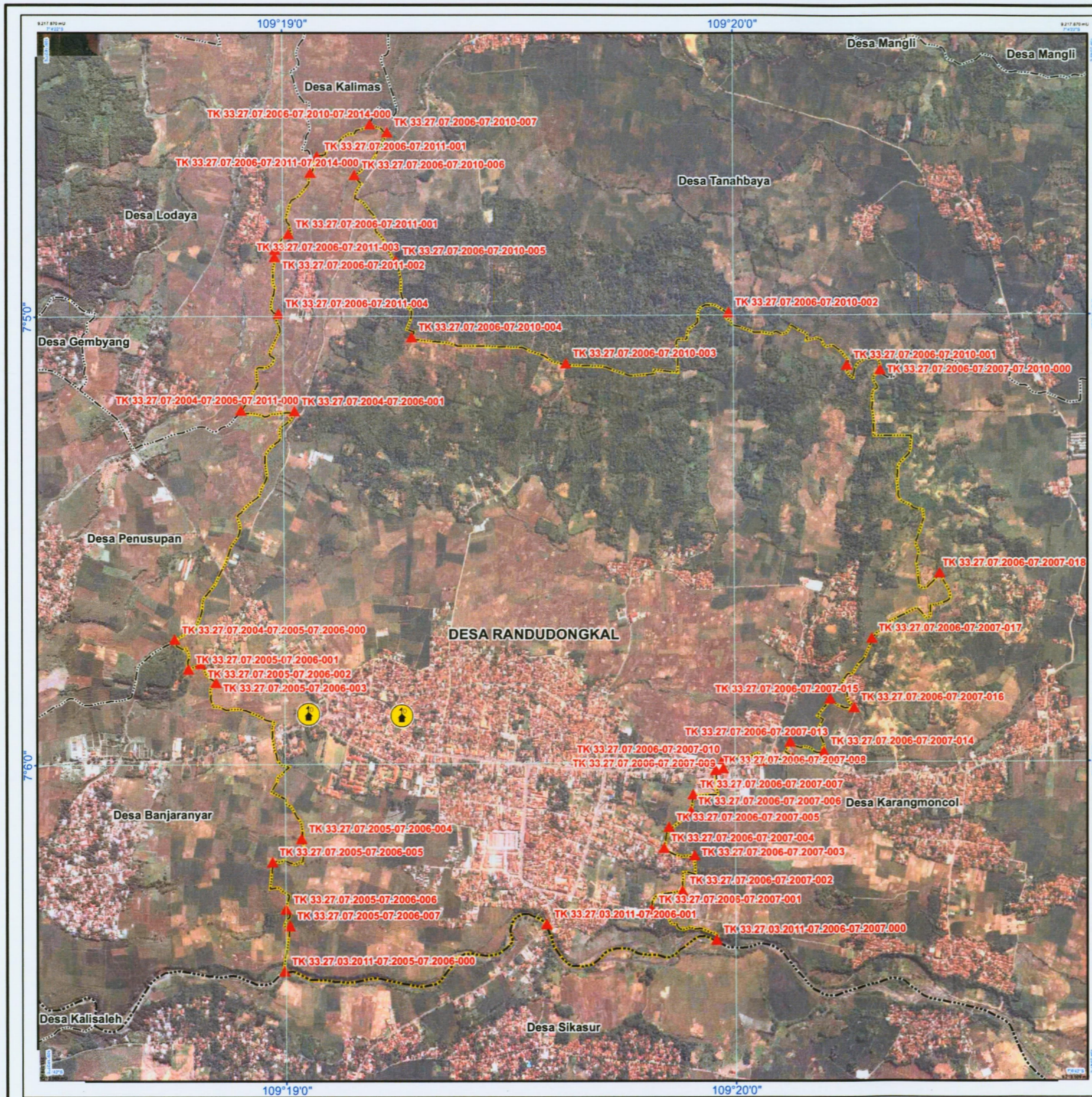
Salinan sesuai dengan aslinya
KEPALA BAGIAN HUKUM
SETDA KABUPATEN PEMALANG,

#

ARIEF RACHMAN HAKIM, S.H., M.H.
PEMBINA
NIP. 197810292006041008

LAMPIRAN
 PERATURAN BUPATI PEMALANG
 NOMOR 50 TAHUN 2024
 TENTANG PENETAPAN DAN PENEKASAN BATAS DESA RANDUDONGKAL KECAMATAN RANDUDONGKAL

PETA DAN TITIK KOORDINAT BATAS DESA RANDUDONGKAL KECAMATAN RANDUDONGKAL



**PETA DESA RANDUDONGKAL
 KECAMATAN RANDUDONGKAL
 KABUPATEN PEMALANG
 PROVINSI JAWA TENGAH**

SKALA 1:17.000



Sistem Proyeksi : Transverse Mercator
 Sistem Grid : Grid Geograf dan Grid Universal Transverse Mercator
 Datum Horizontal : SRGI 2013

DICETAK DAN DITERBITKAN OLEH :

 PEMERINTAH KABUPATEN PEMALANG
 Jl. Surohadikusumo No. 1 Pemalang, Provinsi Jawa Tengah
 Kode Pos 52312 Telp : 0284 321068

- KETERANGAN**
- Kantor Desa
 - Titik Kartometrik
 - Batas Kabupaten/Kota
 - Batas Kecamatan
 - Batas Desa
 - Batas Desa Randudongkal

DAFTAR TITIK KARTOMETRIK

NO. TITIK	URUTAN	X (M)	Y (M)	URUTAN	X (M)	Y (M)
TK 33.27.07.2011-07.2011-001	1	740.120	8.120	1	740.120	8.120
TK 33.27.07.2011-07.2011-002	2	740.120	8.120	2	740.120	8.120
TK 33.27.07.2011-07.2011-003	3	740.120	8.120	3	740.120	8.120
TK 33.27.07.2011-07.2011-004	4	740.120	8.120	4	740.120	8.120
TK 33.27.07.2011-07.2011-005	5	740.120	8.120	5	740.120	8.120
TK 33.27.07.2011-07.2011-006	6	740.120	8.120	6	740.120	8.120
TK 33.27.07.2011-07.2011-007	7	740.120	8.120	7	740.120	8.120
TK 33.27.07.2011-07.2011-008	8	740.120	8.120	8	740.120	8.120
TK 33.27.07.2011-07.2011-009	9	740.120	8.120	9	740.120	8.120
TK 33.27.07.2011-07.2011-010	10	740.120	8.120	10	740.120	8.120
TK 33.27.07.2011-07.2011-011	11	740.120	8.120	11	740.120	8.120
TK 33.27.07.2011-07.2011-012	12	740.120	8.120	12	740.120	8.120
TK 33.27.07.2011-07.2011-013	13	740.120	8.120	13	740.120	8.120
TK 33.27.07.2011-07.2011-014	14	740.120	8.120	14	740.120	8.120
TK 33.27.07.2011-07.2011-015	15	740.120	8.120	15	740.120	8.120
TK 33.27.07.2011-07.2011-016	16	740.120	8.120	16	740.120	8.120
TK 33.27.07.2011-07.2011-017	17	740.120	8.120	17	740.120	8.120
TK 33.27.07.2011-07.2011-018	18	740.120	8.120	18	740.120	8.120
TK 33.27.07.2011-07.2011-019	19	740.120	8.120	19	740.120	8.120
TK 33.27.07.2011-07.2011-020	20	740.120	8.120	20	740.120	8.120
TK 33.27.07.2011-07.2011-021	21	740.120	8.120	21	740.120	8.120
TK 33.27.07.2011-07.2011-022	22	740.120	8.120	22	740.120	8.120
TK 33.27.07.2011-07.2011-023	23	740.120	8.120	23	740.120	8.120
TK 33.27.07.2011-07.2011-024	24	740.120	8.120	24	740.120	8.120
TK 33.27.07.2011-07.2011-025	25	740.120	8.120	25	740.120	8.120
TK 33.27.07.2011-07.2011-026	26	740.120	8.120	26	740.120	8.120
TK 33.27.07.2011-07.2011-027	27	740.120	8.120	27	740.120	8.120
TK 33.27.07.2011-07.2011-028	28	740.120	8.120	28	740.120	8.120
TK 33.27.07.2011-07.2011-029	29	740.120	8.120	29	740.120	8.120
TK 33.27.07.2011-07.2011-030	30	740.120	8.120	30	740.120	8.120
TK 33.27.07.2011-07.2011-031	31	740.120	8.120	31	740.120	8.120
TK 33.27.07.2011-07.2011-032	32	740.120	8.120	32	740.120	8.120
TK 33.27.07.2011-07.2011-033	33	740.120	8.120	33	740.120	8.120
TK 33.27.07.2011-07.2011-034	34	740.120	8.120	34	740.120	8.120
TK 33.27.07.2011-07.2011-035	35	740.120	8.120	35	740.120	8.120
TK 33.27.07.2011-07.2011-036	36	740.120	8.120	36	740.120	8.120
TK 33.27.07.2011-07.2011-037	37	740.120	8.120	37	740.120	8.120
TK 33.27.07.2011-07.2011-038	38	740.120	8.120	38	740.120	8.120
TK 33.27.07.2011-07.2011-039	39	740.120	8.120	39	740.120	8.120
TK 33.27.07.2011-07.2011-040	40	740.120	8.120	40	740.120	8.120
TK 33.27.07.2011-07.2011-041	41	740.120	8.120	41	740.120	8.120
TK 33.27.07.2011-07.2011-042	42	740.120	8.120	42	740.120	8.120
TK 33.27.07.2011-07.2011-043	43	740.120	8.120	43	740.120	8.120
TK 33.27.07.2011-07.2011-044	44	740.120	8.120	44	740.120	8.120
TK 33.27.07.2011-07.2011-045	45	740.120	8.120	45	740.120	8.120
TK 33.27.07.2011-07.2011-046	46	740.120	8.120	46	740.120	8.120
TK 33.27.07.2011-07.2011-047	47	740.120	8.120	47	740.120	8.120
TK 33.27.07.2011-07.2011-048	48	740.120	8.120	48	740.120	8.120
TK 33.27.07.2011-07.2011-049	49	740.120	8.120	49	740.120	8.120
TK 33.27.07.2011-07.2011-050	50	740.120	8.120	50	740.120	8.120
TK 33.27.07.2011-07.2011-051	51	740.120	8.120	51	740.120	8.120
TK 33.27.07.2011-07.2011-052	52	740.120	8.120	52	740.120	8.120
TK 33.27.07.2011-07.2011-053	53	740.120	8.120	53	740.120	8.120
TK 33.27.07.2011-07.2011-054	54	740.120	8.120	54	740.120	8.120
TK 33.27.07.2011-07.2011-055	55	740.120	8.120	55	740.120	8.120
TK 33.27.07.2011-07.2011-056	56	740.120	8.120	56	740.120	8.120
TK 33.27.07.2011-07.2011-057	57	740.120	8.120	57	740.120	8.120
TK 33.27.07.2011-07.2011-058	58	740.120	8.120	58	740.120	8.120
TK 33.27.07.2011-07.2011-059	59	740.120	8.120	59	740.120	8.120
TK 33.27.07.2011-07.2011-060	60	740.120	8.120	60	740.120	8.120
TK 33.27.07.2011-07.2011-061	61	740.120	8.120	61	740.120	8.120
TK 33.27.07.2011-07.2011-062	62	740.120	8.120	62	740.120	8.120
TK 33.27.07.2011-07.2011-063	63	740.120	8.120	63	740.120	8.120
TK 33.27.07.2011-07.2011-064	64	740.120	8.120	64	740.120	8.120
TK 33.27.07.2011-07.2011-065	65	740.120	8.120	65	740.120	8.120
TK 33.27.07.2011-07.2011-066	66	740.120	8.120	66	740.120	8.120
TK 33.27.07.2011-07.2011-067	67	740.120	8.120	67	740.120	8.120
TK 33.27.07.2011-07.2011-068	68	740.120	8.120	68	740.120	8.120
TK 33.27.07.2011-07.2011-069	69	740.120	8.120	69	740.120	8.120
TK 33.27.07.2011-07.2011-070	70	740.120	8.120	70	740.120	8.120
TK 33.27.07.2011-07.2011-071	71	740.120	8.120	71	740.120	8.120
TK 33.27.07.2011-07.2011-072	72	740.120	8.120	72	740.120	8.120
TK 33.27.07.2011-07.2011-073	73	740.120	8.120	73	740.120	8.120
TK 33.27.07.2011-07.2011-074	74	740.120	8.120	74	740.120	8.120
TK 33.27.07.2011-07.2011-075	75	740.120	8.120	75	740.120	8.120
TK 33.27.07.2011-07.2011-076	76	740.120	8.120	76	740.120	8.120
TK 33.27.07.2011-07.2011-077	77	740.120	8.120	77	740.120	8.120
TK 33.27.07.2011-07.2011-078	78	740.120	8.120	78	740.120	8.120
TK 33.27.07.2011-07.2011-079	79	740.120	8.120	79	740.120	8.120
TK 33.27.07.2011-07.2011-080	80	740.120	8.120	80	740.120	8.120
TK 33.27.07.2011-07.2011-081	81	740.120	8.120	81	740.120	8.120
TK 33.27.07.2011-07.2011-082	82	740.120	8.120	82	740.120	8.120
TK 33.27.07.2011-07.2011-083	83	740.120	8.120	83	740.120	8.120
TK 33.27.07.2011-07.2011-084	84	740.120	8.120	84	740.120	8.120
TK 33.27.07.2011-07.2011-085	85	740.120	8.120	85	740.120	8.120
TK 33.27.07.2011-07.2011-086	86	740.120	8.120	86	740.120	8.120
TK 33.27.07.2011-07.2011-087	87	740.120	8.120	87	740.120	8.120
TK 33.27.07.2011-07.2011-088	88	740.120	8.120	88	740.120	8.120
TK 33.27.07.2011-07.2011-089	89	740.120	8.120	89	740.120	8.120
TK 33.27.07.2011-07.2011-090	90	740.120	8.120	90	740.120	8.120
TK 33.27.07.2011-07.2011-091	91	740.120	8.120	91	740.120	8.120
TK 33.27.07.2011-07.2011-092	92	740.120	8.120	92	740.120	8.120
TK 33.27.07.2011-07.2011-093	93	740.120	8.120	93	740.120	8.120
TK 33.27.07.2011-07.2011-094	94	740.120	8.120	94	740.120	8.120
TK 33.27.07.2011-07.2011-095	95	740.120	8.120	95	740.120	8.120
TK 33.27.07.2011-07.2011-096	96	740.120	8.120	96	740.120	8.120
TK 33.27.07.2011-07.2011-097	97	740.120	8.120	97	740.120	8.120
TK 33.27.07.2011-07.2011-098	98	740.120	8.120	98	740.120	8.120
TK 33.27.07.2011-07.2011-099	99	740.120	8.120	99	740.120	8.120
TK 33.27.07.2011-07.2011-100	100	740.120	8.120	100	740.120	8.120

BUPATI PEMALANG,
 ttd
 cap
 MANSUR HIDAYAT

Sumber Data :- Data Batas Wilayah Administrasi antar Desa/Kelurahan dari Badan Informasi Geospasial tahun 2018
 - Data Toponomi dan Peta Rupabumi Indonesia skala 1 : 25.000 tahun 2018, BIG
 - Citra Satelit Resolusi Tinggi tahun Perikaman 2018, Pengukuran Ground Control Point (GCP) dan proses Orthorektifikasi 2019
 - Peta Batas Desa Randudongkal dibuat berdasarkan Delineasi dan Pengukuran Koordinat pada Citra
 Rwayat Peta : Tegal (Ortho) Resolusi Tinggi oleh Pemerintah Daerah Kabupaten Pemalang dengan Pusat Pemetaan Batas Wilayah Badan Informasi Geospasial.