



BUPATI NUNUKAN
PROVINSI KALIMANTAN UTARA

PERATURAN BUPATI NUNUKAN
NOMOR 27 TAHUN 2024

TENTANG

PENETAPAN DAN PENEGASAN BATAS DESA
DI KECAMATAN KRAYAN SELATAN

DENGAN RAHMAT TUHAN YANG MAHA ESA,

BUPATI NUNUKAN,

- Menimbang :
- a. bahwa dalam rangka mewujudkan tertib administrasi dan untuk memberikan kepastian hukum terhadap batas wilayah Desa dalam rangka penyelenggaraan pemerintahan Desa, perlu penegasan batas wilayah Desa di Kecamatan Krayan Selatan;
 - b. bahwa berdasarkan ketentuan Pasal 9 ayat (3) Peraturan Menteri Dalam Negeri Nomor 45 Tahun 2016 tentang Pedoman Penetapan dan Penegasan Batas Desa, Batas Desa hasil penetapan, penegasan dan pengesahan ditetapkan oleh Bupati dengan Peraturan Bupati;
 - c. bahwa berdasarkan pertimbangan sebagaimana dimaksud dalam huruf a dan huruf b, perlu menetapkan Peraturan Bupati tentang Penetapan dan Penegasan Batas Desa Di Kecamatan Krayan Selatan;
- Mengingat :
1. Pasal 18 ayat (6) Undang-Undang Dasar Negara Republik Indonesia Tahun 1945;
 2. Undang-Undang Nomor 47 Tahun 1999 tentang Pembentukan Kabupaten Nunukan, Kabupaten Malinau, Kabupaten Kutai Barat, Kabupaten Kutai Timur dan Kota Bontang (Lembaran Negara Republik Indonesia Tahun 1999 Nomor 175, Tambahan Lembaran Negara Republik Indonesia Nomor 3896) sebagaimana telah beberapa kali diubah, terakhir dengan Undang-Undang Nomor 21 Tahun 2023 tentang Perubahan atas Undang-Undang Nomor 3 Tahun 2022 tentang Ibu Kota Negara (Lembaran Negara Republik Indonesia Tahun 2023 Nomor 142, Tambahan Lembaran Negara Republik Indonesia Nomor 6898);

3. Undang-Undang Nomor 6 Tahun 2014 tentang Desa (Lembaran Negara Republik Indonesia Tahun 2014 Nomor 113, Tambahan Lembaran Negara Republik Indonesia Nomor 5539) sebagaimana telah beberapa kali diubah terakhir dengan Undang-Undang Nomor 3 Tahun 2024 tentang Perubahan Kedua atas Undang-Undang Nomor 6 Tahun 2014 tentang Desa (Lembaran Negara Republik Indonesia Tahun 2024 Nomor 77, Tambahan Lembaran Negara Republik Indonesia Nomor 6914);
4. Undang-Undang Nomor 23 Tahun 2014 tentang Pemerintahan Daerah (Lembaran Negara Republik Indonesia Tahun 2014 Nomor 244, Tambahan Lembaran Negara Republik Indonesia Nomor 5587) sebagaimana telah beberapa kali diubah terakhir dengan Undang-Undang Nomor 6 Tahun 2023 tentang Penetapan Peraturan Pemerintah Pengganti Undang-Undang Nomor 2 Tahun 2022 tentang Cipta Kerja Menjadi Undang-Undang (Lembaran Negara Republik Indonesia Tahun 2023 Nomor 41, Tambahan Lembaran Negara Republik Indonesia Nomor 6856);
5. Peraturan Menteri Dalam Negeri Nomor 45 Tahun 2016 tentang Pedoman Penetapan dan Penegasan Batas Desa (Berita Negara Republik Indonesia Tahun 2016 Nomor 1038);

MEMUTUSKAN:

Menetapkan : PERATURAN BUPATI TENTANG PENETAPAN DAN PENEGASAN BATAS DESA DI KECAMATAN KRAYAN SELATAN.

BAB I
KETENTUAN UMUM

Pasal 1

Dalam Peraturan Bupati ini yang dimaksud dengan:

1. Daerah adalah Kabupaten Nunukan.
2. Bupati adalah Bupati Nunukan.
3. Pemerintah Daerah adalah Bupati sebagai unsur penyelenggara Pemerintahan Daerah yang memimpin pelaksanaan Urusan Pemerintahan yang menjadi kewenangan daerah otonom Kabupaten Nunukan.
4. Kecamatan adalah bagian wilayah dari Daerah yang dipimpin oleh Camat.
5. Desa adalah kesatuan masyarakat hukum yang memiliki batas wilayah yang berwenang untuk mengatur dan mengurus urusan pemerintahan, kepentingan masyarakat setempat berdasarkan prakarsa masyarakat, hak asal usul, dan/atau hak tradisional yang diakui dan dihormati dalam sistem pemerintahan Negara Kesatuan Republik Indonesia.

6. Batas adalah tanda pemisah antara Desa yang bersebelahan baik berupa batas alam maupun batas buatan.
7. Batas Desa adalah pembatas wilayah administrasi pemerintahan antar Desa yang merupakan rangkaian titik-titik koordinat yang berada pada permukaan bumi dapat berupa tanda-tanda alam seperti igir/punggung gunung/pegunungan (*watershed*), median sungai dan/atau unsur buatan dilapangan yang dituangkan dalam bentuk peta.
8. Penetapan Batas Desa adalah proses penetapan Batas Desa secara kartometrik di atas suatu peta dasar yang disepakati.
9. Penegasan Batas Desa adalah kegiatan penentuan titik-titik koordinat batas Desa yang dapat dilakukan dengan metode kartometrik dan / atau survei di lapangan, yang dituangkan dalam bentuk peta batas dengan daftar titik-titik koordinat batas Desa.
10. Metode Kartometrik adalah penelusuran/penarikan garis Batas pada peta kerja dan pengukuran/perhitungan posisi titik, garis, jarak dan luas cakupan wilayah dengan menggunakan peta dasar dan informasi geospasial lainnya sebagai pendukung.
11. Titik Kartometrik yang selanjutnya disingkat TK adalah koordinat hasil pengukuran/penghitungan posisi titik dengan menggunakan peta dasar.

Pasal 2

Peraturan Bupati ini bertujuan untuk:

- a. memberikan kepastian hukum mengenai Batas wilayah Desa;
- b. menciptakan tertib administrasi pemerintahan Desa; dan
- c. menetapkan, menegaskan dan mengesahkan Batas wilayah Desa yang memenuhi aspek teknis dan yuridis.

BAB II

PENETAPAN DAN PENEKASAN BATAS DESA

Pasal 3

Dengan Peraturan Bupati ini ditetapkan:

1. Batas Desa Long Pasia;
2. Batas Desa Liang Lunuk;
3. Batas Desa Pa' Ibang;
4. Batas Desa Pa' Amai;
5. Batas Desa Pa' Kaber;
6. Batas Desa Pa' Tera;
7. Batas Desa Pa' Dalan;
8. Batas Desa Long Birar;
9. Batas Desa Pa' Upan;
10. Batas Desa Long Budung;
11. Batas Desa Pa' Urang.

di Kecamatan Krayan Selatan.

Pasal 4

Batas Desa Kecamatan Krayan Selatan sebagaimana dimaksud dalam Pasal 3 diuraikan sebagai berikut:

a. Desa Long Pasia berdasarkan hasil penegasan memiliki luas wilayah 7,76 km² (tujuh koma tujuh puluh enam kilometer persegi) dengan Batas wilayah meliputi:

1. sebelah utara : berbatasan dengan Desa Liang Lunuk;
sebelah timur : berbatasan dengan Desa Liang Lunuk dan Desa Liang Birar;
sebelah selatan : berbatasan dengan Desa Pa' Kaber; dan
sebelah barat : berbatasan dengan Desa Pa' Sing dan Desa Long Pupung.

2. segmen Batas utara sebagaimana dimaksud pada angka 1 diuraikan sebagai berikut:

Batas Desa Long Pasia dengan Desa Liang Lunuk dimulai pada TK 65.03.07.2001-07.2002-07.2018-0001 koordinat 03° 36' 39.81716114" N 115° 42' 00.76877666" E menuju TK 65.03.07.2001-07.2002-0002 koordinat 03° 36' 39.58876366" N 115° 42' 02.85049104" E menuju TK 65.03.07.2001-07.2002-0003 koordinat 03° 36' 39.36254976" N 115° 42' 02.85109310" E menuju TK 65.03.07.2001-07.2002-0004 koordinat 03° 36' 39.18748369" N 115° 42' 07.34081809" E menuju TK 65.03.07.2001-07.2002-0005 koordinat 03° 36' 39.68383389" N 115° 42' 15.65671268" E menuju TK 65.03.07.2001-07.2002-0006 koordinat 03° 36' 39.99533066" N 115° 42' 20.87573586" E menuju TK 65.03.07.2001-07.2002-0007 koordinat 03° 36' 39.39502929" N 115° 42' 22.28505933" E menuju TK 65.03.07.2001-07.2002-0008 koordinat 03° 36' 34.22892062" N 115° 42' 24.32884209" E menuju TK 65.03.07.2001-07.2002-0009 koordinat 03° 36' 31.33021674" N 115° 42' 30.54953273" E menuju TK 65.03.07.2001-07.2002-0010 koordinat 03° 36' 29.48531185" N 115° 42' 32.61651852" E menuju TK 65.03.07.2001-07.2002-0011 koordinat 03° 36' 18.31720089" N 115° 42' 42.67950044" E menuju TK 65.03.07.2001-07.2002-0012 koordinat 03° 36' 14.24450706" N 115° 42' 56.40456522" E.

3. segmen Batas timur sebagaimana dimaksud pada angka 1 diuraikan sebagai berikut:

a) Batas Desa Long Pasia dengan Desa Liang Lunuk dimulai pada TK 65.03.07.2001-07.2002-0013 koordinat 03° 36' 14.24450706" N 115° 42' 56.40456522" E menuju TK 65.03.07.2001-07.2002-0014 koordinat 03° 36' 09.29766937" N 115° 43' 01.23470373" E menuju TK 65.03.07.2001-07.2002-0015 koordinat 03° 35' 56.85368346" N 115° 42' 58.54256785" E menuju TK 65.03.07.2001-07.2002-0016 koordinat 03° 35' 45.07727610" N 115° 43' 04.93849129" E menuju TK 65.03.07.2001-07.2002-0017 koordinat 03° 35' 27.96899778" N 115° 43' 25.25640523" E menuju TK 65.03.07.2001-07.2002-0018 koordinat 03° 35' 23.02074629" N 115° 43' 25.24942351" E menuju TK 65.03.07.2001-07.2002-0019 koordinat 03° 35' 01.41709949" N 115° 43' 25.21891141" E menuju TK 65.03.07.2001-07.2002-0020 koordinat 03° 34' 53.04832475" N 115° 43' 37.53427950" E menuju TK 65.03.07.2001-07.2002-07.2010-0021 koordinat 03° 34' 40.17586051" N 115° 43' 43.61191299" E; dan

- b) Batas Desa Long Pasia dengan Desa Liang Birar dimulai pada TK 65.03.07.2001-07.2002-07.2010-0022 koordinat 03° 34' 40.17586051" N 115° 43' 43.61191299" E menuju TK 65.03.07.2001-07.2010-0023 koordinat 03° 34' 32.34303595" N 115° 43' 44.85623785" E menuju TK 65.03.07.2001-07.2010-0024 koordinat 03° 34' 24.87761688" N 115° 43' 40.27316140" E menuju TK 65.03.07.2001-07.2010-0025 koordinat 03° 34' 25.63201668" N 115° 43' 38.54742402" E menuju TK 65.03.07.2001-07.2010-0026 koordinat 03° 34' 19.08607784" N 115° 43' 34.45722226" E menuju TK 65.03.07.2001-07.2010-0027 koordinat 03° 34' 13.93922288" N 115° 43' 27.09054443" E menuju TK 65.03.07.2001-07.2005-07.2010-0028 koordinat 03° 34' 03.26438422" N 115° 43' 20.61250219" E.

- 4. segmen Batas selatan sebagaimana dimaksud pada angka 1 diuraikan sebagai berikut:

Batas Desa Long Pasia dengan Desa Pa' Kaber dimulai pada TK 65.03.07.2001-07.2005-07.2010-0029 koordinat 03° 34' 03.26438422" N 115° 43' 20.61250219" E menuju TK 65.03.07.2001-07.2005-07.2007-0030 koordinat 03° 33' 54.69103732" N 115° 42' 50.55082150" E.

- 5. segmen Batas barat sebagaimana dimaksud pada angka 1 diuraikan sebagai berikut:

- a) Batas Desa Long Pasia dengan Desa Pa' Sing dimulai pada TK 65.03.07.2001-07.2005-07.2007-0031 koordinat 03° 33' 54.69103732" N 115° 42' 50.55082150" E menuju TK 65.03.07.2001-07.2007-0032 koordinat 03° 34' 07.82970577" N 115° 42' 32.43492439" E menuju TK 65.03.07.2001-07.2007-0033 koordinat 03° 34' 10.17185848" N 115° 42' 22.55551410" E menuju TK 65.03.07.2001-07.2007-0034 koordinat 03° 34' 17.07086640" N 115° 42' 21.38833274" E menuju TK 65.03.07.2001-07.2007-0035 koordinat 03° 34' 16.76734065" N 115° 42' 26.07030125" E menuju TK 65.03.07.2001-07.2007-0036 koordinat 03° 34' 21.72844032" N 115° 42' 25.24022915" E menuju TK 65.03.07.2001-07.2007-0037 koordinat 03° 34' 24.97673874" N 115° 42' 19.44804568" E menuju TK 65.03.07.2001-07.2007-0038 koordinat 03° 34' 29.60770775" N 115° 42' 22.75980086" E menuju TK 65.03.07.2001-07.2007-0039 koordinat 03° 34' 32.51583136" N 115° 42' 28.38499068" E menuju TK 65.03.07.2001-07.2007-0040 koordinat 03° 34' 39.44877710" N 115° 42' 24.65235958" E menuju TK 65.03.07.2001-07.2007-0041 koordinat 03° 34' 42.58177874" N 115° 42' 20.02073892" E menuju TK 65.03.07.2001-07.2007-0042 koordinat 03° 34' 38.76127724" N 115° 42' 13.69283069" E menuju TK 65.03.07.2001-07.2007-0043 koordinat 03° 34' 30.50704927" N 115° 42' 05.36667218" E menuju TK 65.03.07.2001-07.2007-0044 koordinat 03° 34' 43.75316532" N 115° 42' 06.15274705" E menuju TK 65.03.07.2001-07.2007-0045 koordinat 03° 35' 05.83265499" N 115° 42' 21.34611104" E menuju TK 65.03.07.2001-07.2007-0046 koordinat 03° 35' 23.04346432" N 115° 42' 33.18935410" E menuju TK 65.03.07.2001-07.2007-0047 koordinat 03° 35' 36.38655374" N 115° 42' 36.51756925" E menuju TK 65.03.07.2001-07.2007-0048 koordinat 03° 36' 14.79908065" N 115° 42' 25.08413082" E menuju TK 65.03.07.2001-07.2007-0049 koordinat 03° 36' 17.54112844" N

115° 42' 25.98894830" E menuju TK 65.03.07.2001-07.2007-0050 koordinat 03° 36' 20.78106562" N 115° 42' 26.46454855" E menuju TK 65.03.07.2001-07.2007-0051 koordinat 03° 36' 24.96128938" N 115° 42' 25.48832393" E menuju TK 65.03.07.2001-07.2007-0052 koordinat 03° 36' 28.23236198" N 115° 42' 21.51270584" E menuju TK 65.03.07.2001-07.2007-0053 koordinat 03° 36' 28.65245275" N 115° 42' 16.87183943" E menuju TK 65.03.07.2001-07.2007-0054 koordinat 03° 36' 30.04219091" N 115° 42' 13.90008397" E menuju TK 65.03.07.2001-07.2007-0055 koordinat 03° 36' 32.62112119" N 115° 42' 13.47226046" E menuju TK 65.03.07.2001-07.2007-0056 koordinat 03° 36' 35.61758689" N 115° 42' 15.01306553" E menuju TK 65.03.07.2001-07.2007-0057 koordinat 03° 36' 35.66287375" N 115° 42' 12.58750582" E menuju TK 65.03.07.2001-07.2007-0058 koordinat 03° 36' 36.58250876" N 115° 42' 10.72407060" E menuju TK 65.03.07.2001-07.2007-0059 koordinat 03° 36' 36.35729671" N 115° 42' 09.73863825" E menuju TK 65.03.07.2001-07.2007-0060 koordinat 03° 36' 36.36600783" N 115° 42' 09.28643303" E menuju TK 65.03.07.2001-07.2007-0061 koordinat 03° 36' 36.53453214" N 115° 42' 07.33838972" E menuju TK 65.03.07.2001-07.2007-0062 koordinat 03° 36' 37.40148000" N 115° 42' 04.67100000" E menuju TK 65.03.07.2001-07.2007-0063 koordinat 03° 36' 37.47864481" N 115° 42' 02.75681350" E menuju TK 65.03.07.2001-07.2007-0064 koordinat 03° 36' 37.82329630" N 115° 42' 02.77024538" E menuju TK 65.03.07.2001-07.2007-07. 2018-0065 koordinat 03° 36' 37.93079906" N 115° 42' 00. 60377796" E; dan

b) Batas Desa Long Pasia dengan Desa Long Pupung dimulai pada TK 65.03.07.2001-07.2007-07.2018-0066 koordinat 03° 36' 37.93079906" N 115° 42' 00.60377796" E menuju TK 65.03.07.2001-07.2002-07.2018-0067 koordinat 03° 36' 39.81716114" N 115° 42' 00.76877666" E.

b. Desa Liang Lunuk berdasarkan hasil penegasan memiliki luas wilayah 5,14 km² (lima koma empat belas kilometer persegi) dengan Batas wilayah meliputi:

1. sebelah utara : berbatasan dengan Desa Long Budung dan Desa Pa' Dalan;
- sebelah timur : berbatasan dengan Desa Pa' Keber;
- sebelah selatan : berbatasan dengan Desa Long Birar dan Desa Long Pasia ; dan
- sebelah barat : berbatasan dengan Desa Long Pupung.

2. segmen Batas utara sebagaimana dimaksud pada angka 1 diuraikan sebagai berikut:

a) Batas Desa Liang Lunuk dengan Desa Long Budung dimulai pada TK 65.03.07.2002-07.2016-07.2018-0068 koordinat 03° 36' 42.15726590" N 115° 42' 00.92103103" E menuju TK 65.03.07.2002-07.2009-07.2016-0069 koordinat 03° 36' 42.02569830" N 115° 42' 02.94491826" E; dan

- b) Batas Desa Liang Lunuk dengan Desa Pa' Dalam dimulai pada TK 65.03.07.2002-07.2009-07.2016-0070 koordinat 03° 36' 42.02569830" N 115° 42' 02.94491826" E menuju TK 65.03.07.2002-07.2009-0071 koordinat 03° 36' 41.55008229" N 115° 42' 05.81995134" E menuju TK 65.03.07.2002-07.2009-0072 koordinat 03° 36' 42.32038560" N 115° 42' 07.97620604" E menuju TK 65.03.07.2002-07.2009-0073 koordinat 03° 36' 43.46708362" N 115° 42' 11.18608362" E menuju TK 65.03.07.2002-07.2009-0074 koordinat 03° 36' 44.93815071" N 115° 42' 15.29614478" E menuju TK 65.03.07.2002-07.2009-0075 koordinat 03° 36' 46.19109881" N 115° 42' 18.78894246" E menuju TK 65.03.07.2002-07.2009-0076 koordinat 03° 36' 47.03330957" N 115° 42' 21.13675168" E menuju TK 65.03.07.2002-07.2009-0077 koordinat 03° 36' 47.59780152" N 115° 42' 22.71037329" E menuju TK 65.03.07.2002-07.2009-0078 koordinat 03° 36' 46.38530210" N 115° 42' 29.51814952" E menuju TK 65.03.07.2002-07.2009-0079 koordinat 03° 36' 45.60808773" N 115° 42' 33.88189926" E menuju TK 65.03.07.2002-07.2009-0080 koordinat 03° 36' 45.22959327" N 115° 42' 36.00698171" E menuju TK 65.03.07.2002-07.2009-0081 koordinat 03° 36' 42.18083470" N 115° 42' 53.12412039" E menuju TK 65.03.07.2002-07.2009-0082 koordinat 03° 36' 22.39520022" N 115° 43' 20.08622338" E menuju TK 65.03.07.2002-07.2005-07.2009-0083 koordinat 03° 36' 22.16965928" N 115° 43' 43.49531583" E.

3. segmen Batas timur sebagaimana dimaksud pada angka 1 diuraikan sebagai berikut:

Batas Desa Liang Lunuk dengan Desa Pa' Keber dimulai pada TK 65.03.07.2002-07.2005-07.2009-0084 koordinat 03° 36' 22.16965928" N 115° 43' 43.49531583" E menuju TK 65.03.07.2002-07.2005-0085 koordinat 03° 36' 15.32930976" N 115° 43' 43.18899110" E menuju TK 65.03.07.2002-07.2005-0086 koordinat 03° 36' 08.10242003" N 115° 43' 50.19591457" E menuju TK 65.03.07.2002-07.2005-0087 koordinat 03° 35' 56.73794238" N 115° 43' 55.56220160" E menuju TK 65.03.07.2002-07.2005-07.2010-0088 koordinat 03° 35' 48.27694391" N 115° 44' 18.68184849" E.

4. segmen Batas selatan sebagaimana dimaksud pada angka 1 diuraikan sebagai berikut:

a) Batas Desa Liang Lunuk dengan Desa Long Birar dimulai pada TK 65.03.07.2002-07.2005-07.2010-0089 koordinat 03° 35' 48.27694391" N 115° 44' 18.68184849" E menuju TK 65.03.07.2002-07.2010-0090 koordinat 03° 35' 07.36024926" N 115° 44' 00.55203864" E menuju TK 65.03.07.2002-07.2010-0091 koordinat 03° 34' 44.04123400" N 115° 43' 44.69578360" E menuju TK 65.03.07.2001-07.2002-07.2010-0092 koordinat 03° 34' 40.17586051" N 115° 43' 43.61191299" E; dan

b) Batas Desa Liang Lunuk dengan Desa Long Pasia dimulai pada TK 65.03.07.2001-07.2002-07.2010-0093 koordinat 03° 34' 40.17586051" N 115° 43' 43.61191299" E menuju TK 65.03.07.2001-07.2002-0094 koordinat 03° 34' 53.04832475" N 115° 43' 37.53427950" E menuju TK 65.03.07.2001-07.2002-0095 koordinat 03° 35' 01.41709949" N 115° 43' 25.21891141" E menuju TK 65.03.07.2001-07.2002-0096 koordinat 03° 35' 23.02074629" N 115°

43' 25.24942351" E menuju TK 65.03.07.2001-07.2002-0097 koordinat 03° 35' 27.96899778" N 115° 43' 25.25640523" E menuju TK 65.03.07.2001-07.2002-0098 koordinat 03° 35' 45.07727610" N 115° 43' 04.93849129" E menuju TK 65.03.07.2001-07.2002-0099 koordinat 03° 35' 56.85368346" N 115° 42' 58.54256785" E menuju TK 65.03.07.2001-07.2002-0100 koordinat 03° 36' 09.29766937" N 115° 43' 01.23470373" E menuju TK 65.03.07.2001-07.2002-0101 koordinat 03° 36' 14.24450706" N 115° 42' 56.40456522" E menuju TK 65.03.07.2001-07.2002-0102 koordinat 03° 36' 18.31720089" N 115° 42' 42.67950044" E menuju TK 65.03.07.2001-07.2002-0103 koordinat 03° 36' 29.48531185" N 115° 42' 32.61651852" E menuju TK 65.03.07.2001-07.2002-0104 koordinat 03° 36' 31.33021674" N 115° 42' 30.54953273" E menuju TK 65.03.07.2001-07.2002-0105 koordinat 03° 36' 34.22892062" N 115° 42' 24.32884209" E menuju TK 65.03.07.2001-07.2002-0106 koordinat 03° 36' 39.39502929" N 115° 42' 22.28505933" E menuju TK 65.03.07.2001-07.2002-0107 koordinat 03° 36' 39.99533066" N 115° 42' 20.87573586" E menuju TK 65.03.07.2001-07.2002-0108 koordinat 03° 36' 39.68383389" N 115° 42' 15.65671268" E menuju TK 65.03.07.2001-07.2002-0109 koordinat 03° 36' 39.18748369" N 115° 42' 07.34081809" E menuju TK 65.03.07.2001-07.2002-0110 koordinat 03° 36' 39.36254976" N 115° 42' 02.85109310" E menuju TK 65.03.07.2001-07.2002-0111 koordinat 03° 36' 39.58876366" N 115° 42' 02.85049104" E menuju TK 65.03.07.2001-07.2002-07.2018-0112 koordinat 03° 36' 39.81716114" N 115° 42' 00.76877666" E.

5. segmen Batas barat sebagaimana dimaksud pada angka 1 diuraikan sebagai berikut:

Batas Desa Liang Lunuk dengan Desa Long Pupung dimulai pada TK 65.03.07.2001-07.2002-07.2018-0113 koordinat 03° 36' 39.81716114" N 115° 42' 00.76877666" E menuju TK 65.03.07.2002-07.2016-07.2018-0114 koordinat 03° 36' 42.15726590" N 115° 42' 00.92103103" E.

- c. Desa Pa' Ibang berdasarkan hasil penegasan memiliki luas wilayah 5,14 km² (lima koma empat belas kilometer persegi) dengan Batas wilayah meliputi:

1. sebelah utara : berbatasan dengan Desa Pa' Kaber, Desa Pa' Upan dan Desa Pa' Amai;
 - sebelah timur : berbatasan dengan Desa Pa' Amai;
 - sebelah selatan : berbatasan dengan Kabupaten Malinau; dan
 - sebelah barat : berbatasan dengan Desa Pa' Sing.
2. segmen Batas utara sebagaimana dimaksud pada angka 1 diuraikan sebagai berikut:
- a) Batas Desa Pa' Ibang dengan Desa Pa' Kaber dimulai pada TK 65.03.07.2003-07.2005-07.2007-0115 koordinat 03° 31' 11.82790655" N 115° 43' 01.79676087" E menuju TK 65.03.07.2003-07.2005-0116 koordinat 03° 31' 20.16206845" N 115° 43' 48.08419700" E menuju TK 65.03.07.2003-07.2005-0117 koordinat 03° 31' 25.73062626" N 115° 44' 11.51832860" E menuju TK 65.03.07.2003-07.2005-0118 koordinat 03° 31' 55.32616334" N 115° 44' 30.58981117" E menuju TK 65.03.07.2003-07.2005-07.2011-0119 koordinat 03° 33' 15.36393318" N 115° 45' 04.03260339" E;

- b) Batas Desa Pa' Ibang dengan Desa Pa' Upan dimulai pada TK 65.03.07.2003-07.2005-07.2011-0120 koordinat 03° 33' 15.36393318" N 115° 45' 04.03260339" E menuju TK 65.03.07.2003-07.2011-0121 koordinat 03° 33' 31.53038782" N 115° 45' 16.63726383" E menuju TK 65.03.07.2003-07.2011-0122 koordinat 03° 33' 32.75212111" N 115° 45' 15.15627069" E menuju TK 65.03.07.2003-07.2011-0123 koordinat 03° 33' 34.38966718" N 115° 45' 12.73247832" E menuju TK 65.03.07.2003-07.2011-0124 koordinat 03° 33' 36.49987657" N 115° 45' 14.09792902" E menuju TK 65.03.07.2003-07.2011-0125 koordinat 03° 33' 39.95616212" N 115° 45' 16.33438674" E menuju TK 65.03.07.2003-07.2004-07.2011-0126 koordinat 03° 33' 39.49661992" N 115° 45' 17.25768167" E; dan
- c) Batas Desa Pa' Ibang dengan Desa Pa' Amai dimulai pada TK 65.03.07.2003-07.2004-07.2011-0127 koordinat 03° 33' 39.49661992" N 115° 45' 17.25768167" E menuju TK 65.03.07.2003-07.2004-0128 koordinat 03° 33' 37.28839182" N 115° 45' 22.15771728" E menuju TK 65.03.07.2003-07.2004-0129 koordinat 03° 33' 36.29485924" N 115° 45' 24.37793962" E menuju TK 65.03.07.2003-07.2004-0130 koordinat 03° 33' 34.96595852" N 115° 45' 27.34759243" E menuju TK 65.03.07.2003-07.2004-0131 koordinat 03° 33' 22.30630803" N 115° 45' 29.78721413" E menuju TK 65.03.07.2003-07.2004-0132 koordinat 03° 33' 12.32043282" N 115° 45' 35.56247574" E menuju TK 65.03.07.2003-07.2004-0133 koordinat 03° 33' 07.40588924" N 115° 45' 35.89485860" E menuju TK 65.03.07.2003-07.2004-0134 koordinat 03° 32' 09.40250178" N 115° 46' 33.23678908" E.

3. segmen Batas timur sebagaimana dimaksud pada angka 1 diuraikan sebagai berikut:

Batas Desa Pa' Ibang dengan Desa Pa' Amai dimulai pada TK 65.03.07.2003-07.2004-0135 koordinat 03° 32' 09.40250178" N 115° 46' 33.23678908" E menuju TK 65.03.07.2003-07.2004-0136 koordinat 03° 31' 35.28538455" N 115° 46' 33.47873110" E menuju TK 65.03.07.2003-07.2004-0137 koordinat 03° 31' 11.52819983" N 115° 46' 49.45744311" E menuju TK 65.03.07.2003-07.2004-0138 koordinat 03° 30' 45.70922722" N 115° 47' 10.06851333" E menuju TK 65.03.07.2003-07.2004-0139 koordinat 03° 30' 05.70002867" N 115° 47' 16.72544045" E menuju TK 65.03.07.2003-07.2004-0140 koordinat 03° 29' 38.40176339" N 115° 47' 12.95785052" E menuju TK 65.02-65.03.07.2003-07.2004-0141 koordinat 03° 27' 58.40162581" N 115° 47' 44.51734936" E.

4. segmen Batas selatan sebagaimana dimaksud pada angka 1 diuraikan sebagai berikut:

Batas Desa Pa' Ibang dengan Kabupaten Malinau dimulai pada TK 65.02-65.03.07.2003-07.2004-0142 koordinat 03° 27' 58.40162581" N 115° 47' 44.51734936" E menuju TK 65.02-65.03.07.2003-0143 koordinat 03° 27' 38.43387159" N 115° 47' 09.85140908" E menuju TK 65.02-65.03.07.2003-0144 koordinat 03° 27' 52.11282539" N 115° 46' 44.31546391" E menuju TK 65.02-65.03.07.2003-0145 koordinat 03° 27' 58.27773089" N 115° 46' 12.51245205" E menuju TK 65.02-65.03.07.2003-0146 koordinat 03° 27' 00.23036674" N 115° 45' 54.65140360" E menuju TK 65.02-65.03.07.2003-0147 koordinat 03°

26' 36.85352725" N 115° 45' 16.97074516" E menuju TK 65.02-65.03.07.2003-0148 koordinat 03° 26' 46.15723361" N 115° 45' 00.00002878" E menuju TK 65.02-65.03.07.2003-0149 koordinat 03° 26' 43.17710230" N 115° 44' 50.82543305" E menuju TK 65.02-65.03.07.2003-0150 koordinat 03° 26' 56.62360905" N 115° 44' 43.14335866" E menuju TK 65.02-65.03.07.2003-0151 koordinat 03° 26' 47.57479662" N 115° 43' 50.18057881" E menuju TK 65.02-65.03.07.2003-07.2007-0152 koordinat 03° 26' 29.39094240" N 115° 42' 53.88557760" E.

5. segmen Batas barat sebagaimana dimaksud pada angka 1 diuraikan sebagai berikut:

Batas Desa Pa' Ibang dengan Desa Pa' Sing dimulai pada TK 65.02-65.03.07.2003-07.2007-0153 koordinat 03° 26' 29.39094240" N 115° 42' 53.88557760" E menuju TK 65.03.07.2003-07.2007-0154 koordinat 03° 26' 50.21526822" N 115° 42' 45.20838542" E menuju TK 65.03.07.2003-07.2007-0155 koordinat 03° 27' 22.93565602" N 115° 42' 40.35253165" E menuju TK 65.03.07.2003-07.2007-0156 koordinat 03° 28' 02.89645399" N 115° 42' 30.69639357" E menuju TK 65.03.07.2003-07.2007-0157 koordinat 03° 28' 31.43955289" N 115° 42' 34.85115458" E menuju TK 65.03.07.2003-07.2007-0158 koordinat 03° 28' 57.17828454" N 115° 42' 02.39454388" E menuju TK 65.03.07.2003-07.2007-0159 koordinat 03° 29' 45.43555985" N 115° 42' 11.75915069" E menuju TK 65.03.07.2003-07.2005-07.2007-0160 koordinat 03° 31' 11.82790655" N 115° 43' 01.79676087" E.

- d. Desa Pa' Amai berdasarkan hasil penegasan memiliki luas wilayah 18,52 km² (delapan belas koma lima puluh dua kilometer persegi) dengan Batas wilayah meliputi:

1. sebelah utara : berbatasan dengan Desa Pa' Upan;
sebelah timur : berbatasan dengan Desa Pa' upan dan
Desa Tang Paye Kecamatan Krayan Tengah;
sebelah selatan : berbatasan dengan Kabupaten Malinau; dan
sebelah barat : berbatasan dengan Desa Pa' Ibang dan
Desa Pa' Upan.

2. segmen Batas utara sebagaimana dimaksud pada angka 1 diuraikan sebagai berikut:

Batas Desa Pa' Amai dengan Desa Pa' Upan dimulai pada TK 65.03.07.2004-07.2011-0161 koordinat 03° 33' 42.65311148" N 115° 45' 18.65009819" E menuju TK 65.03.07.2004-07.2011-0162 koordinat 03° 33' 41.75314371" N 115° 45' 23.91785736" E menuju TK 65.03.07.2004-07.2011-0163 koordinat 03° 33' 41.11264784" N 115° 45' 25.23341466" E menuju TK 65.03.07.2004-07.2011-0164 koordinat 03° 33' 40.97120498" N 115° 45' 29.68456176" E menuju TK 65.03.07.2004-07.2011-0165 koordinat 03° 33' 38.97456396" N 115° 45' 29.89506555" E menuju TK 65.03.07.2004-07.2011-0166 koordinat 03° 33' 34.83640782" N 115° 45' 38.66799416" E menuju TK 65.03.07.2004-07.2011-0167 koordinat 03° 33' 28.17122386" N 115° 45' 40.20782483" E menuju TK 65.03.07.2004-07.2011-0168 koordinat 03° 33' 12.89887554" N 115° 45' 43.54795057" E menuju TK 65.03.07.2004-07.2011-0169 koordinat 03° 33' 08.03274406" N 115° 46' 12.03563635" E menuju TK 65.03.07.2004-07.2011-0170 koordinat 03° 32' 52.58643979" N 115° 46' 41.42999560" E.

3. segmen Batas timur sebagaimana dimaksud pada angka 1 diuraikan sebagai berikut:
 - a) Batas Desa Pa' Amai dengan Desa Pa' upan dimulai pada TK 65.03.07.2004-07.2011-0171 koordinat 03° 32' 52.58643979" N 115° 46' 41.42999560" E menuju TK 65.03.07.2004-07.2011-0172 koordinat 03° 32' 18.31641741" N 115° 46' 55.70811156" E menuju TK 65.03.07.2004-07.2011-0173 koordinat 03° 31' 44.06191589" N 115° 47' 16.54725813" E menuju TK 65.03.07.2004-07.2011-0174 koordinat 03° 31' 35.28170669" N 115° 47' 34.96428617" E menuju TK 65.03.07.2004-07.2011-0175 koordinat 03° 31' 09.47065315" N 115° 47' 54.61574380" E menuju TK 65.03.07.2004-07.2011-0176 koordinat 03° 31' 05.19107235" N 115° 48' 16.39937061" E menuju TK 65.03.07.2004-07.2011-17.2001-0177 koordinat 03° 31' 11.47824105" N 115° 48' 29.84418088" E; dan
 - b) Batas Desa Pa' Amai dengan Desa Desa Tang Paye Kecamatan Krayan Tengah dimulai pada TK 65.03.07.2004-07.2011-17.2001-0178 koordinat 03° 31' 11.47824105" N 115° 48' 29.84418088" E menuju TK 65.03.07.2004-17.2001-0179 koordinat 03° 30' 56.84634726" N 115° 48' 39.23156520" E menuju TK 65.03. 07.2004-17.2001-0180 koordinat 03° 30' 13.69145186" N 115° 48' 49.34080224" E menuju TK 65.02-65.03.07.2004-17.2001-0181 koordinat 03° 29' 41.26979097" N 115° 48' 55.50726501" E.

4. segmen Batas selatan sebagaimana dimaksud pada angka 1 diuraikan sebagai berikut:

Batas Desa Pa' Amai dengan Kabupaten Malinau dimulai pada TK 65.02-65.03.07.2004-17.2001-0182 koordinat 03° 29' 41.26979097" N 115° 48' 55.50726501" E menuju TK 65.02-65.03.07.2004-0183 koordinat 03° 29' 30.95729672" N 115° 48' 21.21110905" E menuju TK 65.02-65.03.07.2004-0184 koordinat 03° 29' 01.42924660" N 115° 48' 14.10309602" E menuju TK 65.02-65.03.07.2004-0185 koordinat 03° 28' 41.84069475" N 115° 48' 17.29288844" E menuju TK 65.02-65.03.07.2004-0186 koordinat 03° 28' 17.73185280" N 115° 48' 21.21732516" E menuju TK 65.02-65.03.07.2004-0187 koordinat 03° 28' 01.03321767" N 115° 48' 06.03072414" E menuju TK 65.02-65.03.07.2003-07.2004-0188 koordinat 03° 27' 58.40162581" N 115° 47' 44.51734936" E.

5. segmen Batas barat sebagaimana dimaksud pada angka 1 diuraikan sebagai berikut:
 - a) Batas Desa Pa' Amai dengan Desa Pa' Ibang dimulai pada TK 65.02-65.03.07.2003-07.2004-0189 koordinat 03° 27' 58.40162581" N 115° 47' 44.51734936" E menuju TK 65.03.07.2003-07.2004-0190 koordinat 03° 29' 38.40176339" N 115° 47' 12.95785052" E menuju TK 65.03.07.2003-07.2004-0191 koordinat 03° 30' 05.70002867" N 115° 47' 16.72544045" E menuju TK 65.03.07.2003-07.2004-0192 koordinat 03° 30' 45.70922722" N 115° 47' 10.06851333" E menuju TK 65.03.07.2003-07.2004-0193 koordinat 03° 31' 11.52819983" N 115° 46' 49.45744311" E menuju TK 65.03.07.2003-07.2004-0194 koordinat 03° 31' 35.28538455" N 115° 46' 33.47873110" E menuju TK 65.03.07.2003-07.2004-0195 koordinat 03° 32' 09.40250178" N

115° 46' 33.23678908" E menuju TK 65.03.07.2003-07.2004-0196 koordinat 03° 33' 07.40588924" N 115° 45' 35.89485860" E menuju TK 65.03.07.2003-07.2004-0197 koordinat 03° 33' 12.32043282" N 115° 45' 35.56247574" E menuju TK 65.03.07.2003-07.2004-0198 koordinat 03° 33' 22.30630803" N 115° 45' 29.78721413" E menuju TK 65.03.07.2003-07.2004-0199 koordinat 03° 33' 34.96595852" N 115° 45' 27.34759243" E menuju TK 65.03.07.2003-07.2004-0200 koordinat 03° 33' 36.29485924" N 115° 45' 24.37793962" E menuju TK 65.03.07.2003-07.2004-0201 koordinat 03° 33' 37.28839182" N 115° 45' 22.15771728" E menuju TK 65.03.07.2003-07.2004-07.2011-0202 koordinat 03° 33' 39.49661992" N 115° 45' 17.25768167" E; dan

b) Batas Desa Pa' Amai dengan Desa Pa' Upan dimulai pada TK 65.03.07.2003-07.2004-07.2011-0203 koordinat 03° 33' 39.49661992" N 115° 45' 17.25768167" E menuju TK 65.03.07.2004-07.2011-0204 koordinat 03° 33' 42.65311148" N 115° 45' 18.65009819" E.

e. Desa Pa' kabur berdasarkan hasil penegasan memiliki luas wilayah 34,01 km² (tiga puluh empat koma nol satu kilometer persegi) dengan Batas wilayah meliputi:

1. sebelah utara : berbatasan dengan Desa Pa' Dalan;
sebelah timur : berbatasan dengan Desa Pa' Upan dan Desa Pa' Ibang;
sebelah selatan : berbatasan dengan Desa Pa' Ibang dan Desa Pa' Sing ; dan
sebelah barat : berbatasan dengan Desa Pa' Sing, Desa Long Pasia, Desa Long Birar dan Desa liang Lunuk.

2. segmen Batas utara sebagaimana dimaksud pada angka 1 diuraikan sebagai berikut:

Batas Desa Pa' kabur dengan Desa Pa' Dalan dimulai pada TK 65.03.07.2002-07.2005-07.2009-0205 koordinat 03° 36' 22.16965928" N 115° 43' 43.49531583" E menuju TK 65.03.07.2005-07.2009-0206 koordinat 03° 36' 55.14294342" N 115° 44' 30.44772122" E menuju TK 65.03.07.2005-07.2009-0207 koordinat 03° 36' 50.27632206" N 115° 44' 56.59221454" E menuju TK 65.03.07.2005-07.2009-0208 koordinat 03° 36' 41.05754329" N 115° 45' 23.54492674" E menuju TK 65.03.07.2005-07.2009-07.2011-0209 koordinat 03° 36' 24.09410818" N 115° 45' 40.01839933" E.

3. segmen Batas timur sebagaimana dimaksud pada angka 1 diuraikan sebagai berikut:

a) Batas Desa Pa' kabur dengan Desa Pa' Upan dimulai pada TK 65.03.07.2005-07.2009-07.2011-0210 koordinat 03° 36' 24.09410818" N 115° 45' 40.01839933" E menuju TK 65.03.07.2005-07.2011-0211 koordinat 03° 35' 46.98882232" N 115° 45' 56.89008201" E menuju TK 65.03.07.2005-07.2011-0212 koordinat 03° 35' 33.20409098" N 115° 45' 52.47756703" E menuju TK 65.03.07.2005-07.2011-0213 koordinat 03° 35' 24.89652336" N 115° 45' 29.48100802" E menuju TK 65.03.07.2005-07.2011-0214 koordinat 03° 34' 57.40045615" N 115° 45' 19.57166762" E menuju TK 65.03.07.2005-07.2011-0215

koordinat 03° 34' 42.55935451" N 115° 45' 34.38270204" E menuju TK 65.03.07.2005-07.2011-0216 koordinat 03° 34' 33.30120061" N 115° 45' 36.75312969" E menuju TK 65.03.07.2005-07.2011-0217 koordinat 03° 34' 20.57339319" N 115° 45' 21.76495869" E menuju TK 65.03.07.2005-07.2011-0218 koordinat 03° 34' 09.58638582" N 115° 45' 19.85050889" E menuju TK 65.03.07.2005-07.2011-0219 koordinat 03° 34' 01.16439962" N 115° 45' 03.57053875" E menuju TK 65.03.07.2005-07.2011-0220 koordinat 03° 33' 53.71115248" N 115° 45' 11.05478171" E menuju TK 65.03.07.2005-07.2011-0221 koordinat 03° 33' 44.93529322" N 115° 45' 09.47176097" E menuju TK 65.03.07.2005-07.2011-0222 koordinat 03° 33' 43.90930041" N 115° 45' 08.62730454" E menuju TK 65.03.07.2005-07.2011-0223 koordinat 03° 33' 41.81739884" N 115° 45' 06.90553996" E menuju TK 65.03.07.2005-07.2011-0224 koordinat 03° 33' 39.84881554" N 115° 45' 05.05149010" E menuju TK 65.03.07.2005-07.2011-0225 koordinat 03° 33' 36.03572180" N 115° 45' 00.57505700" E menuju TK 65.03.07.2005-07.2011-0226 koordinat 03° 33' 35.79446855" N 115° 44' 56.35636379" E menuju TK 65.03.07.2005-07.2011-0227 koordinat 03° 33' 35.37380726" N 115° 44' 49.00066054" E menuju TK 65.03.07.2005-07.2011-0228 koordinat 03° 33' 31.70796962" N 115° 44' 45.79026293" E menuju TK 65.03.07.2005-07.2011-0229 koordinat 03° 33' 25.89126525" N 115° 44' 44.72634499" E menuju TK 65.03.07.2005-07.2011-0230 koordinat 03° 33' 25.40175292" N 115° 44' 45.62407867" E menuju TK 65.03.07.2003-07.2005-07.2011-0231 koordinat 03° 33' 15.36393318" N 115° 45' 04.03260339" E; dan

- b) Batas Desa Pa' kabur dengan Desa Pa' Ibang dimulai pada TK 65.03.07.2003-07.2005-07.2011-0232 koordinat 03° 33' 15.36393318" N 115° 45' 04.03260339" E menuju TK 65.03.07.2003-07.2005-0233 koordinat 03° 31' 55.32616334" N 115° 44' 30.58981117" E menuju TK 65.03.07.2003-07.2005-0234 koordinat 03° 31' 25.73062626" N 115° 44' 11.51832860" E.

4. segmen Batas selatan sebagaimana dimaksud pada angka 1 diuraikan sebagai berikut:

- a) Batas Desa Pa' kabur dengan Desa Pa' Ibang dimulai pada TK 65.03.07.2003-07.2005-0235 koordinat 03° 31' 25.73062626" N 115° 44' 11.51832860" E menuju TK 65.03.07.2003-07.2005-0236 koordinat 03° 31' 20.16206845" N 115° 43' 48.08419700" E menuju TK 65.03.07.2003-07.2005-07.2007-0237 koordinat 03° 31' 11.82790655" N 115° 43' 01.79676087" E; dan
- b) Batas Desa Pa' kabur dengan Desa Pa' Sing dimulai pada TK 65.03.07.2003-07.2005-07.2007-0238 koordinat 03° 31' 11.82790655" N 115° 43' 01.79676087" E menuju TK 65.03.07.2005-07.2007-0239 koordinat 03° 31' 11.80966052" N 115° 42' 25.94177382" E menuju TK 65.03.07.2005-07.2007-0240 koordinat 03° 31' 34.55697841" N 115° 42' 20.25164528" E menuju TK 65.03.07.2005-07.2007-0241 koordinat 03° 32' 07.67128767" N 115° 42' 03.50536579" E.

5. segmen Batas barat sebagaimana dimaksud pada angka 1 diuraikan sebagai berikut:
- a) Batas Desa Pa' kabur dengan Desa Pa' Sing dimulai pada TK 65.03.07.2005-07.2007-0242 koordinat 03° 32' 07.67128767" N 115° 42' 03.50536579" E menuju TK 65.03.07.2001-07.2005-07.2007-0243 koordinat 03° 33' 54.69103732" N 115° 42' 50.55082150" E;
 - b) Batas Desa Pa' kabur dengan Desa Long Pasia dimulai pada TK 65.03.07.2001-07.2005-07.2007-0244 koordinat 03° 33' 54.69103732" N 115° 42' 50.55082150" E menuju TK 65.03.07.2001-07.2005-07.2010-0245 koordinat 03° 34' 03.26438422" N 115° 43' 20.61250219" E;
 - c) Batas Desa Pa' kabur dengan Desa Long Birar dimulai pada TK 65.03.07.2001-07.2005-07.2010-0246 koordinat 03° 34' 03.26438422" N 115° 43' 20.61250219" E menuju TK 65.03.07.2005-07.2010-0247 koordinat 03° 33' 55.13012921" N 115° 43' 56.89811177" E menuju TK 65.03.07.2005-07.2010-0248 koordinat 03° 33' 44.29784856" N 115° 44' 00.66985451" E menuju TK 65.03.07.2005-07.2010-0249 koordinat 03° 33' 46.07860648" N 115° 44' 07.88979164" E menuju TK 65.03.07.2005-07.2010-0250 koordinat 03° 34' 04.04452726" N 115° 44' 18.97120244" E menuju TK 65.03.07.2005-07.2010-0251 koordinat 03° 34' 11.96686563" N 115° 44' 20.18648650" E menuju TK 65.03.07.2005-07.2010-0252 koordinat 03° 34' 11.73395825" N 115° 44' 29.10373242" E menuju TK 65.03.07.2005-07.2010-0253 koordinat 03° 34' 00.46722836" N 115° 44' 25.41962869" E menuju TK 65.03.07.2005-07.2010-0254 koordinat 03° 33' 53.98936656" N 115° 44' 33.41589464" E menuju TK 65.03.07.2005-07.2010-0255 koordinat 03° 33' 53.00733582" N 115° 44' 37.19041065" E menuju TK 65.03.07.2005-07.2010-0256 koordinat 03° 33' 50.40577203" N 115° 44' 39.91629616" E menuju TK 65.03.07.2005-07.2010-0257 koordinat 03° 33' 58.95725234" N 115° 44' 46.26527403" E menuju TK 65.03.07.2005-07.2010-0258 koordinat 03° 33' 53.66228789" N 115° 44' 55.10226834" E menuju TK 65.03.07.2005-07.2010-0259 koordinat 03° 33' 41.79880478" N 115° 45' 02.82673942" E menuju TK 65.03.07.2005-07.2010-0260 koordinat 03° 33' 43.75138950" N 115° 45' 04.43564593" E menuju TK 65.03.07.2005-07.2010-0261 koordinat 03° 33' 45.57580041" N 115° 45' 05.54794385" E menuju TK 65.03.07.2005-07.2010-0262 koordinat 03° 33' 47.16289886" N 115° 45' 06.51555906" E menuju TK 65.03.07.2005-07.2010-0263 koordinat 03° 33' 48.79456858" N 115° 45' 04.14315532" E menuju TK 65.03.07.2005-07.2010-0264 koordinat 03° 33' 50.72083823" N 115° 45' 02.72212335" E menuju TK 65.03.07.2005-07.2010-0265 koordinat 03° 33' 53.60042835" N 115° 45' 01.63665407" E menuju TK 65.03.07.2005-07.2010-0266 koordinat 03° 33' 59.43482660" N 115° 44' 55.84848576" E menuju TK 65.03.07.2005-07.2010-0267 koordinat 03° 34' 04.45292515" N 115° 44' 53.76442649" E menuju TK 65.03.07.2005-07.2010-0268 koordinat 03° 34' 05.54552124" N 115° 44' 54.05299364" E menuju TK 65.03.07.2005-07.2010-0269 koordinat 03° 34' 05.63026706" N

115° 44' 53.02395517" E menuju TK 65.03.07.2005-07.2010-0270 koordinat 03° 34' 09.52458535" N 115° 44' 46.90944291" E menuju TK 65.03.07.2005-07.2010-0271 koordinat 03° 34' 15.67573792" N 115° 44' 43.69856822" E menuju TK 65.03.07.2005-07.2010-0272 koordinat 03° 34' 22.15220642" N 115° 44' 45.56503624" E menuju TK 65.03.07.2005-07.2010-0273 koordinat 03° 34' 28.34332916" N 115° 44' 41.74318718" E menuju TK 65.03.07.2005-07.2010-0274 koordinat 03° 34' 34.28751701" N 115° 44' 37.49289854" E menuju TK 65.03.07.2005-07.2010-0275 koordinat 03° 34' 36.94028061" N 115° 44' 36.05558704" E menuju TK 65.03.07.2005-07.2010-0276 koordinat 03° 34' 38.77428181" N 115° 44' 36.46453727" E menuju TK 65.03.07.2005-07.2010-0277 koordinat 03° 34' 47.71912734" N 115° 44' 38.45908294" E menuju TK 65.03.07.2005-07.2010-0278 koordinat 03° 35' 10.60471523" N 115° 44' 27.63269229" E menuju TK 65.03.07.2005-07.2010-0279 koordinat 03° 35' 24.64102812" N 115° 44' 19.33033898" E menuju TK 65.03.07.2002-07.2005-07.2010-0280 koordinat 03° 35' 48.27694391" N 115° 44' 18.68184849" E; dan

d) Batas Desa Pa' kaber dengan Desa liang Lunuk dimulai pada TK 65.03.07.2002-07.2005-07.2010-0281 koordinat 03° 35' 48.27694391" N 115° 44' 18.68184849" E menuju TK 65.03.07.2002-07.2005-0282 koordinat 03° 35' 56.73794238" N 115° 43' 55.56220160" E menuju TK 65.03.07.2002-07.2005-0283 koordinat 03° 36' 08.10242003" N 115° 43' 50.19591457" E menuju TK 65.03.07.2002-07.2005-0284 koordinat 03° 36' 15.32930976" N 115° 43' 43.18899110" E menuju TK 65.03.07.2002-07.2005-07.2009-0285 koordinat 03° 36' 22.16965928" N 115° 43' 43.49531583" E.

f. Desa Pa' Tera berdasarkan hasil penegasan memiliki luas wilayah 22,66 km² (dua puluh dua koma enam puluh enam kilometer persegi) dengan Batas wilayah meliputi:

1. sebelah utara : berbatasan dengan Desa Long Kabid Kecamatan Krayan Barat;
sebelah timur : berbatasan dengan Desa Pa' Urang;
sebelah selatan : berbatasan dengan Desa Pa' Urang; dan
sebelah barat : berbatasan dengan Desa Long Budung.
2. segmen Batas utara sebagaimana dimaksud pada angka 1 diuraikan sebagai berikut:
Batas Desa Pa' Tera dengan Desa Long Kabid Kecamatan Krayan Barat dimulai pada TK 65.03.07.2006-07.2016-19.2005-0286 koordinat 03° 42' 13.53970009" N 115° 41' 22.89620974" E menuju TK 65.03.07.2006-07.2020-19.2005-0287 koordinat 03° 42' 26.31630823" N 115° 42' 10.37266245" E.
3. segmen Batas timur sebagaimana dimaksud pada angka 1 diuraikan sebagai berikut:
Batas Desa Pa' Tera dengan Desa Pa' Urang dimulai pada TK 65.03.07.2006-07.2020-19.2005-0288 koordinat 03° 42' 26.31630823" N 115° 42' 10.37266245" E menuju TK 65.03.07.2006-07.2020-0289 koordinat 03° 41' 10.48654243" N 115° 41' 55.50902205" E menuju TK

65.03.07.2006-07.2020-0290 koordinat 03° 40' 24.19662499" N 115° 42' 06.29518908" E menuju TK 65.03.07.2006-07.2020-0291 koordinat 03° 38' 54.49145786" N 115° 42' 58.35633092" E menuju TK 65.03.07.2006-07.2020-0292 koordinat 03° 38' 51.23734809" N 115° 43' 07.79324990" E menuju TK 65.03.07.2006-07.2020-0293 koordinat 03° 38' 46.56995178" N 115° 43' 12.92637372" E menuju TK 65.03.07.2006-07.2020-0294 koordinat 03° 38' 42.12537438" N 115° 43' 20.19608000" E menuju TK 65.03.07.2006-07.2020-0295 koordinat 03° 38' 44.88288181" N 115° 43' 23.07607969" E menuju TK 65.03.07.2006-07.2020-0296 koordinat 03° 38' 47.12013932" N 115° 43' 26.31042542" E menuju TK 65.03.07.2006-07.2020-0297 koordinat 03° 38' 53.25465733" N 115° 43' 27.03772539" E menuju TK 65.03.07.2006-07.2020-0298 koordinat 03° 38' 54.29273815" N 115° 43' 29.52397569" E menuju TK 65.03.07.2006-07.2020-0299 koordinat 03° 38' 57.88081683" N 115° 43' 29.07127612" E menuju TK 65.03.07.2006-07.2020-0300 koordinat 03° 38' 55.04573970" N 115° 43' 33.58684768" E menuju TK 65.03.07.2006-07.2020-0301 koordinat 03° 38' 55.98504352" N 115° 43' 35.71526964" E menuju TK 65.03.07.2006-07.2020-0302 koordinat 03° 38' 57.86977134" N 115° 43' 36.25343503" E menuju TK 65.03.07.2006-07.2020-0303 koordinat 03° 38' 57.65195135" N 115° 43' 40.93685558" E menuju TK 65.03.07.2006-07.2020-0304 koordinat 03° 39' 01.75072637" N 115° 43' 42.69948844" E menuju TK 65.03.07.2006-07.2020-0305 koordinat 03° 39' 01.82032065" N 115° 43' 45.90826430" E menuju TK 65.03.07.2006-07.2020-0306 koordinat 03° 38' 57.88369939" N 115° 43' 47.93901403" E menuju TK 65.03.07.2006-07.2020-0307 koordinat 03° 38' 43.38431114" N 115° 43' 55.63769500" E menuju TK 65.03.07.2006-07.2020-0308 koordinat 03° 38' 24.02158229" N 115° 44' 17.41494383" E menuju TK 65.03.07.2006-07.2020-0309 koordinat 03° 38' 01.32152221" N 115° 44' 28.76497548" E.

4. segmen Batas selatan sebagaimana dimaksud pada angka 1 diuraikan sebagai berikut:

Batas Desa Pa' Tera dengan Desa Pa' Urang dimulai pada TK 65.03.07.2006-07.2020-0310 koordinat 03° 38' 01.32152221" N 115° 44' 28.76497548" E menuju TK 65.03.07.2006-07.2020-0311 koordinat 03° 37' 39.23318602" N 115° 44' 00.80349952" E menuju TK 65.03.07.2006-07.2020-0312 koordinat 03° 37' 20.93758339" N 115° 43' 28.41197231" E menuju TK 65.03.07.2006-07.2020-0313 koordinat 03° 37' 19.31894577" N 115° 43' 25.20114869" E menuju TK 65.03.07.2006-07.2020-0314 koordinat 03° 37' 16.95177405" N 115° 43' 20.50550392" E menuju TK 65.03.07.2006-07.2020-0315 koordinat 03° 37' 07.78478309" N 115° 42' 30.11877460" E menuju TK 65.03.07.2006-07.2020-0316 koordinat 03° 37' 06.07365371" N 115° 42' 20.71395936" E menuju TK 65.03.07.2006-07.2020-0317 koordinat 03° 37' 05.89081182" N 115° 42' 19.70902127" E menuju TK 65.03.07.2006-07.2020-0318 koordinat 03° 37' 01.84716809" N 115° 42' 14.65139656" E menuju TK 65.03.07.2006-07.2020-0319 koordinat 03° 36' 58.42302615" N 115° 42' 10.36863337" E menuju TK 65.03.07.2006-07.2020-0320 koordinat 03° 36' 53.88620290" N 115° 42' 04.69419795" E menuju TK 65.03.07.2006-07.2016-07.2020-0321 koordinat 03° 36' 54.09603494" N 115° 41' 59.39398196" E.

5. segmen Batas barat sebagaimana dimaksud pada angka 1 diuraikan sebagai berikut:

Batas Desa Pa' Tera dengan Desa Long Budung dimulai pada TK 65.03.07.2006-07.2016-07.2020-0322 koordinat 03° 36' 54.09603494" N 115° 41' 59.39398196" E menuju TK 65.03.07.2006-07.2016-0323 koordinat 03° 37' 01.09272674" N 115° 42' 00.26181839" E menuju TK 65.03.07.2006-07.2016-0324 koordinat 03° 37' 05.38158205" N 115° 42' 01.57056782" E menuju TK 65.03.07.2006-07.2016-0325 koordinat 03° 37' 05.31957725" N 115° 42' 05.87992993" E menuju TK 65.03.07.2006-07.2016-0326 koordinat 03° 37' 05.48459720" N 115° 42' 09.09042598" E menuju TK 65.03.07.2006-07.2016-0327 koordinat 03° 37' 09.64329691" N 115° 42' 09.78127271" E menuju TK 65.03.07.2006-07.2016-0328 koordinat 03° 37' 13.42663692" N 115° 42' 10.63557721" E menuju TK 65.03.07.2006-07.2016-0329 koordinat 03° 37' 14.38671839" N 115° 42' 13.29184592" E menuju TK 65.03.07.2006-07.2016-0330 koordinat 03° 37' 11.97860906" N 115° 42' 19.88888444" E menuju TK 65.03.07.2006-07.2016-0331 koordinat 03° 37' 14.42301080" N 115° 42' 22.25047021" E menuju TK 65.03.07.2006-07.2016-0332 koordinat 03° 37' 16.25603304" N 115° 42' 23.46062979" E menuju TK 65.03.07.2006-07.2016-0333 koordinat 03° 37' 16.00136301" N 115° 42' 25.99542589" E menuju TK 65.03.07.2006-07.2016-0334 koordinat 03° 37' 17.70779955" N 115° 42' 27.36423157" E menuju TK 65.03.07.2006-07.2016-0335 koordinat 03° 37' 18.92819612" N 115° 42' 28.70045823" E menuju TK 65.03.07.2006-07.2016-0336 koordinat 03° 37' 21.14147420" N 115° 42' 28.37628671" E menuju TK 65.03.07.2006-07.2016-0337 koordinat 03° 37' 23.43332271" N 115° 42' 33.44146454" E menuju TK 65.03.07.2006-07.2016-0338 koordinat 03° 37' 31.53318775" N 115° 42' 35.58015425" E menuju TK 65.03.07.2006-07.2016-0339 koordinat 03° 37' 37.08525665" N 115° 42' 41.33769277" E menuju TK 65.03.07.2006-07.2016-0340 koordinat 03° 37' 39.82232103" N 115° 42' 42.61956228" E menuju TK 65.03.07.2006-07.2016-0341 koordinat 03° 37' 39.79670305" N 115° 42' 44.19823103" E menuju TK 65.03.07.2006-07.2016-0342 koordinat 03° 37' 40.75310731" N 115° 42' 45.37046745" E menuju TK 65.03.07.2006-07.2016-0343 koordinat 03° 37' 39.04524237" N 115° 42' 48.08714674" E menuju TK 65.03.07.2006-07.2016-0344 koordinat 03° 37' 36.56883660" N 115° 42' 50.52574074" E menuju TK 65.03.07.2006-07.2016-0345 koordinat 03° 37' 35.87191110" N 115° 42' 53.28891373" E menuju TK 65.03.07.2006-07.2016-0346 koordinat 03° 37' 41.17509214" N 115° 42' 55.48920649" E menuju TK 65.03.07.2006-07.2016-0347 koordinat 03° 37' 45.17789658" N 115° 42' 56.05607264" E menuju TK 65.03.07.2006-07.2016-0348 koordinat 03° 37' 47.64362166" N 115° 43' 01.75682091" E menuju TK 65.03.07.2006-07.2016-0349 koordinat 03° 37' 47.28818266" N 115° 43' 06.26240672" E menuju TK 65.03.07.2006-07.2016-0350 koordinat 03° 37' 49.47231319" N 115° 43' 09.20565604" E menuju TK 65.03.07.2006-07.2016-0351 koordinat 03° 37' 49.69348104" N 115° 43' 12.69755152" E menuju TK 65.03.07.2006-07.2016-0352 koordinat 03° 37' 50.59864661" N 115° 43' 16.41105959" E menuju TK 65.03.07.2006-07.2016-0353 koordinat

03° 37' 51.92849947" N 115° 43' 18.66597470" E menuju TK
65.03.07.2006-07.2016-0354 koordinat 03° 37' 53.93022233" N 115°
43' 23.09312133" E menuju TK 65.03.07.2006-07.2016-0355 koordinat
03° 37' 56.17252540" N 115° 43' 24.56138266" E menuju TK
65.03.07.2006-07.2016-0356 koordinat 03° 37' 59.62612943" N 115°
43' 14.19914074" E menuju TK 65.03.07.2006-07.2016-0357 koordinat
03° 38' 03.49127826" N 115° 43' 06.96257113" E menuju TK
65.03.07.2006-07.2016-0358 koordinat 03° 38' 21.45115736" N 115°
42' 21.24026032" E menuju TK 65.03.07.2006-07.2016-0359 koordinat
03° 38' 23.12928151" N 115° 42' 18.33831692" E menuju TK
65.03.07.2006-07.2016-0360 koordinat 03° 38' 21.95523426" N 115°
42' 13.33082055" E menuju TK 65.03.07.2006-07.2016-0361
koordinat 03° 38' 23.86275183" N 115° 42' 12.15929717" E menuju TK
65.03.07.2006-07.2016-0362 koordinat 03° 38' 23.20963606" N 115°
42' 08.90847609" E menuju TK 65.03.07.2006-07.2016-0363 koordinat
03° 38' 29.44261504" N 115° 42' 02.25586253" E menuju TK
65.03.07.2006-07.2016-0364 koordinat 03° 38' 30.06634919" N 115°
41' 57.19487669" E menuju TK 65.03.07.2006-07.2016-0365 koordinat
03° 38' 35.27439870" N 115° 41' 52.98766030" E menuju TK
65.03.07.2006-07.2016-0366 koordinat 03° 38' 42.41072513" N 115°
41' 47.85121124" E menuju TK 65.03.07.2006-07.2016-0367 koordinat
03° 38' 45.48482136" N 115° 41' 47.50895243" E menuju TK
65.03.07.2006-07.2016-0368 koordinat 03° 38' 45.99717045" N 115°
41' 42.50341736" E menuju TK 65.03.07.2006-07.2016-0369 koordinat
03° 38' 52.24355325" N 115° 41' 43.86389612" E menuju TK
65.03.07.2006-07.2016-0370 koordinat 03° 38' 57.80564846" N 115°
41' 36.19302991" E menuju TK 65.03.07.2006-07.2016-0371 koordinat
03° 39' 02.51070743" N 115° 41' 33.01001368" E menuju TK
65.03.07.2006-07.2016-0372 koordinat 03° 39' 04.60065325" N 115°
41' 29.69865971" E menuju TK 65.03.07.2006-07.2016-0373 koordinat
03° 39' 11.21043210" N 115° 41' 25.49143726" E menuju TK
65.03.07.2006-07.2016-0374 koordinat 03° 39' 11.15981525" N 115°
41' 20.67586189" E menuju TK 65.03.07.2006-07.2016-0375
koordinat 03° 39' 07.93203974" N 115° 41' 16.10670681" E menuju TK
65.03.07.2006-07.2016-0376 koordinat 03° 39' 14.21680601" N 115°
41' 05.61647435" E menuju TK 65.03.07.2006-07.2016-0377 koordinat
03° 39' 21.33838778" N 115° 41' 02.62170978" E menuju TK
65.03.07.2006-07.2016-0378 koordinat 03° 39' 27.37449953" N 115°
40' 58.31053227" E menuju TK 65.03.07.2006-07.2016-0379 koordinat
03° 39' 30.08180901" N 115° 40' 49.12161746" E menuju TK
65.03.07.2006-07.2016-0380 koordinat 03° 39' 58.91077715" N 115°
40' 47.91037642" E menuju TK 65.03.07.2006-07.2016-0381 koordinat
03° 40' 24.24602149" N 115° 40' 53.01605247" E menuju TK
65.03.07.2006-07.2016-0382 koordinat 03° 40' 42.87256860" N 115°
41' 05.33695903" E menuju TK 65.03.07.2006-07.2016-0383 koordinat
03° 41' 20.61058992" N 115° 41' 08.36865441" E menuju TK
65.03.07.2006-07.2016-19.2005-0384 koordinat 03° 42' 13.53970009"
N 115° 41' 22.89620974" E.

- g. Desa Pa' Dalan berdasarkan hasil penegasan memiliki luas wilayah 77,57 km² (tujuh puluh tujuh koma lima puluh tujuh kilometer persegi) dengan Batas wilayah meliputi:

1. sebelah utara : berbatasan dengan Desa Pa' Urang;
sebelah timur : berbatasan dengan Desa Long Padi Kecamatan Krayan Tengah, Desa Long Kelupan Kecamatan Krayan Tengah, Desa Tang Paye Kecamatan Krayan Tengah dan Desa Pa' Upan;
sebelah selatan : berbatasan dengan Desa Pa' Kaber dan Desa Liang Lunuk; dan
sebelah barat : berbatasan dengan Desa Long Budung.

2. segmen Batas utara sebagaimana dimaksud pada angka 1 diuraikan sebagai berikut:

Batas Desa Pa' Dalan dengan Desa Pa' Urang dimulai pada TK 65.03.07.2009-07.2016-07.2020-0385 koordinat 03° 36' 46.86120000" N 115° 41' 59.49384000" E menuju TK 65.03.07.2009-07.2020-0386 koordinat 03° 36' 46.75427522" N 115° 42' 01.78933877" E menuju TK 65.03.07.2009-07.2020-0387 koordinat 03° 36' 45.22526942" N 115° 42' 01.89888004" E menuju TK 65.03.07.2009-07.2020-0388 koordinat 03° 36' 45.20815364" N 115° 42' 05.03531322" E menuju TK 65.03.07.2009-07.2020-0389 koordinat 03° 36' 46.06630306" N 115° 42' 09.35154549" E menuju TK 65.03.07.2009-07.2020-0390 koordinat 03° 36' 48.01556761" N 115° 42' 14.35498512" E menuju TK 65.03.07.2009-07.2020-0391 koordinat 03° 36' 53.99439963" N 115° 42' 13.63634257" E menuju TK 65.03.07.2009-07.2020-0392 koordinat 03° 36' 57.50000532" N 115° 42' 18.45371778" E menuju TK 65.03.07.2009-07.2020-0393 koordinat 03° 37' 01.90782070" N 115° 42' 20.82325453" E menuju TK 65.03.07.2009-07.2020-0394 koordinat 03° 37' 01.70562126" N 115° 42' 23.29610440" E menuju TK 65.03.07.2009-07.2020-0395 koordinat 03° 36' 59.66516109" N 115° 42' 33.54748967" E menuju TK 65.03.07.2009-07.2020-0396 koordinat 03° 36' 56.82334643" N 115° 42' 37.22676973" E menuju TK 65.03.07.2009-07.2020-0397 koordinat 03° 36' 56.01366203" N 115° 42' 38.27506057" E menuju TK 65.03.07.2009-07.2020-0398 koordinat 03° 36' 54.09122456" N 115° 42' 40.76401785" E menuju TK 65.03.07.2009-07.2020-0399 koordinat 03° 36' 52.99653302" N 115° 42' 44.86349465" E menuju TK 65.03.07.2009-07.2020-0400 koordinat 03° 36' 52.86900285" N 115° 42' 46.83872916" E menuju TK 65.03.07.2009-07.2020-0401 koordinat 03° 36' 51.49905490" N 115° 43' 08.05578360" E menuju TK 65.03.07.2009-07.2020-0402 koordinat 03° 37' 26.77444835" N 115° 44' 37.52746282" E menuju TK 65.03.07.2009-07.2020-0403 koordinat 03° 42' 15.17982467" N 115° 43' 53.10976102" E menuju TK 65.03.07.2009-07.2020-0404 koordinat 03° 42' 10.13039810" N 115° 45' 17.15803147" E menuju TK 65.03.07.2009-07.2020-17.2004-0405 koordinat 03° 43' 23.50188526" N 115° 48' 31.58964037" E.

3. segmen Batas timur sebagaimana dimaksud pada angka 1 diuraikan sebagai berikut:

- a) Batas Desa Pa' Dalan dengan Desa Long Padi Kecamatan Krayan Tengah dimulai pada TK 65.03.07.2009-07.2020-17.2004-0406 koordinat 03° 43' 23.50188526" N 115° 48' 31.58964037" E menuju TK 65.03.07.2009-17.2004-0407 koordinat 03° 42' 06.02889261" N 115° 49' 00.22227580" E menuju TK 65.03.07.2009-17.2003-17.2004-0408 koordinat 03° 40' 40.60991246" N 115° 49' 05.23162422" E;

- b) Batas Desa Pa' Dalan dengan Desa Long Kelupan Kecamatan Krayan Tengah dimulai pada TK 65.03.07.2009-17.2003-17.2004-0409 koordinat $03^{\circ} 40' 40.60991246''$ N $115^{\circ} 49' 05.23162422''$ E menuju TK 65.03.07.2009-17.2003-0410 koordinat $03^{\circ} 40' 38.95166345''$ N $115^{\circ} 48' 54.27116001''$ E menuju TK 65.03. 07.2009-17.2003-0411 koordinat $03^{\circ} 40' 31.08796546''$ N $115^{\circ} 48' 41.90530361''$ E menuju TK 65.03.07.2009-17.2003-0412 koordinat $03^{\circ} 40' 35.15753549''$ N $115^{\circ} 48' 28.64271613''$ E menuju TK 65.03.07.2009-17.2003-0413 koordinat $03^{\circ} 40' 31.32023120''$ N $115^{\circ} 48' 05.55588426''$ E menuju TK 65.03.07.2009-17.2003-0414 koordinat $03^{\circ} 40' 16.54378039''$ N $115^{\circ} 48' 03.30729244''$ E menuju TK 65.03.07.2009-17.2003-0415 koordinat $03^{\circ} 40' 01.82138859''$ N $115^{\circ} 47' 53.59251842''$ E menuju TK 65.03.07.2009-17.2003-0416 koordinat $03^{\circ} 40' 07.02692887''$ N $115^{\circ} 47' 38.85069184''$ E menuju TK 65.03.07.2009-17.2003-0417 koordinat $03^{\circ} 40' 13.24584378''$ N $115^{\circ} 47' 22.31869657''$ E menuju TK 65.03.07.2009-17.2003-0418 koordinat $03^{\circ} 39' 53.45824678''$ N $115^{\circ} 47' 22.83265912''$ E menuju TK 65.03.07.2009-17.2001-17.2003-0419 koordinat $03^{\circ} 39' 18.23859590''$ N $115^{\circ} 47' 34.72681716''$ E;
- c) Batas Desa Pa' Dalan dengan Desa Tang Paye Kecamatan Krayan Tengah dimulai pada TK 65.03.07.2009-17.2001-17.2003-0420 koordinat $03^{\circ} 39' 18.23859590''$ N $115^{\circ} 47' 34.72681716''$ E menuju TK 65.03.07.2009-17.2001-0421 koordinat $03^{\circ} 39' 13.13084548''$ N $115^{\circ} 47' 18.46733339''$ E menuju TK 65.03.07.2009-17.2001-0422 koordinat $03^{\circ} 39' 11.44746961''$ N $115^{\circ} 46' 44.78315917''$ E menuju TK 65.03.07.2009-17.2001-0423 koordinat $03^{\circ} 38' 58.88669167''$ N $115^{\circ} 46' 40.45351728''$ E menuju TK 65.03.07.2009-17.2001-0424 koordinat $03^{\circ} 38' 13.03346682''$ N $115^{\circ} 46' 39.97206755''$ E menuju TK 65.03.07.2009-07.2011-17.2001-0425 koordinat $03^{\circ} 38' 04.76780379''$ N $115^{\circ} 46' 46.38835986''$ E; dan
- d) Batas Desa Pa' Dalan dengan Desa Pa' Upan dimulai pada TK 65.03.07.2009-07.2011-17.2001-0426 koordinat $03^{\circ} 38' 04.76780379''$ N $115^{\circ} 46' 46.38835986''$ E menuju TK 65.03.07.2009-07.2011-0427 koordinat $03^{\circ} 38' 02.61906802''$ N $115^{\circ} 46' 16.25938634''$ E menuju TK 65.03.07.2009-07.2011-0428 koordinat $03^{\circ} 37' 37. 53764381''$ N $115^{\circ} 46' 18.10965476''$ E menuju TK 65.03.07.2009-07.2011-0429 koordinat $03^{\circ} 37' 06.74259652''$ N $115^{\circ} 46' 15.24259873''$ E menuju TK 65.03.07.2009-07.2011-0430 koordinat $03^{\circ} 36' 49.39933565''$ N $115^{\circ} 45' 55.71528978''$ E menuju TK 65. 03.07.2005-07.2009-07.2011-0431 koordinat $03^{\circ} 36' 24.09410818''$ N $115^{\circ} 45' 40.01839933''$ E.
4. segmen Batas selatan sebagaimana dimaksud pada angka 1 diuraikan sebagai berikut:
- a) Batas Desa Pa' Dalan dengan Desa Pa' Kaber dimulai pada TK 65.03.07.2005-07.2009-07.2011-0432 koordinat $03^{\circ} 36' 24.09410818''$ N $115^{\circ} 45' 40.01839933''$ E menuju TK 65.03.07.2005-07.2009-0433 koordinat $03^{\circ} 36' 41.05754329''$ N $115^{\circ} 45' 23.54492674''$ E menuju TK 65.03.07.2005-07.2009-0434 koordinat $03^{\circ} 36' 50. 27632206''$ N $115^{\circ} 44' 56.59221454''$ E menuju TK 65.03.07.2005-07.2009-0435 koordinat $03^{\circ} 36' 55.14294342''$ N $115^{\circ} 44' 30. 44772122''$ E menuju TK 65.03.07.2002-07.2005-07.2009-0436 koordinat $03^{\circ} 36' 22.16965928''$ N $115^{\circ} 43' 43.49531583''$ E; dan

b) Batas Desa Pa' Dalan dengan Desa Liang Lunuk dimulai pada TK 65.03.07.2002-07.2005-07.2009-0437 koordinat 03° 36' 22.16965928" N 115° 43' 43.49531583" E menuju TK 65.03.07.2002-07.2009-0438 koordinat 03° 36' 22.39520022" N 115° 43' 20.08622338" E menuju TK 65.03.07.2002-07.2009-0439 koordinat 03° 36' 42.18083470" N 115° 42' 53.12412039" E menuju TK 65.03.07.2002-07.2009-0440 koordinat 03° 36' 45.22959327" N 115° 42' 36.00698171" E menuju TK 65.03.07.2002-07.2009-0441 koordinat 03° 36' 45.60808773" N 115° 42' 33.88189926" E menuju TK 65.03.07.2002-07.2009-0442 koordinat 03° 36' 46.38530210" N 115° 42' 29.51814952" E menuju TK 65.03.07.2002-07.2009-0443 koordinat 03° 36' 47.59780152" N 115° 42' 22.71037329" E menuju TK 65.03.07.2002-07.2009-0444 koordinat 03° 36' 47.03330957" N 115° 42' 21.13675168" E menuju TK 65.03.07.2002-07.2009-0445 koordinat 03° 36' 46.19109881" N 115° 42' 18.78894246" E menuju TK 65.03.07.2002-07.2009-0446 koordinat 03° 36' 44.93815071" N 115° 42' 15.29614478" E menuju TK 65.03.07.2002-07.2009-0447 koordinat 03° 36' 43.46708362" N 115° 42' 11.18608362" E menuju TK 65.03.07.2002-07.2009-0448 koordinat 03° 36' 42.32038560" N 115° 42' 07.97620604" E menuju TK 65.03.07.2002-07.2009-0449 koordinat 03° 36' 41.55008229" N 115° 42' 05.81995134" E menuju TK 65.03.07.2002-07.2009-07.2016-0450 koordinat 03° 36' 42.02569830" N 115° 42' 02.94491826" E.

5. segmen Batas barat sebagaimana dimaksud pada angka 1 diuraikan sebagai berikut:

Batas Desa Pa' Dalan dengan Desa Long Budung dimulai pada TK 65.03.07.2002-07.2009-07.2016-0451 koordinat 03° 36' 42.02569830" N 115° 42' 02.94491826" E menuju TK 65.03.07.2009-07.2016-0452 koordinat 03° 36' 43.76724052" N 115° 42' 03.00421493" E menuju TK 65.03.07.2009-07.2016-0453 koordinat 03° 36' 43.91741257" N 115° 42' 01.94394883" E menuju TK 65.03.07.2009-07.2016-0454 koordinat 03° 36' 43.99331907" N 115° 42' 01.07964543" E menuju TK 65.03.07.2009-07.2016-0455 koordinat 03° 36' 44.15409824" N 115° 41' 59.24894594" E menuju TK 65.03.07.2009-07.2016-07.2020-0456 koordinat 03° 36' 46.86120000" N 115° 41' 59.49384000" E.

h. Desa Long Birar berdasarkan hasil penegasan memiliki luas wilayah 4,65 km² (empat koma enam puluh lima kilometer persegi) dengan Batas wilayah meliputi:

1. sebelah utara : berbatasan dengan Desa Liang Lunuk dan Desa Pa' Kaber;
- sebelah timur : berbatasan dengan Desa Pa' Kaber;
- sebelah selatan : berbatasan dengan Desa Pa' Kaber; dan
- sebelah barat : berbatasan dengan Desa Long Pasia.

2. segmen Batas utara sebagaimana dimaksud pada angka 1 diuraikan sebagai berikut:

- a) Batas Desa Long Birar dengan Desa Liang Lunuk dimulai pada TK 65.03.07.2001-07.2002-07.2010-0457 koordinat 03° 34' 40.17586051" N 115° 43' 43.61191299" E menuju TK 65.03.07.2002-07.2010-0458 koordinat 03° 34' 44.04123400" N 115° 43' 44.69578360" E menuju TK 65.03.07.2002-07.2010-0459 koordinat 03° 35' 07.36024926" N 115° 44' 00.55203864" E menuju TK 65.03.07.2002-07.2005-07.2010-0460 koordinat 03° 35' 48.27694391" N 115° 44' 18.68184849" E; dan
- b) Batas Desa Long Birar dengan Desa Pa' Kaber dimulai pada TK 65.03.07.2002-07.2005-07.2010-0461 koordinat 03° 35' 48.27694391" N 115° 44' 18.68184849" E menuju TK 65.03.07.2005-07.2010-0462 koordinat 03° 35' 24.64102812" N 115° 44' 19.33033898" E menuju TK 65.03.07.2005-07.2010-0463 koordinat 03° 35' 10.60471523" N 115° 44' 27.63269229" E menuju TK 65.03.07.2005-07.2010-0464 koordinat 03° 34' 47.71912734" N 115° 44' 38.45908294" E.

3. segmen Batas timur sebagaimana dimaksud pada angka 1 diuraikan sebagai berikut:

Batas Desa Long Birar dengan Desa Pa' Kaber dimulai pada TK 65.03.07.2005-07.2010-0465 koordinat 03° 34' 47.71912734" N 115° 44' 38.45908294" E menuju TK 65.03.07.2005-07.2010-0466 koordinat 03° 34' 38.77428181" N 115° 44' 36.46453727" E menuju TK 65.03.07.2005-07.2010-0467 koordinat 03° 34' 36.94028061" N 115° 44' 36.05558704" E menuju TK 65.03.07.2005-07.2010-0468 koordinat 03° 34' 34.28751701" N 115° 44' 37.49289854" E menuju TK 65.03.07.2005-07.2010-0469 koordinat 03° 34' 28.34332916" N 115° 44' 41.74318718" E menuju TK 65.03.07.2005-07.2010-0470 koordinat 03° 34' 22.15220642" N 115° 44' 45.56503624" E menuju TK 65.03.07.2005-07.2010-0471 koordinat 03° 34' 15.67573792" N 115° 44' 43.69856822" E menuju TK 65.03.07.2005-07.2010-0472 koordinat 03° 34' 09.52458535" N 115° 44' 46.90944291" E menuju TK 65.03.07.2005-07.2010-0473 koordinat 03° 34' 05.63026706" N 115° 44' 53.02395517" E menuju TK 65.03.07.2005-07.2010-0474 koordinat 03° 34' 05.54552124" N 115° 44' 54.05299364" E menuju TK 65.03.07.2005-07.2010-0475 koordinat 03° 34' 04.45292515" N 115° 44' 53.76442649" E menuju TK 65.03.07.2005-07.2010-0476 koordinat 03° 33' 59.43482660" N 115° 44' 55.84848576" E menuju TK 65.03.07.2005-07.2010-0477 koordinat 03° 33' 53.60042835" N 115° 45' 01.63665407" E menuju TK 65.03.07.2005-07.2010-0478 koordinat 03° 33' 50.72083823" N 115° 45' 02.72212335" E menuju TK 65.03.07.2005-07.2010-0479 koordinat 03° 33' 48.79456858" N 115° 45' 04.14315532" E menuju TK 65.03.07.2005-07.2010-0480 koordinat 03° 33' 47.16289886" N 115° 45' 06.51555906" E menuju TK 65.03.07.2005-07.2010-0481 koordinat 03° 33' 45.57580041" N 115° 45' 05.54794385" E menuju TK 65.03.07.2005-07.2010-0482 koordinat 03° 33' 43.75138950" N 115° 45' 04.43564593" E menuju TK 65.03.07.2005-07.2010-0483 koordinat 03° 33' 41.79880478" N 115° 45' 02.82673942" E.

4. segmen Batas selatan sebagaimana dimaksud pada angka 1 diuraikan sebagai berikut:

Batas Desa Long Birar dengan Desa Pa' Kaber dimulai pada TK 65.03.07.2005-07.2010-0484 koordinat 03° 33' 41.79880478" N 115° 45' 02.82673942" E menuju TK 65.03.07.2005-07.2010-0485 koordinat 03° 33' 53.66228789" N 115° 44' 55.10226834" E menuju TK 65.03.07.2005-07.2010-0486 koordinat 03° 33' 58.95725234" N 115° 44' 46.26527403" E menuju TK 65.03.07.2005-07.2010-0487 koordinat 03° 33' 50.40577203" N 115° 44' 39.91629616" E menuju TK 65.03.07.2005-07.2010-0488 koordinat 03° 33' 53.00733582" N 115° 44' 37.19041065" E menuju TK 65.03.07.2005-07.2010-0489 koordinat 03° 33' 53.98936656" N 115° 44' 33.41589464" E menuju TK 65.03.07.2005-07.2010-0490 koordinat 03° 34' 00.46722836" N 115° 44' 25.41962869" E menuju TK 65.03.07.2005-07.2010-0491 koordinat 03° 34' 11.73395825" N 115° 44' 29.10373242" E menuju TK 65.03.07.2005-07.2010-0492 koordinat 03° 34' 11.96686563" N 115° 44' 20.18648650" E menuju TK 65.03.07.2005-07.2010-0493 koordinat 03° 34' 04.04452726" N 115° 44' 18.97120244" E menuju TK 65.03.07.2005-07.2010-0494 koordinat 03° 33' 46.07860648" N 115° 44' 07.88979164" E menuju TK 65.03.07.2005-07.2010-0495 koordinat 03° 33' 44.29784856" N 115° 44' 00.66985451" E menuju TK 65.03.07.2005-07.2010-0496 koordinat 03° 33' 55.13012921" N 115° 43' 56.89811177" E menuju TK 65.03.07.2001-07.2005-07.2010-0497 koordinat 03° 34' 03.26438422" N 115° 43' 20.61250219" E.

5. segmen Batas barat sebagaimana dimaksud pada angka 1 diuraikan sebagai berikut:

Batas Desa Long Birar dengan Desa Long Pasia dimulai pada TK 65.03.07.2001-07.2005-07.2010-0498 koordinat 03° 34' 03.26438422" N 115° 43' 20.61250219" E menuju TK 65.03.07.2001-07.2010-0499 koordinat 03° 34' 13.93922288" N 115° 43' 27.09054443" E menuju TK 65.03.07.2001-07.2010-0500 koordinat 03° 34' 19.08607784" N 115° 43' 34.45722226" E menuju TK 65.03.07.2001-07.2010-0501 koordinat 03° 34' 25.63201668" N 115° 43' 38.54742402" E menuju TK 65.03.07.2001-07.2010-0502 koordinat 03° 34' 24.87761688" N 115° 43' 40.27316140" E menuju TK 65.03.07.2001-07.2010-0503 koordinat 03° 34' 32.34303595" N 115° 43' 44.85623785" E menuju TK 65.03.07.2001-07.2002-07.2010-0504 koordinat 03° 34' 40.17586051" N 115° 43' 43.61191299" E.

- i. Desa Pa' Upan berdasarkan hasil penegasan memiliki luas wilayah 42,47 km² (empat puluh dua koma empat puluh tujuh kilometer persegi) dengan Batas wilayah meliputi:

- | | |
|------------------|--|
| 1. sebelah utara | : berbatasan dengan Desa Pa' Dalan; |
| sebelah timur | : berbatasan dengan Desa Tang Paye
Kecamatan Krayan Tengah; |
| sebelah selatan | : berbatasan dengan Desa Pa' Amai dan
Desa Pa' Ibang; dan |
| sebelah barat | : berbatasan dengan Desa Pa' Kaber. |

2. segmen Batas utara sebagaimana dimaksud pada angka 1 diuraikan sebagai berikut:

Batas Desa Pa' Upan dengan Desa Pa' Dalan dimulai pada TK 65.03.07.2005-07.2009-07.2011-0505 koordinat 03° 36' 24.09410818" N 115° 45' 40.01839933" E menuju TK 65.03.07.2009-07.2011-0506 koordinat 03° 36' 49.39933565" N 115° 45' 55.71528978" E menuju TK 65.03.07.2009-07.2011-0507 koordinat 03° 37' 06.74259652" N 115° 46' 15.24259873" E menuju TK 65.03.07.2009-07.2011-0508 koordinat 03° 37' 37.53764381" N 115° 46' 18.10965476" E menuju TK 65.03.07.2009-07.2011-0509 koordinat 03° 38' 02.61906802" N 115° 46' 16.25938634" E menuju TK 65.03.07.2009-07.2011-17.2001-0510 koordinat 03° 38' 04.76780379" N 115° 46' 46.38835986" E.

3. segmen Batas timur sebagaimana dimaksud pada angka 1 diuraikan sebagai berikut:

Batas Desa Pa' Upan dengan Desa Tang Paye Kecamatan Krayan Tengah dimulai pada TK 65.03.07.2009-07.2011-17.2001-0511 koordinat 03° 38' 04.76780379" N 115° 46' 46.38835986" E menuju TK 65.03.07.2011-17.2001-0512 koordinat 03° 37' 36.57843507" N 115° 46' 56.42184771" E menuju TK 65.03.07.2011-17.2001-0513 koordinat 03° 37' 13.15949070" N 115° 47' 10.58758481" E menuju TK 65.03.07.2011-17.2001-0514 koordinat 03° 37' 17.91948027" N 115° 47' 26.65935854" E menuju TK 65.03.07.2011-17.2001-0515 koordinat 03° 36' 47.61308558" N 115° 47' 38.07236319" E menuju TK 65.03.07.2011-17.2001-0516 koordinat 03° 36' 37.60284531" N 115° 47' 25.73772141" E menuju TK 65.03.07.2011-17.2001-0517 koordinat 03° 36' 14.81101776" N 115° 47' 18.36469636" E menuju TK 65.03.07.2011-17.2001-0518 koordinat 03° 35' 03.07260268" N 115° 47' 37.27076486" E menuju TK 65.03.07.2011-17.2001-0519 koordinat 03° 34' 25.41184568" N 115° 48' 00.84454475" E menuju TK 65.03.07.2011-17.2001-0520 koordinat 03° 34' 20.46049657" N 115° 48' 06.47253938" E menuju TK 65.03.07.2011-17.2001-0521 koordinat 03° 34' 18.06486808" N 115° 48' 07.79519907" E menuju TK 65.03.07.2011-17.2001-0522 koordinat 03° 34' 15.30849394" N 115° 48' 08.21035111" E menuju TK 65.03.07.2011-17.2001-0523 koordinat 03° 34' 07.83589471" N 115° 48' 12.87071743" E menuju TK 65.03.07.2011-17.2001-0524 koordinat 03° 34' 06.59959982" N 115° 48' 13.91075897" E menuju TK 65.03.07.2011-17.2001-0525 koordinat 03° 34' 00.36051190" N 115° 48' 19.15941431" E menuju TK 65.03.07.2011-17.2001-0526 koordinat 03° 33' 45.17370942" N 115° 48' 23.46118865" E menuju TK 65.03.07.2011-17.2001-0527 koordinat 03° 33' 30.91841225" N 115° 48' 32.53418040" E menuju TK 65.03.07.2011-17.2001-0528 koordinat 03° 33' 21.60313091" N 115° 48' 24.31467490" E menuju TK 65.03.07.2011-17.2001-0529 koordinat 03° 33' 08.42499091" N 115° 48' 20.55474456" E menuju TK 65.03.07.2011-17.2001-0530 koordinat 03° 32' 54.92834527" N 115° 48' 23.11422735" E menuju TK 65.03.07.2011-17.2001-0531 koordinat 03° 32' 42.54396909" N 115° 48' 35.13328607" E menuju TK 65.03.07.2011-17.2001-0532 koordinat 03° 32' 24.64643844" N 115° 48' 26.83189738" E menuju TK 65.03.07.2011-17.2001-0533 koordinat 03° 31' 50.47357198" N 115° 48' 34.65556642" E menuju TK 65.03.07.2011-17.2001-0534 koordinat 03° 31' 28.27034452" N 115° 48' 38.15051823" E menuju TK 65.03.07.2004-07.2011-17.2001-0535 koordinat 03° 31' 11.47824105" N 115° 48' 29.84418088" E.

4. segmen Batas selatan sebagaimana dimaksud pada angka 1 diuraikan sebagai berikut:

- a) Batas Desa Pa' Upan dengan Desa Pa' Amai dimulai pada TK 65.03.07.2004-07.2011-17.2001-0536 koordinat $03^{\circ} 31' 11.47824105''$ N $115^{\circ} 48' 29.84418088''$ E menuju TK 65.03.07.2004-07.2011-0537 koordinat $03^{\circ} 31' 05.19107235''$ N $115^{\circ} 48' 16.39937061''$ E menuju TK 65.03.07.2004-07.2011-0538 koordinat $03^{\circ} 31' 09.47065315''$ N $115^{\circ} 47' 54.61574380''$ E menuju TK 65.03.07.2004-07.2011-0539 koordinat $03^{\circ} 31' 35.28170669''$ N $115^{\circ} 47' 34.96428617''$ E menuju TK 65.03.07.2004-07.2011-0540 koordinat $03^{\circ} 31' 44.06191589''$ N $115^{\circ} 47' 16.54725813''$ E menuju TK 65.03.07.2004-07.2011-0541 koordinat $03^{\circ} 32' 18.31641741''$ N $115^{\circ} 46' 55.70811156''$ E menuju TK 65.03.07.2004-07.2011-0542 koordinat $03^{\circ} 32' 52.58643979''$ N $115^{\circ} 46' 41.42999560''$ E menuju TK 65.03.07.2004-07.2011-0543 koordinat $03^{\circ} 33' 08.03274406''$ N $115^{\circ} 46' 12.03563635''$ E menuju TK 65.03.07.2004-07.2011-0544 koordinat $03^{\circ} 33' 12.89887554''$ N $115^{\circ} 45' 43.54795057''$ E menuju TK 65.03.07.2004-07.2011-0545 koordinat $03^{\circ} 33' 28.17122386''$ N $115^{\circ} 45' 40.20782483''$ E menuju TK 65.03.07.2004-07.2011-0546 koordinat $03^{\circ} 33' 34.83640782''$ N $115^{\circ} 45' 38.66799416''$ E menuju TK 65.03.07.2004-07.2011-0547 koordinat $03^{\circ} 33' 38.97456396''$ N $115^{\circ} 45' 29.89506555''$ E menuju TK 65.03.07.2004-07.2011-0548 koordinat $03^{\circ} 33' 40.97120498''$ N $115^{\circ} 45' 29.68456176''$ E menuju TK 65.03.07.2004-07.2011-0549 koordinat $03^{\circ} 33' 41.11264784''$ N $115^{\circ} 45' 25.23341466''$ E menuju TK 65.03.07.2004-07.2011-0550 koordinat $03^{\circ} 33' 41.75314371''$ N $115^{\circ} 45' 23.91785736''$ E menuju TK 65.03.07.2004-07.2011-0551 koordinat $03^{\circ} 33' 42.65311148''$ N $115^{\circ} 45' 18.65009819''$ E menuju TK 65.03.07.2003-07.2004-07.2011-0552 koordinat $03^{\circ} 33' 39.49661992''$ N $115^{\circ} 45' 17.25768167''$ E; dan
- b) Batas Desa Pa' Upan dengan Desa Pa' Ibang dimulai pada TK 65.03.07.2003-07.2004-07.2011-0553 koordinat $03^{\circ} 33' 39.49661992''$ N $115^{\circ} 45' 17.25768167''$ E menuju TK 65.03.07.2003-07.2011-0554 koordinat $03^{\circ} 33' 39.95616212''$ N $115^{\circ} 45' 16.33438674''$ E menuju TK 65.03.07.2003-07.2011-0555 koordinat $03^{\circ} 33' 36.49987657''$ N $115^{\circ} 45' 14.09792902''$ E menuju TK 65.03.07.2003-07.2011-0556 koordinat $03^{\circ} 33' 34.38966718''$ N $115^{\circ} 45' 12.73247832''$ E menuju TK 65.03.07.2003-07.2011-0557 koordinat $03^{\circ} 33' 32.75212111''$ N $115^{\circ} 45' 15.15627069''$ E menuju TK 65.03.07.2003-07.2011-0558 koordinat $03^{\circ} 33' 31.53038782''$ N $115^{\circ} 45' 16.63726383''$ E menuju TK 65.03.07.2003-07.2005-07.2011-0559 koordinat $03^{\circ} 33' 15.36393318''$ N $115^{\circ} 45' 04.03260339''$ E.

5. segmen Batas barat sebagaimana dimaksud pada angka 1 diuraikan sebagai berikut:

Batas Desa Pa' Upan dengan Desa Pa' Kaber dimulai pada TK 65.03.07.2003-07.2005-07.2011-0560 koordinat $03^{\circ} 33' 15.36393318''$ N $115^{\circ} 45' 04.03260339''$ E menuju TK 65.03.07.2005-07.2011-0561 koordinat $03^{\circ} 33' 25.40175292''$ N $115^{\circ} 44' 45.62407867''$ E menuju TK

65.03.07.2005-07.2011-0562 koordinat 03° 33' 25.89126525" N 115° 44' 44.72634499" E menuju TK 65.03.07.2005-07.2011-0563 koordinat 03° 33' 31.70796962" N 115° 44' 45.79026293" E menuju TK 65.03.07.2005-07.2011-0564 koordinat 03° 33' 35.37380726" N 115° 44' 49.00066054" E menuju TK 65.03.07.2005-07.2011-0565 koordinat 03° 33' 35.79446855" N 115° 44' 56.35636379" E menuju TK 65.03.07.2005-07.2011-0566 koordinat 03° 33' 36.03572180" N 115° 45' 00.57505700" E menuju TK 65.03.07.2005-07.2011-0567 koordinat 03° 33' 39.84881554" N 115° 45' 05.05149010" E menuju TK 65.03.07.2005-07.2011-0568 koordinat 03° 33' 41.81739884" N 115° 45' 06.90553996" E menuju TK 65.03.07.2005-07.2011-0569 koordinat 03° 33' 43.90930041" N 115° 45' 08.62730454" E menuju TK 65.03.07.2005-07.2011-0570 koordinat 03° 33' 44.93529322" N 115° 45' 09.47176097" E menuju TK 65.03.07.2005-07.2011-0571 koordinat 03° 33' 53.71115248" N 115° 45' 11.05478171" E menuju TK 65.03.07.2005-07.2011-0572 koordinat 03° 34' 01.16439962" N 115° 45' 03.57053875" E menuju TK 65.03.07.2005-07.2011-0573 koordinat 03° 34' 09.58638582" N 115° 45' 19.85050889" E menuju TK 65.03.07.2005-07.2011-0574 koordinat 03° 34' 20.57339319" N 115° 45' 21.76495869" E menuju TK 65.03.07.2005-07.2011-0575 koordinat 03° 34' 33.30120061" N 115° 45' 36.75312969" E menuju TK 65.03.07.2005-07.2011-0576 koordinat 03° 34' 42.55935451" N 115° 45' 34.38270204" E menuju TK 65.03.07.2005-07.2011-0577 koordinat 03° 34' 57.40045615" N 115° 45' 19.57166762" E menuju TK 65.03.07.2005-07.2011-0578 koordinat 03° 35' 24.89652336" N 115° 45' 29.48100802" E menuju TK 65.03.07.2005-07.2011-0579 koordinat 03° 35' 33.20409098" N 115° 45' 52.47756703" E menuju TK 65.03.07.2005-07.2011-0580 koordinat 03° 35' 46.98882232" N 115° 45' 56.89008201" E menuju TK 65.03.07.2005-07.2009-07.2011-0581 koordinat 03° 36' 24.09410818" N 115° 45' 40.01839933" E.

j. Desa Long Budung berdasarkan hasil penegasan memiliki luas wilayah 26,63 km² (dua puluh enam koma enam puluh tiga kilometer persegi) dengan Batas wilayah meliputi:

1. sebelah utara : berbatasan dengan Desa Long Tugul Kecamatan Krayan Barat, Desa Long Kabid Kecamatan Krayan Barat;
sebelah timur : berbatasan dengan Desa Pa' Tera, Desa Pa' Urang dan Desa Pa' Dalan;
sebelah selatan : berbatasan dengan Desa Liang Lunuk dan Desa Long Pupung; dan
sebelah barat : berbatasan dengan Desa Long Pupung.
2. segmen Batas utara sebagaimana dimaksud pada angka 1 diuraikan sebagai berikut:
 - a) Batas Desa Long Budung dengan Desa Long Tugul Kecamatan Krayan Barat dimulai pada TK 65.03.07.2016-07.2018-19.2008-0582 koordinat 03° 40' 48.57759934" N 115° 39' 18.83125798" E menuju TK 65.03.07.2016-19.2008-0583 koordinat 03° 40' 49.55909758" N 115° 39' 38.01907644" E menuju TK 65.03.07.2016-19.2008-0584 koordinat 03° 41' 32.75601607" N 115° 39' 54.53942367" E menuju TK 65.03.07.2016-19.2005-19.2008-0585 koordinat 03° 42' 30.25659545" N 115° 41' 02.08766944" E; dan

- b) Batas Desa Long Budung dengan Desa Long Kabid Kecamatan Krayan Barat dimulai pada TK 65.03.07.2016-19.2005-19.2008-0586 koordinat 03° 42' 30.25659545" N 115° 41' 02.08766944" E menuju TK 65.03.07.2006-07.2016-19.2005-0587 koordinat 03° 42' 13.53970009" N 115° 41' 22.89620974" E.

3. segmen Batas timur sebagaimana dimaksud pada angka 1 diuraikan sebagai berikut:

- a) Batas Desa Long Budung dengan Desa Pa' Tera dimulai pada TK 65.03.07.2006-07.2016-19.2005-0588 koordinat 03° 42' 13.53970009" N 115° 41' 22.89620974" E menuju TK 65.03.07.2006-07.2016-0589 koordinat 03° 41' 20.61058992" N 115° 41' 08.36865441" E menuju TK 65.03.07.2006-07.2016-0590 koordinat 03° 40' 42.87256860" N 115° 41' 05.33695903" E menuju TK 65.03.07.2006-07.2016-0591 koordinat 03° 40' 24.24602149" N 115° 40' 53.01605247" E menuju TK 65.03.07.2006-07.2016-0592 koordinat 03° 39' 58.91077715" N 115° 40' 47.91037642" E menuju TK 65.03.07.2006-07.2016-0593 koordinat 03° 39' 30.08180901" N 115° 40' 49.12161746" E menuju TK 65.03.07.2006-07.2016-0594 koordinat 03° 39' 27.37449953" N 115° 40' 58.31053227" E menuju TK 65.03.07.2006-07.2016-0595 koordinat 03° 39' 21.33838778" N 115° 41' 02.62170978" E menuju TK 65.03.07.2006-07.2016-0596 koordinat 03° 39' 14.21680601" N 115° 41' 05.61647435" E menuju TK 65.03.07.2006-07.2016-0597 koordinat 03° 39' 07.93203974" N 115° 41' 16.10670681" E menuju TK 65.03.07.2006-07.2016-0598 koordinat 03° 39' 11.15981525" N 115° 41' 20.67586189" E menuju TK 65.03.07.2006-07.2016-0599 koordinat 03° 39' 11.21043210" N 115° 41' 25.49143726" E menuju TK 65.03.07.2006-07.2016-0600 koordinat 03° 39' 04.60065325" N 115° 41' 29.69865971" E menuju TK 65.03.07.2006-07.2016-0601 koordinat 03° 39' 02.51070743" N 115° 41' 33.01001368" E menuju TK 65.03.07.2006-07.2016-0602 koordinat 03° 38' 57.80564846" N 115° 41' 36.19302991" E menuju TK 65.03.07.2006-07.2016-0603 koordinat 03° 38' 52.24355325" N 115° 41' 43.86389612" E menuju TK 65.03.07.2006-07.2016-0604 koordinat 03° 38' 45.99717045" N 115° 41' 42.50341736" E menuju TK 65.03.07.2006-07.2016-0605 koordinat 03° 38' 45.48482136" N 115° 41' 47.50895243" E menuju TK 65.03.07.2006-07.2016-0606 koordinat 03° 38' 42.41072513" N 115° 41' 47.85121124" E menuju TK 65.03.07.2006-07.2016-0607 koordinat 03° 38' 35.27439870" N 115° 41' 52.98766030" E menuju TK 65.03.07.2006-07.2016-0608 koordinat 03° 38' 30.06634919" N 115° 41' 57.19487669" E menuju TK 65.03.07.2006-07.2016-0609 koordinat 03° 38' 29.44261504" N 115° 42' 02.25586253" E menuju TK 65.03.07.2006-07.2016-0610 koordinat 03° 38' 23.20963606" N 115° 42' 08.90847609" E menuju TK 65.03.07.2006-07.2016-0611 koordinat 03° 38' 23.86275183" N 115° 42' 12.15929717" E menuju TK 65.03.07.2006-07.2016-0612 koordinat 03° 38' 21.95523426" N 115° 42' 13.33082055" E menuju TK 65.03.07.2006-07.2016-0613 koordinat 03° 38' 23.12928151" N 115° 42' 18.33831692" E menuju TK 65.03.07.2006-07.2016-0614 koordinat 03° 38' 21.45115736" N 115° 42' 21.24026032" E menuju TK 65.03.07.2006-07.2016-0615 koordinat 03° 38' 03.49127826" N 115° 43' 06.96257113" E menuju TK 65.03.07.2006-07.2016-0616 koordinat 03° 37' 59.62612943" N 115° 43' 14.19914074" E menuju TK 65.03.07.2006-07.2016-0617 koordinat 03° 37' 56.17252540" N 115° 43' 24.56138266" E menuju TK 65.03.07.2006-07.2016-0618 koordinat 03° 37' 53.93022233" N 115° 43' 23.09312133" E menuju TK 65.03.07.2006-07.2016-0619 koordinat 03° 37' 51.92849947" N 115° 43' 18.66597470" E menuju

TK 65.03.07.2006-07.2016-0620 koordinat 03° 37' 50.59864661" N 115° 43' 16.41105959" E menuju TK 65.03.07.2006-07.2016-0621 koordinat 03° 37' 49.69348104" N 115° 43' 12.69755152" E menuju TK 65.03.07.2006-07.2016-0622 koordinat 03° 37' 49.47231319" N 115° 43' 09.20565604" E menuju TK 65.03.07.2006-07.2016-0623 koordinat 03° 37' 47.28818266" N 115° 43' 06.26240672" E menuju TK 65.03.07.2006-07.2016-0624 koordinat 03° 37' 47.64362166" N 115° 43' 01.75682091" E menuju TK 65.03.07.2006-07.2016-0625 koordinat 03° 37' 45.17789658" N 115° 42' 56.05607264" E menuju TK 65.03.07.2006-07.2016-0626 koordinat 03° 37' 41.17509214" N 115° 42' 55.48920649" E menuju TK 65.03.07.2006-07.2016-0627 koordinat 03° 37' 35.87191110" N 115° 42' 53.28891373" E menuju TK 65.03.07.2006-07.2016-0628 koordinat 03° 37' 36.56883660" N 115° 42' 50.52574074" E menuju TK 65.03.07.2006-07.2016-0629 koordinat 03° 37' 39.04524237" N 115° 42' 48.08714674" E menuju TK 65.03.07.2006-07.2016-0630 koordinat 03° 37' 40.75310731" N 115° 42' 45.37046745" E menuju TK 65.03.07.2006-07.2016-0631 koordinat 03° 37' 39.79670305" N 115° 42' 44.19823103" E menuju TK 65.03.07.2006-07.2016-0632 koordinat 03° 37' 39.82232103" N 115° 42' 42.61956228" E menuju TK 65.03.07.2006-07.2016-0633 koordinat 03° 37' 37.08525665" N 115° 42' 41.33769277" E menuju TK 65.03.07.2006-07.2016-0634 koordinat 03° 37' 31.53318775" N 115° 42' 35.58015425" E menuju TK 65.03.07.2006-07.2016-0635 koordinat 03° 37' 23.43332271" N 115° 42' 33.44146454" E menuju TK 65.03.07.2006-07.2016-0636 koordinat 03° 37' 21.14147420" N 115° 42' 28.37628671" E menuju TK 65.03.07.2006-07.2016-0637 koordinat 03° 37' 18.92819612" N 115° 42' 28.70045823" E menuju TK 65.03.07.2006-07.2016-0638 koordinat 03° 37' 17.70779955" N 115° 42' 27.36423157" E menuju TK 65.03.07.2006-07.2016-0639 koordinat 03° 37' 16.00136301" N 115° 42' 25.99542589" E menuju TK 65.03.07.2006-07.2016-0640 koordinat 03° 37' 16.25603304" N 115° 42' 23.46062979" E menuju TK 65.03.07.2006-07.2016-0641 koordinat 03° 37' 14.42301080" N 115° 42' 22.25047021" E menuju TK 65.03.07.2006-07.2016-0642 koordinat 03° 37' 11.97860906" N 115° 42' 19.88888444" E menuju TK 65.03.07.2006-07.2016-0643 koordinat 03° 37' 14.38671839" N 115° 42' 13.29184592" E menuju TK 65.03.07.2006-07.2016-0644 koordinat 03° 37' 13.42663692" N 115° 42' 10.63557721" E menuju TK 65.03.07.2006-07.2016-0645 koordinat 03° 37' 09.64329691" N 115° 42' 09.78127271" E menuju TK 65.03.07.2006-07.2016-0646 koordinat 03° 37' 05.48459720" N 115° 42' 09.09042598" E menuju TK 65.03.07.2006-07.2016-0647 koordinat 03° 37' 05.31957725" N 115° 42' 05.87992993" E menuju TK 65.03.07.2006-07.2016-0648 koordinat 03° 37' 05.38158205" N 115° 42' 01.57056782" E menuju TK 65.03.07.2006-07.2016-0649 koordinat 03° 37' 01.09272674" N 115° 42' 00.26181839" E menuju TK 65.03.07.2006-07.2016-07.2020-0650 koordinat 03° 36' 54.09603494" N 115° 41' 59.39398196" E;

- b) Batas Desa Long Budung dengan Desa Pa' Urang dimulai pada TK 65.03.07.2006-07.2016-07.2020-0651 koordinat 03° 36' 54.09603494" N 115° 41' 59.39398196" E menuju TK 65.03.07.2016-07.2020-0652 koordinat 03° 36' 49.13861193" N 115° 41' 59.65096493" E menuju TK 65.03.07.2009-07.2016-07.2020-0653 koordinat 03° 36' 46.86120000" N 115° 41' 59.49384000" E; dan

c) Batas Desa Long Budung dengan Desa Pa' Dalam dimulai pada TK 65.03.07.2009-07.2016-07.2020-0654 koordinat $03^{\circ} 36' 46.86120000''$ N $115^{\circ} 41' 59.49384000''$ E menuju TK 65.03.07.2009-07.2016-0655 koordinat $03^{\circ} 36' 44.15409824''$ N $115^{\circ} 41' 59.24894594''$ E menuju TK 65.03.07.2009-07.2016-0656 koordinat $03^{\circ} 36' 43.99331907''$ N $115^{\circ} 42' 01.07964543''$ E menuju TK 65.03.07.2009-07.2016-0657 koordinat $03^{\circ} 36' 43.91741257''$ N $115^{\circ} 42' 01.94394883''$ E menuju TK 65.03.07.2009-07.2016-0658 koordinat $03^{\circ} 36' 43.76724052''$ N $115^{\circ} 42' 03.00421493''$ E menuju TK 65.03.07.2002-07.2009-07.2016-0659 koordinat $03^{\circ} 36' 42.02569830''$ N $115^{\circ} 42' 02.94491826''$ E.

4. segmen Batas selatan sebagaimana dimaksud pada angka 1 diuraikan sebagai berikut:

a) Batas Desa Long Budung dengan Desa Liang Lunuk dimulai pada TK 65.03.07.2002-07.2009-07.2016-0660 koordinat $03^{\circ} 36' 42.02569830''$ N $115^{\circ} 42' 02.94491826''$ E menuju TK 65.03.07.2002-07.2016-07.2018-0661 koordinat $03^{\circ} 36' 42.15726590''$ N $115^{\circ} 42' 00.92103103''$ E; dan

b) Batas Desa Long Budung dengan Desa Long Pupung dimulai pada TK 65.03.07.2002-07.2016-07.2018-0662 koordinat $03^{\circ} 36' 42.15726590''$ N $115^{\circ} 42' 00.92103103''$ E menuju TK 65.03.07.2016-07.2018-0663 koordinat $03^{\circ} 36' 42.76346149''$ N $115^{\circ} 41' 54.82738802''$ E menuju TK 65.03.07.2016-07.2018-0664 koordinat $03^{\circ} 36' 42.72590915''$ N $115^{\circ} 41' 53.96304192''$ E menuju TK 65.03.07.2016-07.2018-0665 koordinat $03^{\circ} 36' 43.32308665''$ N $115^{\circ} 41' 53.77500117''$ E menuju TK 65.03.07.2016-07.2018-0666 koordinat $03^{\circ} 36' 43.49241489''$ N $115^{\circ} 41' 50.20092181''$ E menuju TK 65.03.07.2016-07.2018-0667 koordinat $03^{\circ} 36' 43.58749983''$ N $115^{\circ} 41' 48.18704257''$ E menuju TK 65.03.07.2016-07.2018-0668 koordinat $03^{\circ} 36' 42.89970263''$ N $115^{\circ} 41' 46.60592734''$ E menuju TK 65.03.07.2016-07.2018-0669 koordinat $03^{\circ} 36' 41.09413096''$ N $115^{\circ} 41' 42.44955217''$ E.

5. segmen Batas barat sebagaimana dimaksud pada angka 1 diuraikan sebagai berikut:

Batas Desa Long Budung dengan Desa Long Pupung dimulai pada TK 65.03.07.2016-07.2018-0670 koordinat $03^{\circ} 36' 41.09413096''$ N $115^{\circ} 41' 42.44955217''$ E menuju TK 65.03.07.2016-07.2018-0671 koordinat $03^{\circ} 36' 42.92803729''$ N $115^{\circ} 41' 42.42553653''$ E menuju TK 65.03.07.2016-07.2018-0672 koordinat $03^{\circ} 36' 43.98991548''$ N $115^{\circ} 41' 42.41143639''$ E menuju TK 65.03.07.2016-07.2018-0673 koordinat $03^{\circ} 36' 45.20178721''$ N $115^{\circ} 41' 42.39534440''$ E menuju TK 65.03.07.2016-07.2018-0674 koordinat $03^{\circ} 36' 46.17364541''$ N $115^{\circ} 41' 42.38243934''$ E menuju TK 65.03.07.2016-07.2018-0675 koordinat $03^{\circ} 36' 47.06537985''$ N $115^{\circ} 41' 42.37059812''$ E menuju TK 65.03.07.2016-07.2018-0676 koordinat $03^{\circ} 37' 08.19011263''$ N $115^{\circ} 41' 42.09005829''$ E menuju TK 65.03.07.2016-07.2018-0677 koordinat $03^{\circ} 37' 15.70671903''$ N $115^{\circ} 41' 36.84677334''$ E menuju TK 65.03.07.2016-07.2018-0678 koordinat $03^{\circ} 37' 15.72568335''$ N 115°

41' 30.32282603" E menuju TK 65.03.07.2016-07.2018-0679 koordinat 03° 37' 17.48539168" N 115° 41' 23.99540964" E menuju TK 65.03.07.2016-07.2018-0680 koordinat 03° 37' 21.91847507" N 115° 41' 12.63887198" E menuju TK 65.03.07.2016-07.2018-0681 koordinat 03° 37' 32.98758807" N 115° 41' 06.96081969" E menuju TK 65.03.07.2016-07.2018-0682 koordinat 03° 37' 36.15421519" N 115° 41' 07.98006395" E menuju TK 65.03.07.2016-07.2018-0683 koordinat 03° 37' 35.86784927" N 115° 41' 03.60738099" E menuju TK 65.03.07.2016-07.2018-0684 koordinat 03° 37' 37.88957693" N 115° 41' 01.69658632" E menuju TK 65.03.07.2016-07.2018-0685 koordinat 03° 37' 39.29473991" N 115° 40' 58.37207213" E menuju TK 65.03.07.2016-07.2018-0686 koordinat 03° 37' 52.69283049" N 115° 40' 47.65740028" E menuju TK 65.03.07.2016-07.2018-0687 koordinat 03° 38' 10.68350583" N 115° 40' 43.06346648" E menuju TK 65.03.07.2016-07.2018-0688 koordinat 03° 38' 14.85133748" N 115° 40' 36.59365654" E menuju TK 65.03.07.2016-07.2018-0689 koordinat 03° 38' 19.47957222" N 115° 40' 29.19115502" E menuju TK 65.03.07.2016-07.2018-0690 koordinat 03° 38' 36.34261373" N 115° 40' 25.54099234" E menuju TK 65.03.07.2016-07.2018-0691 koordinat 03° 38' 49.35737308" N 115° 40' 29.35163320" E menuju TK 65.03.07.2016-07.2018-0692 koordinat 03° 39' 35.65123444" N 115° 39' 21.24882526" E menuju TK 65.03.07.2016-07.2018-0693 koordinat 03° 40' 14.42966553" N 115° 39' 28.90844657" E menuju TK 65.03.07.2016-07.2018-0694 koordinat 03° 40' 38.53874942" N 115° 39' 16.85789332" E menuju TK 65.03.07.2016-07.2018-19.2008-0695 koordinat 03° 40' 48.57759934" N 115° 39' 18.83125798" E.

k. Desa Pa' Urang berdasarkan hasil penegasan memiliki luas wilayah 55,6 km² (lima puluh lima koma enam kilometer persegi) dengan Batas wilayah meliputi:

1. sebelah utara : berbatasan dengan Desa Long Mangan Kecamatan Krayan Barat, Desa Pa' Mulak Kecamatan Krayan Barat;
 - sebelah timur : berbatasan dengan Desa Ba' Liku Kecamatan Krayan Tengah, Desa Long Padi Kecamatan Krayan Tengah dan Desa Pa' Dalan;
 - sebelah selatan : berbatasan dengan Desa Pa' Dalan; dan
 - sebelah barat : berbatasan dengan Desa Long Budung, Desa Pa' Tera dan Desa Long Kabid Kecamatan Krayan Barat.
2. segmen Batas utara sebagaimana dimaksud pada angka 1 diuraikan sebagai berikut:
 - a) Batas Desa Pa' Urang dengan Desa Long Mangan Kecamatan Krayan Barat dimulai pada TK 65.03.07.2020-19.2003-19.2005-0696 koordinat 03° 42' 42.08671647" N 115° 42' 13.46926109" E menuju TK 65.03.07.2020-19.2001-19.2003-0697 koordinat 03° 43' 00.06936087" N 115° 43' 10.30667612" E; dan
 - b) Batas Desa Pa' Urang dengan Desa Pa' Mulak Kecamatan Krayan Barat dimulai pada TK 65.03.07.2020-19.2001-19.2003-0698 koordinat 03° 43' 00.06936087" N 115° 43' 10.30667612" E menuju TK 65.03.07.2020-19.2001-0699 koordinat 03° 44' 38.07888834" N 115° 44' 34.63109509" E menuju TK 65.03.07.2020-17.2009-19.2001-0700 koordinat 03° 45' 25.73457980" N 115° 46' 03.03625142" E.

3. segmen Batas timur sebagaimana dimaksud pada angka 1 diuraikan sebagai berikut:
- a) Batas Desa Pa' Urang dengan Desa Ba' Liku Kecamatan Krayan Tengah dimulai pada TK 65.03.07.2020-17.2009-19.2001-0701 koordinat $03^{\circ} 45' 25.73457980''$ N $115^{\circ} 46' 03.03625142''$ E menuju TK 65.03.07.2020-17.2004-17.2009-0702 koordinat $03^{\circ} 43' 32.43564426''$ N $115^{\circ} 48' 15.37576029''$ E;
 - b) Batas Desa Pa' Urang dengan Desa Long Padi Kecamatan Krayan Tengah dimulai pada TK 65.03.07.2020-17.2004-17.2009-0703 koordinat $03^{\circ} 43' 32.43564426''$ N $115^{\circ} 48' 15.37576029''$ E menuju TK 65.03.07.2009-07.2020-17.2004-0704 koordinat $03^{\circ} 43' 23.50188526''$ N $115^{\circ} 48' 31.58964037''$ E; dan
 - c) Batas Desa Pa' Urang dengan Desa Pa' Dalam dimulai pada TK 65.03.07.2009-07.2020-17.2004-0705 koordinat $03^{\circ} 43' 23.50188526''$ N $115^{\circ} 48' 31.58964037''$ E menuju TK 65.03.07.2009-07.2020-0706 koordinat $03^{\circ} 42' 10.13039810''$ N $115^{\circ} 45' 17.15803147''$ E menuju TK 65.03.07.2009-07.2020-0707 koordinat $03^{\circ} 42' 15.17982467''$ N $115^{\circ} 43' 53.10976102''$ E menuju TK 65.03.07.2009-07.2020-0708 koordinat $03^{\circ} 41' 19.15956010''$ N $115^{\circ} 43' 37.75358091''$ E menuju TK 65.03.07.2009-07.2020-0709 koordinat $03^{\circ} 40' 58.78994468''$ N $115^{\circ} 43' 03.06336668''$ E menuju TK 65.03.07.2009-07.2020-0710 koordinat $03^{\circ} 40' 26.76882929''$ N $115^{\circ} 42' 48.30284152''$ E menuju TK 65.03.07.2009-07.2020-0711 koordinat $03^{\circ} 39' 58.38464053''$ N $115^{\circ} 43' 16.70483571''$ E menuju TK 65.03.07.2009-07.2020-0712 koordinat $03^{\circ} 39' 57.35996525''$ N $115^{\circ} 43' 24.91904710''$ E menuju TK 65.03.07.2009-07.2020-0713 koordinat $03^{\circ} 39' 47.27048411''$ N $115^{\circ} 43' 29.96882860''$ E menuju TK 65.03.07.2009-07.2020-0714 koordinat $03^{\circ} 39' 45.19192135''$ N $115^{\circ} 43' 44.42779915''$ E menuju TK 65.03.07.2009-07.2020-0715 koordinat $03^{\circ} 39' 39.42809504''$ N $115^{\circ} 43' 46.73804611''$ E menuju TK 65.03.07.2009-07.2020-0716 koordinat $03^{\circ} 39' 32.76766070''$ N $115^{\circ} 43' 45.45457558''$ E menuju TK 65.03.07.2009-07.2020-0717 koordinat $03^{\circ} 39' 13.45422853''$ N $115^{\circ} 43' 45.55849702''$ E menuju TK 65.03.07.2009-07.2020-0718 koordinat $03^{\circ} 39' 09.27456903''$ N $115^{\circ} 43' 49.45887939''$ E menuju TK 65.03.07.2009-07.2020-0719 koordinat $03^{\circ} 39' 08.97570088''$ N $115^{\circ} 43' 52.19694985''$ E menuju TK 65.03.07.2009-07.2020-0720 koordinat $03^{\circ} 39' 07.46598081''$ N $115^{\circ} 43' 54.40037527''$ E menuju TK 65.03.07.2009-07.2020-0721 koordinat $03^{\circ} 39' 07.94894964''$ N $115^{\circ} 43' 58.80670553''$ E menuju TK 65.03.07.2009-07.2020-0722 koordinat $03^{\circ} 39' 00.34854917''$ N $115^{\circ} 44' 06.95877641''$ E menuju TK 65.03.07.2009-07.2020-0723 koordinat $03^{\circ} 38' 49.04429012''$ N $115^{\circ} 44' 21.31222066''$ E menuju TK 65.03.07.2009-07.2020-0724 koordinat $03^{\circ} 38' 49.30127140''$ N $115^{\circ} 44' 33.64734775''$ E menuju TK 65.03.07.2009-07.2020-0725 koordinat $03^{\circ} 38' 53.66996278''$ N $115^{\circ} 44' 44.18360267''$ E menuju TK 65.03.07.2009-07.2020-0726 koordinat $03^{\circ} 38' 54.95486915''$ N $115^{\circ} 45' 01.40138369''$ E menuju TK 65.03.07.2009-07.2020-0727 koordinat $03^{\circ} 37' 42.65848822''$ N $115^{\circ} 44' 49.07494578''$ E.

4. segmen Batas selatan sebagaimana dimaksud pada angka 1 diuraikan sebagai berikut:

Batas Desa Pa' Urang dengan Desa Pa' Dalan dimulai pada TK 65.03.07.2009-07.2020-0728 koordinat 03° 37' 42.65848822" N 115° 44' 49.07494578" E menuju TK 65.03.07.2009-07.2020-0729 koordinat 03° 37' 26.77444835" N 115° 44' 37.52746282" E menuju TK 65.03.07.2009-07.2020-0730 koordinat 03° 36' 51.49905490" N 115° 43' 08.05578360" E menuju TK 65.03.07.2009-07.2020-0731 koordinat 03° 36' 52.86900285" N 115° 42' 46.83872916" E menuju TK 65.03.07.2009-07.2020-0732 koordinat 03° 36' 52.99653302" N 115° 42' 44.86349465" E menuju TK 65.03.07.2009-07.2020-0733 koordinat 03° 36' 54.09122456" N 115° 42' 40.76401785" E menuju TK 65.03.07.2009-07.2020-0734 koordinat 03° 36' 56.01366203" N 115° 42' 38.27506057" E menuju TK 65.03.07.2009-07.2020-0735 koordinat 03° 36' 56.82334643" N 115° 42' 37.22676973" E menuju TK 65.03.07.2009-07.2020-0736 koordinat 03° 36' 59.66516109" N 115° 42' 33.54748967" E menuju TK 65.03.07.2009-07.2020-0737 koordinat 03° 37' 01.70562126" N 115° 42' 23.29610440" E menuju TK 65.03.07.2009-07.2020-0738 koordinat 03° 37' 01.90782070" N 115° 42' 20.82325453" E menuju TK 65.03.07.2009-07.2020-0739 koordinat 03° 36' 57.50000532" N 115° 42' 18.45371778" E menuju TK 65.03.07.2009-07.2020-0740 koordinat 03° 36' 53.99439963" N 115° 42' 13.63634257" E menuju TK 65.03.07.2009-07.2020-0741 koordinat 03° 36' 48.01556761" N 115° 42' 14.35498512" E menuju TK 65.03.07.2009-07.2020-0742 koordinat 03° 36' 46.06630306" N 115° 42' 09.35154549" E menuju TK 65.03.07.2009-07.2020-0743 koordinat 03° 36' 45.20815364" N 115° 42' 05.03531322" E menuju TK 65.03.07.2009-07.2020-0744 koordinat 03° 36' 45.22526942" N 115° 42' 01.89888004" E menuju TK 65.03.07.2009-07.2020-0745 koordinat 03° 36' 46.75427522" N 115° 42' 01.78933877" E menuju TK 65.03.07.2009-07.2016-07.2020-0746 koordinat 03° 36' 46.86120000" N 115° 41' 59.49384000" E.

5. segmen Batas barat sebagaimana dimaksud pada angka 1 diuraikan sebagai berikut:

- a) Batas Desa Pa' Urang dengan Desa Long Budung dimulai pada TK 65.03.07.2009-07.2016-07.2020-0747 koordinat 03° 36' 46.86120000" N 115° 41' 59.49384000" E menuju TK 65.03.07.2016-07.2020-0748 koordinat 03° 36' 49.13861193" N 115° 41' 59.65096493" E menuju TK 65.03.07.2006-07.2016-07.2020-0749 koordinat 03° 36' 54.09603494" N 115° 41' 59.39398196" E;
- b) Batas Desa Pa' Urang dengan Desa Pa' Tera dimulai pada TK 65.03.07.2006-07.2016-07.2020-0750 koordinat 03° 36' 54.09603494" N 115° 41' 59.39398196" E menuju TK 65.03.07.2016-07.2020-0751 koordinat 03° 36' 53.88620290" N 115° 42' 04.69419795" E menuju

TK 65.03.07.2016-07.2020-0752 koordinat 03° 36' 58. 42302615" N 115° 42' 10.36863337" E menuju TK 65.03.07.2016-07.2020-0753 koordinat 03° 37' 01.84716809" N 115° 42' 14. 65139656" E menuju TK 65.03.07.2016-07.2020-0754 koordinat 03° 37' 05.89081182" N 115° 42' 19.70902127" E menuju TK 65.03.07.2016-07.2020-0755 koordinat 03° 37' 06.07365371" N 115° 42' 20.71395936" E menuju TK 65.03.07.2016-07.2020-0756 koordinat 03° 37' 07.78478309" N 115° 42' 30.11877460" E menuju TK 65.03.07.2016-07.2020-0757 koordinat 03° 37' 16.95177405" N 115° 43' 20.50550392" E menuju TK 65.03.07.2016-07.2020-0758 koordinat 03° 37' 19.31894577" N 115° 43' 25.20114869" E menuju TK 65.03.07.2016-07.2020-0759 koordinat 03° 37' 20.93758339" N 115° 43' 28.41197231" E menuju TK 65.03.07.2016-07.2020-0760 koordinat 03° 37' 39.23318602" N 115° 44' 00.80349952" E menuju TK 65.03.07.2016-07.2020-0761 koordinat 03° 38' 01.32152221" N 115° 44' 28.76497548" E menuju TK 65.03.07.2016-07.2020-0762 koordinat 03° 38' 24.02158229" N 115° 44' 17.41494383" E menuju TK 65.03.07.2016-07.2020-0763 koordinat 03° 38' 43.38431114" N 115° 43' 55.63769500" E menuju TK 65.03.07.2016-07.2020-0764 koordinat 03° 38' 57.88369939" N 115° 43' 47.93901403" E menuju TK 65.03.07.2016-07.2020-0765 koordinat 03° 39' 01.82032065" N 115° 43' 45.90826430" E menuju TK 65.03.07.2016-07.2020-0766 koordinat 03° 39' 01.75072637" N 115° 43' 42.69948844" E menuju TK 65.03.07.2016-07.2020-0767 koordinat 03° 38' 57.65195135" N 115° 43' 40.93685558" E menuju TK 65.03.07.2016-07.2020-0768 koordinat 03° 38' 57.86977134" N 115° 43' 36.25343503" E menuju TK 65.03.07.2016-07.2020-0769 koordinat 03° 38' 55.98504352" N 115° 43' 35.71526964" E menuju TK 65.03.07.2016-07.2020-0770 koordinat 03° 38' 55.04573970" N 115° 43' 33.58684768" E menuju TK 65.03.07.2016-07.2020-0771 koordinat 03° 38' 57.88081683" N 115° 43' 29.07127612" E menuju TK 65.03.07.2016-07.2020-0772 koordinat 03° 38' 54.29273815" N 115° 43' 29.52397569" E menuju TK 65.03.07.2016-07.2020-0773 koordinat 03° 38' 53.25465733" N 115° 43' 27.03772539" E menuju TK 65.03.07.2016-07.2020-0774 koordinat 03° 38' 47.12013932" N 115° 43' 26.31042542" E menuju TK 65.03.07.2016-07.2020-0775 koordinat 03° 38' 44.88288181" N 115° 43' 23.07607969" E menuju TK 65.03.07.2016-07.2020-0776 koordinat 03° 38' 42.12537438" N 115° 43' 20.19608000" E menuju TK 65.03.07.2016-07.2020-0777 koordinat 03° 38' 46.56995178" N 115° 43' 12.92637372" E menuju TK 65.03.07.2016-07.2020-0778 koordinat 03° 38' 51.23734809" N 115° 43' 07.79324990" E menuju TK 65.03.07.2016-07.2020-0779 koordinat 03° 38' 54.49145786" N 115° 42' 58.35633092" E menuju TK 65.03.07.2016-07.2020-0780 koordinat 03° 40' 24.19662499" N 115° 42' 06.29518908" E menuju TK 65.03.07.2016-07.2020-0781 koordinat 03° 41' 10.48654243" N 115° 41' 55.50902205" E menuju TK 65.03.07.2006-07.2020-19.2005-0782 koordinat 03° 42' 26.31630823" N 115° 42' 10. 37266245" E; dan

- c) Batas Desa Pa' Urang dengan Desa Long Kabid Kecamatan Krayan Barat dimulai pada TK 65.03.07.2006-07.2020-19.2005-0783 koordinat 03° 42' 26.31630823" N 115° 42' 10.37266245" E menuju TK 65.03.07.2020-19.2003-19.2005-0784 koordinat 03° 42' 42.08671647" N 115° 42' 13.46926109" E.

Pasal 5

Cakupan wilayah sebagaimana dimaksud dalam Pasal 4 digambarkan dalam peta Batas Desa sebagaimana tercantum dalam Lampiran yang merupakan bagian tidak terpisahkan dari Peraturan Bupati ini.

BAB III
KETENTUAN PERALIHAN

Pasal 6

Hak keperdataan masyarakat yang telah ada sebelum Peraturan Bupati ini berlaku, tetap berlaku dan diakui keberadaannya sepanjang tidak bertentangan dengan ketentuan peraturan perundang-undangan.

BAB IV
KETENTUAN PENUTUP

Pasal 7

Peraturan Bupati ini mulai berlaku pada tanggal diundangkan.

Agar setiap orang mengetahuinya, memerintahkan pengundangan Peraturan Bupati ini dengan penempatannya dalam Berita Daerah Kabupaten Nunukan.

Ditetapkan di Nunukan
pada tanggal 11 November 2024

BUPATI NUNUKAN,

ttd

ASMIN LAURA HAFID

Diundangkan di Nunukan
pada tanggal 11 November 2024

Pj. SEKRETARIS DAERAH KABUPATEN NUNUKAN,

ttd

ASMAR

BERITA DAERAH KABUPATEN NUNUKAN TAHUN 2024 NOMOR 27

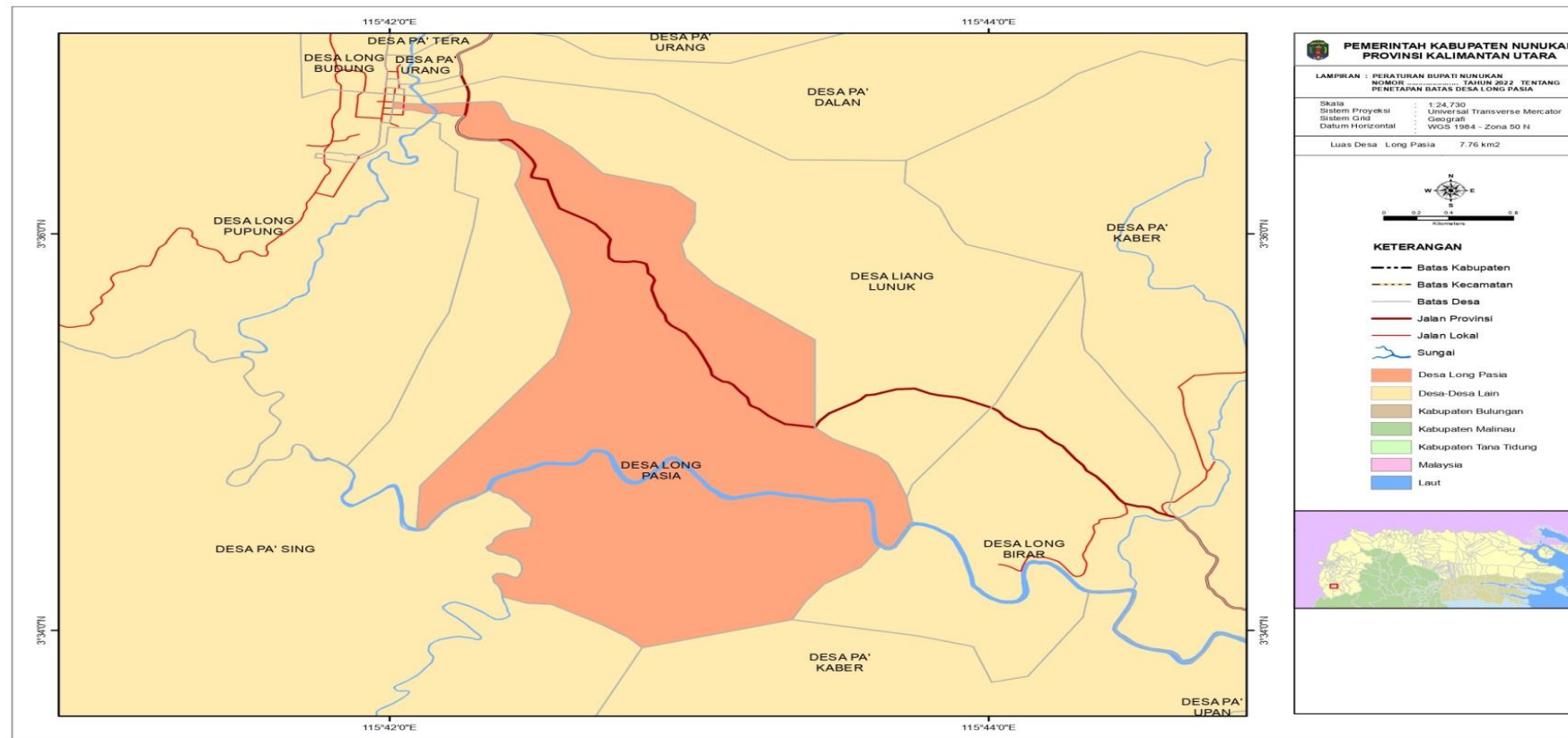
Salinan Sesuai Dengan Aslinya
SEKRETARIAT DAERAH KABUPATEN NUNUKAN
Kepala Bagian Hukum,



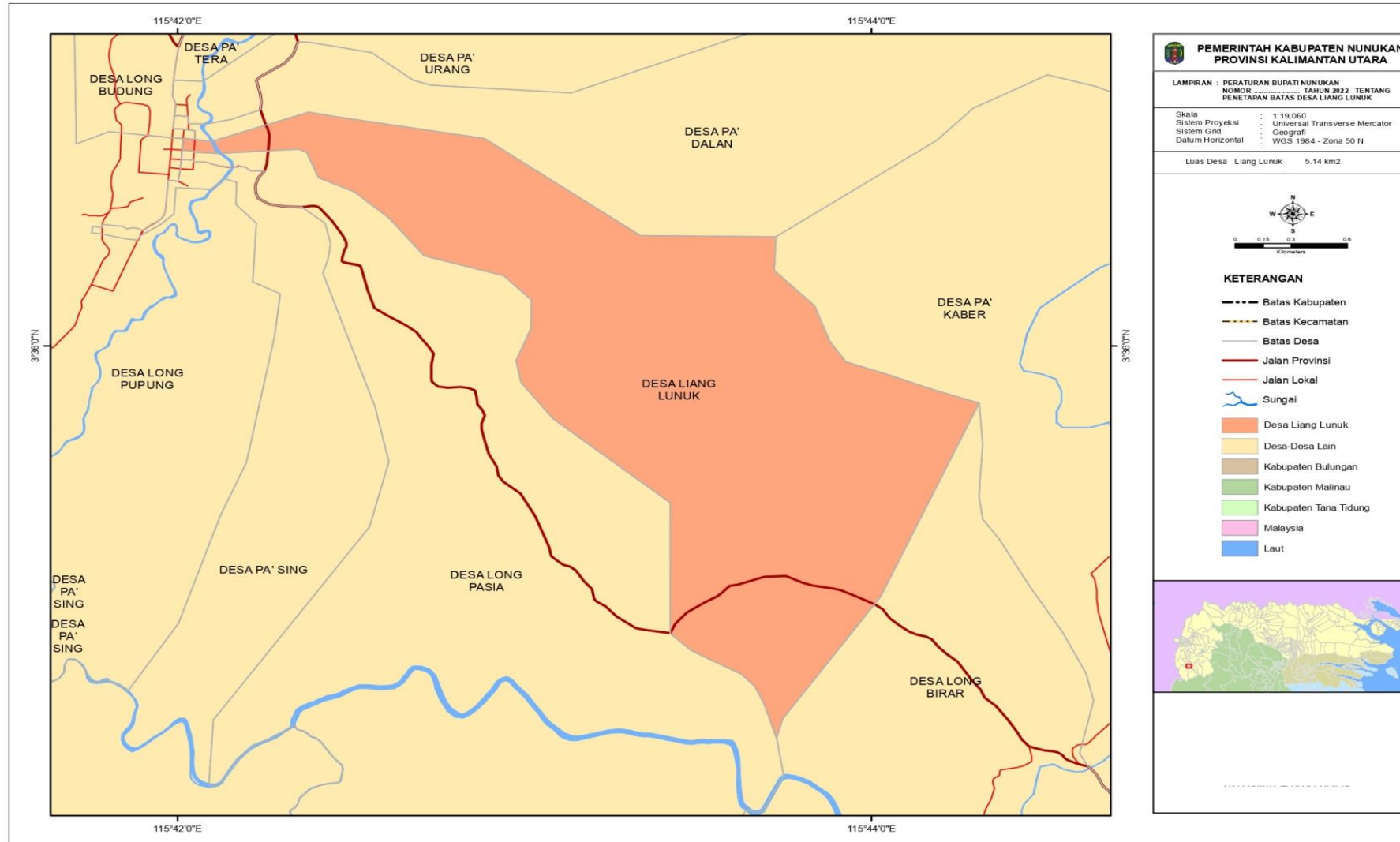
LAMPIRAN
PERATURAN BUPATI NUNUKAN
NOMOR 27 TAHUN 2024
TENTANG
PENETAPAN DAN PENEKASAN BATAS DESA
DI KECAMATAN KRAYAN SELATAN

PETA BATAS DESA

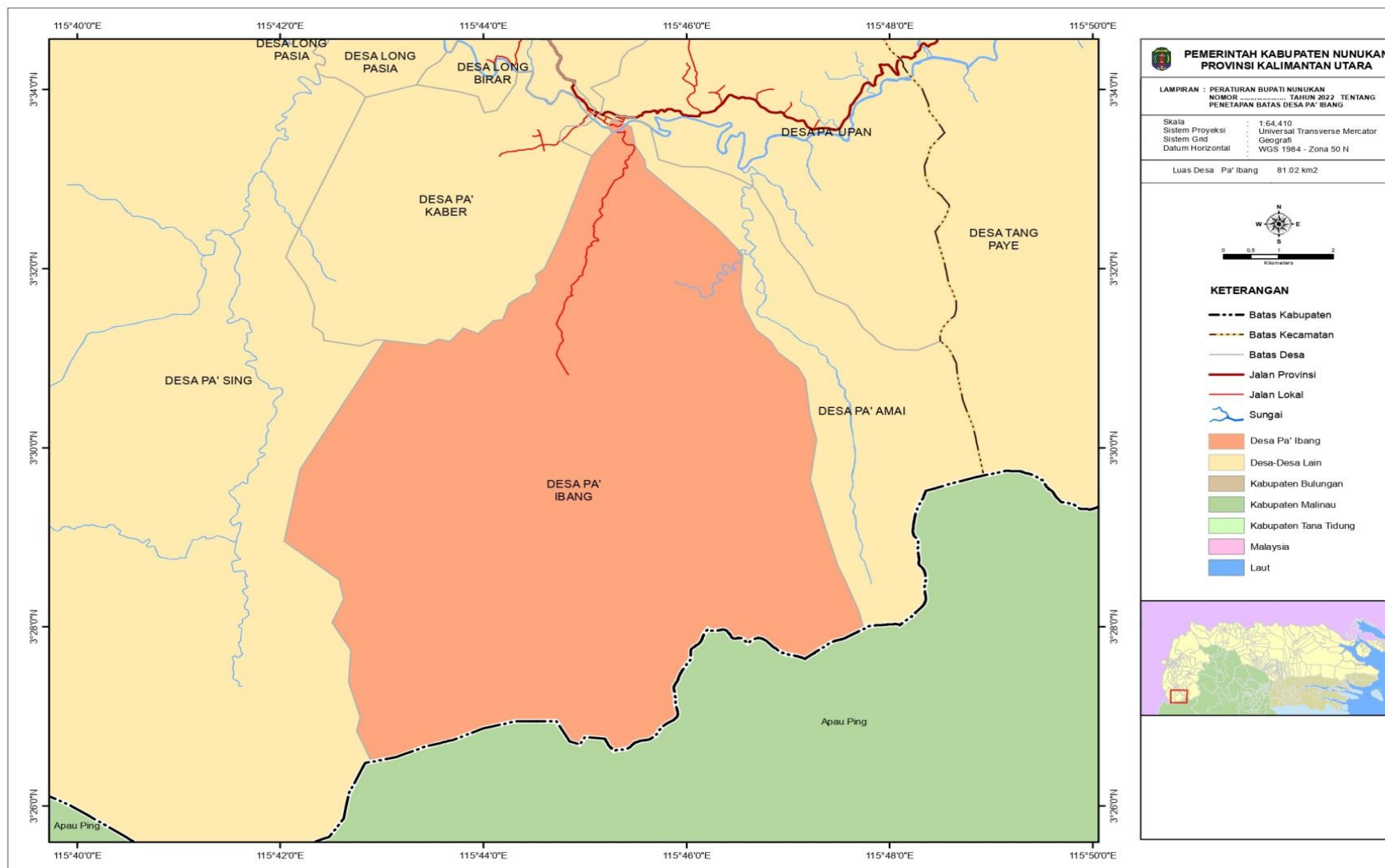
1. PETA DESA LONG PASIA KECAMATAN KRAYAN SELATAN



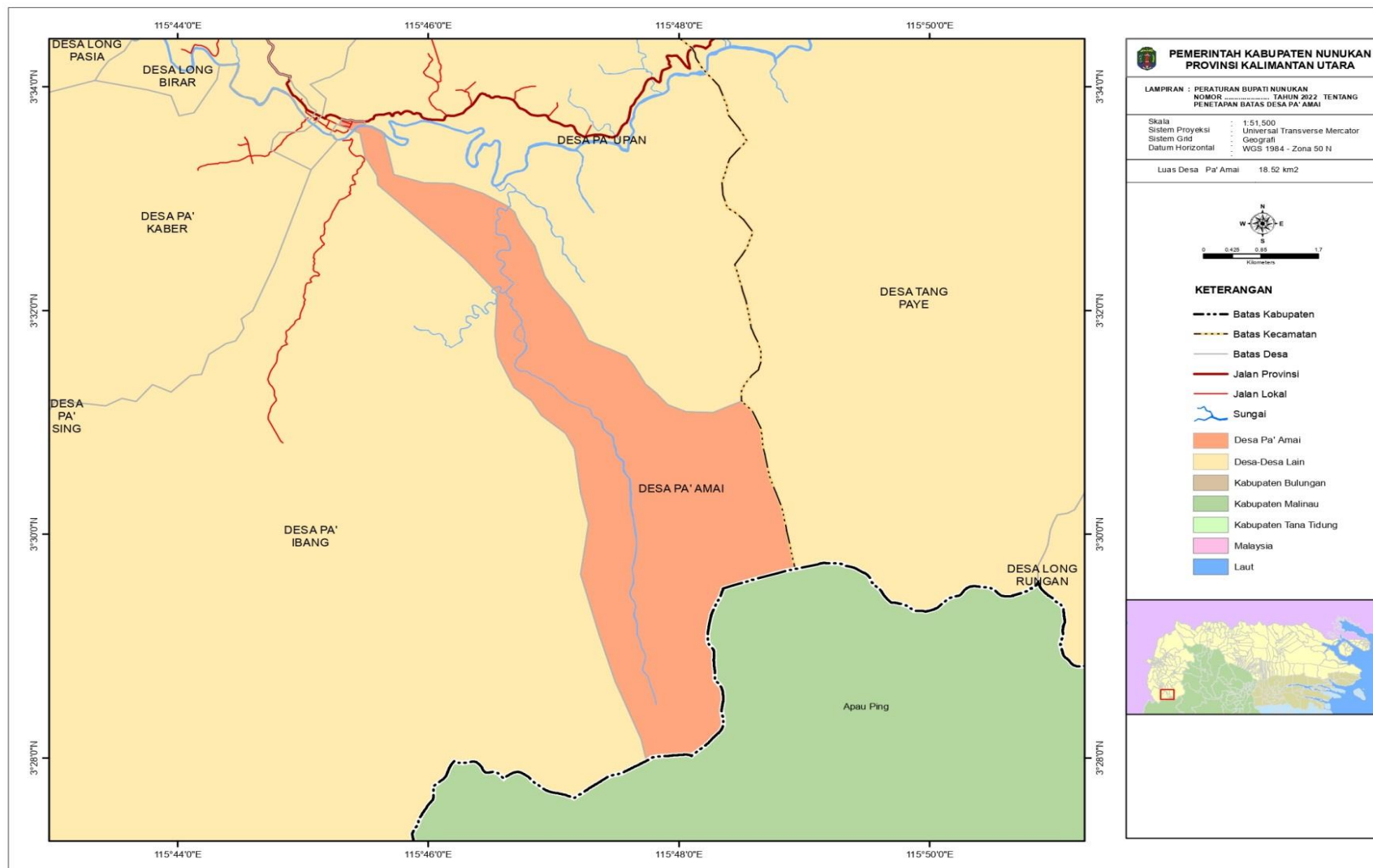
2. PETA DESA LIANG LUNUK KECAMATAN KRAYAN SELATAN



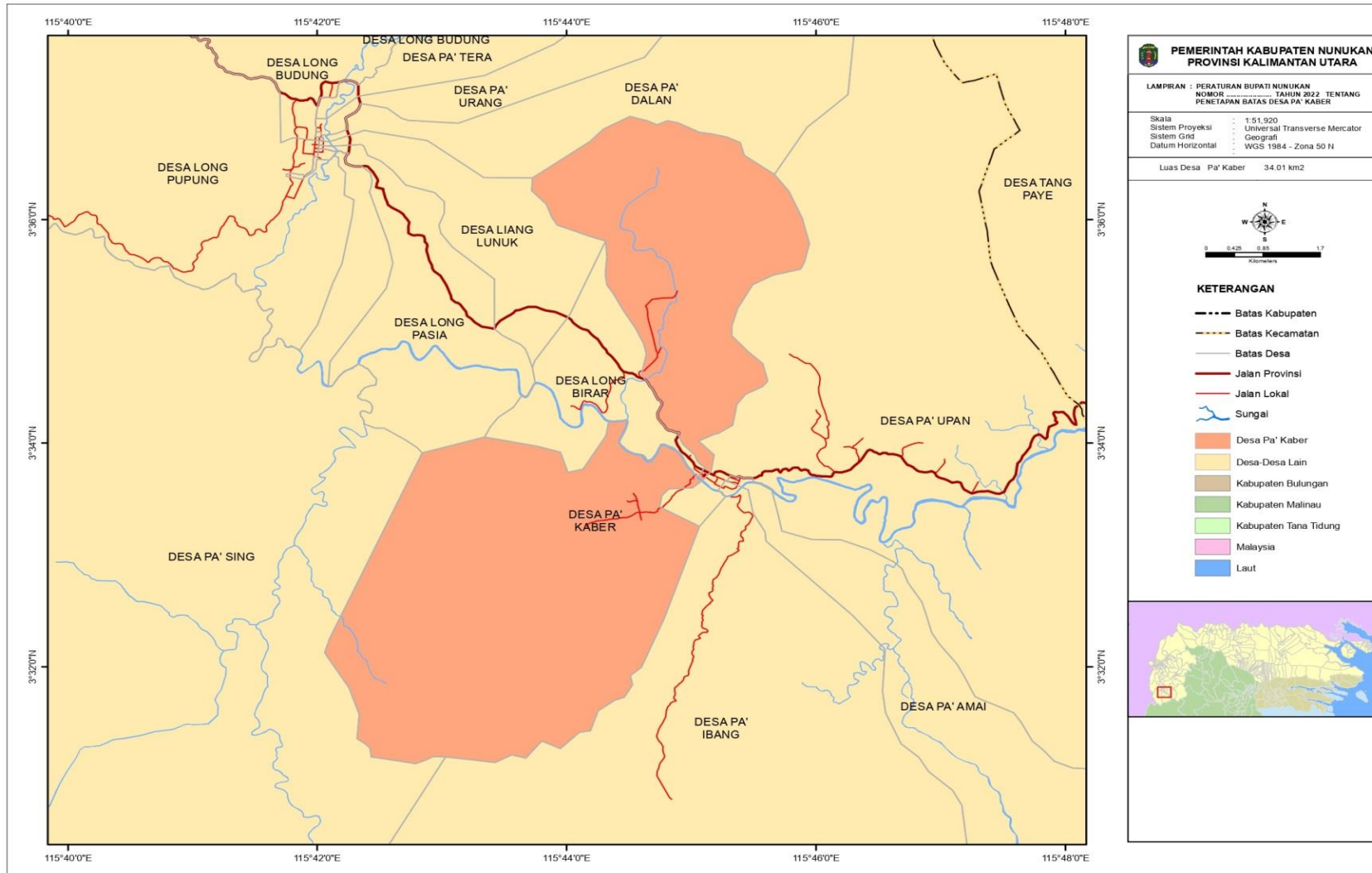
3. PETA DESA PA' IBANG KECAMATAN KRAYAN SELATAN



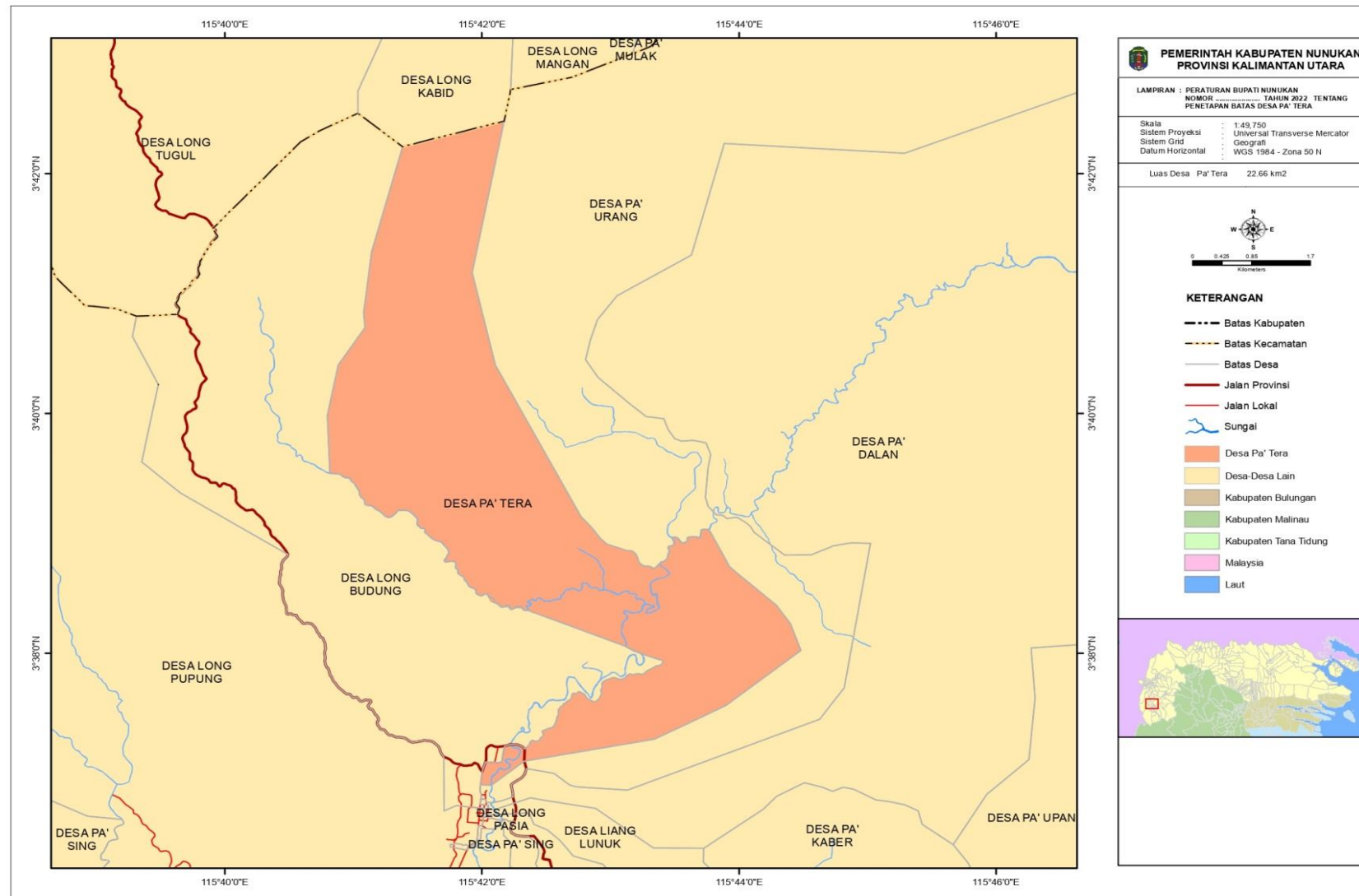
4. PETA DESA PA' AMAI KECAMATAN KRAYAN SELATAN



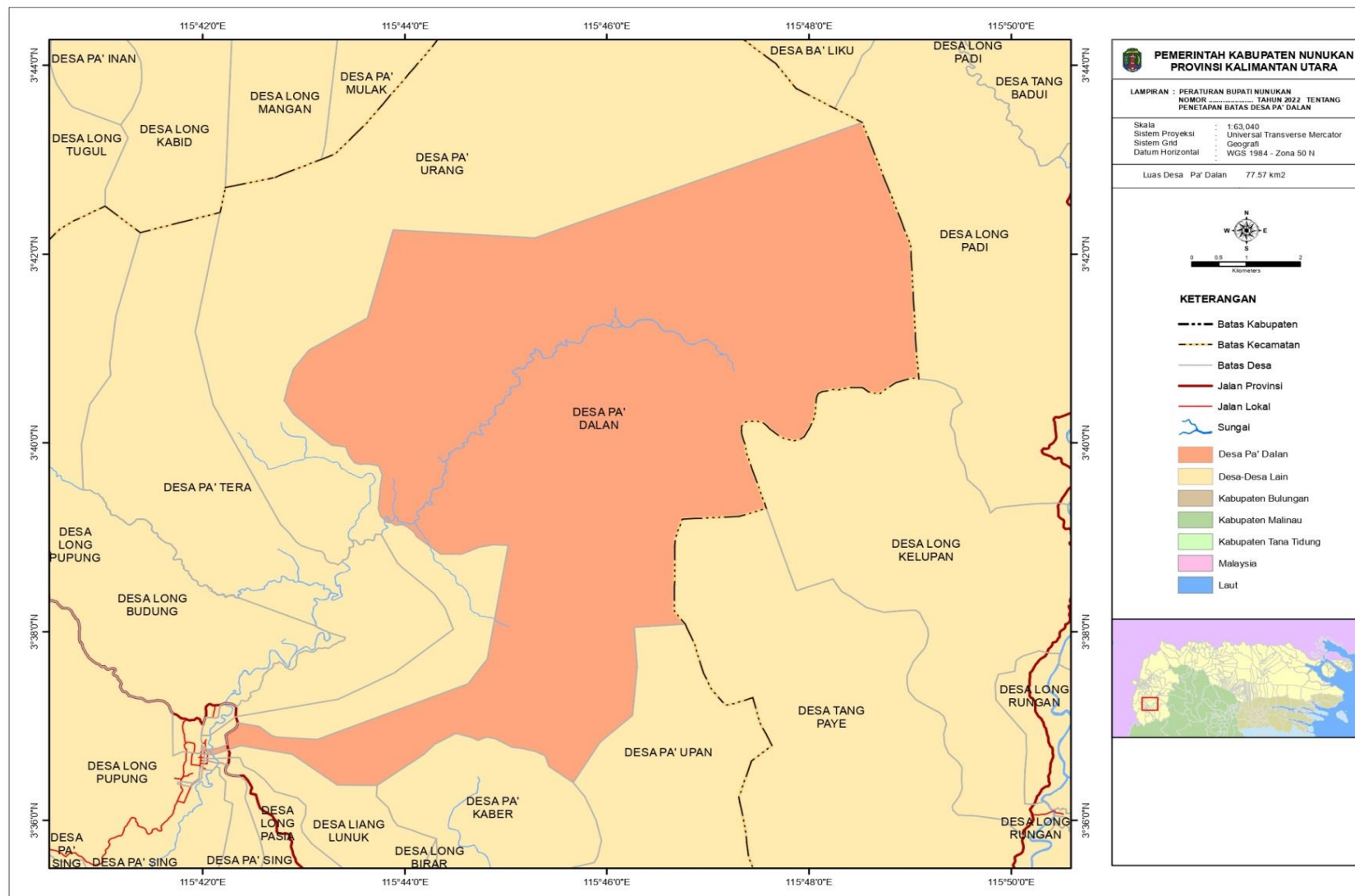
5. PETA DESA PA' KABER KECAMATAN KRAYAN SELATAN



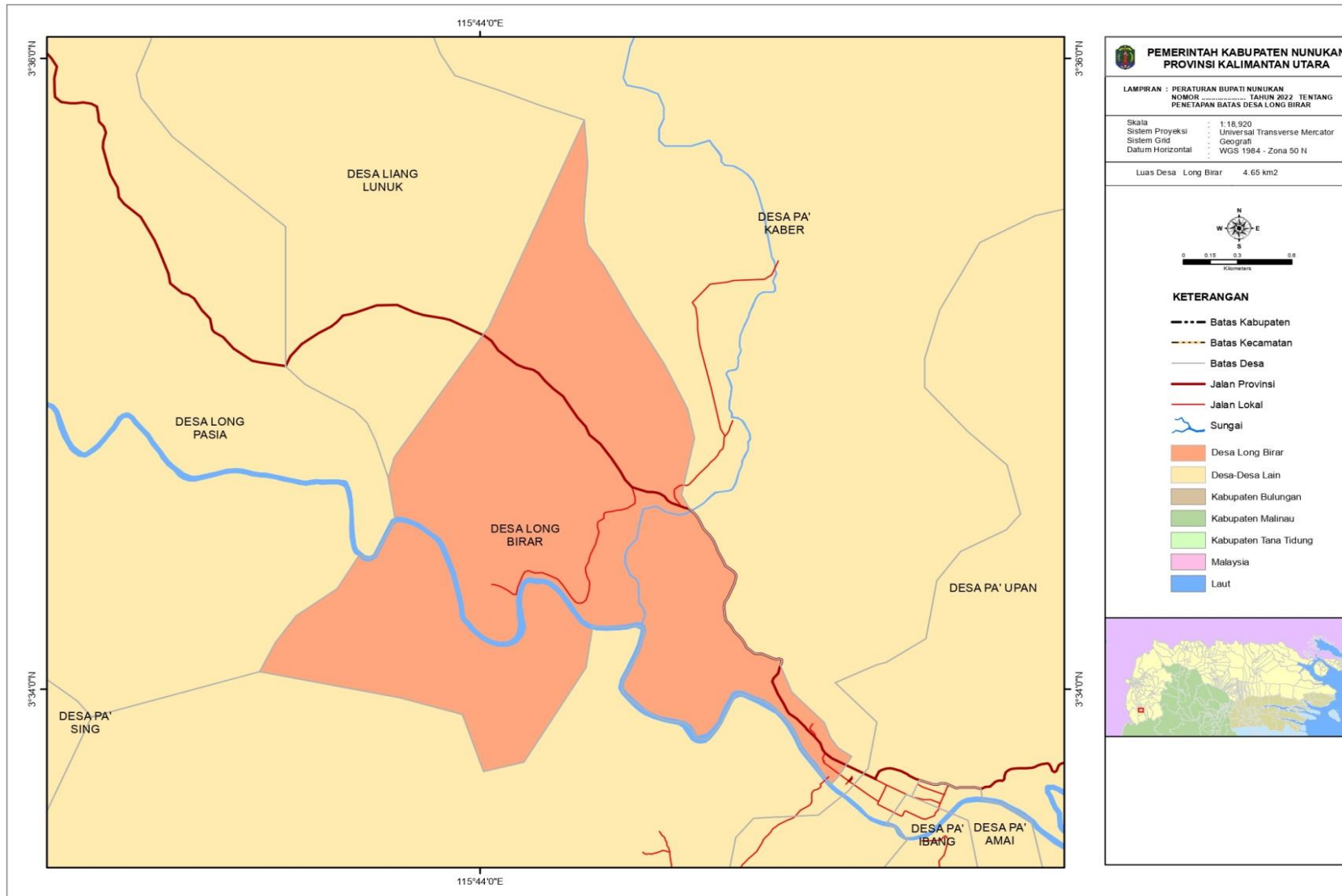
6. PETA DESA PA' TERA KECAMATAN KRAYAN SELATAN



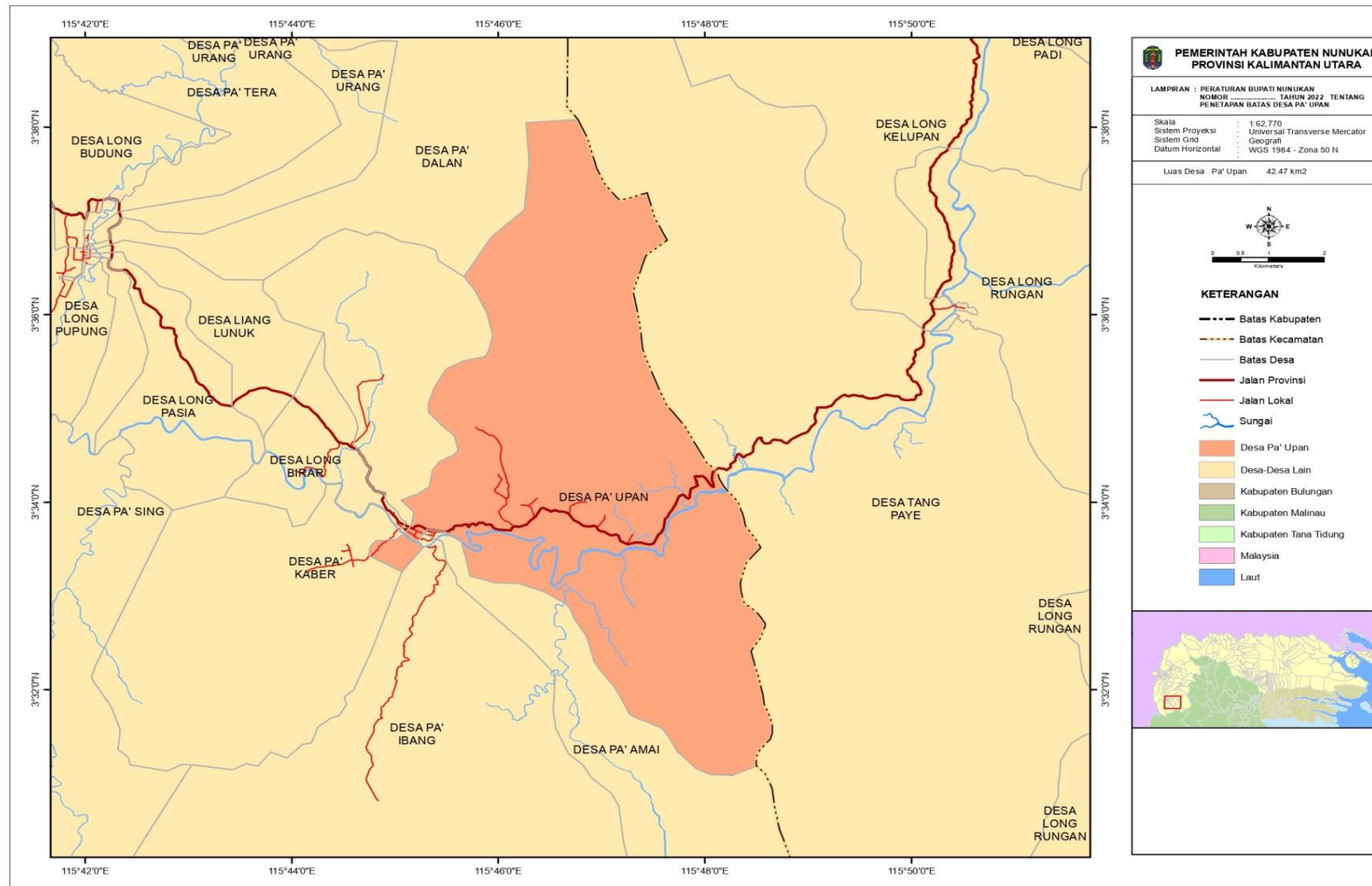
7. PETA DESA PA' DALAN KECAMATAN KRAYAN SELATAN



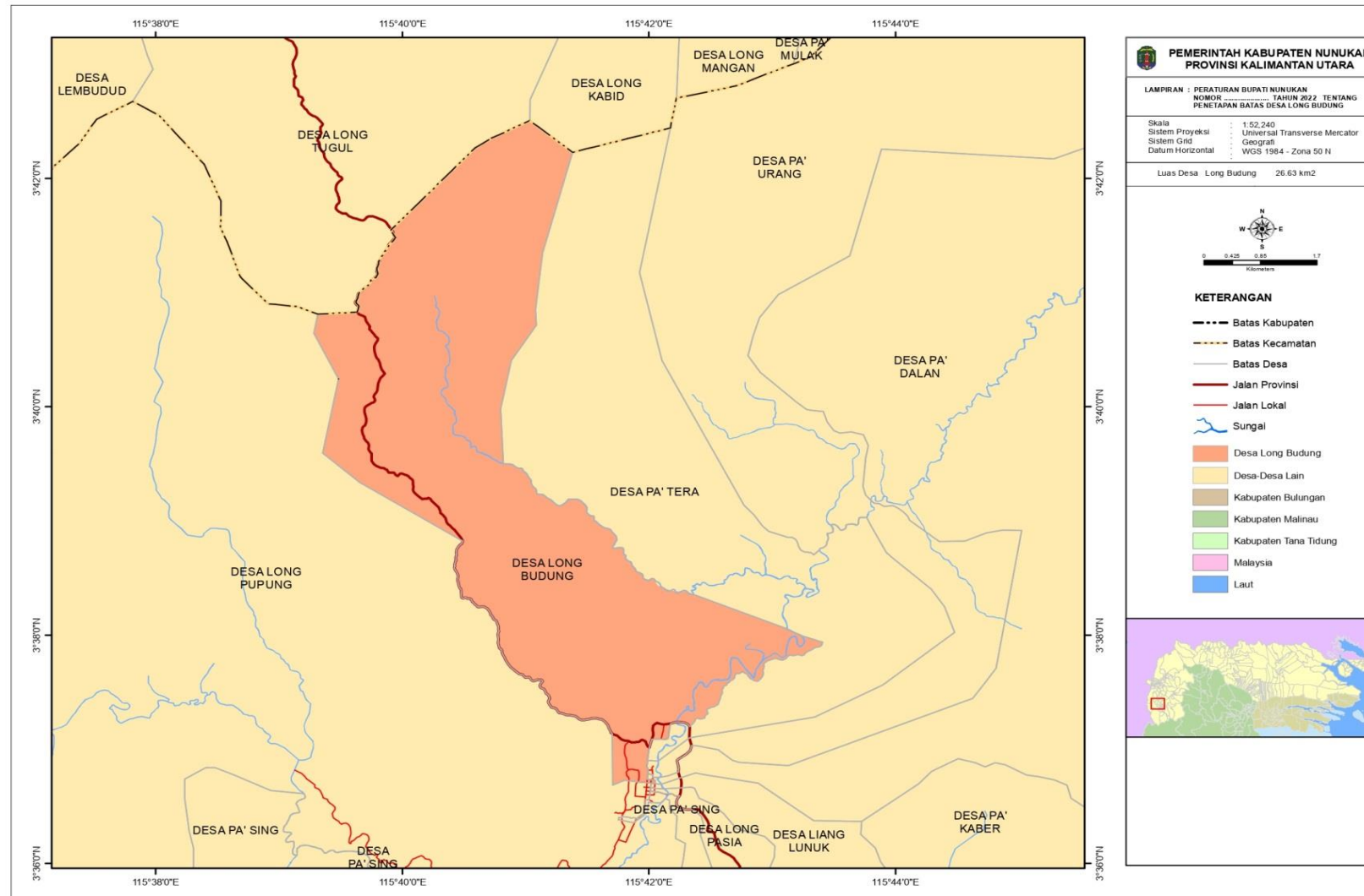
8. PETA DESA LONG BIRAR KECAMATAN KRAYAN SELATAN



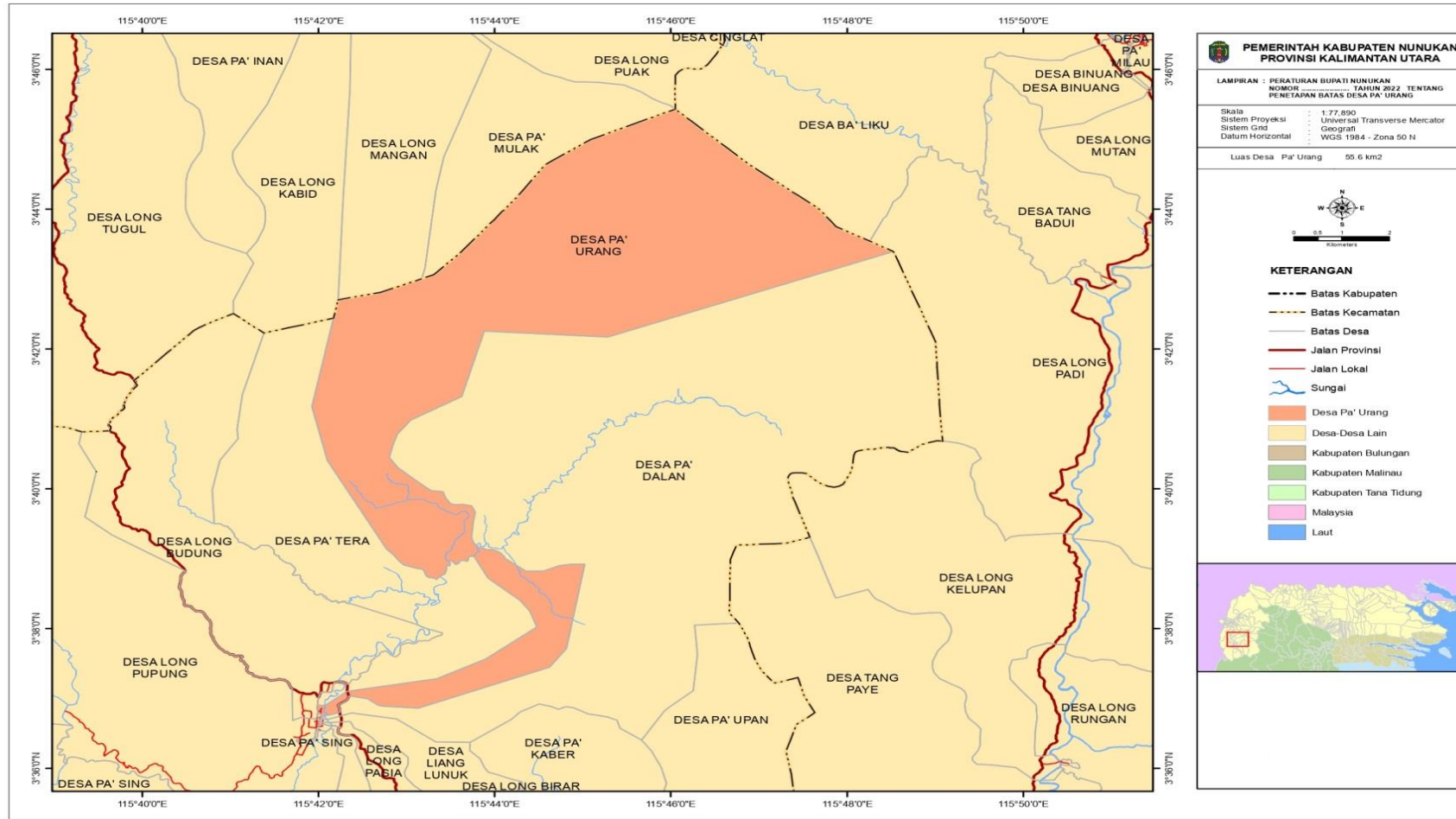
9. PETA DESA PA' UPAN KRAYAN SELATAN



10. PETA DESA LONG BUDUNG KRAYAN SELATAN



11. PETA DESA PA' URANG KRAYAN SELATAN



Salinan Sesuai Dengan Aslinya
SEKRETARAT DAERAH KABUPATEN NUNUKAN
Kepala Bagian Hukum,
NUNUKAN, S.H., M.A.P
No. 197/10608/2002/12 1 007

BUPATI NUNUKAN,

ttd

ASMIN LAURA HAFID