



4. Undang-Undang Nomor 23 Tahun 2014 tentang Pemerintahan Daerah (Lembaran Negara Republik Indonesia Tahun 2014 Nomor 244, Tambahan Lembaran Negara Republik Indonesia Nomor 5587), sebagaimana telah diubah beberapa kali terakhir dengan Undang-Undang Nomor 6 Tahun 2023 tentang Penetapan Peraturan Pemerintah Penganti Undang-Undang Nomor 2 Tahun 2022 tentang Cipta Kerja menjadi Undang-Undang (Lembaran Negara Republik Indonesia Tahun 2023 Nomor 41, Tambahan Lembaran Negara Republik Indonesia Nomor 6856);
5. Peraturan Pemerintah Nomor 43 Tahun 2014 tentang Peraturan Pelaksanaan Undang-Undang Nomor 6 Tahun 2014 tentang Desa (Lembaran Negara Republik Indonesia Tahun 2014 Nomor 113, Tambahan Lembaran Republik Indonesia Nomor 5539) sebagaimana telah diubah dengan Peraturan Pemerintah Nomor 47 Tahun 2015 tentang Perubahan Atas Peraturan Pemerintah Nomor 43 Tahun 2014 tentang Pelaksanaan Undang-Undang Nomor 6 Tahun 2014 tentang Desa (Lembaran Negara Republik Indonesia Tahun 2015 Nomor 157 Tambahan Lembaran Negara Republik Indonesia Nomor 5717);
6. Peraturan Presiden Nomor 23 Tahun 2021 tentang Perubahan Atas Peraturan Presiden Nomor 9 Tahun 2016 tentang Percepatan Pelaksanaan Kebijakan Satu Peta Pada Tingkat Ketelitian Peta Skala 1:50.000 (Lembaran Negara Republik Indonesia Tahun 2021 Nomor 92);
7. Peraturan Menteri Dalam Negeri Nomor 114 Tahun 2014 tentang Pedoman Pembangunan Desa (Berita Negara Republik Indonesia Tahun 2014 Nomor 2094);
8. Peraturan Menteri Dalam Negeri Nomor 45 Tahun 2016 tentang Penetapan dan Penegasan Batas Desa (Berita Negara Republik Indonesia Tahun 2016 Nomor 1038);
9. Peraturan Menteri Dalam Negeri Nomor 1 Tahun 2017 tentang Penataan Desa (Berita Negara Republik Indonesia Tahun 2017 Nomor 155);

- Memperhatikan :
1. Berita Acara Kesepakatan Penetapan Batas Wilayah Administrasi Desa Nomor : DPMD.410/PD-BA/21/X/2023;
  2. Berita Acara Kesepakatan Penetapan Batas Wilayah Administrasi Desa Nomor : DPMD.410/PD-BA/22/X/2023; 4

## MEMUTUSKAN:

Menetapkan : PERATURAN BUPATI MANGGARAI BARAT TENTANG PENETAPAN DAN PENEKASAN BATAS DESA PANGGA KECAMATAN KUWUS KABUPATEN MANGGARAI BARAT

### BAB I KETENTUAN UMUM

#### Pasal 1

Dalam Peraturan Bupati ini yang dimaksud dengan:

1. Daerah adalah Kabupaten Manggarai Barat.
2. Bupati adalah Bupati Manggarai Barat.
3. Pemerintah Daerah adalah Bupati sebagai unsur penyelenggaraan Pemerintahan Daerah yang memimpin pelaksanaan urusan Pemerintahan yang menjadi kewenangan daerah otonom.
4. Dewan Perwakilan Rakyat Daerah yang selanjutnya disingkat DPRD adalah Lembaga Perwakilan Rakyat Daerah yang berkedudukan sebagai unsur Penyelenggara Pemerintahan Daerah.
5. Camat adalah Pemimpin Kecamatan yang berada dibawah dan bertanggungjawab kepada Bupati melalui Sekretaris Daerah.
6. Desa atau yang disebut dengan nama lain, selanjutnya disebut Desa, adalah kesatuan masyarakat hukum yang memiliki batas-batas wilayah yang berwenang untuk mengatur dan mengurus kepentingan masyarakat setempat, berdasarkan asal usul dan adat istiadat yang diakui dan dihormati dalam Sistem Pemerintahan Negara Kesatuan Republik Indonesia.
7. Batas adalah tanda pemisah antara Desa yang bersebelahan baik berupa batas alam maupun batas buatan.
8. Batas alam adalah unsur-unsur alami seperti gunung, sungai, pantai, danau dan sebagainya, yang dinyatakan atau ditetapkan sebagai gunung, sungai, pantai, danau yang ditetapkan sebagai batas Desa.
9. Batas buatan adalah unsur-unsur buatan manusia seperti pilar batas, jalan, rel kereta api, saluran irigasi dan sebagainya yang dinyatakan atau ditetapkan sebagai batas Desa.
10. Garis batas Desa adalah garis pembatas wilayah administrasi pemerintahan antar Desa/Kelurahan yang merupakan rangkaian titik koordinat batas yang berada pada permukaan bumi.
11. Batas Desa adalah pembatas wilayah administrasi pemerintahan antar Desa yang merupakan rangkaian titik-titik koordinat yang berada pada permukaan bumi dapat berupa tanda-tanda alam seperti igir/punggung gunung/pegunungan (watershed), median sungai dan/atau unsur buatan dilapangan yang dituangkan dalam peta.
12. Peta adalah gambaran sebagian atau seluruh permukaan bumi pada bidang datar yang diperkecil dengan ukuran skala tertentu. ↓

13. Peta batas Desa adalah peta yang menyajikan semua unsur batas dan unsur lainnya, seperti pilar batas, garis batas, toponimi perairan dan transportasi.
14. Luas wilayah Desa adalah daerah yang tercakup dalam kekuasaan teritorial sebuah Desa baik itu wilayah daratan maupun perairan yang di dalamnya diberlakukan yurisdiksi Desa tersebut.
15. Titik koordinat adalah suatu titik hasil dari perpotongan antara garis lintang dan garis bujur yang menunjukkan suatu objek baik itu orang, lokasi atau gedung dalam sebuah lokasi di lapangan atau bumi dengan di peta.
16. Pilar Batas Utama yang selanjutnya disingkat PBU adalah pilar yang dipasang sebagai tanda batas antar Desa yang diletakkan tepat pada batas antar Desa.
17. Pilar Acuan Batas Utama yang selanjutnya disingkat PABU adalah pilar yang dipasang sebagai acuan pilar batas utama tanda batas antar Desa.
18. Skala adalah perbandingan ukuran jarak suatu unsur di atas peta dengan jarak unsur di muka bumi dan dinyatakan dengan besaran perbandingan.

BAB II  
RUANG LINGKUP  
Pasal 2

Ruang lingkup Peraturan Bupati ini mengatur tentang Penetapan, Penegasan dan Pengesahan Batas Desa Pangga, Kecamatan Kuwus Kabupaten Manggarai Barat yang mencakup Dusun Dahang, Dusun Lambur, Dusun Leda dan Dusun Balo.

BAB III  
PENETAPAN, PENEGASAN DAN PENGESAHAN  
BATAS DESA PANGGA  
Pasal 3

- (1) Penetapan Batas Desa Pangga Kecamatan Kuwus sebagaimana dimaksud pada Pasal 2 adalah sebagai berikut:
  - a. Sebelah Timur berbatasan dengan Kelurahan Nantal, Desa Coal Kecamatan Kuwus dan Desa Kasong Kecamatan Ndosu;
  - b. Sebelah Barat berbatasan dengan Desa Kolang dan Desa Compang Kules Kecamatan Kuwus Barat;
  - c. Sebelah Utara berbatasan dengan Desa Ndosu, Desa Momol dan Desa Kasong Kecamatan Ndosu; dan
  - d. Sebelah Selatan berbatasan dengan Kelurahan Nantal, Desa Suka Kiong dan Desa Compang Suka.
- (2) Penetapan Batas Desa Pangga Kecamatan Kuwus sebagaimana dimaksud pada Pasal 3 ayat (1) ditentukan dengan titik koordinat sebagaimana tercantum dalam Lampiran I Peraturan Bupati ini.
- (3) Penegasan Batas Desa Pangga Kecamatan Kuwus sebagaimana dimaksud pada Pasal 3 ayat (1) tergambar dalam peta yang tercantum dalam Lampiran II sebagai bagian tidak terpisahkan dengan Peraturan Bupati ini. **l**

BAB IV  
LUAS WILAYAH DESA PANGGA

Pasal 4

Dengan adanya Penetapan dan Penegasan Batas Desa Pangga Kecamatan Kuwus sebagaimana dimaksud dalam Pasal 3, maka Luas Wilayah Desa Pangga Kecamatan Kuwus, adalah 10,21 km<sup>2</sup> dan/atau 1.021 Ha

BAB V  
KETENTUAN PENUTUP

Pasal 5

Peraturan Bupati ini mulai berlaku pada tanggal diundangkan.  
Agar setiap orang mengetahui, memerintahkan pengundangan Peraturan Bupati ini dengan penempatannya dalam Berita Daerah Kabupaten Manggarai Barat. †

Ditetapkan di Labuan Bajo  
pada tanggal 13 Februari 2024

BUPATI MANGGARAI BARAT,

TTD

EDISTASIUS ENDI



Diundangkan di Labuan Bajo  
pada tanggal 13 Februari 2024

SEKRETARIS DAERAH KABUPATEN MANGGARAI  
BARAT,

FRANSISKUS SALES SODO

BERITA DAERAH KABUPATEN MANGGARAI BARAT TAHUN 2024  
NOMOR 14

LAMPIRAN I : PERATURAN BUPATI MANGGARAI BARAT  
 NOMOR : 14 TAHUN 2024  
 TANGGAL : 13 Februari 2024  
 TENTANG : PENETAPAN DAN PENEGASAN BATAS DESA PANGGA  
 KECAMATAN KUWUS KABUPATEN MANGGARAI BARAT

KOORDINAT BATAS DESA PANGGA KECAMATAN KUWUS

No	Nama Titik	Nama Lokasi	Koordinat Lokasi	
			Bujur Timur (BT)	Lintang Selatan (LS)
1	TK 53.15.02.2004-02.1023-02.2002-000	Gua Maria	E120° 18' 56,786"	S8° 32' 59,981"
2	TK.53.15.02.2004-02.1023-001	Liang Ruju	E120° 18' 53,678"	S8° 33' 1,861"
3	TK 53.15.02.2004-02.1023-002	muara Liang Ruju	E120° 18' 45,048"	S8° 33' 9,897"
4	TK 53.15.02.2004-02.1023-003	Wae Liang Ruju dan Ngalor Wae Ngele	E120° 18' 43,041"	S8° 33' 6,960"
5	TK 53.15.02.2004-02.1023-004	Wae Ngele	E120° 18' 37,915"	S8° 33' 5,493"
6	TK 53.15.02.2004-02.1023-005	Ngalor Wae Ngele	E120° 18' 33,592"	S8° 33' 5,742"
7	TK 53.15.02.2004-02.1023-006	lingko Tai Ela	E120° 18' 27,369"	S8° 33' 6,798"
8	TK 53.15.02.2004-02.1023-007	lingko Tai Ela	E120° 18' 25,153"	S8° 33' 7,975"
9	TK 53.15.02.2004-02.1023-008	jalan raya terang-Golo Welu	E120° 18' 19,860"	S8° 33' 12,163"
10	TK 53.15.02.2004-02.1023-02.2031-000	Lingko Kondeng	E120° 18' 9,292"	S8° 33' 10,913"
11	TK 53.15.02.2004-02.2031-001	Golo Rongkong	E120° 18' 5,783"	S8° 33' 9,204"
12	TK 53.15.02.2004-02.2031-002	Tanah bakok	E120° 18' 3,174"	S8° 33' 6,527"
13	TK 53.15.02.2004-02.2031-003	Tanah bakok	E120° 18' 2,379"	S8° 33' 5,917"
14	TK 53.15.02.2004-02.2031-003A	Ngali emas	E120° 17' 59,497"	S8° 33' 5,916"
15	TK 53.15.02.2004-02.2031-003B	Ngali emas	E120° 17' 57,966"	S8° 33' 5,070"
16	TK 53.15.02.2004-02.2031-003C	Ngali emas	E120° 17' 55,669"	S8° 33' 5,983"
17	TK 53.15.02.2004-02.2031-003D	Ngalor emas	E120° 17' 49,412"	S8° 33' 5,728"
18	TK 53.15.02.2004-02.2031-004	Sunga emas	E120° 17' 47,296"	S8° 33' 5,172"
19	TK 53.15.02.2004-02.2031-004A	Dam/selokan	E120° 17' 46,449"	S8° 33' 5,328"
20	TK 53.15.02.2004-02.2031-004B	Dam/selokan	E120° 17' 47,014"	S8° 33' 6,034"
21	TK 53.15.02.2004-02.2031-004C	Dam/selokan	E120° 17' 45,748"	S8° 33' 6,834"
22	TK 53.15.02.2004-02.2031-005	Dam/selokan	E120° 17' 44,399"	S8° 33' 7,662"
23	TK 53.15.02.2004-02.2031-005A	Dam/selokan	E120° 17' 40,896"	S8° 33' 7,758"
24	TK 53.15.02.2004-02.2031-005B	Dam/selokan	E120° 17' 37,457"	S8° 33' 8,030"
25	TK 53.15.02.2004-02.2031-006	Lingko Sunga Sari	E120° 17' 35,386"	S8° 33' 8,480"
26	TK 53.15.02.2004-02.2031-007	Lingko Sunga Sari	E120° 17' 33,235"	S8° 33' 7,178"
27	TK 53.15.02.2004-02.2031-007A	Lingko Sunga Sari	E120° 17' 29,920"	S8° 33' 6,045"

28	TK 53.15.02.2004-02.2031-007B	Lingko Sungai Sari	E120° 17' 29,906"	S8° 33' 6,205"
29	TK 53.15.02.2004-02.2031-008	Wae Mblua	E120° 17' 24,768"	S8° 33' 13,379"
30	TK 53.15.02.2004-02.2031-008A	Wae Mblua dan Sungai Sari	E120° 17' 24,403"	S8° 33' 13,422"
31	TK 53.15.02.2004-02.2031-009	Lingko Lintep	E120° 17' 21,708"	S8° 33' 10,557"
32	TK 53.15.02.2004-02.2031-010	Lingko Bombong	E120° 17' 17,579"	S8° 32' 59,439"
33	TK 53.15.02.2004-02.2031-010A	Lingko Bombong	E120° 17' 14,005"	S8° 32' 57,485"
34	TK 53.15.02.2004-02.2031-010B	Pohon Ampupu	E120° 17' 10,207"	S8° 32' 57,376"
35	TK 53.15.02.2004-02.2031-011	Pohon Ampupu	E120° 17' 8,035"	S8° 32' 53,202"
36	TK 53.15.02.2004-02.2031-011A	Pilar tanah SD Inpres Bombong	E120° 17' 9,279"	S8° 32' 51,625"
37	TK 53.15.02.2004-02.2031-011B	Pilar tanah SD Inpres Bombong	E120° 17' 10,135"	88° 32' 49,208"
38	TK 53.15.02.2004-02.2031-011C	Pohon Sengon	E120° 17' 8,583"	S8° 32' 44,526"
39	TK 53.15.02.2004-02.2031-011D	Pohon Sengon	E120° 17' 8,619"	S8° 32' 42,699"
40	TK 53.15.02.2004-02.2031-011E	Parit atau Selokan	E120° 17' 10,370"	S8° 32' 41,355"
41	TK 53.15.02.2004-02.2031-012	Parit atau Selokan	E120° 17' 8,980"	88° 32' 38,802"
42	TK 53.15.02.2004-02.2031-013	pinggir jalan Raya Terang-Golo Welu	E120° 16' 53,939"	S8° 32' 41,637"
43	TK 53.15.02.2004-02.2031-014	Golo Seng	E120° 16' 54,916"	S8° 32' 43,004"
44	TK 53.15.02.2004-02.2031-014A	Lingko Po'ang	E120° 16' 58,864"	S8° 32' 44,668"
45	TK 53.15.02.2004-02.2031-014B	Lingko Po'ang	E120° 16' 59,552"	88° 32' 47,650"
46	TK 53.15.02.2004-02.2031-014C	Lingko Pu'u Po'ang	E120° 17' 3,051"	88° 32' 49,419"
47	TK 53.15.02.2004-02.2031-015	Lingko Pu'u Po'ang	E120° 16' 57,351"	S8° 32' 54,328"
48	TK 53.15.02.2004-02.2031-015A	Lingko Bara	E120° 16' 58,545"	88° 32' 56,469"
49	TK 53.15.02.2004-02.2031-015B	Lingko Bara	E120° 16' 56,194"	88° 32' 58,966"
50	TK 53.15.02.2004-02.2031-015C	Lingko Bara	E120° 16' 52,705"	88° 33' 0,748"
51	TK 53.15.02.2004-02.2031-015D	Lingko Kurit	E120° 16' 56,230"	S8° 33' 2,860"
52	TK 53.15.02.2004-02.2031-016	Lingko Rebang	E120° 16' 52,255"	S8° 33' 4,750"
53	TK 53.15.02.2004-02.2031-016A	Lingko Rebang	E120° 16' 49,809"	88° 33' 6,573"
54	TK 53.15.02.2004-02.2031-016B	Lingko Rebang	E120° 16' 47,684"	S8° 33' 7,331"
55	TK 53.15.02.2004-02.2031-016C	Lingko Rebang	E120° 16' 46,532"	88° 33' 8,506"
56	TK 53.15.02.2004-02.2031-016D	Wae Lipang	E120° 16' 44,453"	88° 33' 10,021"
57	TK 53.15.02.2004-02.2031-016E	Wae Lipang	E120° 16' 44,177"	S8° 33' 9,841"
58	TK 53.15.02.2004-02.2031-017	Lingko Wae Lipang	E120° 16' 43,874"	88° 33' 10,901"
59	TK 53.15.02.2004-02.2013-017A	Lingko Wae Lipang	E120° 16' 43,554"	88° 33' 10,758"
60	TK 53.15.02.2004-02.2031-017B	Lingko Wae Lipang	E120° 16' 43,213"	88° 33' 10,683"

61	TK 53.15.02.2004-02.2031-017C	Lingko Wae Lipang	E120° 16' 42,428"	S8° 33' 10,704"
62	TK 53.15.02.2004-02.2031-017D	Lingko Wae Lipang	E120° 16' 40,696"	S8° 33' 10,135"
63	TK 53.15.02.2004-02.2031-017E	Lingko Wae Lipang	E120° 16' 40,027"	S8° 33' 9,842"
64	TK 53.15.02.2004-02.2031-017F	Ngali	E120° 16' 39,354"	S8° 33' 9,634"
65	TK 53.15.02.2004-02-2031-018	Ngali	E120° 16' 39,318"	S8° 33' 13,643"
66	TK 53.15.02.2004-02.2031-018A	Pere Tena	E120° 16' 39,292"	S8° 33' 16,295"
67	TK 53.15.02.2004-02.2031-018B	Pere Tena	E120° 16' 39,648"	S8° 33' 18,196"
68	TK 53.15.02.2004-02.2031-02.2017-000	Pere Tena	E120° 16' 36,988"	S8° 33' 20,559"
69	TK 53.15.02.2004-02.2017-001	Pere Tena	E120° 16' 36,240"	S8° 33' 21,776"
70	TK 53.15.02.2004-02.2017-001A	Pere Tena	E120° 16' 34,897"	S8° 33' 22,310"
71	TK 53.15.02.2004-02.2017-001B	Pere Tena	E120° 16' 33,432"	S8° 33' 22,724"
72	TK 53.15.02.2004-02.2017-001C	Pere Tena	E120° 16' 32,386"	S8° 33' 22,373"
73	TK 53.15.02.2004-02.2017-001D	Pere Tena	E120° 16' 31,576"	S8° 33' 20,887"
74	TK 53.15.02.2004-02.2017-12.2005-000	sunga wae Ka	E120° 16' 16,501"	S8° 33' 32,040"
75	TK 53.15.02.2004-12.2005-001	Kali Wae Ka	E120° 16' 9,331"	S8° 33' 17,840"
76	TK 53.15.02.2004-12.2005-001A	kali mati	E120° 16' 10,544"	S8° 33' 15,915"
77	TK 53.15.02.2004-12.2005-001B	got atau selokan	E120° 16' 12,097"	S8° 33' 12,967"
78	TK 53.15.02.2004-12.2005-001C	got atau selokan	E120° 16' 12,824"	S8° 33' 10,847"
79	TK 53.15.02.2004-12.2005-001D	pohon bambu	E120° 16' 13,811"	S8° 33' 8,046"
80	TK 53.15.02.2004-12.2005-001E	Kali Mati	E120° 16' 14,381"	S8° 33' 4,162"
81	TK 53.15.02.2004-12.2005-001F	Got atau selokan	E120° 16' 14,904	S8° 33' 2,475"
82	TK 53.15.02.2004-12.2005-002	Tanah milik	E120° 16' 16,867"	S8° 32' 59,104"
83	TK 53.15.02.2004-12.2005-002A	Tanah Milik	E120° 16' 17,495"	S8° 32' 57,777"
84	TK 53.15.02.2004-12.2005-002B	Tanah Milik	E120° 16' 18,185"	S8° 32' 55,907"
85	TK 53.15.02.2004-12.2005-002C	Tanah Milik	E120° 16' 18,628"	S8° 32' 53,797"
86	TK 53.15.02.2004-12.2005-002D	Tanah Milik	E120° 16' 19,340"	S8° 32' 51,738"
87	TK 53.15.02.2004-12.2005-002E	Tanah Milik	E120° 16' 19,941"	S8° 32' 51,231"
88	TK 53.15.02.2004-12.2005-002F	Tanah Milik	E120° 16' 20,208"	S8° 32' 50,014"
89	TK 53.15.02.2004-12.2005-002G	Tanah Milik	E120° 16' 20,280"	S8° 32' 47,936"
90	TK 53.15.02.2004-12.2005-002H	Tanah Milik	E120° 16' 20,150"	S8° 32' 47,274"
91	TK 53.15.02.2004-12.2005-003	Tanah Milik	E120° 16' 20,399"	S8° 32' 45,870"
92	TK 53.15.02.2004-12.2005-003A	Tanah Milik	E120° 16' 20,582"	S8° 32' 45,456"
93	TK 53.15.02.2004-12.2005-003B	Tanah Milik	E120° 16' 20,892"	S8° 32' 44,423"
94	TK 53.15.02.2004-12.2005-004	Tanah Milik	E120° 16' 21,090"	S8° 32' 43,033"

95	TK 53.15.02.2004-12.2005-004A	Tanah Milik	E120° 16' 21,083"	S8° 32' 42,997"
96	TK 53.15.02.2004-12.2005-004B	Tanah Milik	E120° 16' 21,410"	S8° 32' 41,921"
97	TK 53.15.02.2004-12.2005-004C	Tanah Milik	E120° 16' 20,701"	S8° 32' 40,308"
98	TK 53.15.02.2004-12.2005-005	Tanah Milik	E120° 16' 21,799"	S8° 32' 40,117"
99	TK 53.15.02.2004-12.2005-005A	Tanah Milik	E120° 16' 22,224"	S8° 32' 39,718"
100	TK 53.15.02.2004-12.2005-005B	Tanah Milik	E120° 16' 23,219"	S8° 32' 39,262"
101	TK 53.15.02.2004-12.2005-006	Tanah Milik	E120° 16' 22,636"	S8° 32' 37,753"
102	TK 53.15.02.2004-12.2005-006A	Kebun	E120° 16' 22,171"	S8° 32' 36,386"
103	TK 53.15.02.2004-12.2005-006B	jalan Raya Terang- Golo Welu	E120° 16' 22,253"	S8° 32' 36,159"
104	TK 53.15.02.2004-12.2005-007	Tiang listrik	E120° 16' 33,625"	S8° 32' 36,055"
105	TK 53.15.02.2004-12.2005-007A	Batu	E120° 16' 33,406"	S8° 32' 33,970"
106	TK 53.15.02.2004-12.2005-007B	Batu	E120° 16' 33,153"	S8° 32' 31,821"
107	TK 53.15.02.2004-12.2005-008	Batu	E120° 16' 36,470"	S8° 32' 31,771"
108	TK 53.15.02.2004-12.2005-008A	Batu	E120° 16' 38,697"	S8° 32' 31,338"
109	TK 53.15.02.2004-12.2005-008B	Batu	E120° 16' 39,058"	S8° 32' 30,023"
110	TK 53.15.02.2004-12.2005-008C	Batu	E120° 16' 39,682"	S8° 32' 27,744"
111	TK 53.15.02.2004-12.2005-008D	Batu	E120° 16' 39,567"	S8° 32' 24,790"
112	TK 53.15.02.2004-12.2005-009	Batu	E120° 16' 40,393"	S8° 32' 17,146"
113	TK53.15.02.2004-12.2005-009A	Batu	E120° 16' 42,813"	S8° 32' 15,553"
114	TK 53.15.02.2004-12.2005-12.2007- 000	Batu	E120° 16' 42,435"	S8° 32' 5,476"
115	TK 53.15.02.2004-12.2007-001	Wae Lise	E120° 16' 50,627"	S8° 32' 8,325"
116	TK 53.15.02.2004-12.2007-001A	Sawah	E120° 16' 51,105"	S8° 32' 7,437"
117	TK 53.15.02.2004-12.2007-001B	Sawah	E120° 16' 53,912"	S8° 32' 3,837"
118	TK 53.15.02.2004-12.2007-001C	Kali Kering	E120° 16' 53,074"	S8° 32' 0,754"
119	TK 53.15.02.2004-12.2007-001D	Sunsa Sawa Wae Moto	E120° 16' 54,553"	S8° 32' 0,435"
120	TK 53.15.02.2004-12.2007-002	Wae Saor	E120° 16' 42,999"	S8° 31' 48,009'
121	TK 53.15.02.2004-12.2007-002A	Batu besar	E120° 16' 43,872"	S8° 31' 44,499"
122	TK53.15.02.2004-12.2007-002B	Kali Mati	E120° 16' 44,039"	S8° 31' 43,488"
123	TK 53.15.02.2004-12.2007-003	Batu	E120° 16' 46,620"	S8° 31' 41,997"
124	TK 53.15.02.2004-12.2007-004	Batu	E120° 16' 43,281"	S8° 31' 38,756"
125	TK 53.15.02.2004-12.2007-004A	Wae Lengke	E120° 16' 43,260"	S8° 31' 37,205"
126	TK 53.15.02.2004-12.2007-004B	Wae Lengke	E120° 16' 51,364"	S8° 31' 35,520"

127	TK 53.15.02.2004-12.2007-004C	Kali mati	E120° 16' 58,780"	S8° 31' 37,398"
128	TK 53.15.02.2004-12.2007-005	Ngali	E120° 17' 0,154"	S8° 31' 31,913"
129	TK 53.15.02.2004-12.2007-005A	Pohon Kapuk	E120° 16' 55,288"	S8° 31' 23,422"
130	TK 53.15.02.2004-12.2007-08.2005-000	Wae Rasang	E120° 16' 55,819"	S8° 31'9,872"
131	TK 53.15.02.2004-08.2005-08.2008-000	Sunga Wae Rasang & Wae Dorak	E120° 17' 32,584"	S8° 31' 43,267"
132	TK 53.15.02.2004-08.2008-001	Wae Dorak di Sunsa Buri	E120° 17' 34,848"	S8° 31' 59,402"
133	TK 53.15.02.2004-08.2008-002	sunga Wae Laweng dan ngalor Wae Dorak	E120° 17' 38,090"	S8° 31' 59,893"
134	TK 53.15.02.2004-08.2008-003	ngalor Dorak	E120° 17' 41,240"	S8° 31' 58,945"
135	TK 53.15.02.2004-08.2008-004	Sunga Reok Dorak	E120° 17' 48,725"	S8° 32' 5,171"
136	TK 53.15.02.2004-08.2008-005	Ngalor Wae Dorak	E120° 18' 1,892"	S8° 32' 4,162"
137	TK 53.15.02.2004-08.2008-006	Ngalor Dukung	E120° 18' 1,962"	S8° 32' 5,812"
138	TK 53.15.02.2004-08.2008-007	Tugu	E120° 18' 20,011"	S8° 32' 8,351"
139	TK 53.15.02.2004-08.2008-08.2004-000	Sunga Wae Aseng	E120° 18' 42,040"	S8° 32' 16,684"
140	TK 53.15.02.2004-08.2004-001	sunga Wae Riung dan Wae Ngele	E120° 18' 43,393"	S8° 32' 17,753"
141	TK 53.15.02.2004-08.2004-002	kali Wae Riung	E120° 18' 44,471"	S8° 32' 20,168"
142	TK 53.15.02.2004-08.2004-003	kali Wae Riung	E120° 18' 46,067"	S8° 32' 20,730"
143	TK 53.15.02.2004-08.2004-004	Lingko Riung	E120° 18' 49,330"	S8° 32' 24,806"
144	TK 53.15.02.2004-02.2002-001	Tanah Milik	E120° 18' 58,305"	S8° 32' 34,162"
145	TK 53.15.02.2004-02.2002-002	lingko Wewed dan Lingko Wae Ndes	E120° 19' 2,042"	S8° 32' 47,977"
146	TK 53.15.02.2004-02.2002-003	Tanah milik	E120° 18' 59,170"	S8° 32' 49,319"
147	TK 53.15.02.2004-02.2002-003A	Tanah milik	E120° 18' 58,874"	S8° 32' 49,684"
148	TK 53.15.02.2004-02.2002-004	Lingko Liang Ruju	E120° 18' 58,215"	S8° 32' 52,202"
149	TK 53.15.02.2004-02.2002-004A	Lingko Liang Ruju	E120° 18' 58,240"	S8° 32' 53,028"
150	TK 53.15.02.2004-02.2002-005	Lingko Liang Ruju	E120° 18' 58,572"	S8° 32' 57,430"
151	TK 53.15.02.2004-02.2002-006	Lingko Liang Ruju	E120° 18' 57,293"	S8° 32' 58,121"

BUPATI MANGGARAI BARAT,

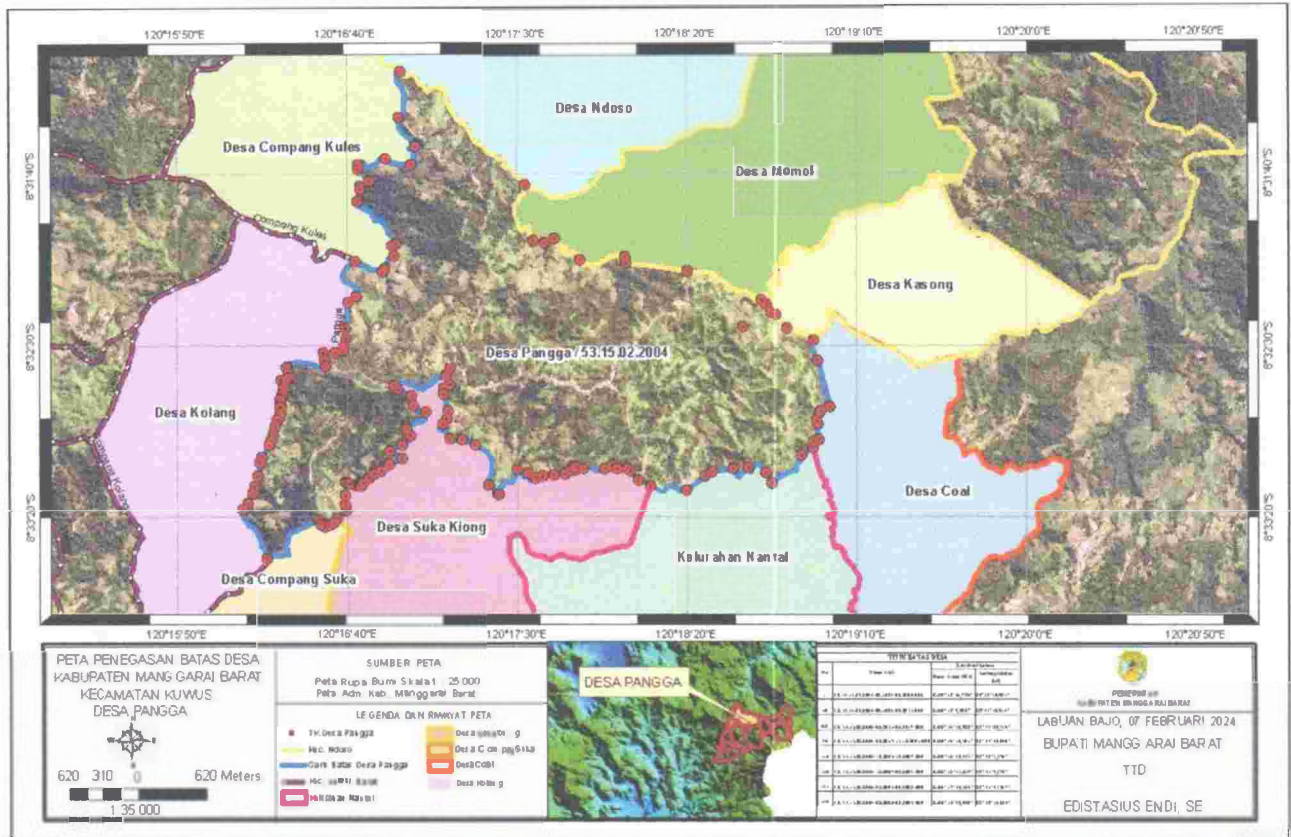
TTD

EDISTASIUS ENDI



LAMPIRAN II : PERATURAN BUPATI MANGGARAI BARAT  
 NOMOR : 14  
 TANGGAL : 13 Februari  
 TENTANG : TAHUN 2024  
 : PENETAPAN DAN PENEGASAN BATAS DESA PANGGA  
 : KECAMATAN KUWUS DI WILAYAH KABUPATEN MANGGARAI  
 : BARAT

PETA BATAS DESA PANGGA KECAMATAN KUWUS



BUPATI MANGGARAI BARAT,

TTD

EDISTASIUS ENDI

Salinan sesuai dengan aslinya  
 KEPALA BAGIAN HUKUM

PEMERINTAH KABUPATEN MANGGARAI BARAT  
 SEKRETARIAT KABUPATEN  
 HUKUM

BONAFANTURA PURNAMA RAYAS H  
 NIP. 197907102009041004