



BUPATI LUWU TIMUR  
PROVINSI SULAWESI SELATAN  
SALINAN  
PERATURAN BUPATI LUWU TIMUR  
NOMOR 39 TAHUN 2023

TENTANG

PENETAPAN, PENEGASAN DAN PENGESAHAN BATAS  
DESA SUMBER AGUNG KECAMATAN KALAENA

DENGAN RAHMAT TUHAN YANG MAHA ESA

BUPATI LUWU TIMUR,

- Menimbang : bahwa untuk melaksanakan ketentuan Pasal 9 ayat (3) Peraturan Menteri Dalam Negeri Nomor 45 Tahun 2016 tentang Pedoman Penetapan dan Penegasan Batas Desa, perlu menetapkan Peraturan Bupati tentang Penetapan, Penegasan dan Pengesahan Batas Desa Sumber Agung Kecamatan Kalaena;
- Mengingat : 1. Pasal 18 Ayat (6) Undang-Undang Dasar Negara Republik Indonesia Tahun 1945;
2. Undang-Undang Nomor 7 Tahun 2003 tentang Pembentukan Kabupaten Luwu Timur dan Kabupaten Mamuju Utara di Provinsi Sulawesi Selatan (Lembaran Negara Republik Indonesia Tahun 2003 Nomor 27, Tambahan Lembaran Negara Republik Indonesia Nomor 4270);
3. Undang-Undang Nomor 6 Tahun 2014 tentang Desa (Lembaran Negara Republik Indonesia Tahun 2014 Nomor 7, Tambahan Lembaran Negara Republik Indonesia Nomor 5495) sebagaimana telah diubah beberapa kali terakhir dengan Undang-Undang Nomor 6 Tahun 2023 tentang Penetapan Peraturan Pemerintah Pengganti Undang-Undang Nomor 2 Tahun 2022 tentang Cipta Kerja Menjadi Undang-Undang (Lembaran Negara Republik Indonesia Tahun 2023 Nomor 41, Tambahan Lembaran Negara Republik Indonesia Nomor 6856);
4. Undang-Undang Nomor 23 Tahun 2014 tentang Pemerintahan Daerah (Lembaran Negara Republik Indonesia Tahun 2014 Nomor 244, Tambahan Lembaran Negara Republik Indonesia Nomor 5587) sebagaimana telah diubah beberapa kali terakhir dengan Undang-Undang Nomor 6 Tahun 2023 tentang Penetapan Peraturan Pemerintah Pengganti Undang-Undang Nomor

- 2 Tahun 2022 tentang Cipta Kerja Menjadi Undang-Undang (Lembaran Negara Republik Indonesia Tahun 2023 Nomor 41, Tambahan Lembaran Negara Republik Indonesia Nomor 6856);
5. Peraturan Pemerintah Nomor 43 Tahun 2014 tentang Peraturan Pelaksanaan Undang-Undang Nomor 6 Tahun 2014 tentang Desa (Lembaran Negara Republik Indonesia Tahun 2014 Nomor 123, Tambahan Lembaran Negara Republik Indonesia Nomor 5539) sebagaimana telah diubah beberapa kali terakhir dengan Peraturan Pemerintah Nomor 11 Tahun 2021 tentang Badan Usaha Milik Desa (Lembaran Negara Republik Indonesia Tahun 2021 Nomor 21, Tambahan Lembaran Negara Republik Indonesia Nomor 6623);
  6. Peraturan Menteri Dalam Negeri Nomor 45 Tahun 2016 tentang Pedoman Penetapan dan Penegasan Batas Desa (Berita Negara Republik Indonesia Tahun 2016 Nomor 1038);
  7. Peraturan Menteri Dalam Negeri Nomor 1 Tahun 2017 tentang Penataan Desa (Berita Negara Republik Indonesia Tahun 2017 Nomor 155);
  8. Peraturan Daerah Kabupaten Luwu Timur Nomor 3 Tahun 2015 tentang Desa (Lembaran Daerah Kabupaten Luwu Timur Tahun 2015 Nomor 3, Tambahan Lembaran Daerah Kabupaten Luwu Timur Nomor 94).

#### MEMUTUSKAN:

Menetapkan : PERATURAN BUPATI TENTANG PENETAPAN, PENEGASAN, DAN PENGESAHAN BATAS DESA SUMBER AGUNG KECAMATAN KALAENA.

### BAB I KETENTUAN UMUM

#### Pasal 1

Dalam Peraturan Bupati ini, yang dimaksud dengan:

1. Daerah adalah Kabupaten Luwu Timur.
2. Pemerintah Daerah adalah Bupati sebagai unsur penyelenggara Pemerintahan Daerah yang memimpin pelaksanaan urusan pemerintahan yang menjadi kewenangan daerah otonom.
3. Bupati adalah Bupati Luwu Timur.
4. Kecamatan adalah bagian wilayah dari Daerah yang dipimpin oleh camat.
5. Desa adalah kesatuan masyarakat hukum yang memiliki batas wilayah yang berwenang untuk mengatur dan mengurus urusan pemerintahan, kepentingan masyarakat setempat berdasarkan prakarsa masyarakat, hak asal usul, dan/atau hak tradisional yang diakui dan dihormati dalam sistem pemerintahan Negara Kesatuan Republik Indonesia.

6. Penetapan dan penegasan batas desa adalah serangkaian proses penetapan batas Desa secara kartometrik diatas suatu peta dasar yang disepakati yang dilanjutkan dengan kegiatan penentuan titik-titik koordinat batas Desa yang dapat dilakukan dengan metode kartometrik dan/atau survey dilapangan, yang dituangkan dalam bentuk peta batas desa dengan daftar titik-titik koordinat batas Desa.
7. Batas Desa adalah pembatas wilayah administrasi pemerintahan antar desa yang merupakan rangkaian titik-titik koordinat yang berada pada permukaan bumi dapat berupa tanda-tanda alam seperti igir/punggung gunung/pegunungan (*watershed*), median sungai dan/atau unsur buatan dilapangan yang dituangkan dalam bentuk peta.
8. Batas buatan adalah penggunaan unsur buatan manusia seperti pilar batas, jalan, saluran irigasi, dan lain sebagainya yang dinyatakan atau ditetapkan sebagai batas wilayah desa.
9. Titik Kartometris yang selanjutnya disingkat TK adalah titik koordinat batas yang ditentukan berdasarkan pengukuran/perhitungan posisi titik dengan menggunakan peta dasar dan peta-peta lain sebagai pelengkap.
10. Titik Koordinat adalah suatu titik hasil dari perpotongan antara garis lintang dan garis bujur yang menunjukkan suatu objek baik itu orang, lokasi atau gedung dalam sebuah lokasi di lapangan atau bumi dengan di peta.

## BAB II TUJUAN

### Pasal 2

Penetapan, Penegasan, dan Pengesahan Batas Desa bertujuan untuk menciptakan tertib administrasi pemerintahan, memberikan kejelasan dan kepastian hukum terhadap batas wilayah suatu Desa.

## BAB III PENETAPAN DAN PENEGASAN BATAS DESA

### Pasal 3

Luas wilayah Desa Sumber Agung yakni 1.023,98 Ha (seribu dua puluh tiga koma sembilan delapan hektare) dengan Batas Desa Sumber Agung Kecamatan Kalaena sebagai berikut:

- a. Sebelah Utara : Desa Mekar Sari Kecamatan Kalaena, Desa Taripa Kecamatan Angkona dan Desa Kalaena Kiri Kecamatan Kalaena;
- b. Sebelah Timur : Desa Mantadulu Kecamatan Angkona dan Desa Sumber Makmur Kecamatan Kalaena;
- c. Sebelah Barat : Desa Pertasi Kencana Kecamatan Kalaena dan Desa Manggala Kecamatan Mangkutana; dan
- d. Sebelah Selatan : Desa Argomulyo Kecamatan Kalaena.

### Pasal 4

- (1) Batas Desa Sumber Agung sebelah utara sebagaimana dimaksud dalam Pasal 3 huruf a, segmen batas Desa Sumber Agung dengan Desa Mekar Sari Kecamatan Kalaena yakni:
  - a. dimulai dari simpul batas antara Desa Sumber Agung, Desa Kalaena Kiri dan Desa Mekar Sari pada TK 73.24.10.2001-10.2002-10.2007-000 (titik kartometrik tujuh tiga titik dua empat titik sepuluh titik dua ribu satu dengan sepuluh titik dua ribu dua dengan sepuluh titik dua ribu tujuh nomor nol nol nol) dengan koordinat  $120^{\circ} 52' 25,585''$  BT (seratus dua puluh derajat lima puluh dua menit dua puluh lima koma lima delapan lima detik bujur timur) dan  $2^{\circ} 27' 41,616''$  LS (dua derajat dua puluh tujuh menit empat puluh satu koma enam satu enam detik lintang selatan); dan
  - b. selanjutnya ke arah timur laut mengikuti jalan tani hingga sungai angkona yang terletak pada TK 73.24.10.2002-05.2004-10.2007-000 (titik kartometrik tujuh tiga titik dua empat titik sepuluh titik dua ribu dua dengan nol lima titik dua ribu empat dengan sepuluh titik dua ribu tujuh nomor nol nol nol) dengan koordinat  $120^{\circ} 53' 2,927''$  BT (seratus dua puluh derajat lima puluh tiga menit dua koma sembilan dua tujuh detik bujur timur) dan  $2^{\circ} 27' 35,476''$  LS (dua derajat dua puluh tujuh menit tiga puluh lima koma empat tujuh enam detik lintang selatan) yang merupakan simpul batas antara Desa Sumber Agung, Desa Taripa dan Desa Mekar Sari.
- (2) Batas Desa Sumber Agung sebelah utara sebagaimana dimaksud dalam Pasal 3 huruf a, segmen batas Desa Sumber Agung dengan Desa Taripa Kecamatan Angkona yakni:
  - a. dimulai dari simpul batas antara Desa Sumber Agung, Desa Taripa dan Desa Mekar Sari yang terletak pada TK 73.24.10.2002-05.2004-10.2007-000 (titik kartometrik tujuh tiga titik dua empat titik sepuluh titik dua ribu dua dengan nol lima titik dua ribu empat dengan sepuluh titik dua ribu tujuh nomor nol nol nol) dengan koordinat  $120^{\circ} 53' 2,927''$  BT (seratus dua puluh derajat lima puluh tiga menit dua koma sembilan dua tujuh detik bujur timur) dan  $2^{\circ} 27' 35,476''$  LS (dua derajat dua puluh tujuh menit tiga puluh lima koma empat tujuh enam detik lintang selatan); dan
  - b. selanjutnya ke arah timur sungai angkona hingga sungai angkona yang terletak pada TK 73.24.10.2002-05.2004-10.2005-000 (titik kartometrik tujuh tiga titik dua empat titik sepuluh titik dua ribu dua dengan nol lima titik dua ribu empat dengan sepuluh titik dua ribu lima nomor nol nol nol) dengan koordinat  $120^{\circ} 54' 13,255''$  BT (seratus dua puluh derajat lima puluh empat menit tiga belas koma dua lima lima detik bujur timur) dan  $2^{\circ} 27' 46,305''$  LS (dua derajat dua puluh tujuh menit empat puluh enam koma tiga nol lima detik lintang selatan) yang simpul batas antara Desa Sumber Agung, Desa Mantadulu dan Desa Taripa.
- (3) Batas Desa Sumber Agung sebelah utara sebagaimana dimaksud dalam Pasal 3 huruf a, segmen batas Desa Sumber Agung dengan Desa Kalaena Kiri Kecamatan Kalaena yakni:

- a. dimulai dari simpul batas antara Desa Sumber Agung, Desa Pertasi Kencana dan Desa Kalaena Kiri pada TK 73.24.10.2001-10.2002-10.2003-000 (titik kartometrik tujuh tiga titik dua empat titik sepuluh titik dua ribu satu dengan sepuluh titik dua ribu dua dengan sepuluh titik dua ribu tiga nomor nol nol nol) dengan koordinat  $120^{\circ} 52' 13,969''$  BT (seratus dua puluh derajat lima puluh dua menit tiga belas koma sembilan enam sembilan detik bujur timur) dan  $2^{\circ} 28' 3,817''$  LS (dua derajat dua puluh delapan menit tiga koma delapan satu tujuh detik lintang selatan);
- b. selanjutnya ke arah timur mengikuti jalan tani hingga batas kebun yang terletak pada TK 73.24.10.2001-10.2002-001 (titik kartometrik tujuh tiga titik dua empat titik sepuluh titik dua ribu satu dengan sepuluh titik dua ribu dua nomor nol nol satu) dengan koordinat  $120^{\circ} 52' 29,296''$  BT (seratus dua puluh derajat lima puluh dua menit dua puluh sembilan koma dua sembilan enam detik bujur timur) dan  $2^{\circ} 28' 4,864''$  LS (dua derajat dua puluh delapan menit empat koma delapan enam empat detik lintang selatan);
- c. selanjutnya ke arah timur laut mengikuti batas kebun hingga jalan desa yang terletak pada TK 73.24.10.2001-10.2002-002 (titik kartometrik tujuh tiga titik dua empat titik sepuluh titik dua ribu satu dengan sepuluh titik dua ribu dua nomor nol nol dua) dengan koordinat  $120^{\circ} 52' 37,828''$  BT (seratus dua puluh derajat lima puluh dua menit tiga puluh tujuh koma delapan dua delapan detik bujur timur) dan  $2^{\circ} 27' 55,095''$  LS (dua derajat dua puluh tujuh menit lima puluh lima koma nol sembilan lima detik lintang selatan); dan
- d. selanjutnya ke arah barat laut mengikuti jalan desa hingga jalan tani yang terletak pada TK 73.24.10.2001-10.2002-10.2007-000 (titik kartometrik tujuh tiga titik dua empat titik sepuluh titik dua ribu satu dengan sepuluh titik dua ribu dua dengan sepuluh titik dua ribu tujuh nomor nol nol nol) dengan koordinat  $120^{\circ} 52' 25,585''$  BT (seratus dua puluh derajat lima puluh dua menit dua puluh lima koma lima delapan lima detik bujur timur) dan  $2^{\circ} 27' 41,616''$  LS (dua derajat dua puluh tujuh menit empat puluh satu koma enam satu enam detik lintang selatan) yang merupakan simpul batas antara Desa Sumber Agung, Desa Kalaena Kiri dan Desa Mekar Sari.

#### Pasal 5

- (1) Batas Desa Sumber Agung sebelah timur sebagaimana dimaksud dalam Pasal 3 huruf b, segmen batas Desa Sumber Agung dengan Desa Mantadulu Kecamatan Angkona yakni:
  - a. dimulai dari simpul batas antara Desa Sumber Agung, Desa Mantadulu dan Desa Taripa yang terletak pada TK 73.24.10.2002-05.2004-10.2005-000 (titik kartometrik tujuh tiga titik dua empat titik sepuluh titik dua ribu dua dengan nol lima titik dua ribu empat dengan sepuluh titik dua ribu lima nomor nol nol nol) dengan koordinat  $120^{\circ} 54' 13,255''$  BT (seratus dua puluh derajat lima puluh empat menit tiga belas koma dua lima lima detik bujur timur) dan  $2^{\circ} 27' 46,305''$  LS (dua derajat dua puluh tujuh menit empat puluh enam koma tiga nol lima detik lintang selatan); dan

- b. selanjutnya ke arah tenggara sungai angkona hingga sungai angkona yang terletak pada TK 73.24.10.2002-05.2005-10.2006-000 (titik kartometrik tujuh tiga titik dua empat titik sepuluh titik dua ribu dua dengan nol lima titik dua ribu lima dengan sepuluh titik dua ribu enam nomor nol nol nol) dengan koordinat  $120^{\circ} 54' 52,252''$  BT (seratus dua puluh derajat lima puluh empat menit lima puluh dua koma dua lima dua detik bujur timur) dan  $2^{\circ} 28' 6,253''$  LS (dua derajat dua puluh delapan menit enam koma dua lima tiga detik lintang selatan) yang merupakan simpul batas antara Desa Sumber Agung, Desa Mantadulu dan Desa Sumber Makmur.
- (2) Batas Desa Sumber Agung sebelah timur sebagaimana dimaksud dalam Pasal 3 huruf b, segmen batas Desa Sumber Agung dengan Desa Sumber Makmur Kecamatan Kalaena yakni:
- a. dimulai dari simpul batas antara Desa Sumber Agung, Desa Mantadulu dan Desa Sumber Makmur yang terletak pada TK 73.24.10.2002-05.2005-10.2006-000 (titik kartometrik tujuh tiga titik dua empat titik sepuluh titik dua ribu dua dengan nol lima titik dua ribu lima dengan sepuluh titik dua ribu enam nomor nol nol nol) dengan koordinat  $120^{\circ} 54' 52,252''$  BT (seratus dua puluh derajat lima puluh empat menit lima puluh dua koma dua lima dua detik bujur timur) dan  $2^{\circ} 28' 6,253''$  LS (dua derajat dua puluh delapan menit enam koma dua lima tiga detik lintang selatan);
- b. selanjutnya ke arah barat daya mengikuti jalan hingga pembuangan air yang terletak pada TK 73.24.10.2002-10.2006-001 (titik kartometrik tujuh tiga titik dua empat titik sepuluh titik dua ribu dua dengan sepuluh titik dua ribu enam nomor nol nol satu) dengan koordinat  $120^{\circ} 53' 27,746''$  BT (seratus dua puluh derajat lima puluh tiga menit dua puluh tujuh koma tujuh empat enam detik bujur timur) dan  $2^{\circ} 29' 8,580''$  LS (dua derajat dua puluh sembilan menit delapan koma lima delapan nol detik lintang selatan);
- c. selanjutnya ke arah tenggara mengikuti pembuangan air hingga jalan yang terletak pada TK 73.24.10.2002-10.2006-002 (titik kartometrik tujuh tiga titik dua empat titik sepuluh titik dua ribu dua dengan sepuluh titik dua ribu enam nomor nol nol dua) dengan koordinat  $120^{\circ} 53' 37,479''$  BT (seratus dua puluh derajat lima puluh tiga menit tiga puluh tujuh koma empat tujuh sembilan detik bujur timur) dan  $2^{\circ} 29' 18,297''$  LS (dua derajat dua puluh sembilan menit delapan belas koma dua sembilan tujuh detik lintang selatan); dan
- d. selanjutnya ke arah selatan mengikuti jalan hingga jalan tani yang terletak pada TK 73.24.10.2002-10.2005-10.2006-000 (titik kartometrik tujuh tiga titik dua empat titik sepuluh titik dua ribu dua dengan sepuluh titik dua ribu lima dengan sepuluh titik dua ribu enam nomor nol nol nol) dengan koordinat  $120^{\circ} 53' 35,955''$  BT (seratus dua puluh derajat lima puluh tiga menit tiga puluh lima koma sembilan lima lima detik bujur timur) dan  $2^{\circ} 29' 45,892''$  LS (dua derajat dua puluh sembilan menit empat puluh lima koma delapan sembilan dua detik lintang selatan) yang merupakan simpul batas antara Desa Sumber Agung, Desa Argomulyo dan Desa Sumber Makmur.

## Pasal 6

- (1) Batas Desa Sumber Agung sebelah barat sebagaimana dimaksud dalam Pasal 3 huruf c, segmen batas Desa Sumber Agung dengan Desa Pertasi Kencana Kecamatan Kalaena yakni:
  - a. dimulai dari simpul batas antara Desa Sumber Agung, Desa Pertasi Kencana dan Desa Manggala pada TK 73.24.10.2002-10.2003-01.2007-000 (titik kartometrik tujuh tiga titik dua empat titik sepuluh titik dua ribu dua dengan sepuluh titik dua ribu tiga dengan nol satu titik dua ribu tujuh nomor nol nol nol) dengan koordinat  $120^{\circ} 52' 8,698''$  BT (seratus dua puluh derajat lima puluh dua menit delapan koma enam sembilan delapan detik bujur timur) dan  $2^{\circ} 28' 29,641''$  LS (dua derajat dua puluh delapan menit dua puluh sembilan koma enam empat satu detik lintang selatan);
  - b. selanjutnya ke arah utara mengikuti sungai hingga pengairan yang terletak pada TK 73.24.10.2002-10.2003-001 (titik kartometrik tujuh tiga titik dua empat titik sepuluh titik dua ribu dua dengan sepuluh titik dua ribu tiga nomor nol nol satu) dengan koordinat  $120^{\circ} 52' 5,808''$  BT (seratus dua puluh derajat lima puluh dua menit lima koma delapan nol delapan detik bujur timur) dan  $2^{\circ} 28' 24,671''$  LS (dua derajat dua puluh delapan menit dua puluh empat koma enam tujuh satu detik lintang selatan);
  - c. selanjutnya ke arah timur mengikuti pengairan hingga pematang sawah yang terletak pada TK 73.24.10.2002-10.2003-002 (titik kartometrik tujuh tiga titik dua empat titik sepuluh titik dua ribu dua dengan sepuluh titik dua ribu tiga nomor nol nol dua) dengan koordinat  $120^{\circ} 52' 14,318''$  BT (seratus dua puluh derajat lima puluh dua menit empat belas koma tiga satu delapan detik bujur timur) dan  $2^{\circ} 28' 24,010''$  LS (dua derajat dua puluh delapan menit dua puluh empat koma nol satu nol detik lintang selatan); dan
  - d. selanjutnya ke arah utara mengikuti pematang sawah hingga jalan tani yang terletak pada TK 73.24.10.2001-10.2002-10.2003-000 (titik kartometrik tujuh tiga titik dua empat titik sepuluh titik dua ribu satu dengan sepuluh titik dua ribu dua dengan sepuluh titik dua ribu tiga nomor nol nol nol) dengan koordinat  $120^{\circ} 52' 13,969''$  BT (seratus dua puluh derajat lima puluh dua menit tiga belas koma sembilan enam sembilan detik bujur timur) dan  $2^{\circ} 28' 3,817''$  LS (dua derajat dua puluh delapan menit tiga koma delapan satu tujuh detik lintang selatan) yang merupakan simpul batas antara Desa Sumber Agung, Desa Pertasi Kencana dan Desa Kalaena Kiri.
- (2) Batas Desa Sumber Agung sebelah barat sebagaimana dimaksud dalam Pasal 3 huruf c, segmen batas Desa Sumber Agung Kecamatan Kalaena dengan Desa Manggala Kecamatan Mangkutana yakni:
  - a. dimulai dari simpul batas antara Desa Sumber Agung, Desa Argomulyo dan Desa Manggala yang terletak pada TK 73.24.10.2002-10.2005-01.2007-000 (titik kartometrik tujuh tiga titik dua empat titik sepuluh titik dua ribu dua dengan sepuluh titik dua ribu lima dengan nol satu titik dua ribu tujuh nomor nol nol nol) dengan koordinat  $120^{\circ} 53' 0,563''$  BT (seratus dua puluh derajat lima puluh tiga menit nol koma lima enam tiga detik bujur timur) dan  $2^{\circ} 29' 47,781''$  LS (dua derajat

dua puluh sembilan menit empat puluh tujuh koma tujuh delapan satu detik lintang selatan); dan

- b. selanjutnya ke arah utara mengikuti sungai mati hingga sungai mati yang terletak pada TK 73.24.10.2002-10.2003-01.2007-000 (titik kartometrik tujuh tiga titik dua empat titik sepuluh titik dua ribu dua dengan sepuluh titik dua ribu tiga dengan nol satu titik dua ribu tujuh nomor nol nol nol) dengan koordinat  $120^{\circ} 52' 8,698''$  BT (seratus dua puluh derajat lima puluh dua menit delapan koma enam sembilan delapan detik bujur timur) dan  $2^{\circ} 28' 29,641''$  LS (dua derajat dua puluh delapan menit dua puluh sembilan koma enam empat satu detik lintang selatan) yang merupakan simpul batas antara Desa Sumber Agung, Desa Pertasi Kencana dan Desa Manggala.

#### Pasal 7

Batas Desa Sumber Agung sebelah selatan sebagaimana dimaksud dalam Pasal 3 huruf d, segmen batas Desa Sumber Agung dengan Desa Argomulyo Kecamatan Kalaena yakni:

- a. dimulai dari simpul batas antara Desa Sumber Agung, Desa Argomulyo dan Desa Sumber Makmur yang terletak pada TK 73.24.10.2002-10.2005-10.2006-000 (titik kartometrik tujuh tiga titik dua empat titik sepuluh titik dua ribu dua dengan sepuluh titik dua ribu lima dengan sepuluh titik dua ribu enam nomor nol nol nol) dengan koordinat  $120^{\circ} 53' 35,955''$  BT (seratus dua puluh derajat lima puluh tiga menit tiga puluh lima koma sembilan lima lima detik bujur timur) dan  $2^{\circ} 29' 45,892''$  LS (dua derajat dua puluh sembilan menit empat puluh lima koma delapan sembilan dua detik lintang selatan);
- b. selanjutnya ke arah barat mengikuti jalan tani hingga sungai mati yang terletak pada TK 73.24.10.2002-10.2005-01.2007-000 (titik kartometrik tujuh tiga titik dua empat titik sepuluh titik dua ribu dua dengan sepuluh titik dua ribu lima dengan nol satu titik dua ribu tujuh nomor nol nol nol) dengan koordinat  $120^{\circ} 53' 0,563''$  BT (seratus dua puluh derajat lima puluh tiga menit nol koma lima enam tiga detik bujur timur) dan  $2^{\circ} 29' 47,781''$  LS (dua derajat dua puluh sembilan menit empat puluh tujuh koma tujuh delapan satu detik lintang selatan) yang merupakan simpul batas antara Desa Sumber Agung, Desa Argomulyo dan Desa Manggala.

#### Pasal 8

Batas Desa Sumber Agung sebagaimana dimaksud dalam Pasal 3 digambarkan dalam peta batas Desa Sumber Agung dan daftar Titik Koordinat sebagaimana tercantum dalam Lampiran yang merupakan bagian tidak terpisahkan dari Peraturan Bupati ini.

BAB IV  
KETENTUAN PENUTUP

Pasal 9

Peraturan Bupati ini mulai berlaku pada tanggal diundangkan.

Agar setiap orang mengetahuinya, memerintahkan pengundangan Peraturan Bupati ini dengan penempatannya dalam Berita Daerah Kabupaten Luwu Timur.

Ditetapkan di Malili  
pada tanggal 17 Juli 2023  
BUPATI LUWU TIMUR,

ttd.

BUDIMAN

Diundangkan di Malili  
pada tanggal 17 Juli 2023  
SEKRETARIS DAERAH KABUPATEN LUWU TIMUR,

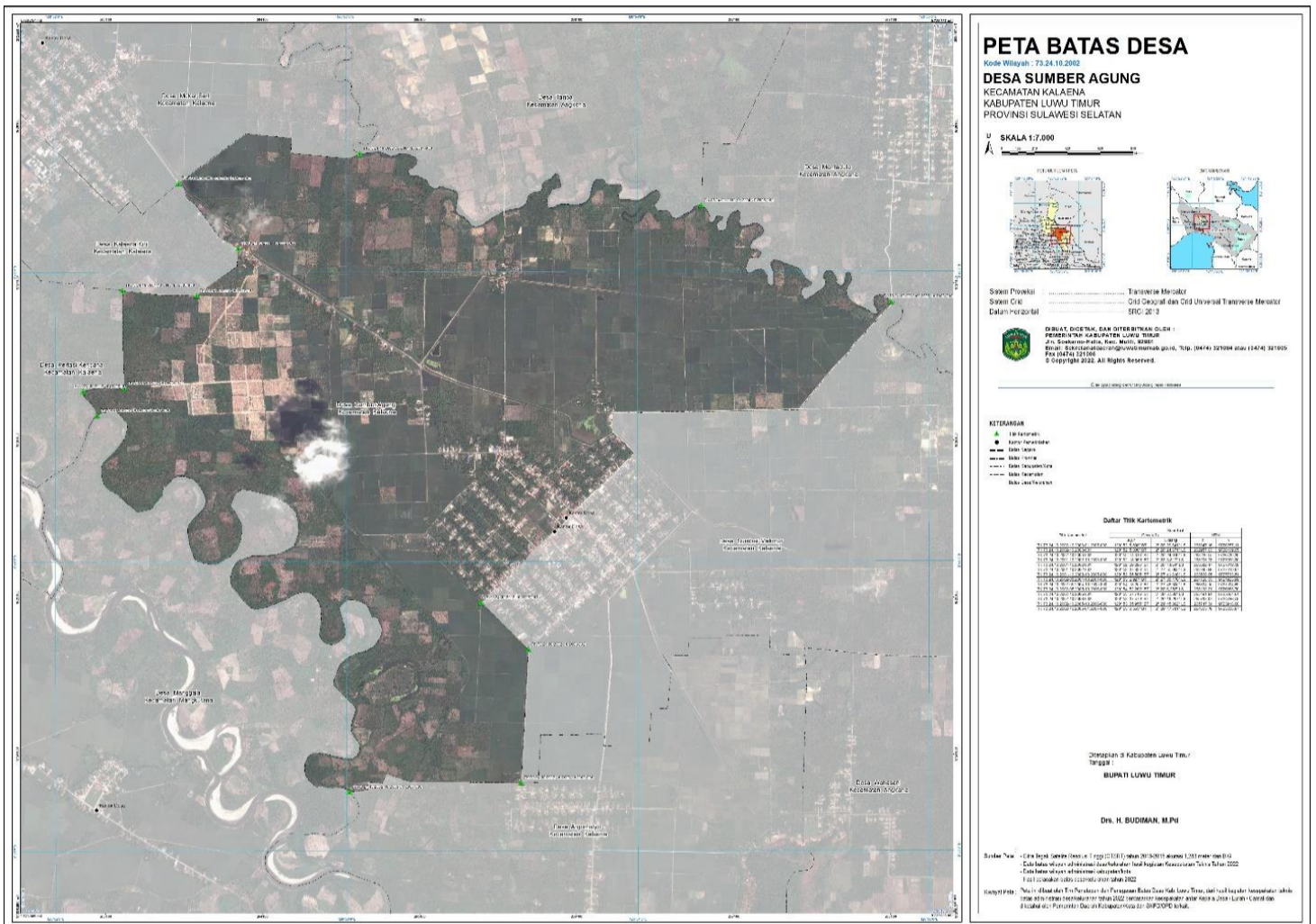
Ttd.

BAHRI SULI

BERITA DAERAH KABUPATEN LUWU TIMUR TAHUN 2023 NOMOR 39

LAMPIRAN  
 PERATURAN BUPATI LUWU TIMUR  
 NOMOR 39 TAHUN 2023  
 TENTANG  
 PENETAPAN, PENEKASAN, DAN  
 PENGESAHAN BATAS DESA SUMBER  
 AGUNG KECAMATAN KALAENA.

PETA BATAS DESA SUMBER AGUNG DAN DAFTAR TITIK KOORDINAT



BUPATI LUWU TIMUR,

ttd.

BUDIMAN