



BUPATI KARAWANG  
PROVINSI JAWA BARAT

PERATURAN BUPATI KARAWANG  
NOMOR 22 TAHUN 2023

TENTANG

PETA BATAS DESA KARYAMULYA KECAMATAN BATUJAYA

DENGAN RAHMAT TUHAN YANG MAHA ESA

BUPATI KARAWANG,

- Menimbang : a. bahwa dalam rangka tertib administrasi pemerintahan dan kepastian hukum terhadap batas wilayah administrasi Desa di Kabupaten Karawang, telah diselenggarakan penegasan batas Desa;
- b. bahwa berdasarkan ketentuan Pasal 17 ayat (2) Peraturan Menteri Dalam Negeri Nomor 45 Tahun 2016 tentang Pedoman Penetapan dan Penegasan Batas Desa, hasil penegasan batas Desa perlu disahkan dengan Peraturan Bupati;
- c. bahwa berdasarkan pertimbangan sebagaimana di maksud pada huruf a dan huruf b, perlu menetapkan Peraturan Bupati tentang Peta Batas Desa Karyamulya Kecamatan Batujaya;
- Mengingat : 1. Undang-Undang Nomor 14 Tahun 1950 tentang Pembentukan Daerah-daerah Kabupaten dalam Lingkungan Propinsi Djawa Barat (Berita Negara Tahun 1950), sebagaimana telah diubah dengan Undang-Undang Nomor 4 Tahun 1968 tentang Pembentukan Kabupaten Purwakarta dan Kabupaten Subang dengan Mengubah Undang-Undang Nomor 14 Tahun 1950 tentang Pembentukan Daerah-daerah Kabupaten dalam Lingkungan Propinsi Djawa Barat (Lembaran Negara Republik Indonesia Tahun 1968 Nomor 31, Tambahan Lembaran negara Republik Indonesia Nomor 2851);
2. Undang-Undang Nomor 26 Tahun 2007 tentang Penataan Ruang (Lembaran Negara Republik Indonesia Tahun 2007 Nomor 68, Tambahan Lembaran Negara Republik Indonesia Nomor 4725) sebagaimana telah diubah beberapa kali terakhir dengan Peraturan Pemerintah Pengganti Undang-Undang Nomor 2 Tahun 2022 tentang Cipta Kerja (Lembaran Negara Republik Indonesia Tahun 2022 Nomor 238, Tambahan Lembaran Negara Republik Indonesia Nomor 6841);

3. Undang-Undang Nomor 6 Tahun 2014 tentang Desa (Lembaran Negara Republik Indonesia Tahun 2014 Nomor 7, Tambahan Lembaran Negara Republik Indonesia Nomor 5495) sebagaimana telah diubah beberapa kali terakhir dengan Peraturan Pemerintah Pengganti Undang-Undang Nomor 2 Tahun 2022 tentang Cipta Kerja (Lembaran Negara Republik Indonesia Tahun 2022 Nomor 238, Tambahan Lembaran Negara Republik Indonesia Nomor 6841);
4. Undang-Undang Nomor 23 Tahun 2014 tentang Pemerintahan Daerah (Lembaran Negara Republik Indonesia Tahun 2014 Nomor 244, Tambahan Lembaran Negara Republik Indonesia Nomor 5587) sebagaimana telah diubah beberapa kali terakhir dengan Peraturan Pemerintah Pengganti Undang-Undang Nomor 2 Tahun 2022 tentang Cipta Kerja (Lembaran Negara Republik Indonesia Tahun 2022 Nomor 238, Tambahan Lembaran Negara Republik Indonesia Nomor 6841);
5. Peraturan Pemerintah Nomor 43 Tahun 2014 Tentang Peraturan Pelaksanaan Undang-Undang Nomor 6 Tahun 2014 tentang Desa (Lembaran Negara Republik Indonesia Tahun 2014 Nomor 123, Tambahan Lembaran Negara Republik Indonesia Nomor 5539), sebagaimana telah diubah beberapa kali terakhir dengan Peraturan Pemerintah Nomor 11 Tahun 2019 tentang Perubahan Kedua Atas Peraturan Pemerintah Nomor 43 Tahun 2014 tentang Peraturan Pelaksanaan Undang-Undang Nomor 6 Tahun 2014 Tentang Desa (Lembaran Negara Republik Indonesia Tahun 2019 Nomor 41, Tambahan Lembaran Negara Republik Indonesia Nomor 6321);
6. Peraturan Menteri Dalam Negeri Nomor 45 Tahun 2016 tentang Pedoman Penetapan dan Penegasan Batas Desa (Berita Negara Republik Indonesia Tahun 2016 Nomor 1038);
7. Peraturan Menteri Dalam Negeri Nomor 1 Tahun 2017 tentang Penataan Desa (Berita Negara Republik Indonesia Tahun 2017 Nomor 155);
8. Peraturan Menteri Dalam Negeri Nomor 58 Tahun 2021 tentang Kode, Data Wilayah Administrasi Pemerintahan, dan Pulau (Berita Negara Republik Indonesia Tahun 2021 Nomor 1391);
9. Peraturan Daerah Kabupaten Karawang Nomor 4 Tahun 2019 tentang Desa (Lembaran Daerah Kabupaten Karawang Tahun 2019 Nomor 4).

**MEMUTUSKAN:**

**Menetapkan : PERATURAN BUPATI TENTANG PETA BATAS DESA KARYAMULYA KECAMATAN BATUJAYA.**

**BAB I  
KETENTUAN UMUM**

**Pasal 1**

Dalam Peraturan Bupati ini yang dimaksud dengan:

1. Daerah Kabupaten yang selanjutnya disebut Daerah adalah Kabupaten Karawang.

2. Pemerintah Daerah adalah Bupati sebagai unsur penyelenggara Pemerintah Daerah yang memimpin pelaksanaan urusan Pemerintahan yang menjadi kewenangan daerah otonom.
3. Bupati adalah bupati karawang.
4. Kecamatan yang merupakan wilayah kerja dari Daerah Kabupaten sebagai Perangkat Daerah yang dipimpin oleh Camat.
5. Desa adalah Desa dan Desa adat atau yang disebut dengan nama lain, selanjutnya disebut desa, adalah kesatuan masyarakat hukum yang memiliki batas wilayah yang berwenang untuk mengatur dan mengurus urusan pemerintahan, kepentingan masyarakat setempat berdasarkan prakarsa masyarakat, hak asal usul dan/atau hak tradisional yang diakui dan dihormati dalam sistem Pemerintahan Negara Kesatuan Republik Indonesia.
6. Pemerintahan Desa adalah penyelenggaraan urusan pemerintahan dan kepentingan masyarakat setempat dalam sistem Pemerintahan Negara Kesatuan Republik Indonesia.
7. Batas Desa adalah tanda pemisah antara Desa yang bersebelahan baik berupa batas alam maupun batas buatan.
8. Batas alam adalah unsur-unsur alami seperti gunung, sungai pantai, danau dan sebagainya, yang dinyatakan atau ditetapkan sebagai pantai, danau dan sebagainya, yang dinyatakan atau ditetapkan sebagai batas Desa.
9. Batas buatan adalah unsur-unsur buatan manusia seperti pilar batas, jalan, rel kereta api, saluran irigasi dan sebagainya yang dinyatakan atau ditetapkan sebagai batas Desa.
10. Batas Desa adalah pembatas wilayah administrasi pemerintahan antar Desa yang merupakan rangkaian titik-titik koordinat yang berada pada permukaan bumi dapat berupa tanda-tanda alam seperti gilir/punggung gunung/pegunungan (watershed), median sungai dan/atau unsur buatan cilapangan yang dituangkan dalam bentuk peta.
11. Penegasan batas Desa adalah adalah proses penetapan batas Desa secara kartometrik di atas suatu peta dasar yang disepakati.
12. Peta batas Desa adalah peta yang menyajikan semua unsur batas dan unsur lainnya, seperti pilar batas, garis batas, toponimi perairan dan transportasi.
13. Skala adalah perbandingan ukuran jarak suatu unsur di atas peta dengan jarak unsur di muka bumi dan dinyatakan dengan besaran perbandingan.
14. Titik Kartometrik selanjutnya disingkat TK adalah titik koordinat penanda batas yang dibuat di atas peta kerja dan dilengkapi dengan kode unik, deskripsi, dan nilai koordinat.
15. Pilar Batas Utama yang selanjutnya disingkat PBU adalah pilar yang dipasang sebagai tanda batas antar Provinsi/Kabupaten/Kota yang diletakkan tepat pada batas antar Daerah Provinsi/Kabupaten/Kota.
16. Lintang Selatan yang selanjutnya disingkat LS adalah garis khayal yang digunakan untuk menentukan lokasi di belahan bumi bagian Selatan terhadap garis khatulistiwa.

17. Bujur Timur yang selanjutnya disingkat BT adalah garis khayal dibelahan bumi bagian Timur yang menghubungkan titik Kutub Utara dengan titik Kutub Selatan bumi.

## Pasal 2

Ruang lingkup dalam Peraturan Bupati ini, meliputi:

- a. batas wilayah;
- b. titik koordinat; dan
- c. peta batas Desa.

## BAB II BATAS WILAYAH

### Pasal 3

Batas wilayah administrasi Pemerintahan Desa Karyamulya Kecamatan Batujaya, sebagai berikut :

- a. batas sebelah Utara : Desa Medankarya Kecamatan Tirtajaya;
- b. batas sebelah Timur : Desa Karyamakmur Kecamatan Batujaya;
- c. batas sebelah Selatan : Desa Telukbango Kecamatan Batujaya; dan
- d. batas sebelah Barat : Desa Telukbango Kecamatan Batujaya.

### Pasal 4

Batas Wilayah Desa Karyamulya Kecamatan Batujaya adalah sebagai berikut :

- a. Batas Desa Karyamulya Kecamatan Batujaya dengan Desa Medankarya Kecamatan Tirtajaya :
  1. Dimulai dari TK 32.15.08.2008- 08.2009-08.2010-09.2004-000 dengan koordinat  $107^{\circ} 13' 56,052''$  BT dan  $6^{\circ} 4' 42,538''$  LS yang terletak di jalan desa sebagai simpul batas antara Desa Kutaampel Kecamatan Batujaya, Desa Karyamulya Kecamatan Batujaya, Desa Karyamakmur Kecamatan Batujaya dan Desa Medankarya Kecamatan Tirtajaya Kabupaten Karawang;
  2. Dilanjutkan ke arah Barat Laut menyusuri tengah (as) saluran air sampai bertemu TK 32.15.08.2009-09.2004-001 dengan koordinat  $107^{\circ} 13' 54,954''$  BT dan  $6^{\circ} 4' 41,769''$  LS yang terletak di saluran air;
  3. Dilanjutkan ke arah Barat Laut menyusuri tengah (as) saluran air sampai bertemu TK 32.15.08.2009-09.2004-002 dengan koordinat  $107^{\circ} 13' 52,512''$  BT dan  $6^{\circ} 4' 38,649''$  LS yang terletak di saluran air;
  4. Dilanjutkan ke arah Barat menyusuri pematang sawah sampai bertemu TK 32.15.08.2009-09.2004-003 dengan koordinat  $107^{\circ} 13' 51,826''$  BT dan  $6^{\circ} 4' 38,506''$  LS yang terletak di pematang sawah;

5. Dilanjutkan ke arah Barat Laut menyusuri pematang sawah sampai bertemu TK 32.15.08.2009-09.2004-004 dengan koordinat  $107^{\circ} 13' 51,662''$  BT dan  $6^{\circ} 4' 37,951''$  LS yang terletak di pematang sawah;
6. Dilanjutkan ke arah Barat Laut menyusuri pematang sawah sampai bertemu TK 32.15.08.2009-09.2004- 005 dengan koordinat  $107^{\circ} 13' 50,552''$  BT dan  $6^{\circ} 4' 37,622''$  LS yang terletak di pematang sawah;
7. Dilanjutkan ke arah Timur Laut menyusuri pematang sawah sampai bertemu TK 32.15.08.2009- 09.2004-006 dengan koordinat  $107^{\circ} 13' 51,654''$  BT dan  $6^{\circ} 4' 35,119''$  LS yang terletak di pematang sawah;
8. Dilanjutkan ke arah Barat Laut menyusuri pematang sawah sampai bertemu TK 32.15.08.2009-09.2004- 007 dengan koordinat  $107^{\circ} 13' 49,687''$  BT dan  $6^{\circ} 4' 34,216''$  LS yang terletak di pematang sawah;
9. Dilanjutkan ke arah Timur Laut menyusuri pematang sawah sampai bertemu TK 32.15.08.2009- 09.2004-008 dengan koordinat  $107^{\circ} 13' 50,629''$  BT dan  $6^{\circ} 4' 32,050''$  LS yang terletak di pematang sawah;
10. Dilanjutkan ke arah Barat Laut menyusuri pematang sawah sampai bertemu TK 32.15.08.2009-09.2004- 011 dengan koordinat  $107^{\circ} 13' 38,336''$  BT dan  $6^{\circ} 4' 24,301''$  LS yang terletak di pematang sawah;
11. Dilanjutkan ke arah Barat Laut menyusuri pematang sawah sampai bertemu TK 32.15.08.2009-09.2004- 012 dengan koordinat  $107^{\circ} 13' 33,541''$  BT dan  $6^{\circ} 4' 22,325''$  LS yang terletak di pematang sawah;
12. Dilanjutkan ke arah Timur Laut menyusuri pematang sawah sampai bertemu TK 32.15.08.2009- 09.2004-013 dengan koordinat  $107^{\circ} 13' 33,686''$  BT dan  $6^{\circ} 4' 21,873''$  LS yang terletak di pematang sawah;
13. Dilanjutkan ke arah Barat Laut menyusuri pematang sawah sampai bertemu TK 32.15.08.2009-09.2004-014 dengan koordinat  $107^{\circ} 13' 27,436''$  BT dan  $6^{\circ} 4' 19,715''$  LS yang terletak di pematang sawah;
14. Dilanjutkan ke arah Barat Daya menyusuri pematang sawah sampai bertemu TK 32.15.08.2009- 09.2004-015 dengan koordinat  $107^{\circ} 13' 25,021''$  BT dan  $6^{\circ} 4' 19,579''$  LS yang terletak di pematang sawah;
15. Dilanjutkan ke arah Barat Laut menyusuri pematang sawah sampai bertemu TK 32.15.08.2009-09.2004- 016 dengan koordinat  $107^{\circ} 13' 21,724''$  BT dan  $6^{\circ} 4' 18,064''$  LS yang terletak di pematang sawah;
16. Dilanjutkan ke arah Barat Daya menyusuri pematang sawah sampai bertemu TK 32.15.08.2009- 09.2004-017 dengan koordinat  $107^{\circ} 13' 21,459''$  BT dan  $6^{\circ} 4' 18,621''$  LS yang terletak di pematang sawah;
17. Dilanjutkan ke arah Barat Laut menyusuri pematang sawah sampai bertemu TK 32.15.08.2009-09.2004-018 dengan koordinat  $107^{\circ} 13' 19,617''$  BT dan  $6^{\circ} 4' 17,687''$  LS yang terletak di pematang sawah;
18. Dilanjutkan ke arah Timur Laut menyusuri pematang sawah sampai bertemu TK 32.15.08.2009- 09.2004-019 dengan koordinat  $107^{\circ} 13' 20,931''$  BT dan  $6^{\circ} 4' 15,361''$  LS yang terletak di pematang sawah;

19. Dilanjutkan ke arah Barat Laut menyusuri pematang sawah sampai bertemu TK 32.15.08.2009-09.2004- 020 dengan koordinat  $107^{\circ} 13' 20,407''$  BT dan  $6^{\circ} 4' 15,042''$  LS yang terletak di pematang sawah;
  20. Dilanjutkan ke arah Timur Laut menyusuri pematang sawah sampai bertemu TK 32.15.08.2009- 09.2004-021 dengan koordinat  $107^{\circ} 13' 21,219''$  BT dan  $6^{\circ} 4' 13,533''$  LS yang terletak di pematang sawah;
  21. Dilanjutkan ke arah Barat Daya menyusuri pematang sawah sampai bertemu TK 32.15.08.2009- 09.2004-022 dengan koordinat  $107^{\circ} 13' 20,208''$  BT dan  $6^{\circ} 4' 13,027''$  LS yang terletak di pematang sawah;
  22. Dilanjutkan ke arah Timur Laut menyusuri pematang sawah sampai bertemu TK 32.15.08.2009- 09.2004-023 dengan koordinat  $107^{\circ} 13' 20,611''$  BT dan  $6^{\circ} 4' 12,385''$  LS yang terletak di pematang sawah;
  23. Dilanjutkan ke arah Barat Laut menyusuri pematang sawah sampai bertemu TK 32.15.08.2009-09.2004- 024 dengan koordinat  $107^{\circ} 13' 15,244''$  BT dan  $6^{\circ} 4' 9,570''$  LS yang terletak di pematang sawah;
  24. Dilanjutkan ke arah Barat Daya menyusuri pematang sawah sampai bertemu TK 32.15.08.2009- 09.2004-025 dengan koordinat  $107^{\circ} 13' 14,422''$  BT dan  $6^{\circ} 4' 10,947''$  LS yang terletak di pematang sawah;
  25. Dilanjutkan ke arah Barat Laut menyusuri pematang sawah sampai bertemu TK 32.15.08.2009-09.2004-026 dengan koordinat  $107^{\circ} 13' 9,670''$  BT dan  $6^{\circ} 4' 8,807''$  LS yang terletak di pematang sawah;
  26. Dilanjutkan ke arah Barat Daya menyusuri pematang sawah sampai bertemu TK 32.15.08.2009- 09.2004-027 dengan koordinat  $107^{\circ} 13' 9,238''$  BT dan  $6^{\circ} 4' 9,636''$  LS yang terletak di pematang sawah;
  27. Dilanjutkan ke arah Barat Laut menyusuri pematang sawah sampai bertemu TK 32.15.08.2009-09.2004- 028 dengan koordinat  $107^{\circ} 13' 7,511''$  BT dan  $6^{\circ} 4' 8,930''$  LS yang terletak di saluran air;
  28. Dilanjutkan ke arah Barat Laut menyusuri tengah (as)) saluran air sampai bertemu TK 32.15.08.2003-08.2009-09.2004-000 dengan koordinat  $107^{\circ} 13' 7,154''$  BT dan  $6^{\circ} 4' 6,345''$  LS yang terletak di saluran air sebagai simpul batas antara Desa Telukbango, Desa Karyamulya Kecamatan Batujaya Dan Desa Medankarya Kecamatan Tirtajaya Kabupaten Karawang.
- b. Batas Desa Karyamulya Kecamatan Batujaya dengan Desa Karyamakmur Kecamatan Batujaya :
1. Dimulai dari TK 32.15.08.2008-08.2009-08.2010-09.2004-000 dengan koordinat  $107^{\circ} 13' 56,052''$  BT dan  $6^{\circ} 4' 42,538''$  LS yang terletak di jalan desa sebagai simpul batas antara Desa Kutaampel, Desa Karyamulya, Desa Karyamakmur kecamatan Batujaya dan Desa Medankarya Kecamatan Tirtajaya Kabupaten Karawang;
  2. Dilanjutkan ke arah Barat Daya menyusuri pematang sawah sampai bertemu TK 32.15.08.2009-08.2010-001 dengan koordinat  $107^{\circ} 13' 54,252''$  BT dan  $6^{\circ} 4' 46,180''$  LS yang terletak di pematang sawah;

3. Dilanjutkan ke arah Barat Laut menyusuri pematang sawah sampai bertemu TK 32.15.08.2009-08.2010- 002 dengan koordinat  $107^{\circ} 13' 52,556''$  BT dan  $6^{\circ} 4' 45,347''$  LS yang terletak di pematang sawah;
4. Dilanjutkan ke arah Barat Daya menyusuri pematang sawah sampai bertemu TK 32.15.08.2009-08.2010- 003 dengan koordinat  $107^{\circ} 13' 46,087''$  BT dan  $6^{\circ} 4' 59,990''$  LS yang terletak di pematang sawah;
5. Dilanjutkan ke arah Tenggara menyusuri pematang sawah sampai bertemu TK 32.15.08.2009-08.2010- 004 dengan koordinat  $107^{\circ} 13' 46,679''$  BT dan  $6^{\circ} 5' 0,317''$  LS yang terletak di pematang sawah;
6. Dilanjutkan ke arah Barat Daya menyusuri pematang sawah sampai bertemu TK 32.15.08.2009-08.2010- 005 dengan koordinat  $107^{\circ} 13' 43,831''$  BT dan  $6^{\circ} 5' 4,403''$  LS yang terletak di pematang sawah;
7. Dilanjutkan ke arah Barat Laut menyusuri pematang sawah sampai bertemu TK 32.15.08.2009-08.2010- 006 dengan koordinat  $107^{\circ} 13' 43,204''$  BT dan  $6^{\circ} 5' 3,971''$  LS yang terletak di pematang sawah;
8. Dilanjutkan ke arah Barat Daya menyusuri pematang sawah sampai bertemu TK 32.15.08.2009-08.2010- 006 dengan koordinat  $107^{\circ} 13' 38,415''$  BT dan  $6^{\circ} 5' 11,536''$  LS yang terletak di pematang sawah;
9. Dilanjutkan ke arah Barat Laut menyusuri pematang sawah sampai bertemu TK 32.15.08.2009-08.2010- 007 dengan koordinat  $107^{\circ} 13' 36,839''$  BT dan  $6^{\circ} 5' 10,560''$  LS yang terletak di pematang sawah;
10. Dilanjutkan ke arah Timur menyusuri pematang sawah sampai bertemu TK 32.15.08.2009-08.2010-010 dengan koordinat  $107^{\circ} 13' 18,660''$  BT dan  $6^{\circ} 5' 38,924''$  LS yang terletak di pematang sawah;
11. Dilanjutkan ke arah Barat Daya menyusuri pematang sawah sampai bertemu TK 32.15.08.2009-08.2010- 011 dengan koordinat  $107^{\circ} 13' 16,209''$  BT dan  $6^{\circ} 5' 42,959''$  LS yang terletak di pematang sawah;
12. Dilanjutkan ke arah Tenggara menyusuri pematang sawah sampai bertemu TK 32.15.08.2009-08.2010- 012 dengan koordinat  $107^{\circ} 13' 16,609''$  BT dan  $6^{\circ} 5' 43,206''$  LS yang terletak di pematang sawah;
13. Dilanjutkan ke arah Barat Daya menyusuri pematang sawah sampai bertemu TK 32.15.08.2009-08.2010013 dengan koordinat  $107^{\circ} 13' 16,023''$  BT dan  $6^{\circ} 5' 44,099''$  LS yang terletak di pematang sawah;
14. Dilanjutkan ke arah Barat Laut menyusuri pematang sawah sampai bertemu TK 32.15.08.2009-08.2010- 014 dengan koordinat  $107^{\circ} 13' 15,196''$  BT dan  $6^{\circ} 5' 43,628''$  LS yang terletak di pematang sawah;
15. Dilanjutkan ke arah Barat Daya menyusuri pematang sawah sampai bertemu TK 32.15.08.2009-08.2010- 015 dengan koordinat  $107^{\circ} 13' 12,605''$  BT dan  $6^{\circ} 5' 48,922''$  LS yang terletak di pematang sawah;
16. Dilanjutkan ke arah Barat menyusuri pematang sawah sampai bertemu TK 32.15.08.2009-08.2010-016 dengan koordinat  $107^{\circ} 13' 9,928''$  BT dan  $6^{\circ} 5' 47,689''$  LS yang terletak di pematang sawah;

17. Dilanjutkan ke arah Barat Daya menyusuri pematang sawah sampai bertemu TK 32.15.08.2009-08.2010-017 dengan koordinat  $107^{\circ} 13' 5,765''$  BT dan  $6^{\circ} 5' 56,200''$  LS yang terletak di pematang sawah;
18. Dilanjutkan ke arah Timur Laut menyusuri pematang sawah sampai bertemu TK 32.15.08.2009-08.2010-018 dengan koordinat  $107^{\circ} 13' 9,085''$  BT dan  $6^{\circ} 5' 57,814''$  LS yang terletak di pematang sawah;
19. Dilanjutkan ke arah Barat Daya menyusuri pematang sawah sampai bertemu TK 32.15.08.2009-08.2010-019 dengan koordinat  $107^{\circ} 13' 8,695''$  BT dan  $6^{\circ} 5' 58,462''$  LS yang terletak di pematang sawah;
20. Dilanjutkan ke arah Tenggara menyusuri pematang sawah sampai bertemu TK 32.15.08.2009-08.2010-020 dengan koordinat  $107^{\circ} 13' 9,281''$  BT dan  $6^{\circ} 5' 58,812''$  LS yang terletak di pematang sawah;
21. Dilanjutkan ke arah Barat Daya melewati tengah (as) jalan desa sampai bertemu TK 32.15.08.2009- 08.2010-021 dengan koordinat  $107^{\circ} 13' 8,387''$  BT dan  $6^{\circ} 6' 0,323''$  LS yang terletak di jalan desa;
22. Dilanjutkan ke arah Barat Laut menyusuri tengah (as) jalan desa sampai bertemu TK 32.15.08.2009-08.2010-022 dengan koordinat  $107^{\circ} 13' 4,368''$  BT dan  $6^{\circ} 5' 57,301''$  LS yang terletak di jalan desa;
23. Dilanjutkan ke arah Timur Laut melewati pematang sawah sampai bertemu TK 32.15.08.2009-08.2010- 023 dengan koordinat  $107^{\circ} 13' 5,221''$  BT dan  $6^{\circ} 5' 55,861''$  LS yang terletak di pematang sawah;
24. Dilanjutkan ke arah Barat Laut menyusuri pematang sawah sampai bertemu TK 32.15.08.2009-08.2010-024 dengan koordinat  $107^{\circ} 13' 4,985''$  BT dan  $6^{\circ} 5' 55,707''$  LS yang terletak di pematang sawah;
25. Dilanjutkan ke arah Timur Laut menyusuri pematang sawah sampai bertemu TK 32.15.08.2009-08.2010025 dengan koordinat  $107^{\circ} 13' 5,365''$  BT dan  $6^{\circ} 5' 54,967''$  LS yang terletak di pematang sawah;
26. Dilanjutkan ke arah Barat Laut menyusuri pematang sawah sampai bertemu TK 32.15.08.2009-08.2010- 026 dengan koordinat  $107^{\circ} 13' 3,412''$  BT dan  $6^{\circ} 5' 54,001''$  LS yang terletak di pematang sawah;
27. Dilanjutkan ke arah Timur Laut melewati tengah (as) jalan desa sampai bertemu TK 32.15.08.2009- 08.2010-027 dengan koordinat  $107^{\circ} 13' 3,957''$  BT dan  $6^{\circ} 5' 53,004''$  LS yang terletak di jalan desa;
28. Dilanjutkan ke arah Barat Laut menyusuri tengah (as) jalan desa sampai bertemu TK 32.15.08.2009-08.2010-028 dengan koordinat  $107^{\circ} 13' 3,247''$  BT dan  $6^{\circ} 5' 52,626''$  LS yang terletak di jalan desa;
29. Dilanjutkan ke arah Barat Daya menyusuri tengah (as) jalan desa sampai bertemu TK 32.15.08.2009-08.2010-029 dengan koordinat  $107^{\circ} 13' 2,939''$  BT dan  $6^{\circ} 5' 53,220''$  LS yang terletak di jalan desa;
30. Dilanjutkan ke arah Barat Laut menyusuri tengah (as) jalan desa sampai bertemu TK 32.15.08.2009-08.2010-030 dengan koordinat  $107^{\circ} 13' 2,713''$  BT dan  $6^{\circ} 5' 53,055''$  LS yang terletak di jalan desa;

31. Dilanjutkan ke arah Barat Daya menyusuri tengah (as) jalan desa sampai bertemu TK 32.15.08.2009-08.2010-031 dengan koordinat  $107^{\circ} 13' 1,695''$  BT dan  $6^{\circ} 5' 54,843''$  LS yang terletak di Jalan Desa Karyamakmur;
  32. Dilanjutkan ke arah Barat Laut menyusuri Kanan jalan desa sampai bertemu TK 32.15.08.2009-08.2010- 032 dengan koordinat  $107^{\circ} 13' 1,357''$  BT dan  $6^{\circ} 5' 54,577''$  LS yang terletak di jalan desa;
  33. Dilanjutkan ke arah Barat Daya menyusuri tengah (as) Jembatan sampai bertemu TK 32.15.08.2003-08.2009-08.2010-000 dengan koordinat  $107^{\circ} 13' 1,000''$  BT dan  $6^{\circ} 5' 55,063''$  LS yang terletak di Saluran Induk Tarum Utara Cabang Barat sebagai simpul antara Desa Telukbango, Desa Karyamulya dan Desa Karyamakmur Kecamatan Batujaya Kabupaten Karawang.
- c. Batas Desa Karyamulya Kecamatan Batujaya dengan Desa Telukbango Kecamatan Batujaya :
1. Dimulai dari TK 32.15.08.2003-08.2009-08.2010-000 dengan koordinat  $107^{\circ} 13' 1,000''$  BT dan  $6^{\circ} 5' 55,063''$  LS yang terletak di Saluran Induk Tarum Utara Cabang Barat sebagai simpul antara Desa Telukbango, Desa Karyamulya dan Desa Karyamakmur Kecamatan Batujaya Kabupaten Karawang;
  2. Dilanjutkan ke arah Barat Daya melintasi tengah (as) saluran air sampai bertemu TK 32.15.08.2003-08.2009-001 dengan koordinat  $107^{\circ} 12' 18,265''$  BT dan  $6^{\circ} 5' 26,205''$  LS yang terletak di Sungai Citarum;
  3. Dilanjutkan ke arah Timur Laut menyusuri pematang sawah sampai bertemu TK 32.15.08.2003-08.2009-002 dengan koordinat  $107^{\circ} 12' 23,036''$  BT dan  $6^{\circ} 5' 16,799''$  LS yang terletak di jalan desa;
  4. Dilanjutkan ke arah Tenggara menyusuri tengah (as) jalan desa sampai bertemu TK 32.15.08.2003-08.2009-003 dengan koordinat  $107^{\circ} 12' 24,904''$  BT dan  $6^{\circ} 5' 18,099''$  LS yang terletak di jalan desa;
  5. Dilanjutkan ke arah Timur Laut menyusuri tengah (as) saluran air sampai bertemu TK 32.15.08.2003-08.2009-09.2004-000 dengan koordinat  $107^{\circ} 13' 7,154''$  BT dan  $6^{\circ} 4' 6,345''$  LS yang terletak di saluran air sebagai simpul batas antara Desa Telukbango, Desa Karyamulya Kecamatan Batujaya Dan Desa Medankarya Kecamatan Tirtajaya Kabupaten Karawang.

### BAB III PETA BATAS DESA

#### Pasal 5

- (1) Penegasan Batas Desa sebagaimana dimaksud dalam Pasal 3 sampai dengan Pasal 4 yang dituangkan dalam bentuk daftar titik kartometrik sebagaimana tercantum dalam Lampiran I yang merupakan bagian tidak terpisahkan dari Peraturan Bupati ini.
- (2) TK sebagaimana dimaksud dalam Pasal 3 sampai dengan Pasal 4 bersifat tetap dan tidak berubah akibat perubahan nama dusun, Desa, dan/atau Kecamatan.

Pasal 6

Penegasan Batas Desa sebagaimana dimaksud dalam Pasal 3 sampai dengan Pasal 4 merupakan penentuan batas wilayah Desa secara administrasi sehingga tidak mengubah, mengurangi, menambah atau menghapuskan luasan dan batas kawasan tertentu, hak atas tanah, hak ulayat, dan hak adat serta hak-hak lainnya pada masyarakat.

Pasal 7

Peta Batas Desa sebagaimana dimaksud dalam Pasal 3 sampai dengan Pasal 4 tercantum dalam Lampiran II yang merupakan bagian tidak terpisahkan dari Peraturan Bupati ini.

BAB IV  
KETENTUAN PERALIHAN

Pasal 8

Pemerintahan Daerah dan Pemerintahan Desa melakukan penyesuaian administrasi kependudukan dan hal-hal lain yang terkait di dalam wilayah batas Desa yang sudah dipetakan paling lambat 1 (satu) tahun sejak Peraturan Bupati ini diundangkan.

BAB V  
KETENTUAN PENUTUP

Pasal 9

Peraturan Bupati ini mulai berlaku pada tanggal diundangkan.

Agar setiap orang mengetahuinya, memerintahkan pengundangan Peraturan Bupati ini dengan penempatannya dalam Berita Daerah Kabupaten Karawang.

Ditetapkan di Karawang  
pada tanggal **31 Januari 2023**

BUPATI KARAWANG,

CELICA NURRACHADIANA

Diundangkan di Karawang  
pada tanggal **31 Januari 2023**

SEKRETARIS DAERAH KABUPATEN  
KARAWANG,

ACEP JAMHURI

BERITA DAERAH KABUPATEN KARAWANG TAHUN 2023

NOMOR **22** .

LAMPIRAN I  
 PERATURAN BUPATI KARAWANG  
 NOMOR 22 TAHUN 2023  
 TENTANG PETA BATAS DESA KARYAMULYA KECAMATAN BATUJAYA

DAFTAR TITIK KARTOMETRIK BATAS DESA KARYAMULYA

KODE DESA	NAMA DESA	NAMA TITIK KARTOMETRIK	KOORDINAT GEOGRAFIS		KOORDINAT UTM ZONA 48 S	
			BUJUR TIMUR	LINTANG SELATAN	X_BT	Y_LS
1	2	3	4	5	6	7
32.15.08.2009	KARYAMULYA	TK 32.15.08.2003-08.2009-001	107° 12' 18,265" BT	6° 5' 26,205" LS	744052,95	9326280,44
		TK 32.15.08.2003-08.2009-002	107° 12' 23,036" BT	6° 5' 16,799" LS	744200,88	9326568,87
		TK 32.15.08.2003-08.2009-003	107° 12' 24,904" BT	6° 5' 18,099" LS	744258,17	9326528,68
		TK 32.15.08.2003-08.2009-08.2010-000	107° 13' 1,000" BT	6° 5' 55,061" LS	745363,78	9325388,36
		TK 32.15.08.2003-08.2009-09.2004-000	107° 13' 7,154" BT	6° 4' 6,345" LS	745566,78	9328728,29
		TK 32.15.08.2008-08.2009-08.2010-09.2004-000	107° 13' 56,052" BT	6° 4' 42,538" LS	747066,34	9327609,92
		TK 32.15.08.2009-08.2010-001	107° 13' 54,252" BT	6° 4' 46,180" LS	747010,51	9327498,25
		TK 32.15.08.2009-08.2010-002	107° 13' 52,556" BT	6° 4' 45,347" LS	746958,44	9327524,05
		TK 32.15.08.2009-08.2010-003	107° 13' 46,087" BT	6° 4' 59,990" LS	746757,60	9327074,90
		TK 32.15.08.2009-08.2010-004	107° 13' 46,679" BT	6° 5' 0,317" LS	746775,77	9327064,78
		TK 32.15.08.2009-08.2010-005	107° 13' 43,831" BT	6° 5' 4,403" LS	746687,63	9326939,60
		TK 32.15.08.2009-08.2010-006	107° 13' 43,204" BT	6° 5' 3,971" LS	746668,39	9326952,94
		TK 32.15.08.2009-08.2010-006	107° 13' 38,415" BT	6° 5' 11,536" LS	746520,15	9326721,08
		TK 32.15.08.2009-08.2010-007	107° 13' 36,839" BT	6° 5' 10,560" LS	746471,79	9326751,29
		TK 32.15.08.2009-08.2010-008	107° 13' 20,033" BT	6° 5' 34,178" LS	745951,87	9326027,66

KODE DESA	NAMA DESA	NAMA TITIK KARTOMETRIK	KOORDINAT GEOGRAFIS		KOORDINAT UTM ZONA 48 S	
			BUJUR TIMUR	LINTANG SELATAN	X_BT	Y_LS
1	2	3	4	5	6	7
32.15.08.2009	KARYAMULYA	TK 32.15.08.2009-08.2010-009	107° 13' 18,205" BT	6° 5' 38,644" LS	745895,06	9325890,63
		TK 32.15.08.2009-08.2010-010	107° 13' 18,660" BT	6° 5' 38,924" LS	745909,02	9325881,98
		TK 32.15.08.2009-08.2010-011	107° 13' 16,209" BT	6° 5' 42,959" LS	745833,13	9325758,31
		TK 32.15.08.2009-08.2010-012	107° 13' 16,609" BT	6° 5' 43,206" LS	745845,41	9325750,67
		TK 32.15.08.2009-08.2010-013	107° 13' 16,023" BT	6° 5' 44,099" LS	745827,25	9325723,29
		TK 32.15.08.2009-08.2010-014	107° 13' 15,196" BT	6° 5' 43,628" LS	745801,87	9325737,88
		TK 32.15.08.2009-08.2010-015	107° 13' 12,605" BT	6° 5' 48,922" LS	745721,52	9325575,53
		TK 32.15.08.2009-08.2010-016	107° 13' 9,928" BT	6° 5' 47,689" LS	745639,33	9325613,75
		TK 32.15.08.2009-08.2010-016	107° 13' 5,765" BT	6° 5' 56,200" LS	745510,21	9325352,73
		TK 32.15.08.2009-08.2010-017	107° 13' 9,085" BT	6° 5' 57,814" LS	745612,13	9325302,72
		TK 32.15.08.2009-08.2010-018	107° 13' 8,695" BT	6° 5' 58,462" LS	745600,03	9325282,87
		TK 32.15.08.2009-08.2010-019	107° 13' 9,281" BT	6° 5' 58,812" LS	745618,03	9325272,05
		TK 32.15.08.2009-08.2010-020	107° 13' 8,387" BT	6° 6' 0,323" LS	745590,33	9325225,73
		TK 32.15.08.2009-08.2010-021	107° 13' 4,368" BT	6° 5' 57,301" LS	745467,09	9325319,10
		TK 32.15.08.2009-08.2010-022	107° 13' 5,221" BT	6° 5' 55,861" LS	745493,52	9325363,22
		TK 32.15.08.2009-08.2010-023	107° 13' 4,985" BT	6° 5' 55,707" LS	745486,26	9325367,98
		TK 32.15.08.2009-08.2010-024	107° 13' 5,365" BT	6° 5' 54,967" LS	745498,06	9325390,68
		TK 32.15.08.2009-08.2010-025	107° 13' 3,412" BT	6° 5' 54,001" LS	745438,10	9325420,62
		TK 32.15.08.2009-08.2010-026	107° 13' 3,957" BT	6° 5' 53,004" LS	745454,99	9325451,19
		TK 32.15.08.2009-08.2010-027	107° 13' 3,247" BT	6° 5' 52,624" LS	745433,22	9325462,97

KODE DESA	NAMA DESA	NAMA TITIK KARTOMETRIK	KOORDINAT GEOGRAFIS		KOORDINAT UTM ZONA 48 S	
			BUJUR TIMUR	LINTANG SELATAN	X_BT	Y_LS
1	2	3	4	5	6	7
32.15.08.2009	KARYAMULYA	TK 32.15.08.2009-08.2010-028	107° 13' 2,939" BT	6° 5' 53,220" LS	745423,66	9325444,68
		TK 32.15.08.2009-08.2010-029	107° 13' 2,713" BT	6° 5' 53,055" LS	745416,72	9325449,77
		TK 32.15.08.2009-08.2010-030	107° 13' 1,695" BT	6° 5' 54,843" LS	745385,20	9325394,95
		TK 32.15.08.2009-08.2010-031	107° 13' 1,357" BT	6° 5' 54,575" LS	745374,81	9325403,25
		TK 32.15.08.2009-09.2004-001	107° 13' 54,954" BT	6° 4' 41,769" LS	747032,66	9327633,72
		TK 32.15.08.2009-09.2004-002	107° 13' 52,512" BT	6° 4' 38,649" LS	746957,92	9327729,87
		TK 32.15.08.2009-09.2004-003	107° 13' 50,531" BT	6° 4' 37,327" LS	746897,17	9327770,77
		TK 32.15.08.2009-09.2004-004	107° 13' 51,654" BT	6° 4' 35,119" LS	746931,98	9327838,47
		TK 32.15.08.2009-09.2004-005	107° 13' 49,687" BT	6° 4' 34,216" LS	746871,60	9327866,47
		TK 32.15.08.2009-09.2004-006	107° 13' 50,629" BT	6° 4' 32,050" LS	746900,84	9327932,92
		TK 32.15.08.2009-09.2004-007	107° 13' 43,573" BT	6° 4' 29,119" LS	746684,18	9328023,86
		TK 32.15.08.2009-09.2004-008	107° 13' 43,978" BT	6° 4' 28,187" LS	746696,76	9328052,47
		TK 32.15.08.2009-09.2004-009	107° 13' 33,541" BT	6° 4' 22,325" LS	746376,43	9328233,92
		TK 32.15.08.2009-09.2004-010	107° 13' 33,686" BT	6° 4' 21,873" LS	746380,97	9328247,78
		TK 32.15.08.2009-09.2004-011	107° 13' 21,724" BT	6° 4' 18,064" LS	746013,50	9328366,33
		TK 32.15.08.2009-09.2004-012	107° 13' 21,459" BT	6° 4' 18,621" LS	746005,26	9328349,26
		TK 32.15.08.2009-09.2004-013	107° 13' 19,617" BT	6° 4' 17,687" LS	745948,72	9328378,18
		TK 32.15.08.2009-09.2004-014	107° 13' 20,931" BT	6° 4' 15,361" LS	745989,44	9328449,50
		TK 32.15.08.2009-09.2004-015	107° 13' 20,407" BT	6° 4' 15,042" LS	745973,36	9328459,36
		TK 32.15.08.2009-09.2004-016	107° 13' 21,219" BT	6° 4' 13,533" LS	745998,52	9328505,65

KODE DESA	NAMA DESA	NAMA TITIK KARTOMETRIK	KOORDINAT GEOGRAFIS		KOORDINAT UTM ZONA 48 S	
			BUJUR TIMUR	LINTANG SELATAN	X_BT	Y_LS
1	2	3	4	5	6	7
32.15.08.2009	KARYAMULYA	TK 32.15.08.2009-09.2004-017	107° 13' 20,208" BT	6° 4' 13,027" LS	745967,49	9328521,30
		TK 32.15.08.2009-09.2004-018	107° 13' 20,611" BT	6° 4' 12,385" LS	745979,96	9328540,99
		TK 32.15.08.2009-09.2004-019	107° 13' 15,244" BT	6° 4' 9,570" LS	745815,24	9328628,17
		TK 32.15.08.2009-09.2004-020	107° 13' 14,422" BT	6° 4' 10,947" LS	745789,77	9328585,96
		TK 32.15.08.2009-09.2004-021	107° 13' 9,670" BT	6° 4' 8,807" LS	745643,87	9328652,32
		TK 32.15.08.2009-09.2004-022	107° 13' 9,238" BT	6° 4' 9,636" LS	745630,49	9328626,90
		TK 32.15.08.2009-09.2004-023	107° 13' 7,511" BT	6° 4' 8,930" LS	745577,46	9328648,80

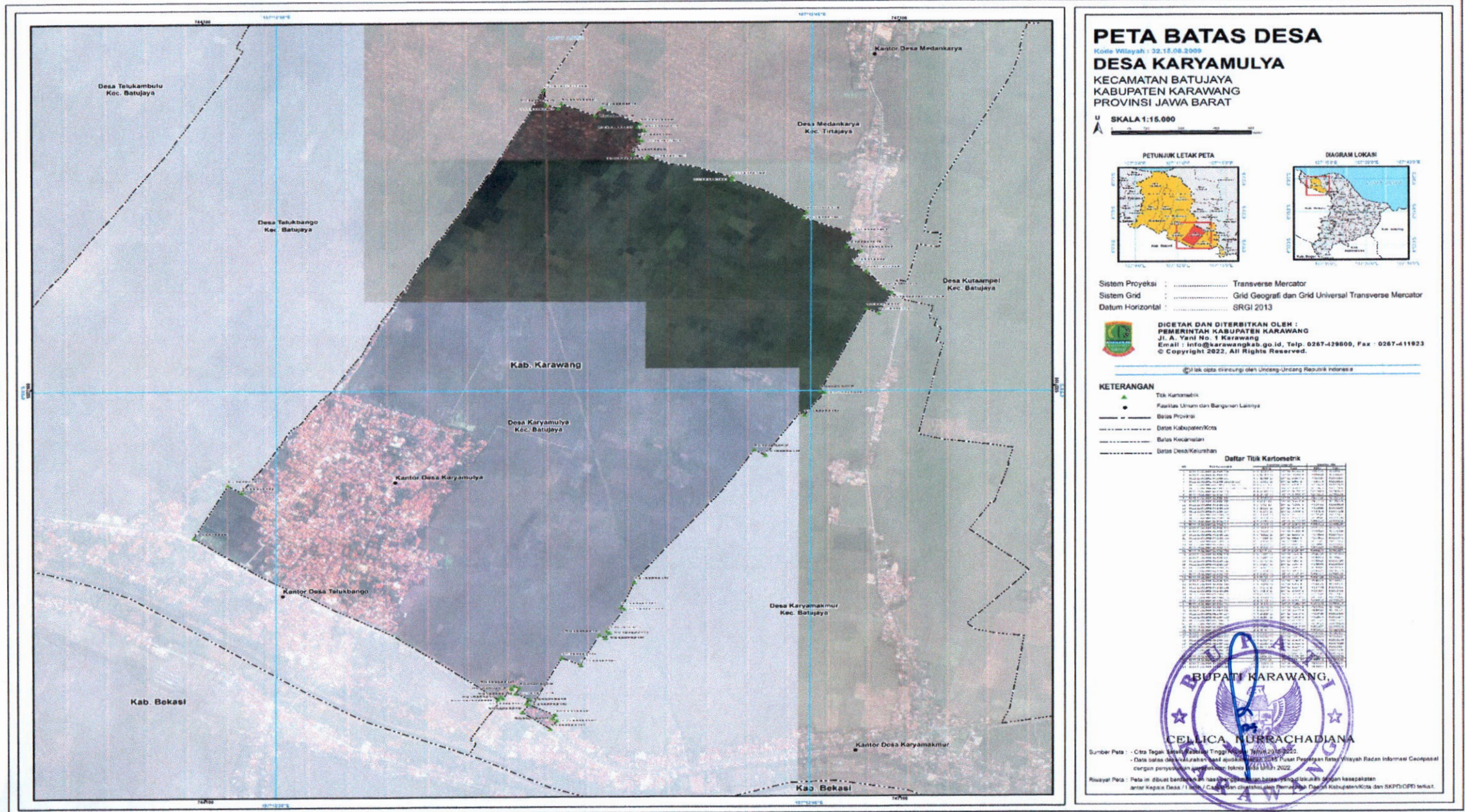
BUPATI KARAWANG,



CELLICA NURRACHADIANA

LAMPIRAN II  
 PERATURAN BUPATI KARAWANG  
 NOMOR 22 TAHUN 2023  
 TENTANG PETA BATAS DESA KARYAMULYA KECAMATAN BATUJAYA

PETA BATAS DESA KARYAMULYA



**PETA BATAS DESA**

Kode Wilayah : 32.15.08.2009  
**DESA KARYAMULYA**  
 KECAMATAN BATUJAYA  
 KABUPATEN KARAWANG  
 PROVINSI JAWA BARAT

U  
 A SKALA 1:15.000

PETUNJUK LETAK PETA



DIAGRAM LOKASI



Sistem Proyeksi : ..... Transverse Mercator  
 Sistem Grid : ..... Grid Geografi dan Grid Universal Transverse Mercator  
 Datum Horizontal : ..... SRG 2013

DICETAK DAN DITERBITKAN OLEH :  
 PEMERINTAH KABUPATEN KARAWANG  
 Jl. A. Yani No. 1 Karawang  
 Email : info@karawangkab.go.id, Telp. 0267-428600, Fax : 0267-411823  
 © Copyright 2022. All Rights Reserved.

KETERANGAN

- ▲ Titik Kartometrik
- Fasilitas Umum dan Bangunan Lainnya
- Batas Provinsi
- - - Batas Kabupaten/Kota
- - - Batas Kecamatan
- - - Batas Desa/Kelurahan

Daftar Titik Kartometrik

No	X (m)	Y (m)	Uraian
1	100000	100000	Titik Kartometrik
2	100000	100000	Titik Kartometrik
3	100000	100000	Titik Kartometrik
4	100000	100000	Titik Kartometrik
5	100000	100000	Titik Kartometrik
6	100000	100000	Titik Kartometrik
7	100000	100000	Titik Kartometrik
8	100000	100000	Titik Kartometrik
9	100000	100000	Titik Kartometrik
10	100000	100000	Titik Kartometrik
11	100000	100000	Titik Kartometrik
12	100000	100000	Titik Kartometrik
13	100000	100000	Titik Kartometrik
14	100000	100000	Titik Kartometrik
15	100000	100000	Titik Kartometrik
16	100000	100000	Titik Kartometrik
17	100000	100000	Titik Kartometrik
18	100000	100000	Titik Kartometrik
19	100000	100000	Titik Kartometrik
20	100000	100000	Titik Kartometrik
21	100000	100000	Titik Kartometrik
22	100000	100000	Titik Kartometrik
23	100000	100000	Titik Kartometrik
24	100000	100000	Titik Kartometrik
25	100000	100000	Titik Kartometrik
26	100000	100000	Titik Kartometrik
27	100000	100000	Titik Kartometrik
28	100000	100000	Titik Kartometrik
29	100000	100000	Titik Kartometrik
30	100000	100000	Titik Kartometrik
31	100000	100000	Titik Kartometrik
32	100000	100000	Titik Kartometrik
33	100000	100000	Titik Kartometrik
34	100000	100000	Titik Kartometrik
35	100000	100000	Titik Kartometrik
36	100000	100000	Titik Kartometrik
37	100000	100000	Titik Kartometrik
38	100000	100000	Titik Kartometrik
39	100000	100000	Titik Kartometrik
40	100000	100000	Titik Kartometrik
41	100000	100000	Titik Kartometrik
42	100000	100000	Titik Kartometrik
43	100000	100000	Titik Kartometrik
44	100000	100000	Titik Kartometrik
45	100000	100000	Titik Kartometrik
46	100000	100000	Titik Kartometrik
47	100000	100000	Titik Kartometrik
48	100000	100000	Titik Kartometrik
49	100000	100000	Titik Kartometrik
50	100000	100000	Titik Kartometrik



Sumber Peta : Citra Telega Satelit Google Earth, Tahun 2019-2022  
 Data batas desa/kelurahan berdasarkan Peraturan Bupati Karawang Nomor 15 Tahun 2019 tentang Rencana Wilayah Badan Informasi Geospasial dengan penyempurnaan geometri: tahun 2022  
 Riwayer Peta : Peta ini dibuat berdasarkan hasil pengukuran batas desa/kelurahan dengan kesepatan antar Kepala Desa / Kelurahan / Camat dan ditandatangani Bupati Karawang Kabupaten/Kota dan SKPD/OPD terkait.