



BUPATI BANGGAI LAUT
PROVINSI SULAWESI TENGAH
PERATURAN BUPATI BANGGAI LAUT
NOMOR 8. TAHUN 2024

TENTANG
PENETAPAN, PENEGASAN DAN PENGESAHAN BATAS DESA
DI WILAYAH KECAMATAN BOKAN KEPULAUAN

DENGAN RAHMAT TUHAN YANG MAHA ESA

BUPATI BANGGAI LAUT,

Menimbang : bahwa untuk melaksanakan ketentuan Pasal 9 ayat (3) Peraturan Menteri Dalam Negeri Nomor 45 Tahun 2016 tentang Pedoman Penetapan dan Penegasan Batas Desa, perlu menetapkan Peraturan Bupati tentang Penetapan, Penegasan dan Pengesahan Batas Desa di Wilayah Kecamatan Bokan Kepulauan;

Mengingat : 1. Pasal 18 ayat (6) Undang-Undang Dasar Negara Republik Indonesia Tahun 1945;
2. Undang-Undang Nomor 5 Tahun 2013 tentang Pembentukan Kabupaten Banggai Laut di Provinsi Sulawesi Tengah (Lembaran Negara Republik Indonesia Tahun 2013 Nomor 20, Tambahan Lembaran Negara Republik Indonesia Nomor 5398);
3. Undang-Undang Nomor 23 Tahun 2014 tentang Pemerintahan Daerah (Lembaran Negara Republik Indonesia Tahun 2014 Nomor 244, Tambahan Lembaran Negara Republik Indonesia Nomor 5587) sebagaimana telah beberapa kali diubah terakhir dengan Undang-Undang Nomor 6 Tahun 2023 tentang Penetapan Peraturan Pemerintah Pengganti Undang-Undang Nomor 2 Tahun 2022 tentang Cipta Kerja menjadi Undang-Undang (Lembaran Negara Republik Indonesia Tahun 2023 Nomor 41, Tambahan Lembaran Negara Republik Indonesia Nomor 6856);
4. Peraturan Menteri Dalam Negeri Nomor 45 Tahun 2016 tentang Pedoman Penetapan dan Penegasan Batas Desa (Berita Negara Republik Indonesia Tahun 2016 Nomor 1038);

MEMUTUSKAN:

Menetapkan : PERATURAN BUPATI TENTANG PENETAPAN, PENEKASAN DAN PENGESAHAN BATAS DESA DI WILAYAH KECAMATAN BOKAN KEPULAUAN.

BAB I
KETENTUAN UMUM

Pasal 1

Dalam Peraturan Bupati ini yang dimaksud dengan:

1. Desa adalah kesatuan masyarakat hukum yang memiliki batas wilayah yang berwenang untuk mengatur dan mengurus urusan pemerintahan, kepentingan masyarakat setempat berdasarkan prakarsa masyarakat, hak asal usul, dan/atau hak tradisional yang diakui dan dihormati dalam sistem pemerintahan Negara Kesatuan Republik Indonesia.
2. Pemerintahan Desa adalah penyelenggaraan urusan pemerintahan dan kepentingan masyarakat setempat dalam sistem pemerintahan Negara Kesatuan Republik Indonesia.
3. Batas adalah tanda pemisah antara yang bersebelahan baik berupa batas alam maupun batas buatan.
4. Batas Desa adalah pembatas wilayah administratif pemerintahan antar Desa yang merupakan rangkaian titik koordinat yang berada pada permukaan bumi dapat berupa tanda alam seperti igir/punggung gunung/pegunungan (*watershed*), median sungai dan/atau unsur buatan dilapangan yang dituangkan dalam bentuk peta.
5. Penetapan dan Penekasan Batas Desa adalah serangkaian proses penetapan batas desa secara kartometrik diatas suatu peta dasar yang disepakati dan dilanjutkan dengan kegiatan penentuan titik koordinat batas desa yang dapat dilakukan dengan metode kartometrik dan/atau survey dilapangan yang dituangkan dalam bentuk peta dengan daftar titik - titik koordinat batas desa.
6. Titik Kartometrik yang selanjutnya disingkat TK adalah koordinat hasil pengukuran/penghitungan posisi titik dengan menggunakan peta dasar.
7. Titik Koordinat adalah suatu titik hasil dari pemotongan antara garis lintang dan garis bujur yang menunjukkan suatu objek baik itu orang, lokasi atau gedung dalam sebuah lokasi dilapangan atau bumi dengan peta.

8. Bupati adalah Bupati Banggai Laut.
9. Daerah adalah Kabupaten Banggai Laut.
10. Pemerintah Daerah adalah Bupati sebagai unsur penyelenggara Pemerintahan Daerah yang memimpin pelaksanaan urusan pemerintahan yang menjadi kewenangan daerah otonom.
11. Kecamatan adalah wilayah kerja Camat sebagai Perangkat Daerah Kabupaten Banggai Laut.

BAB II
BATAS DESA DI WILAYAH KECAMATAN
BOKAN KEPULAUAN

Bagian Kesatu
Umum

Pasal 2

- (1) Dengan Peraturan Bupati ini menetapkan, menegaskan dan mengesahkan Batas Desa pada wilayah Kecamatan Bongan Kepulauan dengan menggunakan Titik Koordinat.
- (2) Batas Desa sebagaimana dimaksud pada ayat (1) meliputi:
 - a. Batas Desa Desa Bolokut dan Desa Keak;
 - b. Batas Desa Ndindibung dan Desa Bolokut;
 - c. Batas Desa Mandel dan Desa Bolokut;
 - d. Batas Desa Bungin dan Desa Keak;
 - e. Batas Desa Bungin dan Desa Panapat;
 - f. Batas Desa Kaukes dan Desa Bungin;
 - g. Batas Desa Kaukes dan Desa Panapat;
 - h. Batas Desa Panapat dan Desa Mandel;
 - i. Batas Desa Panapat dan Desa Mbuang-Mbuang;
 - j. Batas Desa Panapat dan Desa Bolokut;
 - k. Batas Desa Ndindibung dan Desa Keak;
 - l. Batas Desa Timpaus dan Desa Kasuari;
 - m. Batas Desa Toropot dan Desa Kokudang;
 - n. Batas Desa Nggasuang; dan
 - o. Batas Desa Sonit.

Bagian Kedua
Desa Bolokut dan Desa Keak

Pasal 3

Segmen Batas antara Desa Bolokut Kecamatan Bokan Kepulauan dan Desa Keak Kecamatan Bokan Kepulauan sebagaimana dimaksud dalam Pasal 2 ayat (2) huruf a dimulai dari TK 72.11.03.2006-03.2015-03.2016-000 yang merupakan simpul Batas antara Desa Ndindibung Kecamatan Bokan Kepulauan, Desa Bolokut Kecamatan Bokan Kepulauan dan Desa Keak Kecamatan Bokan Kepulauan yang terletak di kebun Lipuaok lalu dilanjutkan mengarah ke Timur menyusuri punggung bukit sampai pada TK 72.11.03.2015-03.2016-001 yang terletak pada perempatan Limua lalu dilanjutkan mengarah ke Timur Laut menyusuri punggung bukit sampai pada TK 72.11.03.2004-03.2005-03.2016-000 yang terletak pada simpul Batas antara Desa Bungin Kecamatan Bokan Kepulauan, Desa Panapat Kecamatan Bokan Kepulauan, Desa Bolokut dan Desa Keak Kecamatan Bokan Kepulauan yang terletak di Gunung Limua.

Bagian Ketiga
Desa Ndindibung dan Desa Bolokut

Pasal 4

Segmen Batas antara Desa Ndindibung Kecamatan Bokan Kepulauan dan Desa Bolokut Kecamatan Bokan Kepulauan sebagaimana dimaksud dalam Pasal 2 ayat (2) huruf b dimulai dari TK 72.11.03.2006-03.201-000 yang merupakan simpul Batas antara Desa Ndindibung Kecamatan Bokan Kepulauan dan Desa Bolokut Kecamatan Bokan Kepulauan terletak di ujung Pantai Londok lalu dilanjutkan mengarah ke Barat Laut melewati kebun Minanga sampai pada TK 72.11.03.2006-03.2015-001 yang terletak pada jalan lalu dilanjutkan mengarah ke utara menyusuri punggung bukit sampai pada TK 72.11.03.2006-03.2015-002 yang terletak pada punggung bukit lalu dilanjutkan mengarah ke barat Laut menyusuri punggung bukit sampai pada TK 72.11.03.2006-03.2015-003 yang terletak pada punggung bukit lalu dilanjutkan mengarah ke timur laut menyusuri punggung bukit sampai pada TK 72.11.03.2006-03.2015-004 yang terletak pada punggung bukit lalu dilanjutkan mengarah

ke barat laut menyusuri lereng bukit sampai pada TK 72.11.03.2006-03.2015-005 yang terletak pada kebun Bakalos lalu dilanjutkan mengarah ke Utara menyusuri lereng bukit sampai pada TK 72.11.03.2006-03.2015-006 yang terletak pada Kebun Lamau lalu dilanjutkan mengarah ke timur laut menyusuri punggung bukit sampai pada TK 72.11.03.2006-03.2015-007 yang terletak pada Kebun mantaelan lalu dilanjutkan mengarah ke Utara menyusuri punggung bukit sampai pada TK 72.11.03.2006-03.2016-000 yang terletak pada simpul Batas antara Desa Ndindibuung Kecamatan Bokan Kepulauan, Desa Bolokut Kecamatan Bokan Kepulauan dan Desa Keak Kecamatan Bokan Kepulauan yang terletak di Kabun Lipuaok.

Bagian Keempat
Desa Mandel dan Desa Bolokut

Pasal 5

Segmen Batas antara Desa Mandel Kecamatan Bokan Kepulauan dan Desa Bolokut Kecamatan Bokan Kepulauan sebagaimana dimaksud dalam Pasal 2 ayat (2) huruf c dimulai dari TK 72.11.03.2013-03.2015-000 yang merupakan simpul Batas Desa Panapat Kecamatan Bokan Kepulauan, Desa Mandel Kecamatan Bokan Kepulauan dan Desa Bolokut Kecamatan Bokan Kepulauan yang terletak di lereng lalu dilanjutkan mengarah ke Selatan melewati lereng bukit sampai pada TK 72.11.03.2005-03.2013-03.2015-001 yang terletak pada lereng bukit lalu dilanjutkan mengarah ke tenggara melewati lereng bukit sampai pada TK 72.11.03.2013-03.2015-000 yang terletak pada simpul Batas antara Desa Mandel Kecamatan Bokan Kepulauan dan Desa Bolokut Kecamatan Bokan Kepulauan yang terletak dipantai Manisikan.

Bagian Kelima
Desa Bungin dan Desa Keak

Pasal 6

Segmen Batas antara Desa Bungin Kecamatan Bokan Kepulauan dan Desa Keak Kecamatan Bokan Kepulauan sebagaimana dimaksud dalam Pasal 2 ayat (2) huruf d dimulai dari TK 72.11.03.2004-03.2016-000 yang merupakan simpul Batas antara Desa Bungin Kecamatan Bokan Kepulauan

dan Desa Keak Kecamatan Bokan Kepulauan yang terletak di sungai Mantailan (Kuala Bungin) lalu dilanjutkan mengarah ke Timur Laut menyusuri Sungai Mantailan (Kuala Bungin) sampai pada TK 72.11.03.2004-03.2016-001 yang terletak pada kebun lalu dilanjutkan mengarah ke Timur Laut melewati perkebunan cengkeh dan kelapa sampai pada TK 72.11.03.2004-03.2016-002 yang terletak pada kebun lalu dilanjutkan mengarah ke Timur Laut melewati perkebunan sampai pada TK 72.11.03.2004-03.2016-003 yang terletak pada kebun lalu dilanjutkan mengarah ke Tenggara melewati perkebunan sampai pada TK 72.11.03.2004-03.2016-004 yang terletak pada kebun lalu dilanjutkan mengarah ke Timur melewati perkebunan sampai pada TK 72.11.03.2004-03.2015-03.2016-000 yang terletak pada simpul Batas antara Desa Bungin Kecamatan Bokan Kepulauan, Desa Panapat Kecamatan Bokan Kepulauan, Desa Bolokut Kecamatan Bokan Kepulauan dan Desa Keak Kecamatan Bokan Kepulauan yang terletak di Gunung Limua.

Bagian Keenam
Desa Bungin dan Desa Panapat

Pasal 7

Segmen Batas antara Desa Bungin Kecamatan Bokan Kepulauan dan Desa Panapat Kecamatan Bokan Kepulauan sebagaimana dimaksud dalam Pasal 2 ayat (2) huruf e dimulai dari TK 72.11.03.2004-03.2005-03.2015-03.2016-000 yang merupakan simpul Batas antara Desa Bungin, Desa Panapat, Desa Bolokut Kecamatan Bokan Kepulauan dan Desa Keak Kecamatan Bokan Kepulauan yang terletak di Gunung Limua lalu dilanjutkan mengarah ke Utara melewati Lembah Gunung Limua sampai pada TK 72.11.03.2004-03.2005-001 yang terletak pada punggung gunung lalu dilanjutkan mengarah ke Barat Laut menyusuri punggung gunung sampai pada TK 72.11.03.2004-03.2005-002 yang terletak pada lembah lalu dilanjutkan mengarah ke Utara menyusuri punggung Gunung Kaleak sampai pada TK 72.11.03.2004-03.2005-003 yang terletak pada puncak gunung Kaleak lalu dilanjutkan mengarah ke Utara menyusuri punggung gunung Kaleak sampai pada TK 72.11.03.2004-03.2005-000 yang terletak pada simpul Batas antara Desa Kaukes Kecamatan Bokan Kepulauan, Desa Bungin Kecamatan Bokan Kepulauan

dan Desa Panapat Kecamatan Bokan Kepulauan yang terletak di Gunung Kaleak.

Bagian Ketujuh
Desa Kaukes dan Desa Bungin

Pasal 8

Segmen Batas antara Desa Kaukes Kecamatan Bokan Kepulauan dan Desa Bungin Kecamatan Bokan Kepulauan sebagaimana dimaksud dalam Pasal 2 ayat (2) huruf f dimulai dari TK 72.11.03.2003-03.2004-03.2005-000 yang merupakan simpul Batas antara Desa Kaukes Kecamatan Bokan Kepulauan, Desa Bungin Kecamatan Bokan Kepulauan dan Desa Panapat Kecamatan Bokan Kepulauan yang terletak di gunung kaleak lalu dilanjutkan mengarah ke Barat menyusuri punggung sampai pada TK 72.11.03.2003-03.2004-001 yang terletak pada punggung lalu dilanjutkan mengarah ke Barat Daya menyusuri punggung sampai pada TK 72.11.03.2003-03.2004-002 yang terletak pada as jalan lalu dilanjutkan mengarah ke Barat menyusuri punggung sampai pada TK 72.11.03.2003-03.2004-003 yang terletak pada punggung lalu dilanjutkan mengarah ke Barat menyusuri punggung sampai pada 72.11.03.2003-03.2004-04 yang terletak pada punggung lalu dilanjutkan mengarah ke Barat Daya menyusuri punggung sampai pada TK 72.11.03.2003-03.2004-005 yang terletak pada punggung lalu dilanjutkan mengarah ke Barat Daya menyusuri punggung sampai pada TK 72.11.03.2003-03.2004-000 yang terletak pada simpul Batas antara Desa Kaukes Kecamatan Bokan Kepulauan dan Desa Bungin Kecamatan Bokan Kepulauan yang terletak di garis pantai.

Bagian Kedelapan
Desa Kaukes dan Desa Panapat

Pasal 9

Segmen Batas antara Desa Kaukes Kecamatan Bokan Kepulauan dan Desa Panapat Kecamatan Bokan Kepulauan sebagaimana dimaksud dalam Pasal 2 ayat (2) huruf g dimulai dari TK 72.11.03.2003-03.2005-000 yang merupakan simpul Batas antara Desa Kaukes Kecamatan Bokan Kepulauan dan Desa Panapat Kecamatan Bokan Kepulauan yang terletak di

Pantai Lakali lalu dilanjutkan mengarah ke Barat Daya menyusuri punggungun sampai pada TK 72.11.03.2003-03.2005-001 yang terletak pada punggungun lalu dilanjutkan mengarah ke Barat menyusuri punggungun sampai pada TK 72.11.03.2003-03.2005-002 yang terletak pada punggungun lalu dilanjutkan mengarah ke Barat Daya menyusuri punggungun sampai pada TK 72.11.03.2003-03.2005-003 yang terletak pada punggungun lalu dilanjutkan mengarah ke Barat Daya menyusuri punggungun sampai pada TK 72.11.03.2003-03.2004-03.2005-000 yang terletak pada simpul Batas antara Desa Kaukes Kecamatan Bokon Kepulauan, Desa Bungin Kecamatan Bokon Kepulauan dan Desa Panapat Kecamatan Bokon Kepulauan yang terletak di Gunung Kaleak.

Bagian Kesembilan
Desa Panapat dan Desa Mandel

Pasal 11

Segmen Batas antara Desa Panapat Kecamatan Bokon Kepulauan dan Desa Mandel Kecamatan Bokon Kepulauan sebagaimana dimaksud dalam Pasal 2 ayat (2) huruf h dimulai dari TK 72.11.03.2005-03.2013-03.2015-000 yang merupakan simpul Batas antara Desa Panapat Kecamatan Bokon Kepulauan, Desa Mandel Kecamatan Bokon Kepulauan, dan Desa Bolokut Kecamatan Bokon Kepulauan yang terletak di lereng lalu dilanjutkan mengarah ke timur melewati lereng bukit sampai pada TK 72.11.03.2005-03.2013-001 yang terletak pada punggungun bukit lalu dilanjutkan mengarah ke tenggara menyusuri punggungun bukit sampai pada TK 72.11.03.2005-03.2013-002 yang terletak pada lereng bukit lalu dilanjutkan mengarah ke selatan melewati lembah sampai pada TK 72.11.03.2005-03.2013-000 yang terletak pada simpul Batas antara Desa Panapat Kecamatan Bokon Kepulauan dan Desa Mandel Kecamatan Bokon Kepulauan yang terletak di Pantai Monos.

Bagian Kesepuluh
Desa Panapat dan Desa Mbuang-Mbuang

Pasal 11

Segmen Batas antara Desa Panapat Kecamatan Bokan Kepulauan dan Desa Mbuang-Mbuang Kecamatan Bokan Kepulauan sebagaimana dimaksud dalam Pasal 2 ayat (2) huruf i dimulai dari TK 72.11.03.2005-03.2008-000 yang merupakan simpul Batas antara Desa Panapat Kecamatan Bokan Kepulauan dan Desa Mbuang-Mbuang Kecamatan Bokan yang terletak di Pantai Bakau Hutan lalu dilanjutkan mengarah ke barat menyusuri punggung sampai pada TK 72.11.03.2005-03.2008-001 yang terletak pada as sungai lalu dilanjutkan mengarah ke barat menyusuri lembah sampai pada TK 72.11.03.2005-03.2008-002 yang terletak pada as sungai lalu dilanjutkan mengarah ke barat menyusuri punggung sampai pada TK 72.11.03.2005-03.2008-003 yang terletak pada simpul Batas antara Desa Panapat Kecamatan Bokan Kepulauan dan Desa Mbuang-Mbuang Kecamatan Bokan Kepulauan yang terletak di Pantai Lintoluk.

Bagian Kesebelas
Desa Panapat dan Desa Bolokut

Pasal 12

Segmen Batas antara Desa Panapat Kecamatan Bokan Kepulauan dan Desa Bolokut Kecamatan Bokan Kepulauan sebagaimana dimaksud dalam Pasal 2 ayat (2) huruf j dimulai dari TK 72.11.03.2004-03.2005-03.2015-03.2016-000 yang merupakan simpul Batas antara Desa Bungin Kecamatan Bokan Kepulauan, Desa Panapat Kecamatan Bokan Kepulauan, Desa Bolokut Kecamatan Bokan Kepulauan dan Desa Keak Kecamatan Bokan Kepulauan yang terletak di gunung Limua lalu dilanjutkan mengarah ke Tenggara menyusuri punggung bukit sampai pada TK 72.11.03.2005-03.2015-001 yang terletak pada lereng bukit lalu dilanjutkan mengarah ke Tenggara menyusuri punggung bukit sampai pada TK 72.11.03.2005-03.2015-002 yang terletak pada lereng bukit lalu dilanjutkan mengarah ke tenggara menyusuri lembah sampai pada TK 72.11.03.2005-03.2015-003 yang terletak pada lereng lalu dilanjutkan mengarah ke tenggara menyusuri lembah sampai pada TK 72.11.03.2005-03.2013-03.2015-000 yang terletak

pada simpul Batas antara Desa Panapat Kecamatan Bokan Kepulauan, Desa Mandel Kecamatan Bokan Kepulauan dan Desa Bolokut Kecamatan Bokan Kepulauan yang terletak di lereng.

Bagian Kedua Belas
Desa Ndindibung dan Desa Keak

Pasal 13

Segmen Batas antara Desa Ndindibung Kecamatan Bokan Kepulauan dan Desa Keak Kecamatan Bokan Kepulauan sebagaimana dimaksud dalam Pasal 2 ayat (2) huruf k dimulai dari TK 72.11.03.2006-03.2016-000 yang merupakan simpul Batas antara Desa Ndindibung Kecamatan Bokan Kepulauan dan Desa Keak Kecamatan Bokan Kepulauan yang terletak di Pantai Sayol lalu dilanjutkan mengarah ke Timur Laut menyusuri punggung bukit sampai pada TK 72.11.03.2006-03.2016-001 yang terletak pada Kebun Ponding - ponding Atas lalu dilanjutkan mengarah ke Timur Laut menyusuri punggung bukit sampai pada TK 72.11.03.2006-03.2016-002 yang terletak pada Kebun Sosuloi lalu dilanjutkan mengarah ke Timur Laut menyusuri punggung bukit sampai pada TK 72.11.03.2006-03.2016-003 yang terletak pada kebun Lipuaok lalu dilanjutkan mengarah ke Timur Laut menyusuri Punggung bukit sampai pada TK 72.11.03.2006-03.2015-03.2016-000 yang terletak pada simpul Batas antara Desa Ndindibung Kecamatan Bokan Kepulauan, Desa Bolokut Kecamatan Bokan Kepulauan dan Desa Keak Kecamatan Bokan Kepulauan yang terletak di Kebun Lipuaok.

Bagian Ketiga Belas
Desa Timpaus dan Desa Kasuari

Pasal 14

Segmen Batas antara Desa Timpaus Kecamatan Bokan Kepulauan dan Desa Kasuari Kecamatan Bokan Kepulauan sebagaimana dimaksud dalam Pasal 2 ayat (2) huruf l dimulai dari TK 72.11.03.2009-03.2010-000 yang merupakan simpul Batas antara Desa Timpaus Kecamatan Bokan Kepulauan dan Desa Kasuari Kecamatan Bokan Kepulauan yang terletak dipantai Sibura atau Tanjung Sibujur lalu dilanjutkan mengarah ke utara melewati Gunung Batu sampai pada

TK 72.11.03.2009-03.2010-001 yang terletak pada Hutan Batu lalu dilanjutkan mengarah ke barat laut melewati hutan sampai pada TK 72.11.03.2009-03.2010-002 yang terletak pada Gunung Alumandar lalu dilanjutkan mengarah ke barat laut melewati hutan sampai pada TK 72.11.03.2009-03.2010-003 yang terletak pada lembah sungai lalu dilanjutkan mengarah ke barat laut melewati Hutan Peling sampai pada TK 72.11.03.2009-03.2010-004 yang terletak pada Kota Batu (benteng) lalu dilanjutkan mengarah ke barat laut melewati punggung bukit sampai pada TK 72.11.03.2009-03.2010-005 yang terletak pada Lubang Jepang lalu dilanjutkan mengarah ke barat laut menyeberangi laut sampai pada TK 72.11.03.2009-03.2010-006 yang terletak pada hutan bakau lalu dilanjutkan mengarah ke barat laut melewati hutan bakau sampai pada TK 72.11.03.2009-03.2010-007 yang terletak pada perkebunan kelapa lalu dilanjutkan mengarah ke barat laut melewati kebun kelapa sampai pada TK 72.11.03.2009-03.2010-008 yang terletak pada simpul Batas antara Desa Timpaus Kecamatan Bokan Kepulauan dan Desa Kasuari Kecamatan Bokan Kepulauan yang terletak di Pantai Patimia.

Bagian Keempat Belas
Desa Toropot dan Desa Kokudang

Pasal 16

Segmen Batas antara Desa Toropot Kecamatan Bokan Kepulauan dan Desa Kokudang Kecamatan Bokan Kepulauan sebagaimana dimaksud dalam Pasal 2 ayat (2) huruf m dimulai dari TK 72.11.03.2001-03.2002-000 yang merupakan simpul Batas antara Desa Toropot Kecamatan Bokan Kepulauan dan Desa Kokudang Kecamatan Bokan Kepulauan yang terletak di garis Pantai Pupuli lalu dilanjutkan mengarah ke selatan melewati hutan bakau sampai pada TK 72.11.03.2001-03.2002-001 yang terletak pada hutan bakau lalu dilanjutkan mengarah ke selatan melewati hutan sampai pada TK 72.11.03.2001-03.2002-002 yang terletak pada punggung Bukit Toropot lalu dilanjutkan mengarah ke selatan melewati punggung Bukit Toropot sampai pada TK 72.11.03.2001-03.2002-003 yang terletak pada lembah Bukit Toropot lalu dilanjutkan mengarah ke selatan melewati hutan bakau sampai pada TK 72.11.03.2001-03.2002-004 yang terletak pada simpul Batas antara Desa Toropot Kecamatan Bokan Kepulauan dan

Desa Kokudang Kecamatan Bokon Kepulauan yang terletak di hutan bakau.

Bagian Kelima Belas
Desa Nggasuang

Pasal 16

Segmen Batas antara Desa Nggasuang Kecamatan Bokon Kepulauan dengan Desa yang berada disekitarnya sebagaimana dimaksud dalam Pasal 2 ayat (2) huruf n dibatasi langsung oleh Laut Maluku, dikarenakan Desa Nggasuang merupakan pulau yang terpisah dari Pulau Induk dan terpisah pula dari Desa yang terdapat di pulau kecil lainnya yang berada di Kecamatan Bokon Kepulauan, dengan batas Desa sebagai berikut:

- a. sebelah Utara : berbatasan dengan laut;
- b. sebelah Selatan : berbatasan dengan laut;
- c. sebelah Barat : berbatasan dengan laut; dan
- d. sebelah Timur : berbatasan dengan laut.

Bagian Keenam Belas
Desa Sonit

Pasal 17

Segmen Batas antara Desa Sonit Kecamatan Bokon Kepulauan dengan Desa yang berada disekitarnya sebagaimana dimaksud dalam Pasal 2 ayat (2) huruf o dibatasi langsung oleh Laut Maluku, dikarenakan Desa Sonit merupakan pulau yang terpisah dari Pulau Induk dan terpisah pula dari Desa yang terdapat di pulau kecil lainnya yang berada di Kecamatan Bokon Kepulauan, dengan batas Desa sebagai berikut:

- a. sebelah Utara : berbatasan dengan laut;
- b. sebelah Selatan : berbatasan dengan laut;
- c. sebelah Barat : berbatasan dengan laut; dan
- d. sebelah Timur : berbatasan dengan laut.

Pasal 18

Peta Batas Desa dalam wilayah Daerah sebagaimana dimaksud dalam Pasal 3 sampai dengan Pasal 17 tercantum dalam Lampiran yang merupakan bagian tidak terpisahkan dari Peraturan Bupati ini.

BAB III
KETENTUAN PENUTUP

Pasal 19

Peraturan Bupati ini mulai berlaku pada tanggal diundangkan.
Agar setiap orang mengetahuinya, memerintahkan pengundangan Peraturan Bupati ini dengan penempatannya dalam Berita Daerah Kabupaten Banggai Laut.

Ditetapkan di Banggai
pada tanggal 27 MEI 2024

BUPATI BANGGAI LAUT, 

SOFYAN KAEPA

Diundangkan di Banggai
pada tanggal 27 MEI 2024

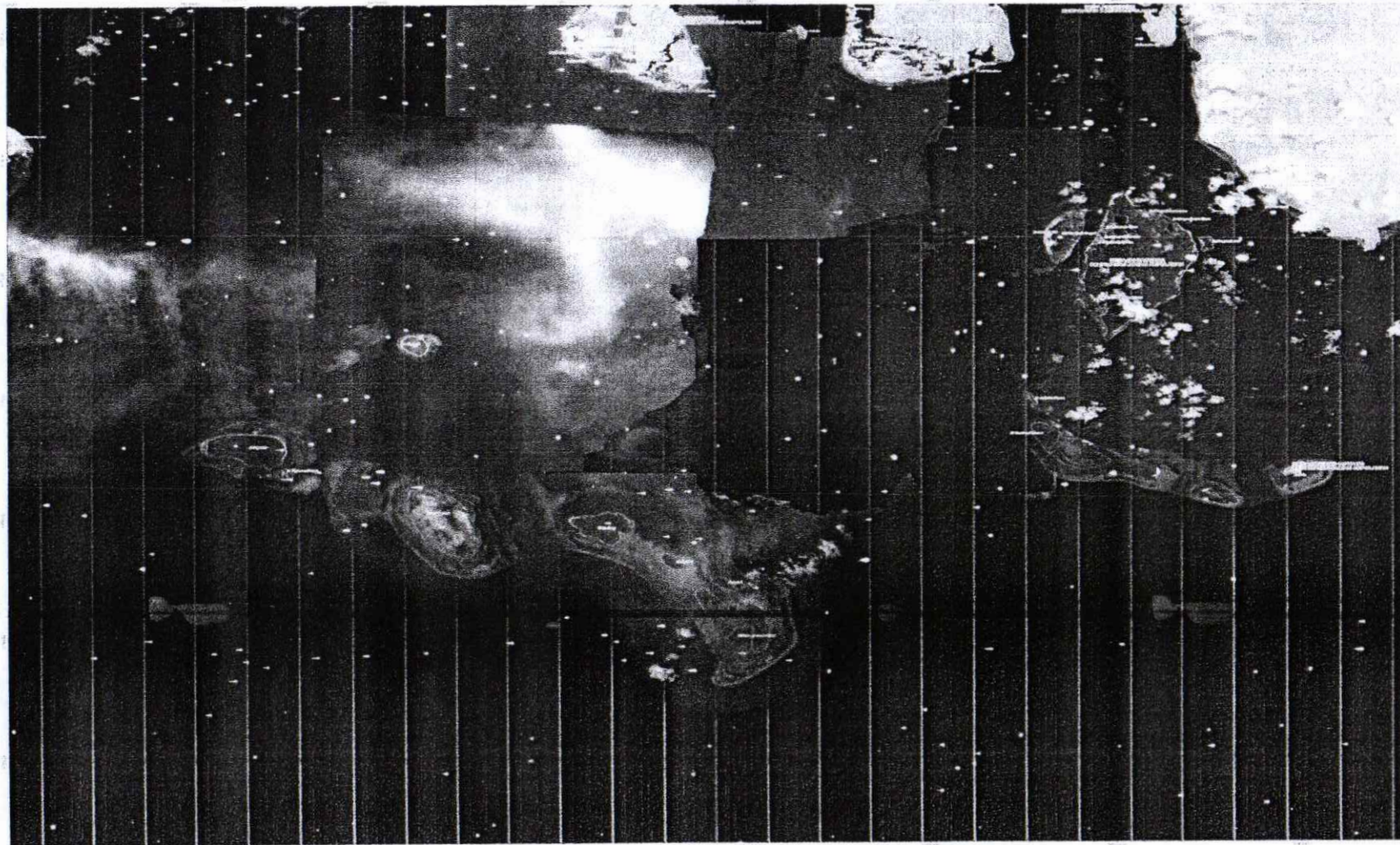
SEKRETARIS DAERAH
KABUPATEN BANGGAI LAUT,



RUSLAN

BERITA DAERAH KABUPATEN BANGGAI LAUT TAHUN 2024 NOMOR ... 8

LAMPIRAN
 PERATURAN BUPATI BANGGAI LAUT
 NOMOR ... TAHUN ...
 TENTANG
 PENETAPAN DAN PENEKASAN BATAS DESA DI WILAYAH KECAMATAN BOKAN KEPULAUAN



PETA BATAS DESA
 DESA NGGASUANG
 KECAMATAN BOKAN KEPULAUAN
 KABUPATEN BANGGAI LAUT
 PROVINSI SULAWESI TENGAH

U
 Skala 1 : 41.000

U
 Skala 1 : 41.000

U
 Skala 1 : 41.000

DIBUAT DAN DITEBARKAN OLEH
 PEMERINTAH KABUPATEN BANGGAI LAUT
 Jalan Anggor Pakaris Desa Lempu Kecamatan Banggai
 Kabupaten Banggai Laut Sulawesi Tengah 94911
 © Copyright 2023. All Rights Reserved

KETERANGAN

-----	-----	-----
-----	-----	-----

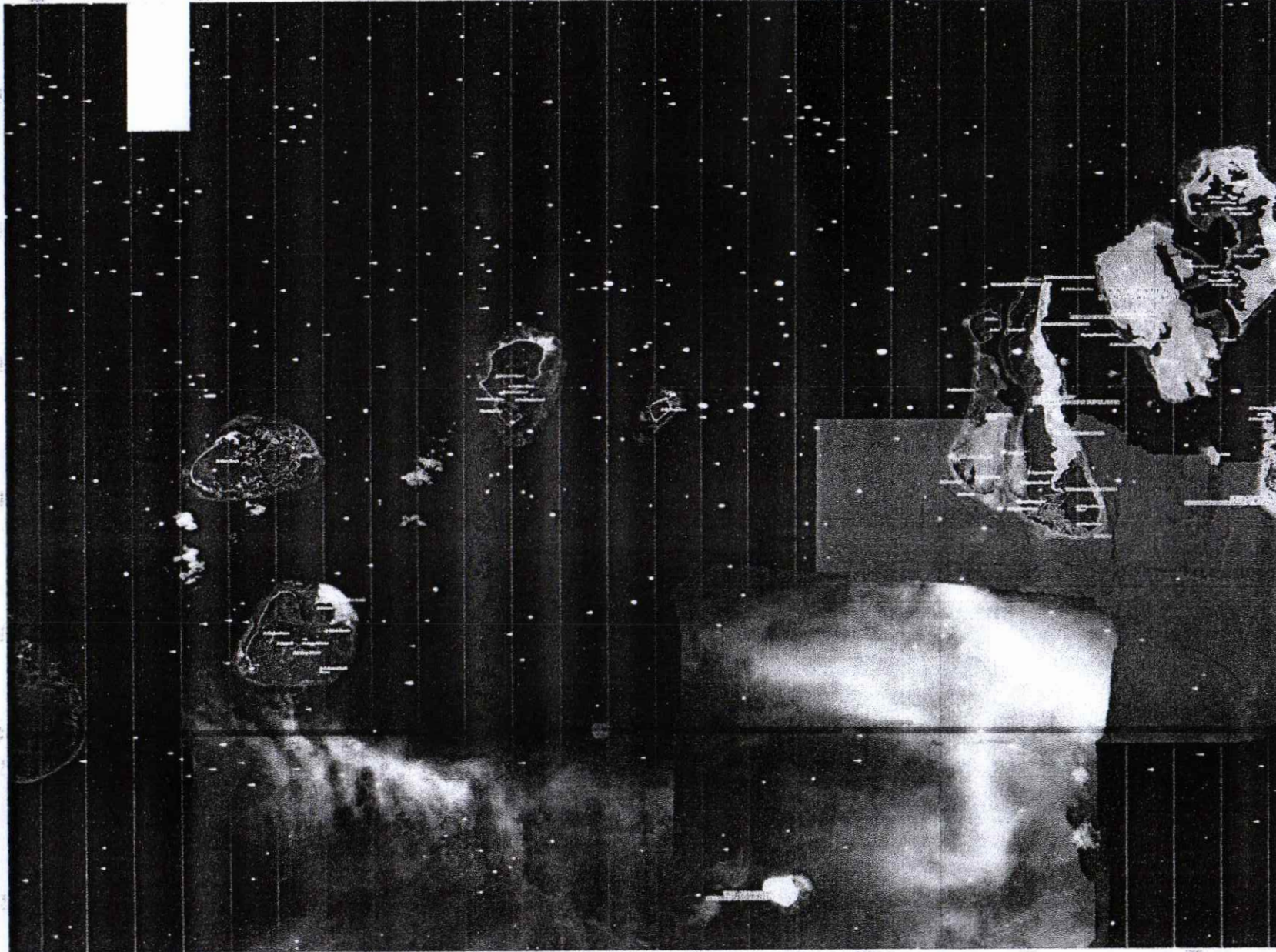
Daftar Pak Kantonaria

Pihak yang Menandatangani

Kepala Desa (Lurah)	Kepala Desa (Lurah)	Kepala Desa (Lurah)
Nama	Nama	Nama
-----	-----	-----
Kepala Desa (Lurah)	Kepala Desa (Lurah)	Kepala Desa (Lurah)
Nama	Nama	Nama
-----	-----	-----
Kepala Desa (Lurah)	Kepala Desa (Lurah)	Kepala Desa (Lurah)
Nama	Nama	Nama
-----	-----	-----

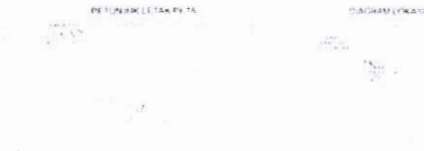
Daftar Pak Kantonaria

Kepala Desa (Lurah)	Kepala Desa (Lurah)	Kepala Desa (Lurah)
Nama	Nama	Nama
-----	-----	-----
Kepala Desa (Lurah)	Kepala Desa (Lurah)	Kepala Desa (Lurah)
Nama	Nama	Nama
-----	-----	-----
Kepala Desa (Lurah)	Kepala Desa (Lurah)	Kepala Desa (Lurah)
Nama	Nama	Nama
-----	-----	-----



PETA BATAS DESA

DESA TOROPOT
 KECAMATAN BOKAN KEPULAUAN
 KABUPATEN BANGGAI LAUT
 PROVINSI SULAWESI TENGAH



Subdivisi Wilayah: Kabupaten Banggai Laut
 Kecamatan: Bokan Kepulauan
 Desa: Toropot

DIBUAT DAN DITERBITKAN OLEH
PEMERINTAH KABUPATEN BANGGAI LAUT
 Jalan Japogu Zakaria, Desa Lampa Kecamatan Banggai
 Kabupaten Banggai Laut, Sulawesi Tengah 94511
 Copyright 2023. All Rights Reserved.

KETERANGAN

—	—	—	—
●	●	●	●
□	□	□	□
○	○	○	○

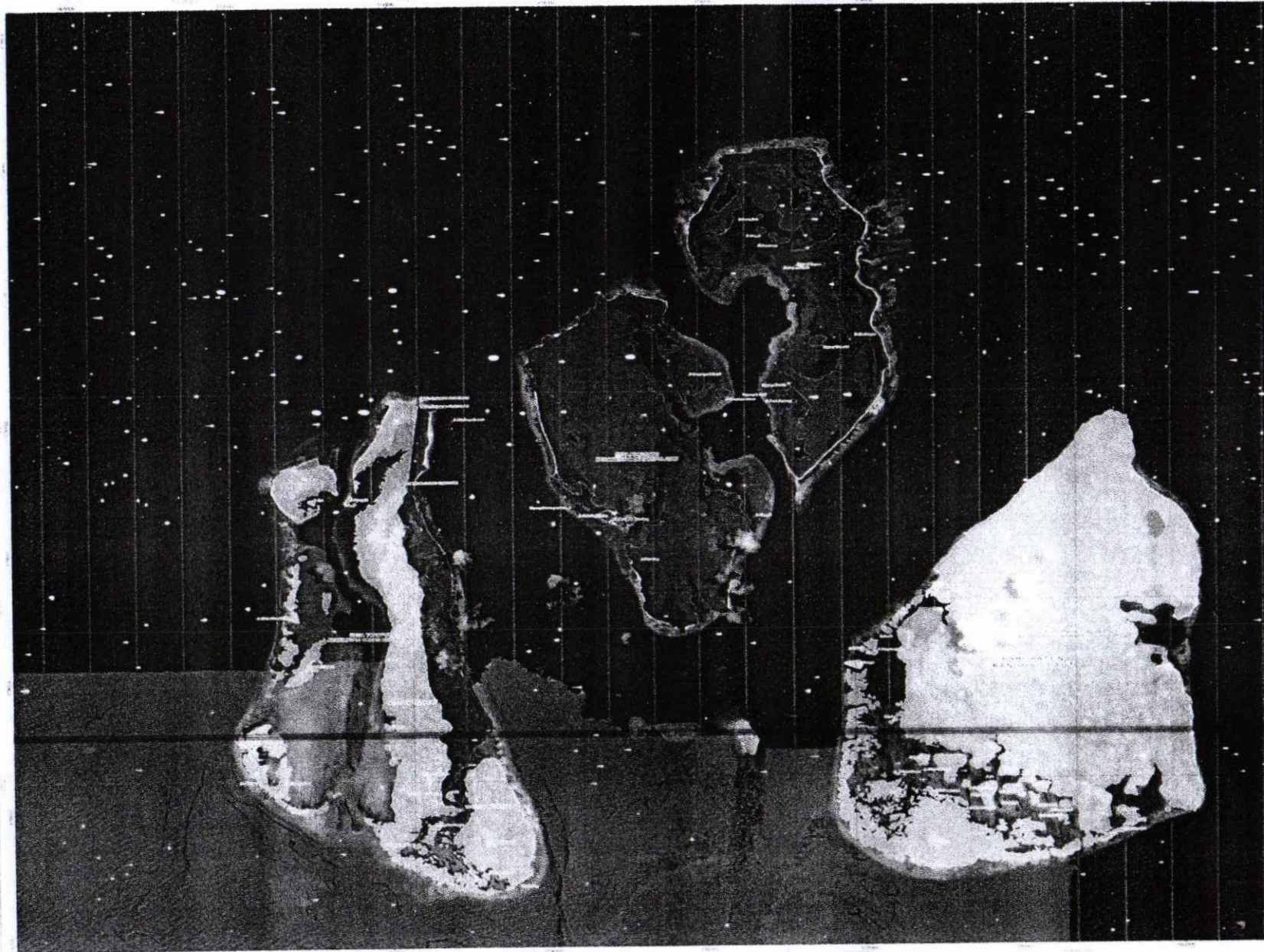
Daftar Tak Kartomemik

1. Kantor Kecamatan	2. Kantor Desa	3. Kantor Desa	4. Kantor Desa
5. Kantor Desa	6. Kantor Desa	7. Kantor Desa	8. Kantor Desa

Pihak yang Menyepakati

Kepala Desa Lurah	Kepala Desa Lurah	Kepala Desa Lurah
Nama Tanggal	Nama Tanggal	Nama Tanggal
Kepala Desa Lurah	Kepala Desa Lurah	Kepala Desa Lurah
Nama Tanggal	Nama Tanggal	Nama Tanggal
Kepala Desa Lurah	Kepala Desa Lurah	Kepala Desa Lurah
Nama Tanggal	Nama Tanggal	Nama Tanggal

Sumber Data : Data Sektirang Tahun 2023
 Peta Nasiona Indonesia Skala 1:500.000 Republik Indonesia Tahun 2017 dan Data Raster
 Mipav (Mipav) dan Data Raster (DEM) Tahun 2014
 Data Hasil Pengukuran Batas Desa Kelurahan dan Kelurahan Banggai Laut Tahun 2019
 Data Hasil Pengukuran Batas Desa Lurah Kecamatan Banggai Laut Tahun 2019
 Badan Pengkajian dan Penerapan Teknologi (BPPT) Tahun 2019
 Badan Pengkajian dan Penerapan Teknologi (BPPT) Tahun 2019
Wakil Pihak : Pihak yang Menyepakati dan menandatangani peta ini adalah sebagai berikut:
 Kepala Desa Lurah Kecamatan Banggai Laut



PETA BATAS DESA

Waktu Update: 2023.01.2022

DESA KOKUDANG

KECAMATAN BOKAN KEPULAUAN
KABUPATEN BANGGAI LAUT
PROVINSI SULAWESI TENGAH



Uraian Proyek: **Transkrip Monev**
 Tahun: 2022
 Deskripsi: **Survei Wilayah dan Inventarisasi Transkrip Monev**
 2022/2023

DIBUAT DAN DITERBITKAN OLEH:
PEMERINTAH KABUPATEN BANGGAI LAUT
 Jalan Jenggo Zakaria, Desa Lempu, Kecamatan Banggai
 Kabupaten Banggai Laut, Sulawesi Tengah 94891
 © Copyright 2023. All Rights Reserved

© Hak cipta dilindungi undang-undang Republik Indonesia

- KETERANGAN**
- Titik Kartomatis
 - Kantor Bupati Tanah
 - Kantor Kepala Desa/Lurah
 - Desa Partis
 - Batas Provinsi
 - Batas Kabupaten Kota
 - Batas Kecamatan
 - Batas Desa/Kelurahan

Daftar Titik Kartomatis

No	Koordinat	Titik	Titik	Titik	Titik
1	124° 30' 00" E	0° 0' 00" S	124° 30' 00" E	0° 0' 00" S	124° 30' 00" E
2	124° 30' 00" E	0° 0' 00" S	124° 30' 00" E	0° 0' 00" S	124° 30' 00" E
3	124° 30' 00" E	0° 0' 00" S	124° 30' 00" E	0° 0' 00" S	124° 30' 00" E
4	124° 30' 00" E	0° 0' 00" S	124° 30' 00" E	0° 0' 00" S	124° 30' 00" E
5	124° 30' 00" E	0° 0' 00" S	124° 30' 00" E	0° 0' 00" S	124° 30' 00" E
6	124° 30' 00" E	0° 0' 00" S	124° 30' 00" E	0° 0' 00" S	124° 30' 00" E
7	124° 30' 00" E	0° 0' 00" S	124° 30' 00" E	0° 0' 00" S	124° 30' 00" E
8	124° 30' 00" E	0° 0' 00" S	124° 30' 00" E	0° 0' 00" S	124° 30' 00" E
9	124° 30' 00" E	0° 0' 00" S	124° 30' 00" E	0° 0' 00" S	124° 30' 00" E
10	124° 30' 00" E	0° 0' 00" S	124° 30' 00" E	0° 0' 00" S	124° 30' 00" E

Pihak yang Menyepakati

Kepala Desa/Lurah: _____ Kepala Desa/Lurah: _____ Kepala Desa/Lurah: _____

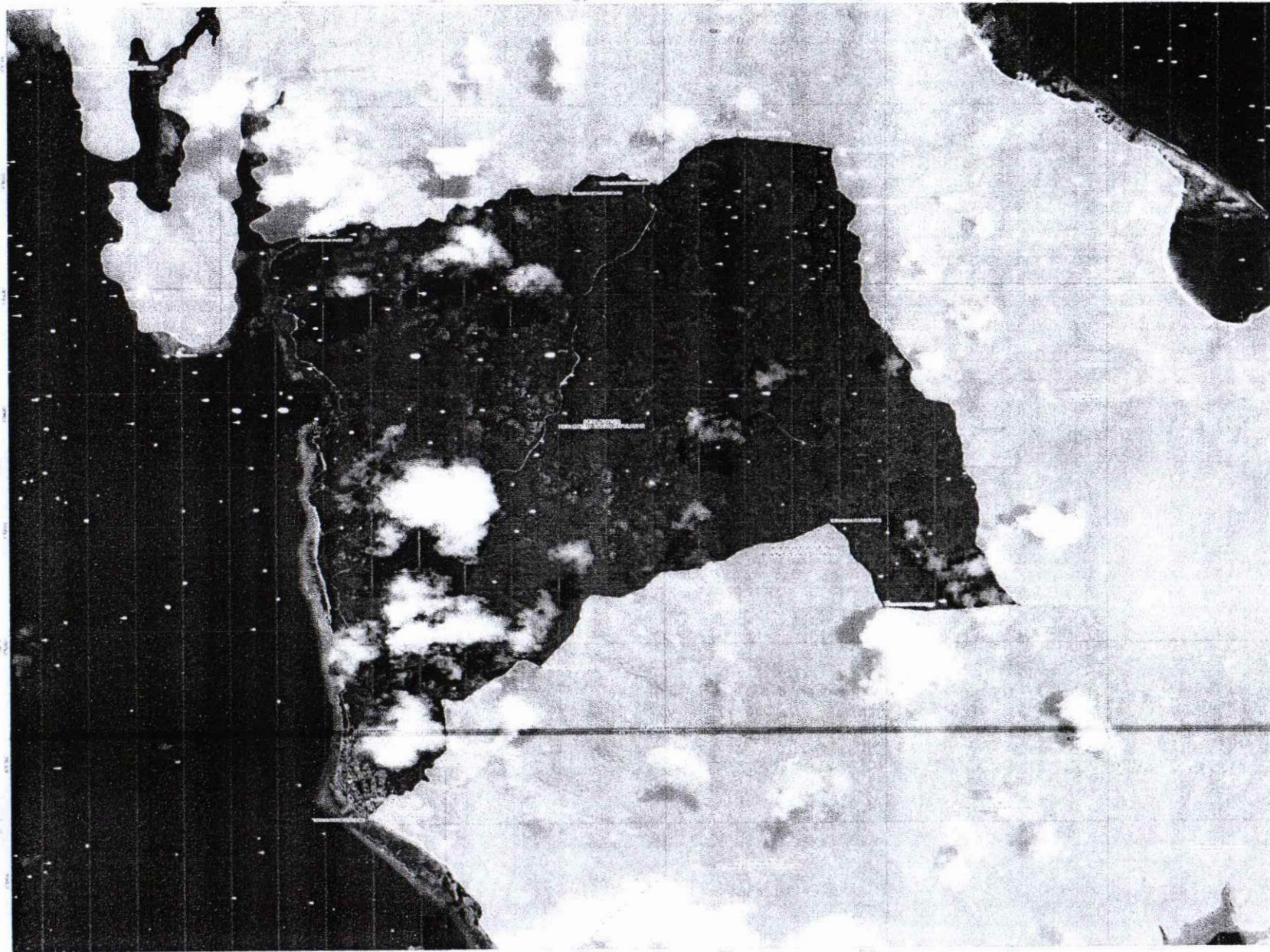
Nama: _____ Nama: _____ Nama: _____
 Tanggal: _____ Tanggal: _____ Tanggal: _____

Nama: _____ Nama: _____ Nama: _____
 Tanggal: _____ Tanggal: _____ Tanggal: _____

Nama: _____ Nama: _____ Nama: _____
 Tanggal: _____ Tanggal: _____ Tanggal: _____

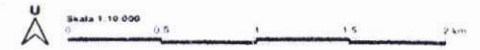
Sumber Data: Data Sensus Desa Tahun 2022
 Peta Rupa Bumi Indonesia Skala 1:50,000 Negeri Sulawesi Tahun 2017 Badan Informasi Geospasial
 Model Rupa Bumi Digital Nasional (DRMBN) Tahun 2019 Badan Informasi Geospasial
 Data Hasil Inventarisasi Batas Desa Kelurahan Kabupaten Banggai Laut Tahun 2021
 Data Batas Wilayah Desa/Kelurahan Kabupaten Banggai Laut Tahun 2018 Badan Geomatika Nasional
 Badan Wilayah Administrasi Desa 2023 Badan Informasi Geospasial

Hak cipta Peta ini dilindungi undang-undang. Untuk pengutipan harus dengan izin tertulis dari Kepala Desa/Lurah setempat dan harus mencantumkan nama dan alamat: Kepala Desa Kokudang Kecamatan Banggai Laut Kabupaten Banggai Laut



PETA BATAS DESA

Desa Bungin, Kecamatan Bongan Kepulauan, Kabupaten Banggai Laut, Provinsi Sulawesi Tengah



Skema Proyek: Sistem CADD (Data Base) / Datum: WGS 1984
 Transmisi Meritor: Gudang Cerdas Al dan Fasilitas Transmisi Meritor (GTC)

DIBUAT DAN DITERBITKAN OLEH
PEMERINTAH KABUPATEN BANGGAI LAUT
 Jalan Jenggo Zakaria, Desa Lampa, Kecamatan Banggai, Kabupaten Banggai Laut, Sulawesi Tengah 94891
 © Copyright 2021. All Rights Reserved.

- KEJERANGAN**
- - - - - Batas Provinsi
 - - - - - Batas Kabupaten/Kota
 - - - - - Batas Kecamatan
 - - - - - Batas Desa/Kelurahan
 - - - - - Batas Desa
 - - - - - Batas Desa Kelurahan

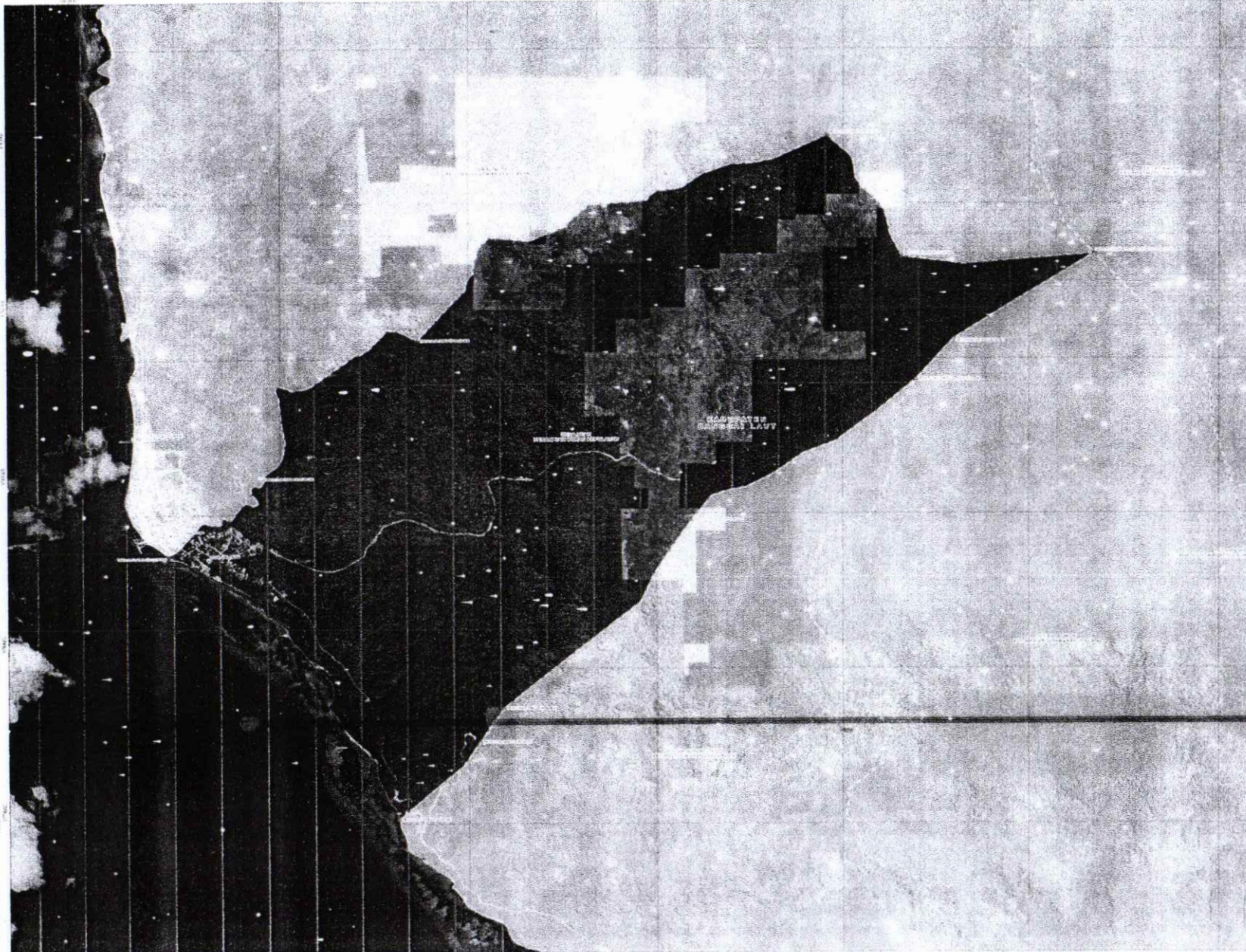
Daftar Tak Kartomestik

No	Uraian	Luas	Luas	Luas	Luas
1
2
3
4
5
6
7
8
9
10

Pihak yang Menyepakati:

Nama Kepala Desa Lurah: _____
 Nama Kepala Desa Lurah: _____
 Nama Kepala Desa Lurah: _____
 Nama Kepala Desa Lurah: _____
 Nama Kepala Desa Lurah: _____
 Nama Kepala Desa Lurah: _____

Sumber Peta: Cita Satelit Bing Tahun 2020
 Publikasi Baku Indonesia (Sisa 1:50 000) Republik Indonesia Tahun 2017 (Batas Informasi Geospasial Model Lintas Digital Nasional (DLINAS) Tahun 2018 Badan Informasi Geospasial)
 Data hasil pemetaan: Data Desa Kelurahan di Kabupaten Banggai Laut Tahun 2021
 Data hasil akuisisi citra satelit: Data Desa 2019 dan Geospasial Nasional
 Badan Wilayah Administrasi Desa 2021 Badan Informasi Geospasial
 Melayai Peta: Peta ini dibuat berdasarkan hasil pengumpulan data yang dilakukan dengan menggunakan alat GPS dan citra satelit Bing dan data lain yang relevan dan diperkuat dengan Tim Pemetaan dan Pengukuran Batas Desa Kelurahan Kabupaten Banggai Laut



PETA BATAS DESA

Kantor Wilayah III Makassar
DESA KEAK
 KECAMATAN BOKAN KEPULAUAN
 KABUPATEN BANGGAI LAUT
 PROVINSI SULAWESI TENGAH



PETUNJUK LEMBAR PETA DIAGRAM LINGKAR



Sistem Proyeksi: Sistem Grid Dalam Koordinat Transmisi Menerima: Grid Digital dan Grid Universal Transmisi Menerima: UTM 2014

DIBUAT DAN DITERBITKAN OLEH
PEMERINTAH KABUPATEN BANGGAI LAUT
 Jalan Jenggo Fakema, Desa Lambe, Kecamatan Banggai
 Kabupaten Banggai Laut, Sulawesi Tengah 74851
 © Copyright 2021 All Rights Reserved

KETERANGAN

- Titik Koordinat
- Batas Desa
- Batas Kecamatan
- Batas Kabupaten
- Batas Provinsi
- Batas Kabupaten Kota
- Batas Kecamatan
- Batas Desa Kelurahan

Daftar Titik Koordinat

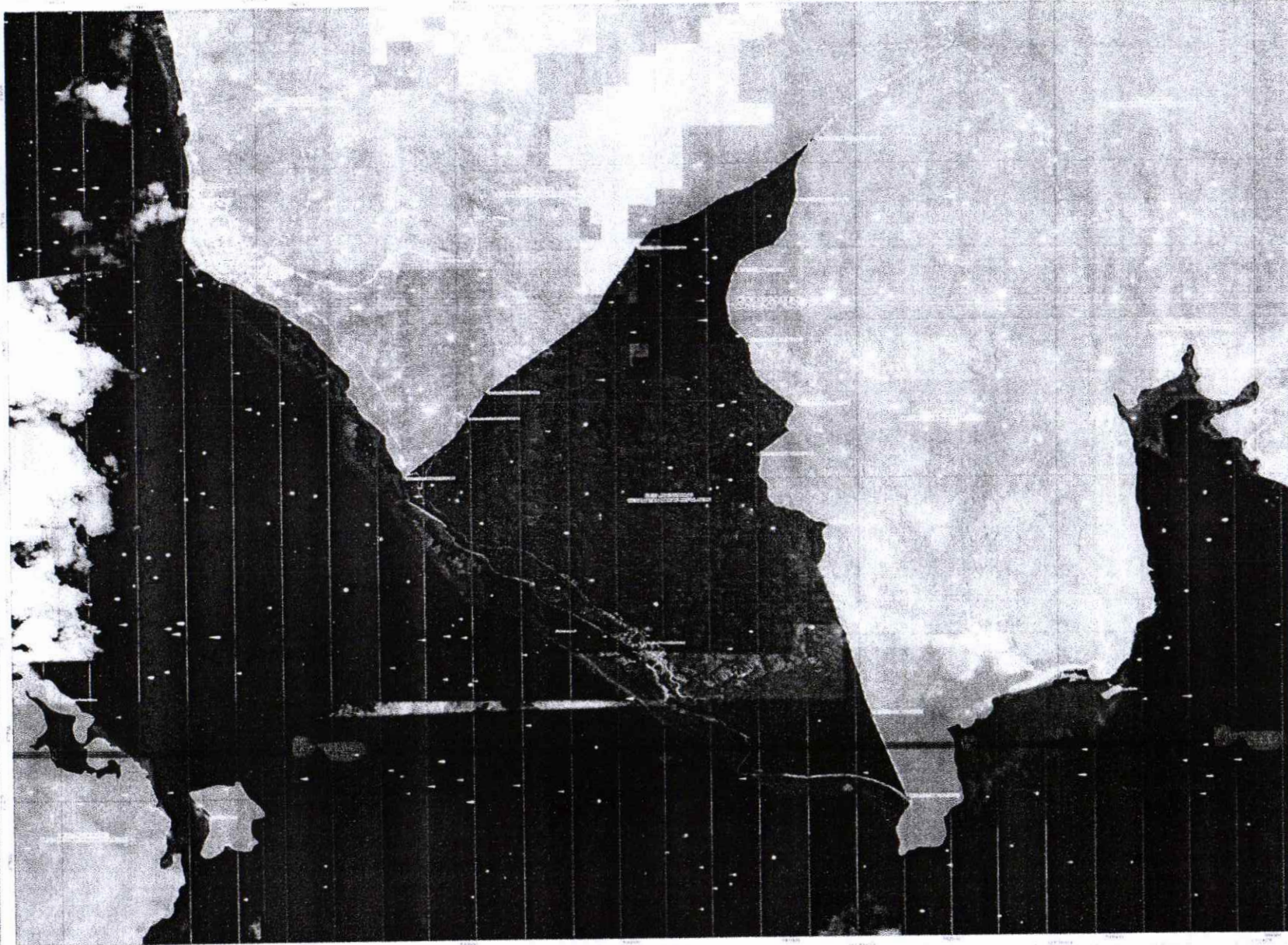
No	Titik Koordinat	Titik Koordinat	Titik Koordinat	Titik Koordinat
1	112° 15' 00" Bujur Timur	0° 15' 00" Lintang Selatan	112° 15' 00" Bujur Timur	0° 15' 00" Lintang Selatan
2	112° 15' 00" Bujur Timur	0° 15' 00" Lintang Selatan	112° 15' 00" Bujur Timur	0° 15' 00" Lintang Selatan
3	112° 15' 00" Bujur Timur	0° 15' 00" Lintang Selatan	112° 15' 00" Bujur Timur	0° 15' 00" Lintang Selatan
4	112° 15' 00" Bujur Timur	0° 15' 00" Lintang Selatan	112° 15' 00" Bujur Timur	0° 15' 00" Lintang Selatan
5	112° 15' 00" Bujur Timur	0° 15' 00" Lintang Selatan	112° 15' 00" Bujur Timur	0° 15' 00" Lintang Selatan
6	112° 15' 00" Bujur Timur	0° 15' 00" Lintang Selatan	112° 15' 00" Bujur Timur	0° 15' 00" Lintang Selatan
7	112° 15' 00" Bujur Timur	0° 15' 00" Lintang Selatan	112° 15' 00" Bujur Timur	0° 15' 00" Lintang Selatan
8	112° 15' 00" Bujur Timur	0° 15' 00" Lintang Selatan	112° 15' 00" Bujur Timur	0° 15' 00" Lintang Selatan
9	112° 15' 00" Bujur Timur	0° 15' 00" Lintang Selatan	112° 15' 00" Bujur Timur	0° 15' 00" Lintang Selatan
10	112° 15' 00" Bujur Timur	0° 15' 00" Lintang Selatan	112° 15' 00" Bujur Timur	0° 15' 00" Lintang Selatan

Pihak yang Menyepakati:

Kepala Desa Lurah	Kepala Desa Lurah	Kepala Desa Lurah
Nama Tanggal	Nama Tanggal	Nama Tanggal
Kepala Desa Lurah	Kepala Desa Lurah	Kepala Desa Lurah
Nama Tanggal	Nama Tanggal	Nama Tanggal
Kepala Desa Lurah	Kepala Desa Lurah	Kepala Desa Lurah
Nama Tanggal	Nama Tanggal	Nama Tanggal

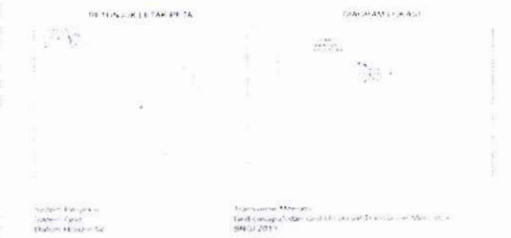
Sumber Peta: Data Sateit Google Earth (2021)
 Peta Rupa Bumi Indonesia Skala 1:50.000 Region Sulawesi Tengah 2011
 Model Trans Digital Nasional (DEMNAS) Tahun 2018 Badan Informasi Geospasial
 Data Hasil Rekapitulasi Batas Desa Kelurahan Kabupaten Banggai Laut Tahun 2021
 Data Hasil Analisis Hasil Survei Batas Desa 2018 dalam Pengelolaan Wilayah
 Batas Wilayah Administrasi Desa 2021 Badan Informasi Geospasial

Keaslian Peta: Peta ini dibuat berdasarkan hasil pengumpulan data yang telah dilakukan secara akurat dan benar. Kepala Desa Lurah yang bersangkutan telah menyetujui dan menandatangani Peta ini. Peta ini merupakan Peta Resmi yang diterbitkan oleh Kabupaten Banggai Laut.



PETA BATAS DESA

Desa Ndindibung
 Kecamatan Bokan Kepulauan
 Kabupaten Banggai Laut
 Provinsi Sulawesi Tengah



DEKRET DAN INTERVENSI DARI PEMERINTAH KABUPATEN BANGGAI LAUT
 Jalan Jenggo Zakaria, Desa Lampa, Kecamatan Banggai
 Kabupaten Banggai Laut, Sulawesi Tengah 94881
 Copyright 2023. All Rights Reserved

KETERANGAN

- Titik Kartometrik
- Kantor Kepala Desa / Kantor Kecamatan
- Batas Provinsi
- Batas Kabupaten/Kota
- Batas Kecamatan
- Batas Desa/Kelurahan

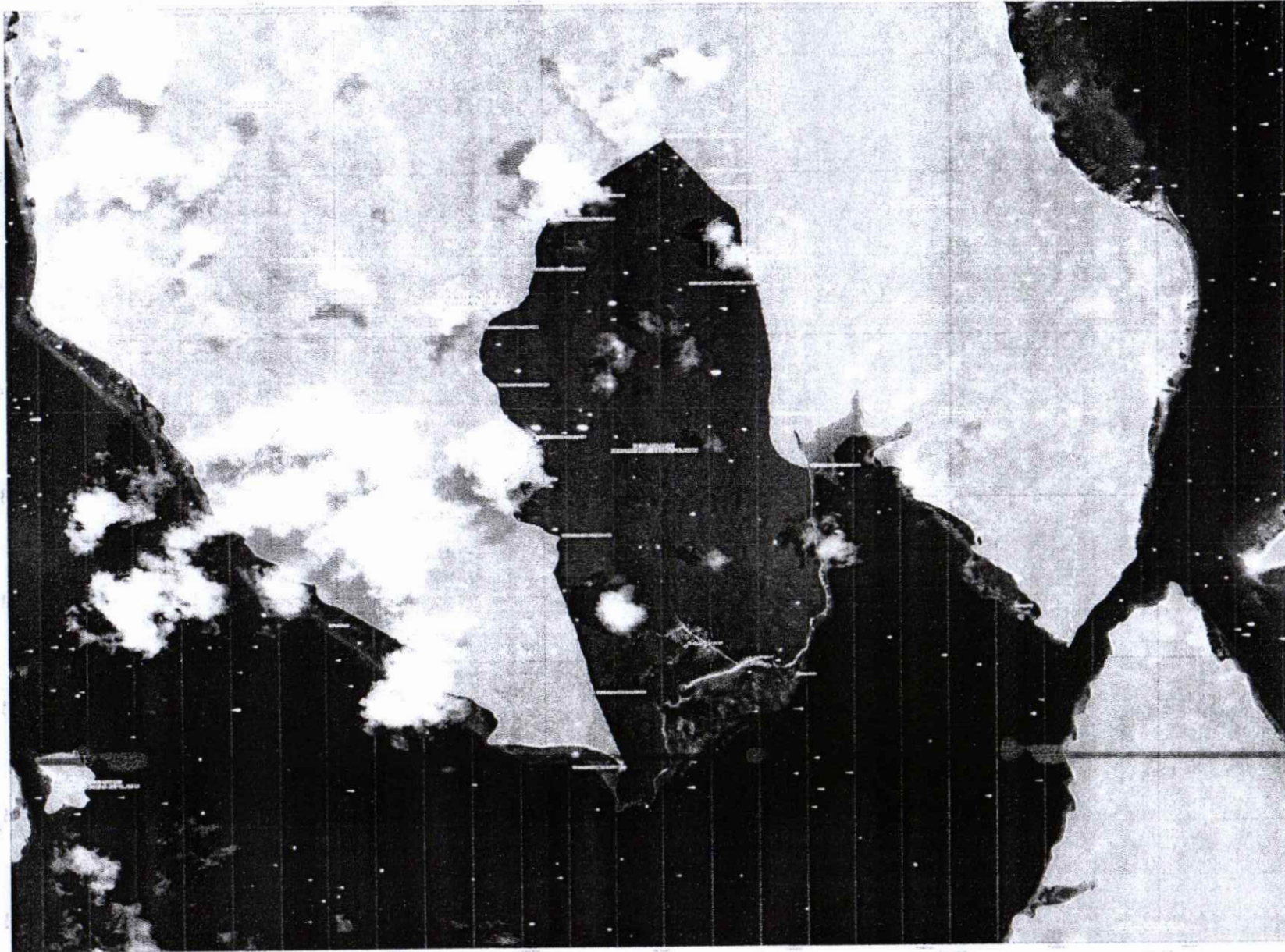
Daftar Titik Kartometrik

No	Titik	X (m)	Y (m)	Uraian
1	1	100000	100000	Titik 1
2	2	100000	100000	Titik 2
3	3	100000	100000	Titik 3
4	4	100000	100000	Titik 4
5	5	100000	100000	Titik 5
6	6	100000	100000	Titik 6
7	7	100000	100000	Titik 7
8	8	100000	100000	Titik 8
9	9	100000	100000	Titik 9
10	10	100000	100000	Titik 10

Pejabat yang Mempetahkan

Kepala Desa/Lurah	Kepala Desa/Lurah	Kepala Desa/Lurah
Nama Tetap	Nama Tetap	Nama Tetap
Kepala Desa/Lurah	Kepala Desa/Lurah	Kepala Desa/Lurah
Nama Tetap	Nama Tetap	Nama Tetap
Kepala Desa/Lurah	Kepala Desa/Lurah	Kepala Desa/Lurah
Nama Tetap	Nama Tetap	Nama Tetap

Legenda Peta: Data Sensus Desa Tahun 2023
 Peta Batas Desa ini dibuat dengan skala 1:50.000. Mengingat bahwa peta ini dibuat dengan menggunakan data hasil pemetaan dengan metode GPS (Real Time Kinematic) tahun 2018. Maka untuk keperluan administrasi, data hasil pemetaan akan dibuat dengan metode lain yang lebih akurat dan presisi pada tahun 2023.
 Untuk keperluan yang lebih akurat dan presisi, data hasil pemetaan akan dibuat dengan metode lain yang lebih akurat dan presisi pada tahun 2023.
Keperluan Peta: Peta ini dibuat untuk keperluan administrasi yang akan digunakan untuk keperluan administrasi Kabupaten Banggai Laut.



PETA BATAS DESA

DESA BOLOKUT

KECAMATAN BOKAN KEPULAUAN
KABUPATEN BANGGAI LAUT
PROVINSI SULAWESI TENGAH



PROVINSI SULAWESI TENGAH KABUPATEN BANGGAI LAUT



Dibuat dan diterbitkan oleh:
Pemerintah Kabupaten Banggai Laut
Jalan Jenggo Zuhara, Desa Lempu, Kecamatan Banggai
Kabupaten Banggai Laut, Sulawesi Tengah 94811
Copyright 2021. All Rights Reserved



KELETERANGAN

- Jalan Kacamatan
- Jalan Bupati / Jalan
- Jalan Raya Desa / Desa
- Jalan Pantai
- Batas Desa
- Batas Kelurahan / Desa
- Batas Kecamatan
- Batas Desa Kelurahan

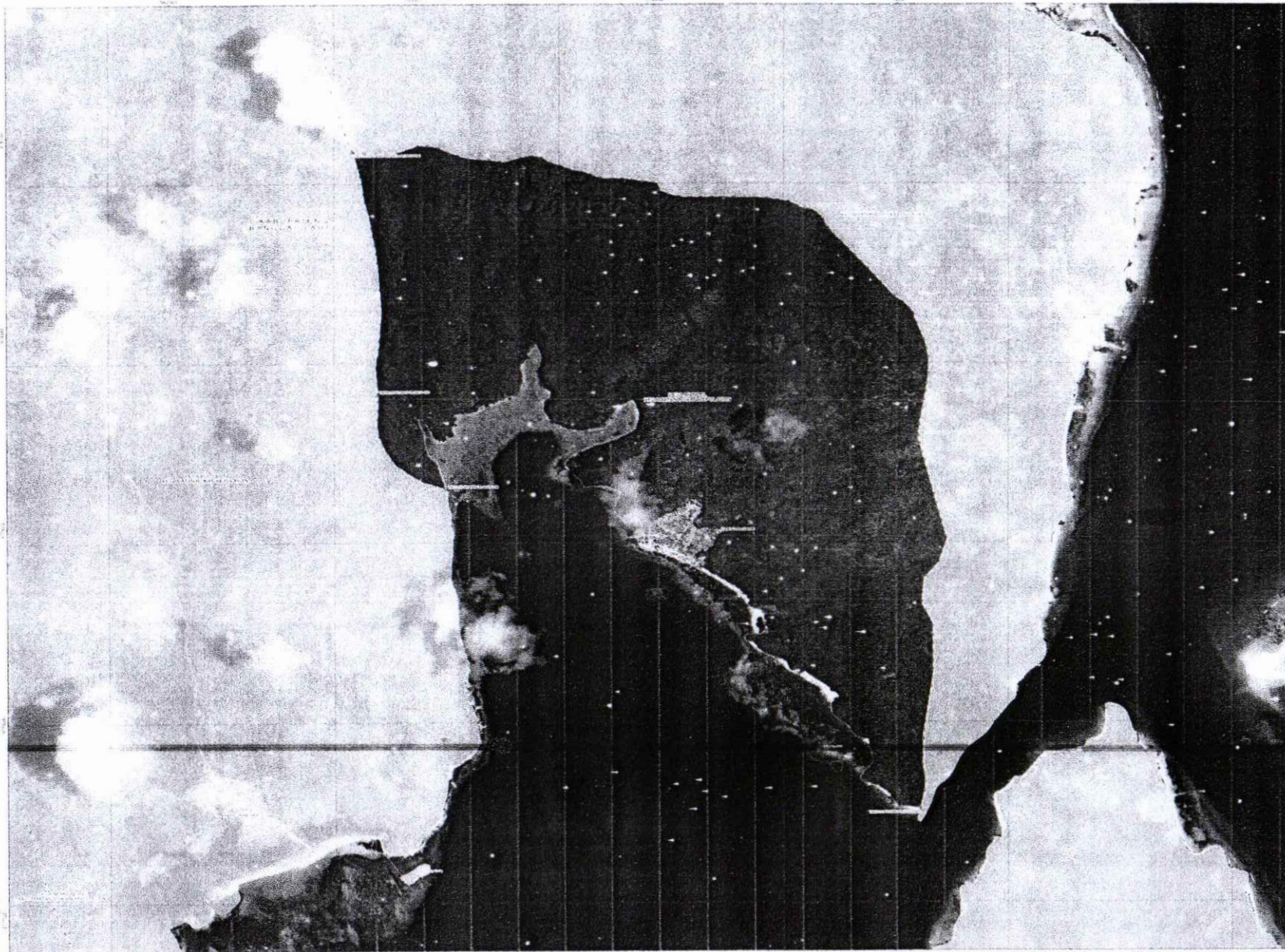
Dalam TSK Kacamatan

No	Desa	Luas (Ha)	Luas (Km ²)
1	Desa Bolokut	1.200	0,12
2	Desa
3	Desa
4	Desa
5	Desa
6	Desa
7	Desa
8	Desa
9	Desa
10	Desa
11	Desa
12	Desa
13	Desa
14	Desa
15	Desa
16	Desa
17	Desa
18	Desa
19	Desa
20	Desa
21	Desa
22	Desa
23	Desa
24	Desa
25	Desa
26	Desa
27	Desa
28	Desa
29	Desa
30	Desa
31	Desa
32	Desa
33	Desa
34	Desa
35	Desa
36	Desa
37	Desa
38	Desa
39	Desa
40	Desa
41	Desa
42	Desa
43	Desa
44	Desa
45	Desa
46	Desa
47	Desa
48	Desa
49	Desa
50	Desa

Pihak yang Menyepakati

Kepala Desa Bolokut	Kepala Desa ...	Kepala Desa ...
Nama Tanggal	Nama Tanggal	Nama Tanggal
Kepala Desa ...	Kepala Desa ...	Kepala Desa ...
Nama Tanggal	Nama Tanggal	Nama Tanggal
Kepala Desa ...	Kepala Desa ...	Kepala Desa ...
Nama Tanggal	Nama Tanggal	Nama Tanggal

Daftar Desa: ...
Peta ini dibuat berdasarkan data yang telah diproses dan dipublikasikan oleh
Pemerintah Kabupaten Banggai Laut. Untuk informasi lebih lanjut, silakan hubungi
Kantor Kecamatan Banggai Laut, Kabupaten Banggai Laut, Sulawesi Tengah 94811.
Peta ini dibuat dengan menggunakan perangkat lunak pengolah gambar vektor.
Desa Bolokut adalah salah satu desa yang berada di Kecamatan Banggai Laut, Kabupaten Banggai Laut, Sulawesi Tengah.



PETA BATAS DESA

Desa Mandel, 12.11.2023
DESA MANDEL
 KECAMATAN BOKAN KEPULAUAN
 KABUPATEN BANGGAI LAUT
 PROVINSI SULAWESI TENGAH



Sistem Proyeksi: UTM
 Sistem Koordinat: Geodetik
 Datum: WGS 1984
 Sistem Koordinat: Geografis
 Datum: WGS 1984

DIBUAT DAN DITERBITKAN OLEH
 PEMERINTAH KABUPATEN BANGGAI LAUT
 Jalan Jajoggo Zakaria, Desa Lantaka, Kecamatan Banggai
 Kabupaten Banggai Laut, Sulawesi Tengah 91811
 © Copyright 2023. All Rights Reserved.

KETERANGAN

- Batas Desa
- Batas Kecamatan
- Batas Kabupaten
- Batas Provinsi
- Batas Kabupaten
- Batas Kecamatan
- Batas Desa

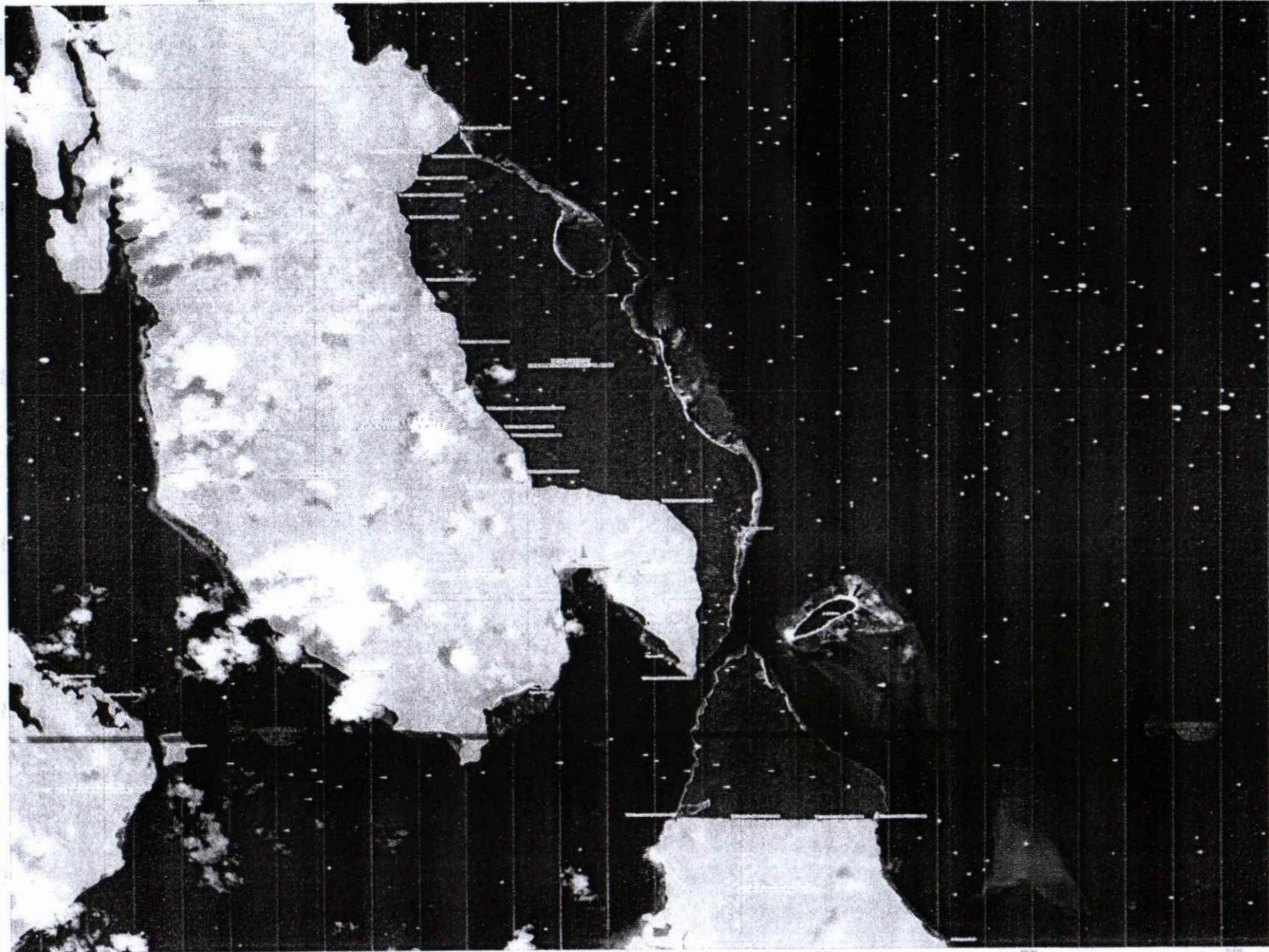
Daftar Titik Kartometrik

No.	Titik	Uraian	Uraian	Uraian	Uraian
1	1000000	1000000	1000000	1000000	1000000
2	1000000	1000000	1000000	1000000	1000000
3	1000000	1000000	1000000	1000000	1000000
4	1000000	1000000	1000000	1000000	1000000
5	1000000	1000000	1000000	1000000	1000000
6	1000000	1000000	1000000	1000000	1000000
7	1000000	1000000	1000000	1000000	1000000
8	1000000	1000000	1000000	1000000	1000000
9	1000000	1000000	1000000	1000000	1000000
10	1000000	1000000	1000000	1000000	1000000

Pinak yang Menyepakati

Nama Tanggung Jawab	Nama Tanggung Jawab	Nama Tanggung Jawab
Kepala Desa Lantaka	Kepala Desa Lantaka	Kepala Desa Lantaka
Kepala Desa Lantaka	Kepala Desa Lantaka	Kepala Desa Lantaka
Kepala Desa Lantaka	Kepala Desa Lantaka	Kepala Desa Lantaka
Kepala Desa Lantaka	Kepala Desa Lantaka	Kepala Desa Lantaka

Sumber Peta: Data Sektir Bing Tahun 2023
 Peta Rupa Bumi Indonesia Skala 1:50.000 Region Sulawesi Tengah 2017 Badan Informasi Geospasial
 Model Elevasi Digital Nasional (DEMNAS) Tahun 2014 Badan Informasi Geospasial
 Data Hasil Keresepretan Batas Desa Kelurahan di Kabupaten Banggai Laut Tahun 2023
 Data Hasil Pengukuran Batas Desa (Batas Desa 2019 dalam Format Fileshape Nasaerial
 Batas Wilayah Administrasi Kota 2018 Badan Informasi Geospasial
 Rujukan Peta: Peta ini dibuat berdasarkan hasil pengumpulan data yang dilakukan dengan menggunakan data
 Nasaerial dan data lainnya. Tim Penetapan dan Penetapan Batas Desa Kelurahan
 Kabupaten Banggai Laut



PETA BATAS DESA

DESA PANAPAT
KECAMATAN BOKAN KEPULAUAN
KABUPATEN BANGGAI LAUT
PROVINSI SULAWESI TENGAH



PELUKUKAN TAKSIKATA DIAGRAM LOKASI



Sistem Projeksi: Transverse Mercator
Datum: WGS 1984
Units: Meter



DIBUAT DAN DITERBITKAN OLEH
PEMERINTAH KABUPATEN BANGGAI LAUT
Jalan Jenderal Sudirman Desa L. 198 Kecamatan Banggai
Kabupaten Banggai Laut, Sulawesi Tengah 54891
© Copyright 2025. All Rights Reserved.

KETERANGAN

- Titik Kartometrik
- Batas Desa Lurah
- Batas Kecamatan
- Batas Kabupaten
- Batas Provinsi
- Batas Kabupaten
- Batas Kecamatan
- Batas Desa Kelurahan

Daftar Titik Kartometrik

No	Titik	X (m)	Y (m)
1	1	1000000	1000000
2	2	1000000	1000000
3	3	1000000	1000000
4	4	1000000	1000000
5	5	1000000	1000000
6	6	1000000	1000000
7	7	1000000	1000000
8	8	1000000	1000000
9	9	1000000	1000000
10	10	1000000	1000000
11	11	1000000	1000000
12	12	1000000	1000000
13	13	1000000	1000000
14	14	1000000	1000000
15	15	1000000	1000000
16	16	1000000	1000000
17	17	1000000	1000000
18	18	1000000	1000000
19	19	1000000	1000000
20	20	1000000	1000000
21	21	1000000	1000000
22	22	1000000	1000000
23	23	1000000	1000000
24	24	1000000	1000000
25	25	1000000	1000000
26	26	1000000	1000000
27	27	1000000	1000000
28	28	1000000	1000000
29	29	1000000	1000000
30	30	1000000	1000000
31	31	1000000	1000000
32	32	1000000	1000000
33	33	1000000	1000000
34	34	1000000	1000000
35	35	1000000	1000000
36	36	1000000	1000000
37	37	1000000	1000000
38	38	1000000	1000000
39	39	1000000	1000000
40	40	1000000	1000000
41	41	1000000	1000000
42	42	1000000	1000000
43	43	1000000	1000000
44	44	1000000	1000000
45	45	1000000	1000000
46	46	1000000	1000000
47	47	1000000	1000000
48	48	1000000	1000000
49	49	1000000	1000000
50	50	1000000	1000000

Pihak yang Menyepakati

Nama Kepala Desa Lurah	Nama Kepala Desa Lurah	Nama Kepala Desa Lurah
Kepala Desa Lurah	Kepala Desa Lurah	Kepala Desa Lurah
Kepala Desa Lurah	Kepala Desa Lurah	Kepala Desa Lurah
Kepala Desa Lurah	Kepala Desa Lurah	Kepala Desa Lurah
Kepala Desa Lurah	Kepala Desa Lurah	Kepala Desa Lurah

Disusun Oleh: Tim Survei Batas Desa
 Kabupaten Banggai Laut
 Tahun 2025



PETA BATAS DESA

Kantor Wilayah Palu, 11 Mei 2023

DESA MBUANG-MBUANG

KECAMATAN BOKAN KEPULAUAN
KABUPATEN BANGGAI LAUT
PROVINSI SULAWESI TENGAH



WITUK LOKAL PETA DIAGRAM LOKASI



Judul Peta: Transkrip Menguji
Desa Laut Cartografi: Sari Gokrisnaul Triandana Muliya
Daerah: 2023



DIBUAT DAN DITERBITKAN OLEH
PERMINTAH KABUPATEN BANGGAI LAUT
Jalan Jenggo Jakarta, Desa Lampu, Kecamatan Banggai,
Kabupaten Banggai Laut, Sulawesi Tengah 94811
© Copyright 2023. All Rights Reserved.

KETERANGAN

- Titik Kartometrik
- Batas Desa
- Batas Kecamatan
- Batas Kabupaten/Kota
- Batas Provinsi
- Batas Negara

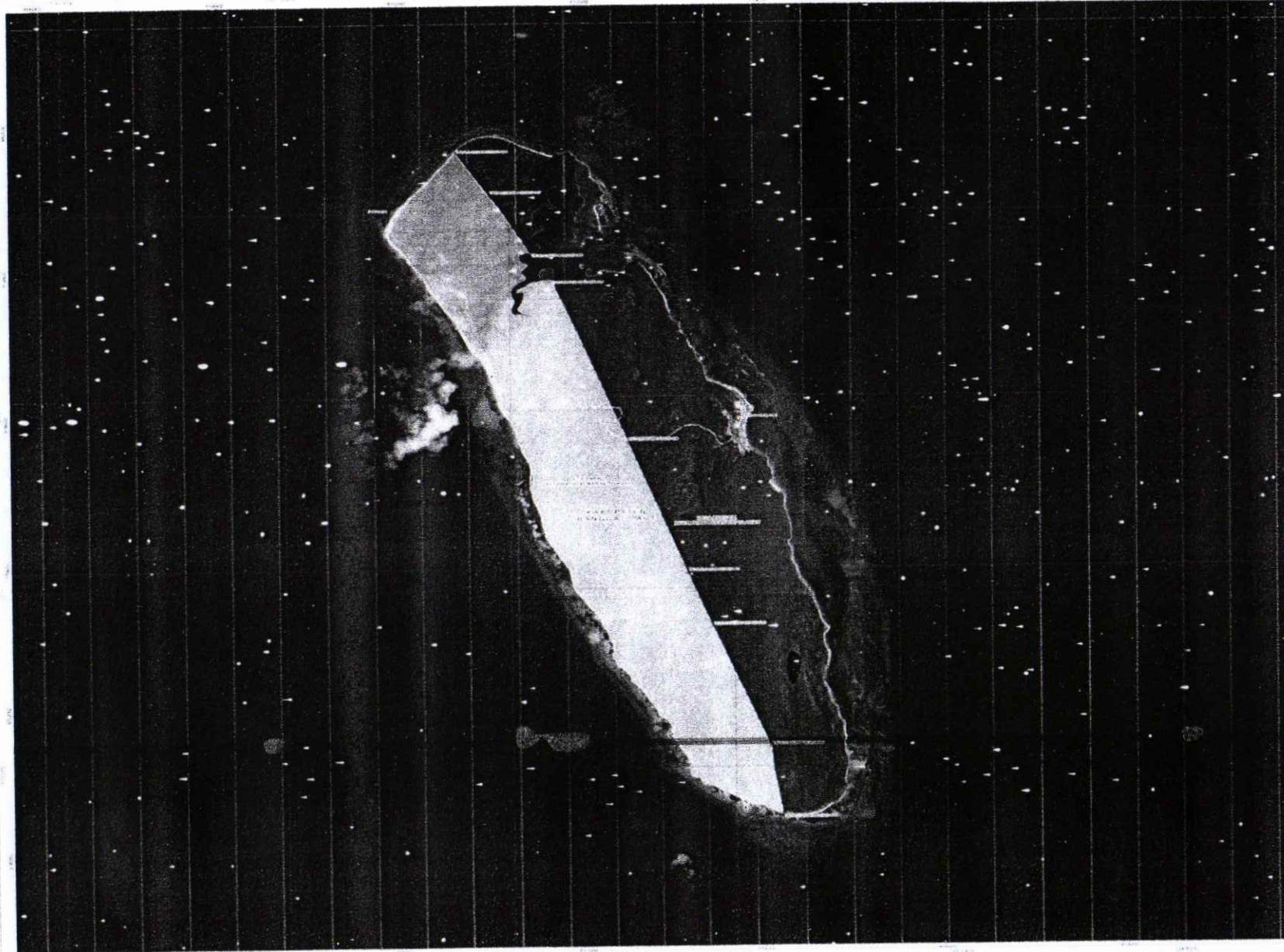
Daftar Titik Kartometrik

No.	Titik	X (m)	Y (m)	Uraian
1	1	1000000	1000000	Titik 1
2	2	1000000	1000000	Titik 2
3	3	1000000	1000000	Titik 3
4	4	1000000	1000000	Titik 4
5	5	1000000	1000000	Titik 5

Daftar Kepala Desa

No.	Nama Kepala Desa	Nama Kepala Desa	Nama Kepala Desa
1	1	1	1
2	2	2	2
3	3	3	3
4	4	4	4
5	5	5	5

Sumber Peta: Data Sensus BPS Tahun 2020
Peta Rupa Bumi Indonesia Skala 1:50.000 Menguji Sulawesi, Tahun 2017 Badan Informasi Geospasial
Materi Rupa Bumi Digital Nasional (RBDN) Tahun 2018 Badan Informasi Geospasial
Data Rupa Bumi Nasional Badan Informasi Geospasial Tahun 2018
Data Rupa Bumi Nasional Badan Informasi Geospasial Tahun 2018
Batas Wilayah Administrasi Desa 2023 Badan Informasi Geospasial



PETA BATAS DESA

Kode Wilayah: 72.11.01.2000

DESA KASUARI

KECAMATAN BOKAN KEPULAUAN
KABUPATEN BANGGAI LAUT
PROVINSI SULAWESI TENGAH



Sistem Proyeksi: UTM
 Satuan Ukur: Meter
 Datum: WGS 1984

Dianalisa Oleh: [Name]
 Ditinjau Oleh: [Name]



DIBUAT DAN DITERBITKAN OLEH
PEMERINTAH KABUPATEN BANGGAI LAUT
"Misi Jajagari 24" Jalur Desa Lampa, Kecamatan Banggai
Kabupaten Banggai Laut, Sulawesi Tengah 94511
 © Copyright 2023. All Rights Reserved

KETERANGAN

- Titik Kartometrik
- Batas Wilayah Desa
- Batas Kecamatan
- Batas Kabupaten
- Batas Provinsi
- Batas Kabupaten Kota
- Batas Kecamatan
- Batas Desa Kelurahan

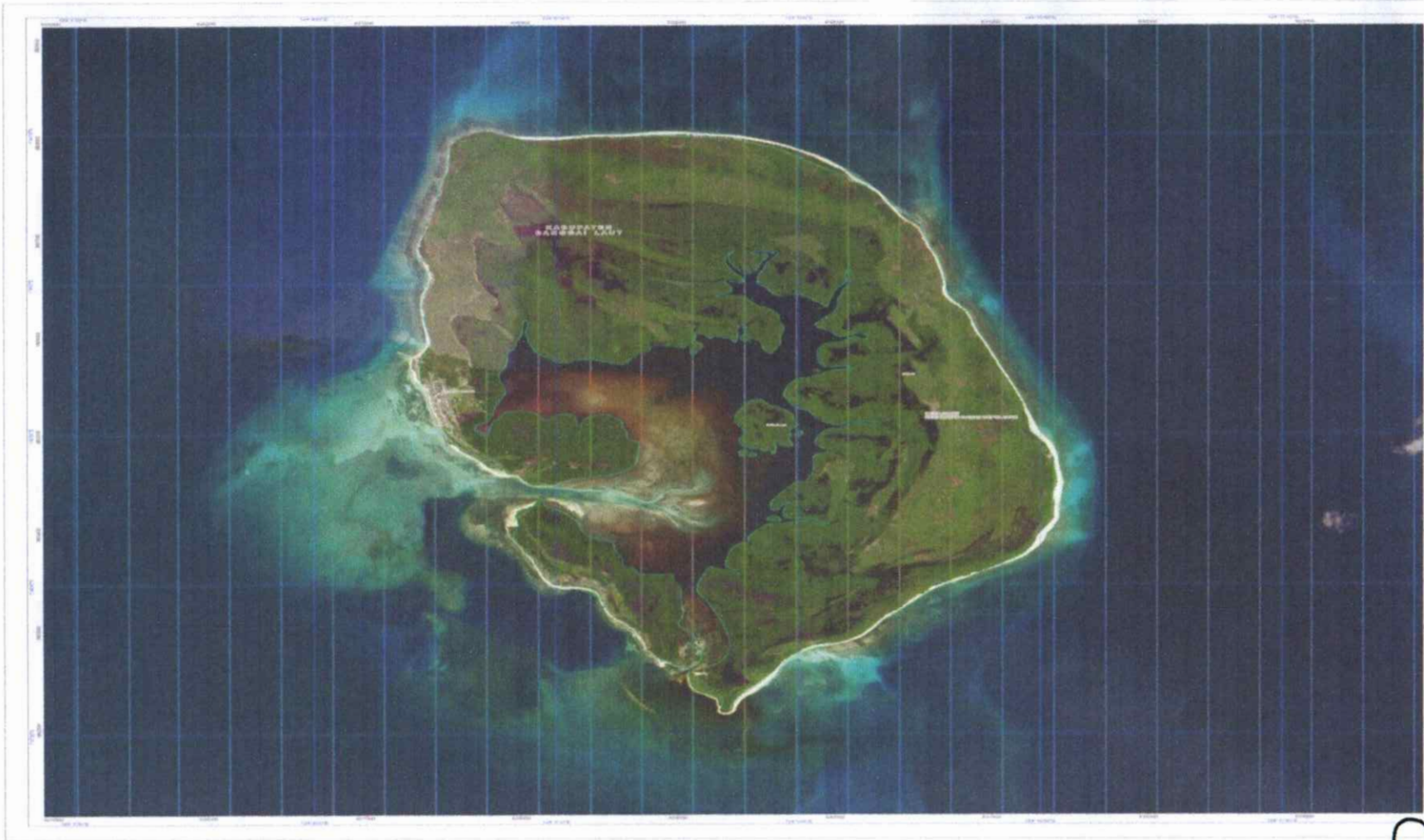
Daftar Titik Kartometrik

No	Titik	X (m)	Y (m)	Titik	X (m)	Y (m)
1	1	100000	100000	1	100000	100000
2	2	100000	100000	2	100000	100000
3	3	100000	100000	3	100000	100000
4	4	100000	100000	4	100000	100000
5	5	100000	100000	5	100000	100000
6	6	100000	100000	6	100000	100000
7	7	100000	100000	7	100000	100000
8	8	100000	100000	8	100000	100000
9	9	100000	100000	9	100000	100000
10	10	100000	100000	10	100000	100000

Pihak yang Menyepakati

Kepala Desa/Lurah	Kepala Desa/Lurah	Kepala Desa/Lurah
Nama Tanggal	Nama Tanggal	Nama Tanggal
Kepala Desa/Lurah	Kepala Desa/Lurah	Kepala Desa/Lurah
Nama Tanggal	Nama Tanggal	Nama Tanggal
Kepala Desa/Lurah	Kepala Desa/Lurah	Kepala Desa/Lurah
Nama Tanggal	Nama Tanggal	Nama Tanggal

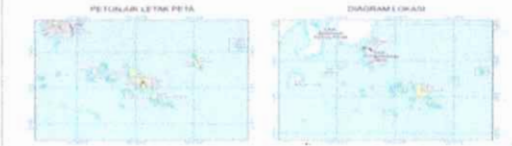
Syarat Peta:
 1. Peta ini dibuat berdasarkan hasil pengamatan langsung yang dilakukan dengan menggunakan alat ukur yang telah terkalibrasi.
 2. Peta ini dibuat berdasarkan hasil pengamatan langsung yang dilakukan dengan menggunakan alat ukur yang telah terkalibrasi.
 3. Peta ini dibuat berdasarkan hasil pengamatan langsung yang dilakukan dengan menggunakan alat ukur yang telah terkalibrasi.



PETA BATAS DESA

Revisi: 01/2023

DESA SONIT
KECAMATAN BOKAN KEPULAUAN
KABUPATEN BANGGAI LAUT
PROVINSI SULAWESI TENGAH



Sistem Proyeksi: UTM
Sistem Koordinat: Geocentric
Datum: WGS 1984

Transmisi Menerima: GPRS
GPRS dan GPRS Universal Transmisi Menerima: GPRS 2013

DIBUAT DAN DIVERIFIKASI OLEH:
PEMERINTAH KABUPATEN BANGGAI LAUT
Jalan Jenderal Gukuh, Desa Lingsa, Kecamatan Banggai,
Kabupaten Banggai Laut, Sulawesi Tengah 94951
© Copyright 2023. All Rights Reserved.

KETERANGAN

- Titik Kartometrik
- Jalan Raya, Canal
- Jalan Keras Desa, Lurah, Garis Pantai
- Batas Provinsi
- Batas Kabupaten/Kota
- Batas Kecamatan
- Batas Desa/Petukahan

Skala: 1:10.000

Desa yang Mempunyai		
Kecamatan	Desa	Kecamatan
Bangka Laut	Sonit	Bangka Laut
Bangka Laut	Sonit	Bangka Laut
Bangka Laut	Sonit	Bangka Laut
Bangka Laut	Sonit	Bangka Laut
Bangka Laut	Sonit	Bangka Laut
Bangka Laut	Sonit	Bangka Laut

Sumber Peta: Data SGM BNG Tahun 2022
Peta Rupa Bumi Indonesia (RBI) 1:50.000 (Revisi 2017) Badan Informasi Geospasial
Peta Citra Satelit Digital Nasional (DGN) (Mutiara) Tahun 2016 Badan Informasi Geospasial
Data Hasil Pengukuran Satelit (Data Kordinat) di Kabupaten Banggai Laut Tahun 2022
Data Hasil Pengukuran Satelit (Data Kordinat) di Kabupaten Banggai Laut Tahun 2022
Data Hasil Pengukuran Satelit (Data Kordinat) di Kabupaten Banggai Laut Tahun 2022

Keperluan Peta: Peta ini dibuat berdasarkan hasil pengumpulan data yang dilakukan dengan menggunakan alat GPS dan data satelit yang diperoleh dari Peta Rupa Bumi Indonesia (RBI) dan Data Kordinat Kabupaten Banggai Laut.

BUPATI BANGGAI LAUT,

[Signature]

SOFYAN KAEPA