



BUPATI BANDUNG BARAT
PROVINSI JAWA BARAT

PERATURAN BUPATI BANDUNG BARAT

NOMOR 36 TAHUN 2025

TENTANG

PETA BATAS DESA CIRAWAMEKAR KECAMATAN CIPATAT

DENGAN RAHMAT TUHAN YANG MAHA ESA

BUPATI BANDUNG BARAT,

- Menimbang : bahwa untuk melaksanakan ketentuan Pasal 9 ayat (3) dan Pasal 17 ayat (2) Peraturan Menteri Dalam Negeri Nomor 45 Tahun 2016 tentang Pedoman Penetapan dan Penegasan Batas Desa, perlu menetapkan Peraturan Bupati tentang Peta Batas Desa Cirawamekar Kecamatan Cipatat;
- Mengingat : 1. Undang-Undang Nomor 12 Tahun 2007 tentang Pembentukan Kabupaten Bandung Barat di Provinsi Jawa Barat (Lembaran Negara Republik Indonesia Tahun 2007 Nomor 12 Tambahan Lembaran Negara Republik Indonesia Nomor 4688);
2. Undang-Undang Nomor 6 Tahun 2014 tentang Desa (Lembaran Negara Republik Indonesia Tahun 2014 Nomor 7, Tambahan Lembaran Negara Republik Indonesia Nomor 5495) sebagaimana telah beberapa kali diubah terakhir Undang-Undang Nomor 3 Tahun 2024 tentang Perubahan Kedua atas Undang-Undang Nomor 6 Tahun 2014 tentang Desa (Lembaran Negara Republik Indonesia Tahun 2024 Nomor 77, Tambahan Lembaran Negara Republik Indonesia Nomor 6914);
3. Undang-Undang Nomor 23 Tahun 2014 tentang Pemerintahan Daerah (Lembaran Negara Republik Indonesia Tahun 2014 Nomor 244, Tambahan Lembaran Negara Republik Indonesia Nomor 5587) sebagaimana telah beberapa kali diubah, terakhir dengan Undang-Undang Nomor 6 Tahun 2023 tentang Penetapan Peraturan Pemerintah Pengganti Undang-Undang Nomor 2 Tahun 2022 tentang Cipta Kerja menjadi Undang-Undang (Lembaran Negara Republik Indonesia tahun 2022 Nomor 238, Tambahan Lembaran Negara Republik Indonesia Nomor 6841);

4. Peraturan Pemerintah Nomor 43 Tahun 2014 tentang Peraturan Pelaksanaan Undang-Undang Nomor 6 Tahun 2014 tentang Desa Daerah (Lembaran Negara Republik Indonesia Tahun 2014 Nomor 113, Tambahan Lembaran Negara Republik Indonesia Nomor 5539) sebagaimana telah beberapa kali diubah terakhir dengan Peraturan Pemerintah Nomor 11 Tahun 2019 tentang Perubahan Kedua atas Peraturan Pemerintah Nomor 43 Tahun 2014 tentang Peraturan Pelaksanaan Undang-Undang Nomor 6 Tahun 2014 tentang Desa (Lembaran Negara Republik Indonesia Tahun 2019 Nomor 41, Tambahan Lembaran Negara Republik Indonesia Nomor 6321);
5. Peraturan Menteri Dalam Negeri Nomor 45 Tahun 2016 tentang Pedoman Penetapan dan Penegasan Batas Desa (Berita Negara Republik Indonesia Tahun 2016 Nomor 1038);

MEMUTUSKAN :

Menetapkan : PERATURAN BUPATI TENTANG PETA BATAS DESA CIRAWAMEKAR KECAMATAN CIPATAT.

BAB I

KETENTUAN UMUM

Pasal 1

Dalam Peraturan Bupati ini, yang dimaksud dengan :

1. Daerah Kabupaten yang selanjutnya disebut Daerah adalah Daerah Kabupaten Bandung Barat.
2. Pemerintah Daerah Kabupaten adalah Bupati sebagai unsur penyelenggara Pemerintahan Daerah yang memimpin pelaksanaan urusan pemerintahan yang menjadi kewenangan daerah otonom.
3. Bupati adalah Bupati Bandung Barat.
4. Kecamatan adalah bagian wilayah dari Daerah yang dipimpin oleh Camat.
5. Camat adalah pemimpin dan koordinator penyelenggaraan pemerintahan di wilayah kerja kecamatan yang dalam pelaksanaan tugasnya memperoleh pelimpahan kewenangan pemerintahan dari Bupati untuk menangani sebagian urusan otonomi daerah, dan menyelenggarakan tugas umum pemerintahan.
6. Desa adalah desa dan desa adat atau yang disebut dengan nama lain, selanjutnya disebut Desa, adalah kesatuan masyarakat hukum yang memiliki batas wilayah yang berwenang untuk mengatur dan mengurus urusan pemerintahan, kepentingan masyarakat setempat berdasarkan prakarsa masyarakat, hak asal usul, dan/atau hak tradisional yang diakui dan dihormati dalam sistem pemerintahan Negara Kesatuan Republik Indonesia.
7. Pemerintahan Desa adalah penyelenggara urusan pemerintahan dan kepentingan masyarakat setempat dalam sistem pemerintahan Negara Kesatuan Republik Indonesia.

8. Batas adalah tanda pemisah antara Desa yang bersebelahan baik berupa batas alam maupun batas buatan.
9. Batas Alam adalah unsur-unsur alami seperti gunung, sungai pantai, danau dan sebagainya, yang dinyatakan atau ditetapkan sebagai pantai, danau dan sebagainya, yang dinyatakan atau ditetapkan sebagai batas Desa.
10. Batas Buatan adalah unsur-unsur buatan manusia seperti pilar batas, jalan, rel kereta api, saluran irigasi dan sebagainya yang dinyatakan atau ditetapkan sebagai batas Desa.
11. Batas Desa adalah pembatas wilayah administrasi pemerintahan antar Desa yang merupakan rangkaian titik-titik koordinat yang berada pada permukaan bumi dapat berupa tanda-tanda alam seperti igir/punggung gunung/pegunungan (*watershed*), median sungai dan/atau unsur buatan dilapangan yang dituangkan dalam bentuk peta.
12. Penetapan Batas Desa adalah proses Penetapan Batas Desa secara kartometrik di atas suatu peta dasar yang disepakati.
13. Peta batas Desa adalah peta yang menyajikan semua unsur batas dan unsur lainnya, seperti pilar batas, garis batas, toponimi perairan dan transportasi.
14. Titik Kartometrik adalah titik koordinat penanda batas yang dibuat di atas peta kerja dan dilengkapi dengan kode unik, deskripsi, dan nilai koordinat.
15. Bujur Timur adalah Garis bujur yang terletak di sebelah timur Greenwich.
16. Lintang Selatan adalah garis yang berada di bagian selatan ekuator.

BAB II

MAKSUD DAN TUJUAN

Pasal 2

Maksud dan tujuan Peraturan Bupati ini adalah mewujudkan tertib administrasi pemerintahan dan kepastian hukum terhadap batas Desa Cirawamekar Kecamatan Cipatat.

BAB III

BATAS DESA CIRAWAMEKAR

Pasal 3

Penetapan dan Penegasan Batas Desa Cirawamekar Kecamatan Cipatat adalah sebagai berikut :

- a. batas sebelah timur : Desa Campakamekar dan Desa Ciburuy Kecamatan Padalarang;
- b. batas sebelah barat : Desa Kertamukti dan Desa Cipatat Kecamatan Cipatat;

- c. batas sebelah selatan : Desa Citatah dan Desa Gunungmasigit Kecamatan Cipatat; dan
- d. batas sebelah utara : Desa Sumurbandung dan Desa Nyalindung Kecamatan Cipatat.

Pasal 4

- (1) Desa Cirawamekar Kecamatan Cipatat sebagaimana dimaksud dalam Pasal 3 dinyatakan dalam bentuk Peta Batas Desa yang diuraikan sebagai berikut:
 - a. batas Desa Cirawamekar Kecamatan Cipatat dengan Desa Campakamekar Kecamatan Padalarang sebelah timur sebagaimana dimaksud dalam Pasal 3 huruf a:
 - 1. dimulai dari TK 32.17.07.2007-07.2009-08.2004-000 dengan koordinat $6^{\circ} 48' 4,934''$ LLS dan $107^{\circ} 26' 44,905''$ BT yang merupakan Kampung Cikepoh sebagai simpul batas antara Desa Nyalindung Kecamatan Cipatat, Desa Cirawamekar Kecamatan Cipatat dan Desa Campakamekar Kecamatan Padalarang.
 - 2. selanjutnya mengarah ke Selatan Melewati Perkebunan sampai pada TK 32.17.07.2009-08.2004-001 dengan koordinat $6^{\circ} 49' 11,316''$ LLS dan $107^{\circ} 27' 12,816''$ BT yang terletak pada Perkebunan.
 - 3. selanjutnya mengarah ke Barat Daya Melewati Perkebunan sampai pada TK 32.17.07.2009-08.2004-08.2006-000 dengan koordinat $6^{\circ} 49' 15,813''$ LLS dan $107^{\circ} 27' 9,179''$ BT yang terletak pada Hutan sebagai simpul batas antara Desa Cirawamekar Kecamatan Cipatat, Desa Cempaka Mekar Kecamatan Padalarang, dan Desa Ciburuy Kecamatan Padalarang.
 - b. batas Desa Cirawamekar Kecamatan Cipatat dengan Desa Ciburuy Kecamatan Padalarang sebelah timur sebagaimana dimaksud dalam Pasal 3 huruf a:
 - 1. dimulai dari TK 32.17.07.2008-07.2009-08.2006-000 dengan koordinat $6^{\circ} 49' 27,264''$ LLS dan $107^{\circ} 27' 2,303''$ BT yang merupakan Hutan Sebagai Simpul Batas Antara Desa Gunungmasigit Kecamatan Cipata, Desa Cirawamekar Kecamatan Cipatat dan Desa Ciburuy Kecamatan Padalarang.
 - 2. selanjutnya mengarah ke Timur Laut Melewati Hutan sampai pada TK 32.17.07.2009-08.2006-001 dengan koordinat $6^{\circ} 49' 20,802''$ LLS dan $107^{\circ} 27' 4,801''$ BT yang terletak pada Perkebunan.
 - 3. selanjutnya mengarah ke Timur Laut Melewati Hutan sampai pada TK 32.17.07.2009-08.2004-08.2006-000 dengan koordinat $6^{\circ} 49' 15,813''$ LLS dan $107^{\circ} 27' 9,179''$ BT yang terletak pada Hutan sebagai simpul batas antara Desa Cirawamekar Kecamatan Cipatat, Desa Cempaka Mekar Kecamatan Padalarang, dan Desa Ciburuy Kecamatan Padalarang.

- c. batas Desa Cirawamekar Kecamatan Cipatat dengan Desa Kertamukti Kecamatan Cipatat sebelah barat sebagaimana dimaksud dalam Pasal 3 huruf b:
1. dimulai dari TK.32.17.07.2002-07.2006-07.2009-000 dengan koordinat $6^{\circ} 48' 42,018''$ LLS dan $107^{\circ} 24' 2,599''$ BT yang merupakan Parakan Kopo sebagai simpul antara Desa Cipatat Kecamatan Cipatat, Desa Kertamukti Kecamatan Cipatat dan Desa Cirawamekar Kecamatan Cipatat.
 2. selanjutnya mengarah ke Barat Laut Melewati Perkebunan sampai pada TK.32.17.07.2006-07.2009-07.2011-000 dengan koordinat $6^{\circ} 48' 27,644''$ LLS dan $107^{\circ} 23' 54,794''$ BT yang terletak pada Kebun rakyat sebagai simpul antar Desa Kertamukti Kecamatan Cipatat, Desa Cirawamekar Kecamatan Cipatat dan Desa Sumurbandung Kecamatan Cipatat.
- d. batas Desa Cirawamekar Kecamatan Cipatat dengan Desa Cipatat Kecamatan Cipatat sebelah barat sebagaimana dimaksud dalam Pasal 3 huruf b:
1. dimulai dari TK.32.17.07.2002-07.2006-07.2009-000 dengan koordinat $6^{\circ} 48' 42,018''$ LLS dan $107^{\circ} 24' 2,599''$ BT yang merupakan Parakan Kopo sebagai simpul antara Desa Cipatat Kecamatan Cipatat, Desa Kertamukti Kecamatan Cipatat dan Desa Cirawamekar Kecamatan Cipatat.
 2. selanjutnya mengarah ke Tenggara Melewati Perkebunan sampai pada TK 32.17.07.2002-07.2009-001 dengan koordinat $6^{\circ} 48' 43,510''$ LLS dan $107^{\circ} 24' 6,600''$ BT yang terletak pada Perkebunan.
 3. selanjutnya mengarah ke Barat Daya Bertemu Sungai sampai pada TK.32.17.07.2002-07.2003-07.2009-000 dengan koordinat $6^{\circ} 48' 47,268''$ LLS dan $107^{\circ} 23' 59,064''$ BT yang terletak pada Sungai sebagai simpul antara Desa Cipatat Kecamatan Cipatat, Desa Citatah Kecamatan Cipatat dan Desa Cirawamekar Kecamatan Cipatat.
- e. batas Desa Cirawamekar Kecamatan Cipatat dengan Desa Ciptatah Kecamatan Cipatat sebelah selatan sebagaimana dimaksud dalam Pasal 3 huruf c :
1. dimulai dari TK.32.17.07.2003-07.2008-07.2009-000 dengan koordinat $6^{\circ} 49' 26,868''$ LLS dan $107^{\circ} 25' 31,836''$ BT yang merupakan Legok Talingkup Sebagai Simpul antara Desa Citatah Kecamatan Cipatat Desa Gunungmasigit Kecamatan Cipatat dan Desa Cirawamekar Kecamatan Cipatat.
 2. selanjutnya mengarah ke Barat Laut Melewati Perkebunan sampai pada TK 32.17.07.2003-07.2009-001 dengan koordinat $6^{\circ} 49' 18,692''$ LLS dan $107^{\circ} 24' 51,545''$ BT yang terletak pada Perkebunan rakyat.

3. selanjutnya mengarah ke Barat Laut Melewati Perkebunan sampai pada TK 32.17.07.2003-07.2009-002 dengan koordinat $6^{\circ} 49' 4,536''$ LLS dan $107^{\circ} 24' 40,125''$ BT yang terletak pada Perkebunan.
 4. selanjutnya mengarah ke Barat Laut Melewati Perkebunan sampai pada TK 32.17.07.2003-07.2009-003 dengan koordinat $6^{\circ} 49' 1,920''$ LLS dan $107^{\circ} 24' 32,566''$ BT yang terletak pada Citatah.
 5. selanjutnya mengarah ke Barat Laut Melewati Perkebunan sampai pada TK 32.17.07.2003-07.2009-004 dengan koordinat $6^{\circ} 49' 1,032''$ LLS dan $107^{\circ} 24' 19,677''$ BT yang terletak pada Rel Kereta.
 6. selanjutnya mengarah ke Barat Laut Melewati Perkebunan sampai pada TK.32.17.07.2002-07.2003-07.2009-000 dengan koordinat $6^{\circ} 48' 47,268''$ LLS dan $107^{\circ} 23' 59,064''$ BT yang terletak pada Sungai sebagai simpul antara Desa Cipatat Kecamatan Cipatat, Desa Citatah Kecamatan Cipatat dan Desa Cirawamekar Kecamatan Cipatat.
- f. batas Desa Cirawamekar Kecamatan Cipatat dengan Desa Gunungmasigit Kecamatan Cipatat sebelah selatan sebagaimana dimaksud dalam Pasal 3 huruf c:
1. dimulai dari TK 32.17.07.2008-07.2009-08.2006-000 dengan koordinat $6^{\circ} 49' 27,264''$ LLS dan $107^{\circ} 27' 2,303''$ BT yang merupakan Hutan Sebagai Simpul Batas Antara Desa Gunungmasigit Kecamatan Cipata, Desa Cirawamekar Kecamatan Cipatat dan Desa Ciburuy Kecamatan Padalarang.
 2. selanjutnya mengarah ke Barat Laut Melewati Hutan sampai pada TK 32.17.07.2008-07.2009-001 dengan koordinat $6^{\circ} 49' 27,408''$ LLS dan $107^{\circ} 26' 56,184''$ BT yang terletak pada Jalan Gunung Mas Sigit.
 3. selanjutnya mengarah ke Barat Laut Bertemu Jalan sampai pada TK 32.17.07.2008-07.2009-002 dengan koordinat $6^{\circ} 49' 19,885''$ LLS dan $107^{\circ} 26' 39,824''$ BT yang terletak pada Jalan PT Ratih Kontruksiondo.
 4. selanjutnya mengarah ke Barat Laut Bertemu Jalan sampai pada TK 32.17.07.2008-07.2009-003 dengan koordinat $6^{\circ} 48' 55,693''$ LLS dan $107^{\circ} 26' 36,482''$ BT yang terletak pada Jalan Cibodas Cinangsi.
 5. selanjutnya mengarah ke Barat Laut Bertemu Jalan sampai pada TK 32.17.07.2008-07.2009-004 dengan koordinat $6^{\circ} 48' 39,670''$ LLS dan $107^{\circ} 26' 18,084''$ BT yang terletak pada Perkebunan rakyat.
 6. selanjutnya mengarah ke Barat Laut Melewati Perkebunan sampai pada TK 32.17.07.2008-07.2009-005 dengan koordinat $6^{\circ} 48' 31,015''$ LLS dan $107^{\circ} 26' 9,365''$ BT yang terletak pada Perkebunan Rakyat.

7. selanjutnya mengarah ke Barat Daya Melewati Perkebunan sampai pada TK 32.17.07.2008-07.2009-006 dengan koordinat $6^{\circ} 48' 29,070''$ LLS dan $107^{\circ} 26' 4,974''$ BT yang terletak pada Simpang jalan Masjid Al-Ijtimac.
 8. selanjutnya mengarah ke Barat Daya Melewati Perkebunan sampai pada TK 32.17.07.2008-07.2009-007 dengan koordinat $6^{\circ} 48' 44,099''$ LLS dan $107^{\circ} 25' 55,632''$ BT yang terletak pada Kebun rakyat.
 9. selanjutnya mengarah ke Barat Daya Melewati Perkebunan sampai pada TK.32.17.07.2003-07.2008-07.2009-000 dengan koordinat $6^{\circ} 49' 26,868''$ LLS dan $107^{\circ} 25' 31,836''$ BT yang terletak pada Legok Talingkup Sebagai Simpul antara Desa Citatah Kecamatan Cipatat Desa Gunungmasigit Kecamatan Cipatat dan Desa Cirawamekar Kecamatan Cipatat.
- g. batas Desa Cirawamekar Kecamatan Cipatat dengan Desa Sumurbandung Kecamatan Cipatat sebelah utara sebagaimana dimaksud dalam Pasal 3 huruf d:
1. dimulai dari TK.32.17.07.2007-07.2009-07.2011-000 dengan koordinat $6^{\circ} 47' 33,093''$ LLS dan $107^{\circ} 25' 50,357''$ BT yang merupakan sungai sebagai simpul antara Desa Nyalindung Kecamatan Cipatat, Desa Cirawamekar Kecamatan Cipatat dan Desa Sumurbandung Kecamatan Cipatat.
 2. selanjutnya mengarah ke Barat Daya Menyusuri Sungai sampai pada TK 32.17.07.2009-07.2011-001 dengan koordinat $6^{\circ} 48' 34,617''$ LLS dan $107^{\circ} 24' 6,571''$ BT yang terletak pada Sungai.
 3. selanjutnya mengarah ke Barat Laut Menyusuri Sungai sampai pada TK 32.17.07.2009-07.2011-002 dengan koordinat $6^{\circ} 48' 29,906''$ LLS dan $107^{\circ} 24' 5,359''$ BT yang terletak pada Kawasan Parakan Kopo.
 4. selanjutnya mengarah ke Barat Laut Melewati Perkebunan sampai pada TK 32.17.07.2009-07.2011-003 dengan koordinat $6^{\circ} 48' 27,186''$ LLS dan $107^{\circ} 23' 59,810''$ BT yang terletak pada Parakan Kopo.
 5. selanjutnya mengarah ke Barat Melewati Perkebunan sampai pada TK.32.17.07.2006-07.2009-07.2011-000 dengan koordinat $6^{\circ} 48' 27,644''$ LLS dan $107^{\circ} 23' 54,794''$ BT yang terletak pada Kebun rakyat sebagai simpul antar Desa Kertamukti Kecamatan Cipatat, Desa Cirawamekar Kecamatan Cipatat dan Desa Sumurbandung Kecamatan Cipatat.

- h. batas Desa Cirawamekar Kecamatan Cipatat dengan Desa Nyalindung Kecamatan Cipatat sebelah utara sebagaimana dimaksud dalam Pasal 3 huruf d :
1. dimulai dari TK.32.17.07.2007-07.2009-07.2011-000 dengan koordinat $6^{\circ} 47' 33,093''$ LLS dan $107^{\circ} 25' 50,357''$ BT yang merupakan sungai sebagai simpul antara Desa Nyalindung Kecamatan Cipatat, Desa Cirawamekar Kecamatan Cipatat dan Desa Sumurbandung Kecamatan Cipatat.
 2. selanjutnya mengarah ke Tenggara Melewati Perkebunan sampai pada TK 32.17.07.2007-07.2009-001 dengan koordinat $6^{\circ} 47' 50,279''$ LLS dan $107^{\circ} 26' 23,432''$ BT yang terletak pada Kebun Palasari.
 3. selanjutnya mengarah ke Tenggara Melewati Perkebunan sampai pada TK 32.17.07.2007-07.2009-08.2004-000 dengan koordinat $6^{\circ} 48' 4,934''$ LLS dan $107^{\circ} 26' 44,905''$ BT yang terletak pada Kampung Cikepoh sebagai simpul batas antara Desa Nyalindung Kecamatan Cipatat, Desa Cirawamekar Kecamatan Cipatat dan Desa Campakamekar Kecamatan Padalarang.
- (2) Dalam rangka penegasan batas Desa sebagaimana dimaksud dalam ayat (1) ditindaklanjuti dengan pemasangan batas buatan seperti pilar batas Desa yang mengacu pada TK.
- (3) Peta Batas Desa Cirawamekar Kecamatan Cipatat sebagaimana dimaksud pada ayat (1) tercantum dalam Lampiran yang merupakan bagian tidak terpisahkan dari Peraturan Bupati ini.

BAB IV

KETENTUAN LAIN-LAIN

Pasal 5

- (1) TK sebagaimana dimaksud dalam Pasal 4 ayat (1) bersifat tetap dan tidak berubah akibat perubahan nama Desa dan/ atau Kecamatan.
- (2) Peta Batas Desa merupakan penentuan batas-batas wilayah Desa secara administratif sehingga tidak mengubah, mengurangi, menambah atau menghapuskan luasan atau batas-batas kawasan tertentu, hak atas tanah, hak ulayat dan hak adat yang ada pada masyarakat.

BAB V
KETENTUAN PENUTUP

Pasal 6

Peraturan Bupati ini mulai berlaku pada tanggal diundangkan.

Agar setiap orang mengetahuinya, memerintahkan pengundangan Peraturan Bupati ini dengan penempatannya dalam Berita Daerah Kabupaten Bandung Barat.

Ditetapkan di Ngamprah
pada tanggal 22 Oktober 2025
BUPATI BANDUNG BARAT,

ttd.

JEJE RITCHIE ISMAIL

Diundangkan di Ngamprah
pada tanggal 22 Oktober 2025

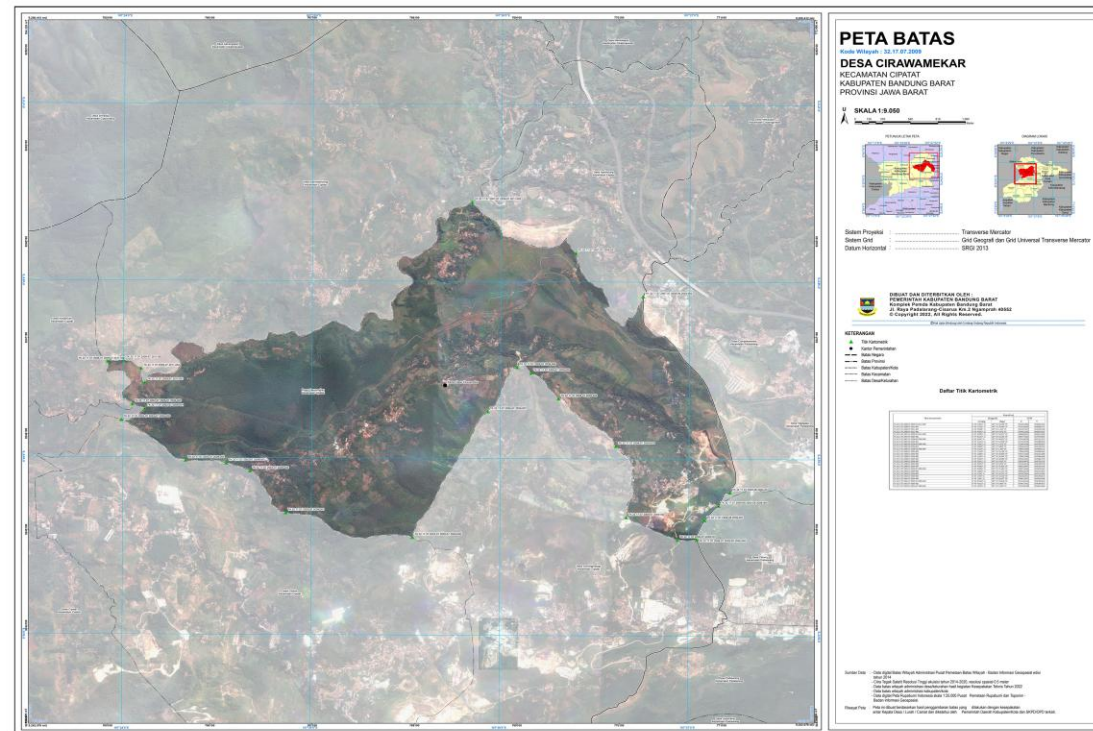
SEKRETARIS DAERAH
KABUPATEN BANDUNG BARAT,

ttd.

ADE ZAKIR

LAMPIRAN
PERATURAN BUPATI BANDUNG BARAT
NOMOR 36 TAHUN 2025
TENTANG
PETA BATAS DESA CIRAWAMEKAR
KECAMATAN CIPATAT

PETA BATAS DESA CIRAWAMEKAR KECAMATAN CIPATAT KABUPATEN BANDUNG BARAT



BUPATI BANDUNG BARAT,

ttd.

JEJE RITCHIE ISMAIL